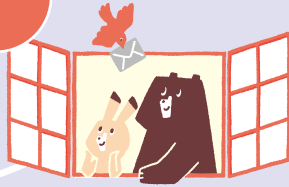


一人で悩まず  
まず相談を

# つながる窓口



# ひろがる支援

## 重層的支援体制整備事業を始めます

重層的支援体制とは、介護、子育て、生活困窮など、複合的な困り事を抱える人を支援する仕組みです。困り事に合わせて、専門分野の相談窓口がつながり、支援を広げていきます。

問い合わせ先 福祉支援課地域福祉担当 ☎(981) 0118 📠(584) 1142 📠1017631



▲重層的支援体制  
(市ウェブサイト)

### こんな悩みはありませんか

育児

介護

生活



- 高齢の親と中高年の子が生活に困っている(8050問題※)  
※80代の親が50代の無職やひきこもりの子どもの生活を支える、高齢化に伴う社会的・経済的孤立問題
- 子育てしながらの親の介護が大変(ダブルケア)
- 子どもが家事や幼い弟妹の世話をしている(ヤングケアラー)
- 片付けが苦手な、庭や玄関先まで物があふれている
- 職場の人とうまくいかず、仕事が長続きしないが、何が原因かわからない
- 料理や掃除などの家事や、趣味の散歩など、これまでやってきたことに急に意欲が無くなってきた

## 相談の流れ

1

悩みに近い窓口へ行きます。  
※どの窓口で相談しても、他の窓口とつながり、必要な支援が受けられます。



2

相談員が悩みを聞きます。  
※他の窓口と連携して支援するため、情報提供について本人の同意が必要です。



3

専門分野の窓口が連携して適切な支援プランを作成し、サポートします。



4

状況が変わっても、支援プランを見直しながら、必要な支援が継続されます。



### ワンチーム



困り事が重なって『どうしたらいいかわからない』  
そんな時は1人で悩まず、相談してください

年齢や分野を問わず住民の皆さんの困り事に対応します。  
問題を一つずつ整理し、解決の道筋を見つけていけるよう一緒に考えます。  
複数の困り事を抱えていても、チームで対応します。

### 相談窓口が分からないとき

相談先: 市社会福祉協議会 かすが連携推進員(福祉相談つながる窓口)

午前8時30分～午後5時(月～金曜日(祝日、年末年始を除く)) ☎(581) 7225 📠(581) 7258