

遺跡地図(遺跡等分布状況区域図) (令和4年10月1日現在)

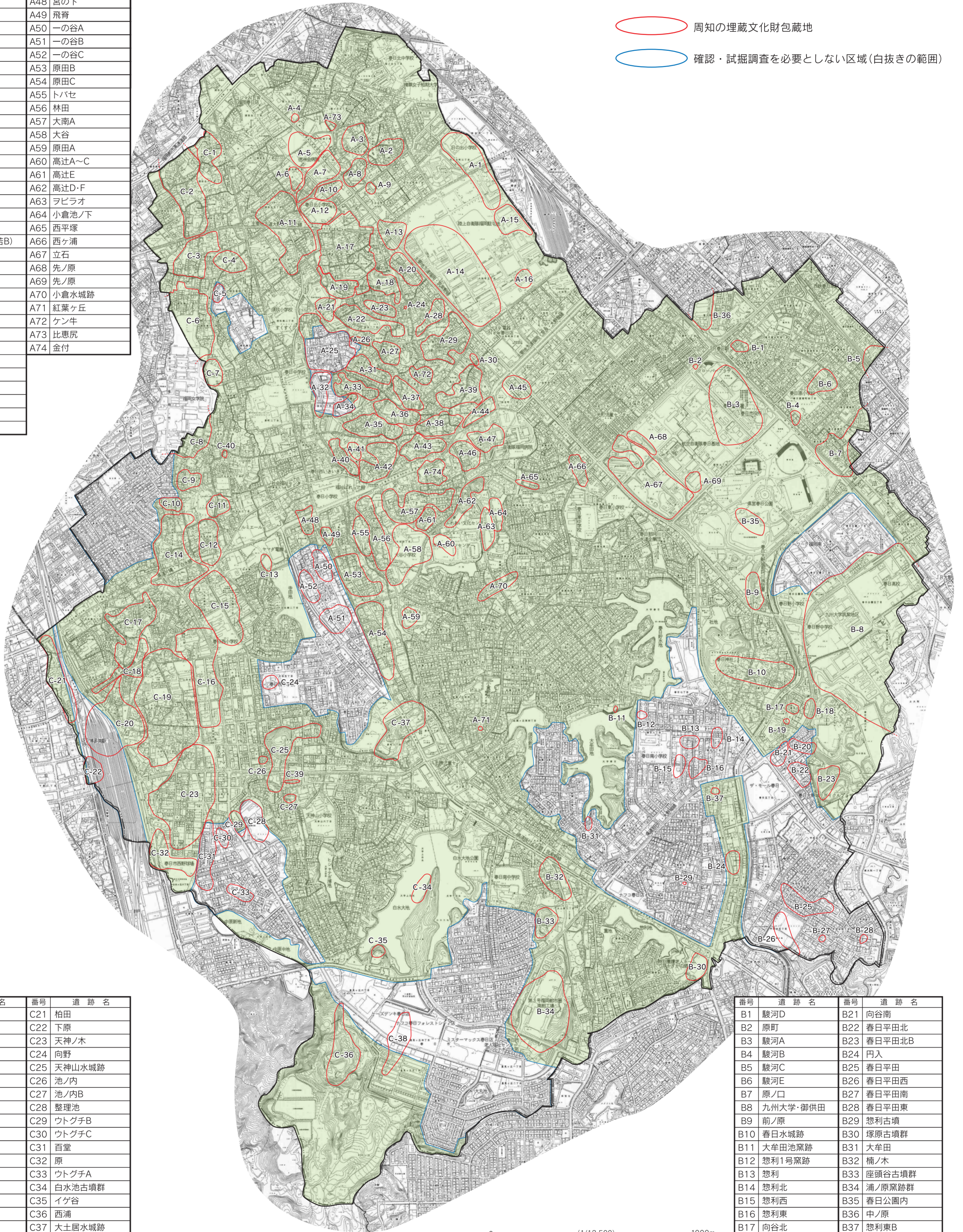
※遺跡地図について

この地図は、令和4年10月1日現在での発掘調査等による成果をもとに作製した遺跡地図で、その後の調査等によって遺跡の範囲は変更されます。また、この地図は春日市遺跡地図台帳の縮小版であるため、各区域間の境は正確さを欠きます。

試掘調査等に関する取扱いの判断は、この遺跡地図のみで行わず、必ず文化財課窓口で照会、確認をしてください。

番号	遺跡名	番号	遺跡名
A1	下大荒	A41	藤波
A2	須玖黒田	A42	大南B
A3	須玖楠町	A43	堂園
A4	三十六	A44	伯玄社
A5	須玖唐梨	A45	サヤノマエ
A6	智者ヶ本	A46	ナライ
A7	須玖五反田	A47	松添
A8	須玖永田A	A48	宮の下
A9	水町	A49	飛脊
A10	須玖永田B	A50	一の谷A
A11	須玖タカウタ	A51	一の谷B
A12	須玖坂本B	A52	一の谷C
A13	須玖尾花町	A53	原田B
A14	上平田・天田	A54	原田C
A15	大荒	A55	トノセ
A16	大坪	A56	林田
A17	須玖岡本	A57	大南A
A18	須玖盤石	A58	大谷
A19	岡本ノ上	A59	原田A
A20	野添	A60	高辻A~C
A21	草野	A61	高辻E
A22	平若A	A62	高辻D・F
A23	上散田	A63	ヲピラオ
A24	岡本ノ辻	A64	小倉池ノ下
A25	赤井手	A65	西平塚
A26	須玖岡本(平若B)	A66	西ヶ浦
A27	平若C	A67	立石
A28	柚ノ木A	A68	先ノ原
A29	柚ノ木B	A69	先ノ原
A30	クミケ	A70	小倉水城跡
A31	石橋	A71	紅葉ヶ丘
A32	竹ヶ本A	A72	ケン牛
A33	竹ヶ本B	A73	比恵尻
A34	竹ヶ本C	A74	金付
A35	西方		
A36	寺屋敷A		
A37	寺屋敷B		
A38	仁王手A		
A39	仁王手B		
A40	豆塚山		

- 周知の埋蔵文化財包蔵地
- 確認・試掘調査を必要としない区域(白抜き範囲)



番号	遺跡名	番号	遺跡名
C1	御陵	C21	柏田
C2	野藤	C22	下原
C3	浦田	C23	天神ノ木
C4	上ノフケ	C24	向野
C5	林添	C25	天神山水城跡
C6	古野ノ上	C26	池ノ内
C7	川久保	C27	池ノ内B
C8	川久保B	C28	整理池
C9	下ノ原	C29	ウトグチB
C10	下立頭	C30	ウトグチC
C11	重久	C31	百堂
C12	天神免	C32	原
C13	寺田池北	C33	ウトグチA
C14	古水	C34	白水池古墳群
C15	石尺	C35	イゲ谷
C16	寺田・長崎	C36	西浦
C17	日拝塚	C37	大土居水城跡
C18	辻畑	C38	イゲ谷古墳群
C19	中白水	C39	池ノ内C
C20	門田	C40	重久B

番号	遺跡名	番号	遺跡名
B1	駿河D	B21	向谷南
B2	原町	B22	春日平田北
B3	駿河A	B23	春日平田北B
B4	駿河B	B24	円入
B5	駿河C	B25	春日平田
B6	駿河E	B26	春日平田西
B7	原ノ口	B27	春日平田南
B8	九州大学・御供田	B28	春日平田東
B9	前ノ原	B29	惣利古墳
B10	春日水城跡	B30	塚原古墳群
B11	大牟田池跡	B31	大牟田
B12	惣利1号窯跡	B32	楠ノ木
B13	惣利	B33	座頭谷古墳群
B14	惣利北	B34	浦ノ原窯跡群
B15	惣利西	B35	春日公園内
B16	惣利東	B36	中ノ原
B17	向谷北	B37	惣利東B
B18	向谷		
B19	向谷西		
B20	向谷古墳群		

【問い合わせ先】春日市教育委員会文化財課 (岡本3丁目57番地 奴国の丘歴史資料館)
TEL.092-501-1144 FAX.092-573-1077
 ※休館日：毎月第3火曜日、12月28日~1月4日 窓口対応：平日 9:00~17:00(休館日を除く)