

イベント

音楽の玉手箱
クリスマスコンサート

無料
申込不要

二つのバイオリンの音色とピアノのハーモニーが織りなす感動のひとときを楽しんでください。

日時 12月23日(火)
午後0時20分～0時50分

場所 市役所議場

出演者 松本さくら、緒方愛子(バイオリン)、大庭晴美(ピアノ)

問い合わせ先 文化スポーツ課文化担当

当

☎(575)4121

☎(593)7380

ID 1009887



▲大庭晴美

▲松本さくら

▲緒方愛子

白水大池公園
星の館
開館情報

季節の星座や天文現象の観望会やイベントを行っています。

ボランティア(高校生以上)も随時募集中です。

○観望会(無料・申込不要)

日時 毎週金～日曜日
午後7時～9時

※詳しくは星の館ウェブサイトを見てください。

○イベント(星座万華鏡工作)

紙コップに穴をあけてオリジナル万華鏡を作ります。

日時 12月7日(日)、21日(日)

午後3時～4時

参加費 100円(材料費)

定員 各20人(申込先着順)

申込方法 開催日前日までに同館ウェブサイトから申し込み、電話、ファクス、Eメールのいずれ

かで氏名、年齢、電話番号、付き添いの有無、希望日を伝える

申込・問い合わせ先 同館(金～日曜)

日 午後2時～9時

☎(983)7755

☎(983)7756

✉info@hoshinoyakata.com



春日市民吹奏楽団
第46回定期演奏会

さまざまなジャンルの音楽を楽しんでください。

日時 12月14日(日)

午後1時～(開場:正午)

場所 福岡市民ホール大ホール(福岡市中央区天神5-2-2)

入場料

▽前売り券 1200円
▽当日券 1500円

※チケットは、ふれあい文化センター、チケットぴあ(Pコード:307435)で販売しています。

問い合わせ先 同楽団

☎070(4131)6462

✉ksgcwo@gmail.com



環境

環境
PRESS
かんきょう
プレス

みんなで取り組もう「冬の省エネ」

冷暖房の省エネ効果は、夏よりも冬の方が大きいといわれています。

省エネをしながら暖かく過ごすためのコツを紹介します。

▽衣類を工夫する

靴下を履くと+0.6℃、カーディガンや羽織ると+2.2℃、ひざ掛けをすると+2.5℃、体感温度が上がるといわれています。太い血管が通っている首、手首、足首の「三つの首」を温めることも効果的です。

▽食で体も室内もあたためる

冬が旬の根菜類、特にシヨウガなどは、体を内側から温める効果があります。鍋料理にすると、室内も暖まるのでお勧めです。

また、食材を選ぶ時は、「地産地消」を心掛けることで、流通などの省エネにつながります。

▽住宅の断熱性能を高める

家全体の熱の約50%は、窓から流出していきます。断熱シートや厚手のカーテンなどを活用して、窓から熱を逃がさない工夫をしましょう。

また、窓の断熱リフォームをすることで、快適な室温を保つことができます。また、結露や防音の対策にもなります。

問い合わせ先 環境課環境推進担当

☎(584)1150

☎(584)1147



春日大野城リサイクルプラザ
リサイクル展示会

ごみとして持ち込まれた再利用できる自転車の販売と、スチール家具などの無料譲渡を行います。

※自転車は、1台2800円(防犯登録料含む)が必要です。

対象 春日市、大野城市に居住する人
期日 12月2日(火)～7日(日)(6日(土)を除く)

時間 午前9時～午後4時
場所 同プラザ

申込方法 同プラザで申込書に必要事項を記入して提出する

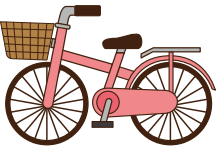
※後日抽選を行い、抽選結果を当選者にのみがきで知らせます。

※当選品は、当選はがきを持参の上、12月15日(月)～19日(金)の午前9時～午後3時30分に引き取ってください(時間厳守)。

※詳しくは春日大野城衛生施設組合ウェブサイトを見てください。

申込・問い合わせ先 同組合

☎(596)7066
☎(595)4140



健康

無理なく運動を始めませんか
1月開始 高齢者のための運動教室

市に居住する要介護(要支援)認定を受けていない人が対象です。
※新規者優先・申込先着順です(1人1枠のみ申込可)。

期間 令和8年1～3月
参加費 1回250円

〇いきいきプラザ開催教室

対象・日時・定員

▽姿勢づくり教室

60歳以上で足腰に不安を感じる人
毎週月曜日
午後1時30分～3時
40人

▽脳力アップ教室

70歳以上で体力と物忘れに不安を感じる人
毎週火曜日
午後1時30分～3時
25人

▽体力アップ教室

60歳以上で歩行能力や持久力を向上したい人
毎週水曜日
午前9時30分～11時
40人

▽筋力アップ教室

60歳以上で筋力やバランス能力を向上したい人

▽転倒予防教室

70歳以上で筋力の衰えを予防したい人
毎週木曜日
午前9時30分～11時
30人

▽男性体力アップ教室

60歳以上の男性
毎週土曜日
午前9時30分～11時
35人

申込方法 12月3日(水)午前8時30分～12日(金)午後5時に窓口か電話で申し込む

申込・問い合わせ先 同プラザいきいきルーム

☎(501)1162(☎兼用)
☎1009271

〇総合スポーツセンター開催教室

対象 65歳以上

日時・定員

▽のんびりエクササイズ

毎週水曜日
午後1時30分～3時
40人

▽体すっきりエクササイズ

毎週木曜日
午前10時～11時30分
60人

▽体力UPエクササイズ～イストレ～

毎週金曜日
午前10時～11時30分

▽はつらつリズムエクササイズ
毎週金曜日
午後1時30分～3時
40人

申込方法 12月3日(水)午前9時30分～12日(金)午後5時に窓口か電話で申し込む

※電話での申込開始は、12月3日(水)正午です。

申込・問い合わせ先 同センター

☎(571)3234
☎(585)1634

☎1001942

管理栄養士が応じます
栄養相談

無料

子どもの偏食、生活習慣病予防や高齢者の食事などの相談に応じます。

日時 12月23日(火)、令和8年1月16日(金)、29日(木)

午後1時30分～4時30分

※相談は1時間程度です。

※別日程を希望する人は連絡してください。

場所 いきいきプラザ個別相談室

申込方法 各開催日の前日までに電話かファクスで氏名、生年月日、電話番号を伝える

申込・問い合わせ先 健康課健康づくり担当

☎(501)1134

☎(501)1135

☎1008522



ひんたで"防犯" 防災

年末の交通安全県民運動

春日警察署管内で令和6年中に発生した交通事故は1,037件です。

年末年始は、交通状況も慌たしくなり、また、飲酒の機会が増えます。家庭や職場などで交通ルールを確認し合い、交通事故を未然に防ぎましょう。

運動の重点

▷夕暮れ時以降の交通事故防止～横断歩道マナーアップ運動の推進～

日の入りが早くなるので、運転者は早めのライト点灯、歩行者は安全確認の徹底と明るい服装や反射材の着用などを心掛けましょう。

▷飲酒運転の撲滅

飲酒運転は犯罪です。「飲酒運転は絶対にしない、させない、許さない。そして見逃さない」ことを徹底しましょう。

▷自転車・特定小型原動機付自転車利用時のヘルメット着用と交通ルール順守の徹底

令和8年4月から、自転車の交通違反に「青切符」制度が導入され、反則金が科される場合があります(信号無視:6,000円など)。「自転車安全利用五則」をはじめ、自転車のルール徹底を心掛けましょう。

※自転車の交通ルールなど詳しくは警察庁ウェブサイトを見てください。

●問い合わせ先

安全安心課防犯防災担当

☎(584)1111(代)

☎(584)1143



▲警察庁ウェブサイト



定員 40人
申込・問い合わせ先 県社会福祉協議会福祉人材センター
☎(584)3310
☎(584)3319

日時 12月18日(木)
午前11時～午後4時
場所 クローバープラザ(原町3-1-17)

対象 介護福祉士が介護関係研修課程修了者で、介護分野に就業していない人

※申込方法など詳しくは問い合わせください。

介護技術の復習(講義・実技)ができます。
就職支援専門員の相談コーナーもあります。

もう一度働きませんか
介護のお仕事復帰セミナー

無料



申込・問い合わせ先 環境課生活環境担当
☎(584)1111(代)
☎(584)1147
✉kankyo@city.kasuga.fukuoka.jp
ID 1007125

懐メロで脳の活性化 リズムで介護予防

無料

昔懐かしい楽曲に合わせて、簡単な体操や合奏を行います。

対象 市に居住する65歳以上で、要介護(要支援)認定を受けていない人

日時 12月23日(火)

午後2時～3時30分

場所 総合スポーツセンター会議室

定員 40人(申込先着順)

持ってくるもの 筆記用具、上靴、飲み物

申込方法 12月1日(月)～12日(金)に市

ウェブサイトから申し込むか、窓口、電話、ファクスのいずれかで住所、氏名、年齢、電話番号を伝える

申込・問い合わせ先 高齢課高齢者支援担当

☎(981)0115

☎(584)3090

ID 1012525



元気で長生きする方法を学ぶ 75歳からの健康講座

無料

動脈硬化が進むと、大きな病気につながります。健康を守るための知識と重症化予防のヒントを学びませんか。

日時 12月17日(水)

午後1時30分～3時30分

場所 いきいきプラザ健康指導室

内容 講話「動脈硬化を予防しよう」
健康寿命を延ばすために

講師 三浦光年さん(福岡徳洲会病院医師)

定員 30人(申込先着順)

持ってくるもの 筆記用具、飲み物

申込方法 12月16日(火)までに窓口、電話、ファクスのいずれかで氏名、生年月日、電話番号を伝える

申込・問い合わせ先 健康課健康づくり担当

☎(501)1134

☎(501)1135

講演講座

犬の老いについて学ぶ 高齢犬セミナー

無料

対象 春日市、筑紫野市、大野城市、太宰府市、那珂川市に居住する人

※犬の同伴はできません。

日時 令和8年1月17日(土)

午前10時～正午

場所 市役所大会議室

内容 犬の老化に伴う体や行動の変化、飼うための注意点、介護の仕方など

定員 50人(申込先着順)

申込方法 令和8年1月8日(木)午後5時までに市ウェブサイトから申し込むか、電話、ファクス、Eメールのいずれかで住所、氏名、電話番号、当日に質問をしたいことがあればその内容を伝える

※申込方法など詳しくは問い合わせください。

※申込方法など詳しくは問い合わせください。

初心者や親子の参加も歓迎
やきもの作り教室

7世紀後半に築かれたウトグチ瓦窯跡を見学した後、のぼり窯体験広場で「カッパ」を作ります。

作品は窯で焼いて、3カ月後に渡します。

※小学生以下は、保護者が同伴してください。

日時 令和8年1月10日(出)
▽午前9時30分～11時30分
▽午後1時～3時

場所 同広場

参加費 粘土500g当たり300円
(材料費)

定員 各16人(申込多数の場合抽選、最少催行人数6人)

申込方法 12月24日(水)までに市ウェブ
サイトから申し込むか、窓口、電話、
ファクス、Eメールのいずれかで参
加者全員の氏名、年齢、電話番号、
希望時間を伝える

申込・問い合わせ先 奴国の丘歴史資
料館

☎(501)1144
(573)1077

✉nakoku@city.kasuga.fukuoka.jp

⑩1008286

被災地での事例をもとに学ぶ
災害ボランティア講座

無料

「突然の災害に対応できる自助力を
アップする」をテーマに、講義やワー

クシヨップを行います。

対象 市に居住する防災に関心がある
人

※親子で参加も可能です。

日時 12月20日(出)
午後1時～3時

場所 市社会福祉センター(昇町3-101)

定員 20人(申込先着順)

申込方法 12月17日(水)までに次のQR
コードから申し込むか、電話、ファ
クス、Eメールのいずれかで住所、
氏名、電話番号を伝える

申込・問い合わせ先 市社会福祉協議
会ボランティアセンター

☎(501)1136
(581)7258

✉kasuga.vol@aioros.ocn.ne.jp



春日・大野城・那珂川消防本部
普通救命講習1(eラーニング対応)

無料

胸骨圧迫やAED(自動体外式除細
動器)などの応急処置を身に付けます。
※eラーニングとは、同消防本部ウェ
ブサイトの応急手当ウェブ講習(約
60分)を個人で受講し、おおむね1
カ月以内に実技救命講習を受講すれ
ば救命講習を修了したものと認定し、
修了証を交付するものです。

対象 春日市、大野城市、那珂川市に
居住または勤務する中学生以上

※eラーニングとは、同消防本部ウェ
ブサイトの応急手当ウェブ講習(約
60分)を個人で受講し、おおむね1
カ月以内に実技救命講習を受講すれ
ば救命講習を修了したものと認定し、
修了証を交付するものです。

対象 春日市、大野城市、那珂川市に
居住または勤務する中学生以上

日時 令和8年1月18日(日)
午前9時30分～10時45分

場所 同消防本部(春日2-2-1)
※駐車場はありません。

定員 40人(申込先着順)

申込方法 令和8年1月15日(木)までに
同消防本部ウェブサイトまたは電話
で申し込む

申込・問い合わせ先 同消防本部

☎(584)1191
(584)1240



募集

出店しませんか
かすがフリーマーケットin社協

リユースできる品物やハンドメイド
品の販売をしたい人など、出店しませ
んか。

※保健所の許可が必要なものや、飲食
物、医薬品などは販売できません。

日時 令和8年1月25日(日)
午前10時～午後2時

場所 市社会福祉センター(昇町3-101)

参加費 1区画(約4㎡)1000円

区画数 29区画(申込多数の場合抽選)
申込方法 12月4日(木)午後5時までに

次のQRコードから申し込む

申込・問い合わせ先 市社会福祉協議
会フリーマーケット担当

☎(581)7225



相談

気軽に相談してください
精神科医によるこころの相談

無料

対象 18歳以上でこころの悩みを抱え
ている人とその家族

※精神科や心療内科で治療中の人は対
象外です。

日時 令和8年1月19日(月)
午後1時30分～3時30分

※医師の相談時間は30分程度です。

場所 いきいきプラザ

定員 3人(申込先着順)

申込方法 12月1日(月)～令和8年1月
9日(金)に市ウェブサイトで電話で申
し込む

申込・問い合わせ先 健康課健康づく
り担当

☎(501)1134
(501)1135

⑩1016133



ひまわり

マイクロアグレッション

日常の何気ない会話の中で、意図せず相手を傷つけてしまうことがあります。たとえば、外国にルーツのある人に「日本語が上手ですね」と声を掛けること。褒めたつもりだったとしても、もし相手が日本で生まれ育った人であれば、「自分はよそ者だと思われる」と感じさせてしまうかもしれません。

このように、悪気はなくても相手に違和感や不快感を与えてしまう言葉や態度を、「マイクロアグレッション（小さな攻撃性）」といいます。発言に悪意がなくても、受け取った側の心には小さなトゲのように残り、積み重なることで孤立感や疎外感を深める原因になることがあります。

また、相手に悪意がないと分かるからこそ、言われたことをはっきりと否定したり違和感を伝えたりすることが難しくなりがちです。

私たち一人一人にできるのは、自分の言動が、相手にどう受け取られるかを想像してみることです。背景の異なる相手を理解しようとする姿勢こそが、思いやりのある社会をつくっていきます。「ちょっとしたことから」と見過ごさず、日々の会話を見つめ直すことから始めてみませんか。

●問い合わせ先

男女共同参画センターじよなさん

☎(584) 1201

☎(584) 1181



☎(981) 0101
☎(584) 1153
☎1015598



申込・問い合わせ先 地域教育課地域教育担当

※年間を通して申し込みをしている人は申込不要です。

申込方法 12月10日(水)までに市ウェブサイトで電話で申し込む

参加費 500円
定員 70人(申込先着順)

場所 ふれあい文化センター旧館大会議室

日時 12月17日(水)
午前10時～正午

対象 市に居住する中学生までの子どもがいる保護者

※託児もあります(生後5カ月～就学前、1人300円、定員5人、12月8日(月)までに要申込)。

朝食をはじめ、3食で支える健康づくりについて学びませんか。

かすが家庭教育学級子育て講座
健康は朝ごはんから



子育て

福岡女学院大学の学生が対応します
スマホ相談くらぶ

無料

操作方法や写真の撮り方など、スマートフォン(スマホ)に関する困り事を一緒に解決しませんか。

期日 12月14日(日)

時間

▽午前9時30分～9時55分

▽午前10時～10時25分

▽午前10時30分～10時55分

▽午前11時～11時25分

場所 同大学125周年記念館1階
ラーニングcommons(福岡市南区日佐3-42-1)

※正門(西鉄「福岡女学院」バス停がある入口)から来てください。

定員 各3組(申込先着順)
申込方法 12月1日(月)～10日(水)(土・日曜日を除く)の午前9時～午後5時に電話で申し込む

申込・問い合わせ先 デジタル政策課

デジタル政策担当

☎(584) 1118

☎(584) 1145

☎1014851



▲学生による相談対応

法テラス福岡

弁護士による無料法律相談

無料

一定の収入を超えない人を対象とするため、予約の際に収入などを尋ねます。

日時 12月18日(木)

午後1時～4時

※相談時間は1人30分以内です。

場所 福岡法務局筑紫支局(筑紫野市二日市中央5-14-7)

定員 6人(申込先着順)

申込方法 月～金曜日(祝日を除く)の午前9時～午後5時に電話で申し込む

申込・問い合わせ先 法テラス福岡

☎050(3383)5502

司法書士が応じます

年末・生活・困りごと相談会

無料
申込不要

借金問題や、さまざまな原因による生活困窮、解雇・雇止めなどの雇用問題について、電話で相談に応じます。

日時 12月13日(土)

午前10時～午後3時

相談・問い合わせ先 県司法書士会事務局

☎(722) 4131

NPO法人子育てネットワーク春日
子ども・子育て講演会

無料

○子育て講演会

部屋いっぱいのおもちゃで遊びましょう。お茶も用意しています。

対象 幼児と保護者

日時 12月15日(月)

午前10時～正午

講師 原 孝子さん(木育アドバイザー)

定員 20組(申込先着順)

○子ども育て講演会

子どもの権利と成長を考える講演会です。

対象 小学4年生以上の子どもと保護者(保護者のみ可)、保育士、教諭など子どもに関わる人

日時 12月21日(日)

午前10時～11時30分

講師 熊丸みつ子さん(子育てアドバイザー)

定員 100人(申込先着順)

場所 市社会福祉センター大会議室(昇町3-101)

申込方法 各開催日の2日前までにファクスかEメールで氏名、電話番号、希望する講演会名を伝える

申込・問い合わせ先 同法人 近藤 ※同法人は文部科学省登録の家庭教育支援チームです。

☎090(7298)5548

☎(572)8740

✉kosodatekasuga@gmail.com



福祉

県ひとり親サポートセンター

調剤薬局事務・強度行動障がい支援者養成研修

講習会の全日程に出席し、終了後はアンケートに回答する必要があります。

※託児もあります(1歳～就学前、無料、要申込)。

※申込多数の場合は書類選考となり、申込少数の場合は中止の可能性がります。

対象 次の全てに該当する人

▽一人親家庭の母または父、かつて母子家庭だった寡婦、離婚を考えている

▽資格を生かし就職や転職を希望している

○調剤薬局事務

接遇マナーやコミュニケーションの基本から、調剤報酬に関する専門知識の習得までを、実務に応じた内容で学びます。

期日 令和8年1月27日、30日、2月3日、6日、10日、13日、17日

の火・金曜日(全7回)

時間 午後1時～5時

場所 クローバープラザ研修室(原町3-1-7)

受講料 無料(テキスト代2000円と認定申請料3000円の自己負担あり)

申込期限 令和8年1月6日(火)(必)

着 定員 20人
○強度行動障がい支援者養成研修

強度行動障がいにより、行動上に著しい困難を有する人への支援方法や、障がい者福祉サービスに関する知識と初歩的な支援計画の立案方法を学びます。

期日 令和8年1月31日、2月7日、21日、28日の土曜日(全4回)

時間 午前9時30分～午後4時30分

場所 クローバープラザ研修室

受講料 無料(テキスト代4000円の自己負担あり)

申込期限 令和8年1月10日(土)(必着)

定員 12人

申込方法 郵便かファクスで申込書を提出する

※申込書は、県母子寡婦福祉連合会ウェブサイト、こども未来課、県保健福祉環境事務所社会福祉課で入手できます。

申込・問い合わせ先 同センター(〒816-0804原町3-1-7クローバープラザ受け箱11号)

☎(584)3931

☎(584)3923



献血バスがやってきます
400ml全血献血に協力を

治療に必要な血液は、全て献血で賄われていますが、長期間にわたって保存することができません。血液を必要とする人へ安定して届けるため協力をお願いします。

なお、献血には年齢や体重など、一定の基準があります。

期日・場所
▽12月22日(月)
いきいきプラザ相談室1・2

▽12月26日(金)
市役所市民ホール

時間 午前10時～午後0時30分、午後1時30分～4時

※初めて献血を受ける人は、マイナンバーカードなど本人確認ができるものを持ってきてください。

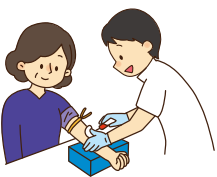
※服用中の薬がある場合は、お薬手帳を提示してください。

問い合わせ先 市献血推進協議会(市福祉支援課内)

☎(981)0118

☎(584)1142

☎1001937



市社会福祉協議会 寄付の協力をお願いします

社会福祉協議会は、自主性と公共性を併せ持った民間非営利の福祉団体です。「誰もが安心して暮らすことができる福祉のまちづくり」を推進し、公的な福祉サービスだけでは賄えない、地域の福祉課題の解決を目指して活動しています。

家族関係の希薄化、地域や社会からの孤立、引きこもり、生活困窮など、地域の福祉課題はますます多様化しています。こうした課題解決に向けて、住民一人一人に寄り添う事業を積極的に実施していくため、寄付の協力をお願いします。

寄付金が支える事業

- ▽地域の福祉活動の支援
閉じこもり防止や生きがいづくりの居場所づくり、子育て、子ども食堂の活動支援
- ▽福祉あんしんサービス
判断や金銭管理に支援が必要な人の生活支援
- ▽おたすけサービス
ごみ出しなど、日常生活のちょっとした困り事の生活支援
- ▽住民参加型移送サービス
公共の交通機関で移動が困難な人への支援
- ▽福祉機器などの貸し出し
車いすや介護用電動ベッド、チャイルドシートなどの貸し出し
- ▽生活困窮者への支援

緊急的な食料支援

▽心配事相談

司法書士や行政書士、産業カウンセラーによる相談支援

▽福祉講座や研修事業

市民向けの福祉講座の開催など

▽寄付の種類

一般寄付、香典返し寄付、遺贈寄付、活用用途を指定する寄付など

※詳しくは問い合わせてください。

受けられる寄付金控除

▽個人 所得税・住民税が減額されます(確定申告が必要)

▽法人 全額損金算入が認められます。

問い合わせ先 同協議会事業福祉課

☎(581)72255

☎(581)7258



▲移送サービスによる送迎

一人親家庭対象 ボランティアによる学習支援

無料

学校の授業の補習や、進路についての相談に応じます。

※学習支援ボランティア講師も随時募集しています。

対象 一人親家庭の小・中学生

日時 週1回、2時間程度

場所 県内の施設(塾形式)または各家庭(家庭教師派遣)

※設置場所や申込方法など、詳しくは県母子寡婦福祉連合会ウェブサイトを見てください。

申込・問い合わせ先 同連合会

☎(584)39222

☎(584)39233



その他

カンボジアの地雷撤去のため 書き損じはがきを集めています

地雷被害を無くすため、書き損じはがきなどを集めて換金し、地雷撤去団体に寄付しています。

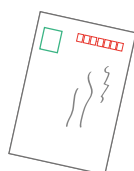
はがき2〜3枚で1平方メートルの地雷撤去費用になります。

対象 書き損じ・未使用はがき、未使用切手、未使用テレホンカード、QUOカードなど

送付期限 令和8年3月31日(火)必着

送付・問い合わせ先 (一財)カンボジア地雷撤去キャンペーン(〒814-0002福岡市早良区西新1-7-10)

☎(833)7575



よりぬき 出前トーク

令和7年度出前トーク「市長と語る」の意見の一部と、それに対する市の回答を紹介します。

意見 市のLINEに登録している。

熱中症警戒アラートや不審者情報などが届いて便利であるが、メッセージ入力欄に尋ねたいことを入力すると、ごみの分別についての質問と判別され、最後は市ウェブサイトへ誘導される。LINEがもっと便利に使えるように改善してほしい。(若葉台東地区)

市の回答 市のLINEの画面上には複数のメニューがありますが、機能上、ごみの分別方法に関する問い合わせの分別方法と、それ以外の問い合わせの入力箇所は別にしてあります。

意見を踏まえ、ごみの分別方法に関する問い合わせの入力箇所に、それ以外の問い合わせを入力した場合、正しい入力先にすぐに移動することができるよう、機能を修正しました。

問い合わせ先 経営企画課企画担当

☎(584)1133

☎(584)1145

ID 1002513