

不動産公売物件説明書

公売公告番号	春日市告示第77号	見積価額	6,200,000円
売却区分番号	24001	公売保証金	620,000円

財産の表示	【土地1】	【土地2】
	不動産番号 2912000262960	不動産番号 2912001181737
	所在地 福岡県春日市小倉3丁目	所在地 福岡県春日市小倉3丁目
	地番 171番1	地番 173番2
	地目 宅地	地目 宅地
	地積 124.02㎡	地積 3.66㎡
	【建物】	
	不動産番号 2912000260818	
	所在地 福岡県春日市小倉3丁目171番地	
	家屋番号 171番	
種類 居宅		
構造 木造瓦葺2階建		
床面積 1階 53.19㎡		
床面積 2階 20.70㎡	以上公簿による。	
	【住居表示】 福岡県春日市小倉3丁目171番地	

公売財産の概要	【土地に関すること】
	・形状は不整形の中間画地で、間口:約12m、奥行:約10mです。
	・東側が幅員約4mの舗装市道(第1170号路線)に接しています。
	・地勢は傾斜地で前面道路とは30cm程度高位に、西側隣接地とは1.5m程度高位に接しています。
	・擁壁には膨らみやひび割れ等の劣化が見られます。
	・土壌汚染、地下埋蔵物に関する専門的な調査は行っていません。目視、周辺調査の限りでは懸念事項はありません。
	【周辺に関すること】
	・周辺には春日市いきいきプラザ(約300m)、春日昇町郵便局(約400m)、春日市小倉公民館(約400m)、ハローデイ春日店(約800m)があります。
	・最寄交通機関は、JR鹿児島本線「南福岡」駅(約2km)、西鉄バス「昇町交番前」(約300m)です。
	・属する校区は春日小学校(約300m)区及び春日中学校(約800m)区です。
【建物の状況】	
・建物は昭和58年11月6日新築(築後約41年)です。	
・現在は空き家で居住・占有者はいません。動産等の残置物が多数あります。	
・外壁に亀裂などが確認でき経年劣化が目立つ状況です。	
・有害物質に関する専門的な調査は行っていません。外観目視の限りではアスベストの吹付け、ポリ塩化ビフェニルの使用機器は確認できませんでした。	
【その他】	
・公共上下水道整備済み、電気の供給区域、都市ガスは未整備です。	
・消費税課税・非課税の混合財産です。適格請求書(インボイス)は交付できません。	

<p>法的規制等</p>	<ul style="list-style-type: none"> ・都市計画区域の区分:市街化区域 ・用途地域:第二種中高層住居専用地域(建ぺい率:60%、容積率:150%) ・高度地区:第一種15m高度地区 ・防火関係:建築基準法第22条区域 ・埋蔵文化財包蔵地(大南B遺跡)に該当
<p>その他</p>	<ul style="list-style-type: none"> ・物件の詳細、入札方法等については KSI 官公庁オークションサイトでご確認ください。 ・公売参加にあたっては、必ず「春日市インターネット公売ガイドライン」をお読みください。 ・公売保証金はクレジットカード又は春日市指定の金融機関口座への振り込みにて納付してください。 ・落札できなかった場合や入札に参加されなかった場合は、公売保証金は返還します。 ・公売財産の所有権移転登記は春日市長が関係機関に嘱託します。 ・権利移転に伴う費用(登録免許税約186,300円、書類郵送代約2,000円)は買受人の負担となります。 ・物件内の動産類やごみの撤去、占有者の立ち退きなどはすべて買受人自身で行っていただきます。また、隣地との境界確定は、買受人と隣地所有者で行っていただきます。 ・春日市は瑕疵(かし)担保責任を負いません。また、いかなる理由があっても、引き渡した財産の返還はできません。

※ 公売財産と周辺施設の距離はおおよその道路距離を記載しています。

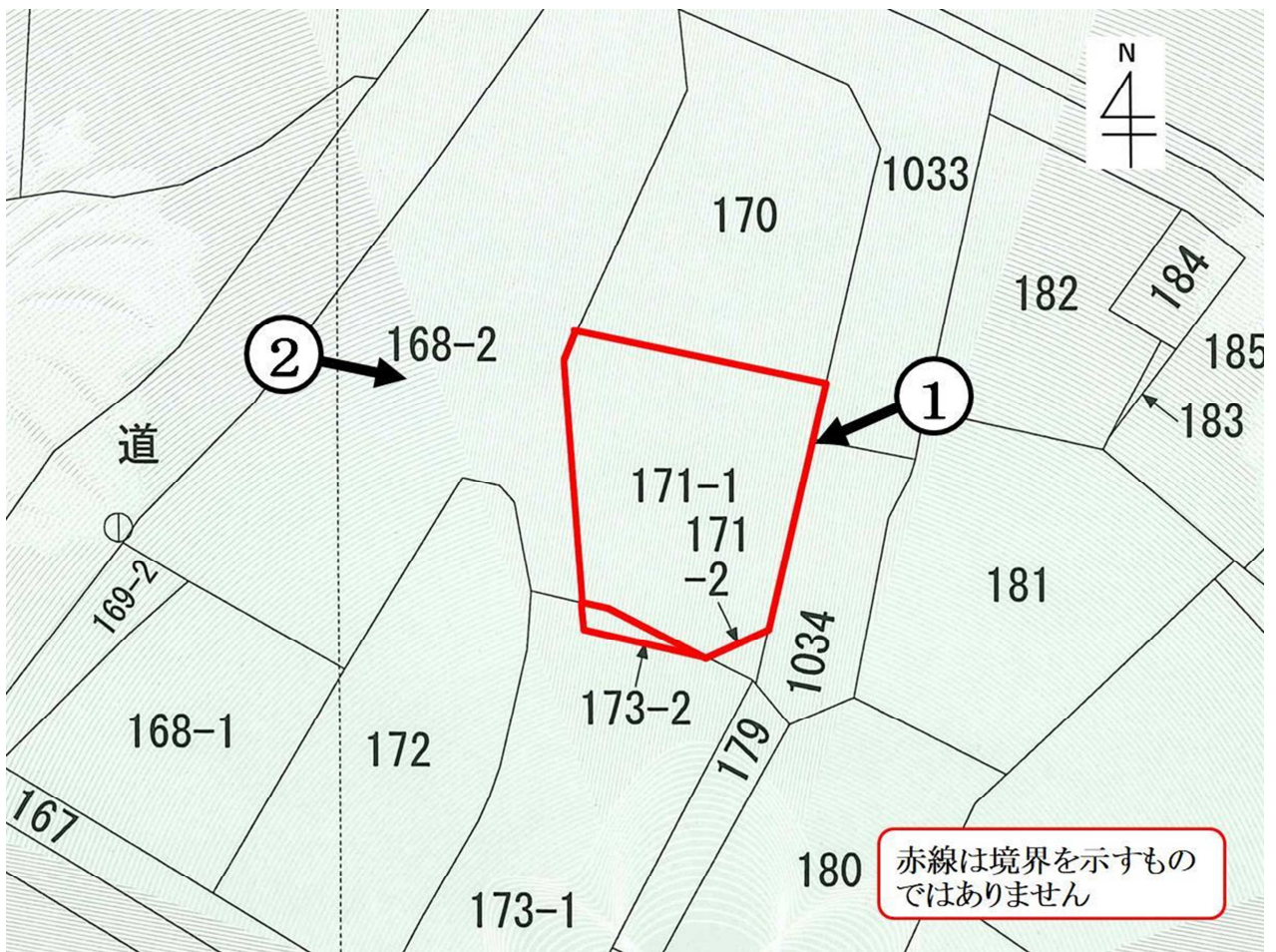
※ 位置図等は現地の概況を把握するために作成したものであり、縮尺、位置等は実際と異なる場合があります。あくまで、参考資料として参照してください。

※ 下見会は行いません。あらかじめ公売財産、関係公簿等を確認した上で入札してください。

位置図



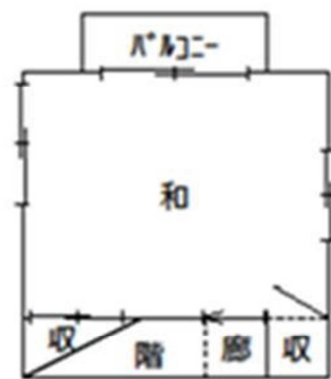
字図 (一部抜粋)



建物間取り図



1階平面図(53.19㎡)



2階平面図(20.70㎡)

物件写真（令和6年2月8日撮影）

【建物外観】

①東側



②西側



物件写真（令和6年2月5日撮影）

【建物内観】



【建物内観】

1階和室



2階和室

