

# 令和8年度 春日市 市民健診 ガイドブック



## 集団健診

WEB予約

24時間受付可!



6月1日  
予約開始!!

コールセンター予約

 **0120-014-489**

受付: 平日9:00~17:00 ※土日祝・年末年始除く  
※予約開始直後は電話が繋がりにくい場合があります。

受診で! **薬 ドラッグ 新生堂** **ハッピーポイント GET!**

無料年齢測定  
実施日あります

肌年齢

脳年齢

血管年齢

パン販売の日  
もあります



## 個別健診



市内医療機関一覧



市外医療機関一覧

指定医療機関に  
直接予約が  
必要です



# 市民健康診査の対象・料金

## ● 基本健診…生活習慣病に関する項目を検査します

### 対象者・料金

年齢 ※R9.3.31時点	健康保険	健診種別	料金
20～39歳	健康保険にかかわらず 受診可能	一般健診	6,100円 市民税非課税世帯:500円★
40～75歳 ※後期高齢者医療に 加入された場合は 後期高齢者健診と なります。	春日市国民健康保険	特定健診	500円
	協会けんぽや健保組合 などの社会保険	加入中の健康保険が特定健診を実施 ※詳しくは勤務先や保険者にお尋ねください。	
75歳以上	後期高齢者医療制度	後期高齢者健診	500円

- 生活保護世帯で20歳以上の場合、一般健診を無料で受診できます。
- 春日市特定健診を受診する場合は特定健診受診券(ピンク色)が必要です。
- 後期高齢者健診を受診する場合は後期高齢者健診受診票(水色)が必要です。  
受診票は例年4月頃に福岡県後期高齢者医療広域連合から届きます。



### 基本健診 検査内容

#### 基本項目

項目	主な内容
血液検査	脂質・糖代謝・肝機能・腎機能 ※後期高齢者健診は栄養状態・貧血が追加
身体計測	身長・体重・BMI・腹囲
尿検査	尿糖・尿蛋白・尿潜血
血圧測定	
理学的所見	身体診察
問診	自覚症状・病歴・服薬歴・喫煙歴等

#### 詳細項目

項目	主な内容
貧血	医師が必要と判断した場合に項目が追加されます。
心電図	
眼底	



### 特定保健指導を 実施します

- 特定健診受診者で生活習慣病リスクがある方は、市から保健指導を案内します。
- 集団健診・一部医療機関では健診当日に面接を実施します。

### 医療情報収集事業に ご協力ください

- 医療機関で定期的に検査をしている等で特定健診を受けない場合、検査結果の提供をお願いしています。対象者には案内を送付しますので、届いた場合はご協力をお願いします。
- 対象となる方は今年度6月、8月、10月、12月、2月に案内を送付します。案内が届いたら、案内に同封されている情報提供票を医療機関へご提出ください。

## ● がん検診など


### 対象者・料金

項目	検査内容	対象年齢 (R9.3.31時点)	料金		健診方式	
			69歳まで	70歳以上	集団	個別
大腸がん	便潜血2日法	40歳以上	400円★	無料	●	●
肺がん(結核)	胸部X線撮影	40歳以上	500円★	無料	●	●
胃がん	バリウムによるX線撮影	40歳以上	2,000円★	無料	●	×
	胃カメラ	50歳以上の偶数年齢	3,000円	3,000円	×	●
前立腺がん 男性のみ	血液検査(PSA)	50歳以上	1,570円	1,570円	●	●
子宮頸がん 女性のみ	子宮頸部細胞診	20歳以上の偶数年齢	900円★	無料	●	●
		23歳以上の奇数年齢で 昨年度未受診の者	900円★	無料	●	×
		21歳(H17.4.2～H18.4.1生)	無料 (要クーポン)	-	●	●
乳がん 女性のみ	マンモグラフィ(X線)	40歳以上の偶数年齢	1,500円★	無料	●	●
		43歳以上の奇数年齢で 昨年度未受診の者	1,500円★	無料	●	×
		41歳(S60.4.2～S61.4.1生)	無料 (要クーポン)	-	●	●
骨粗しょう症 女性のみ	橈骨(手首の骨)X線	40,45,50,55,60,65,70歳	1,900円★	無料	●	×

- 国の指針により、R8年度より喀痰検査は終了しました。
- R8.4.1時点で65歳以上の方は肺がん検診と結核検診を同時実施します。(結核検診は無料)
- 40～49歳の直立困難な障がい者で胃カメラを希望する場合は事前に健康課へご連絡ください。

### ★ 検診料金の減免対象者・減免項目・手続きについて

○=上記表のがん検診対象年齢のうち、各減免対象者が無料で受診できる項目です。

減免対象者	大腸	肺	胃 バリウム	胃 カメラ	前立腺	子宮	乳	骨粗	手続き
後期高齢者医療に加入している者	○	○	○	対象外 (3,000円)	対象外 (1,570円)	○	○	○	手続不要
20～69歳で世帯の全員が市民税非課税の者	○	○	○	対象外 (3,000円)	対象外 (1,570円)	○	○	○	<div style="border: 1px solid black; padding: 5px; display: inline-block;">                     減免 ウェブ申請はこちら                 </div>  <b>集団健診</b> 手続不要 <b>個別健診</b> 個別健診受診券の減免 手続が必要 受診前に健康課窓口またはWEBにて申請をしてください。
生活保護世帯の者	○	○	○	○ (※)	対象外 (1,570円)	○	○	○	① R8.1.2以降に転入された場合は税情報確認のため、集団健診でも健康課で事前手続が必要です。 ② 世帯に市民税未申告者がいる場合、必ず申告が必要です。

(※)保護課へ事前連絡が必要

# 集団健診 — いきいきプラザで受診する —

6月1日  
予約開始!!

## ① WEBまたはコールセンターで予約

### ● WEB予約



24時間  
受付可!

<https://www.aitel-reservation.jp/kasugacity-fukuoka/>

### ● コールセンター予約

 **0120-014-489**

受付: 平日9:00~17:00

※土日祝・年末年始除く

※予約開始直後は電話が繋がりにくい場合があります。

## ② 問診票・検査キット等が届く

受診日の約10日前に届きます。内容確認後、事前記入をお願いします。



## ③ いきいきプラザで受診

持参物

- 全員
  - 問診票
  - 健診料金
  - マイナ保険証または資格確認書
- 対象者のみ
  - 検尿や検便を採取した検体
  - 特定健康診査受診券
  - 後期高齢者健康診査受診券
  - 子宮頸がん検診無料クーポン
  - 乳がん検診無料クーポン

### ● 健診会場

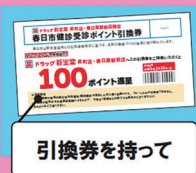
春日市いきいきプラザ(昇町1-120)



### 集団健診受診で

**薬 ドラッグ 新生堂**  
昇町店・春日原駅前店で使える

ハッピーポイント **100pt**プレゼント!



引換券を持って



お店(昇町店・春日原駅前店)に行って



レジでポイントプレゼント!

100ptで  
100円分のお買物が  
できちゃう!

春日市は新生堂薬局と包括連携協定を結んでおり、市民の健康づくりを目的として、集団健診を受診された方に、ポイント引換券をお渡しします。ポイントをご利用いただくには、ハッピーカード会員への入会が必要です。

## ④ 受診結果の確認

- 受診して約1か月後に郵送されます。
- 要精密検査となった場合は必ず医療機関を受診しましょう。



## 令和8年度 集団健診日程

健診日	骨粗	託児	無料年齢測定	パン販売	予約締切
7月14日(火)					6月16日(火)
7月17日(金)	レディースデー ●				6月17日(水)
7月19日(日)					6月19日(金)
7月22日(水)		●		●	6月22日(月)
7月27日(月)			血管年齢		6月29日(月)
8月3日(月)	レディースデー				7月3日(金)
8月5日(水)				●	7月6日(月)
8月24日(月)			脳年齢		7月22日(水)
8月25日(火)	●				7月24日(金)
8月26日(水)			肌年齢		7月24日(金)
9月5日(土)	レディースデー ●		脳年齢		8月3日(月)
9月16日(水)			血管年齢		8月19日(水)
9月20日(日)					8月21日(金)
9月25日(金)	レディースデー ●	●			8月26日(水)
9月29日(火)			肌年齢		8月28日(金)
10月3日(土)					9月1日(火)
10月5日(月)					9月2日(水)
10月14日(水)	レディースデー ●		肌年齢		9月11日(金)
10月15日(木)				●	9月14日(月)
10月24日(土)					9月18日(金)
10月27日(火)			血管年齢		9月25日(金)

健診日	骨粗	託児	無料年齢測定	パン販売	予約締切
10月30日(金)	レディースデー	●			9月29日(火)
11月4日(水)				●	10月6日(火)
11月7日(土)	レディースデー ●		血管年齢		10月7日(水)
11月9日(月)			肌年齢		10月9日(金)
11月14日(土)					10月15日(木)
11月16日(月)	レディースデー	●		●	10月16日(金)
11月22日(日)					10月23日(金)
11月24日(火)			脳年齢		10月26日(月)
11月27日(金)					10月27日(火)
11月29日(日)					10月28日(水)
12月10日(木)			血管年齢		11月10日(火)
12月14日(月)	レディースデー ●			●	11月13日(金)
12月15日(火)			脳年齢		11月16日(月)
12月19日(土)					11月18日(水)
1月6日(水)		●	肌年齢		12月7日(月)
1月8日(金)					12月8日(火)
1月9日(土)	レディースデー ●				12月8日(火)
1月12日(火)			脳年齢		12月9日(水)
1月17日(日)					12月14日(月)
1月21日(木)		●		●	12月18日(金)
1月22日(金)	レディースデー				12月18日(金)

### レディースデー

#### 女性限定

女性医師が対応します。  
※技師・スタッフは女性のみではありません

### 骨粗

#### 骨粗しょう症検診

集団健診の一部日程で受診できます

### 託児

#### 託児実施日(定員5名) 無料

- 申込: 予約サイトまたはコールセンターで予約
- 対象: 生後3ヶ月以上で首が座っているお子様

### 無料各種年齢測定

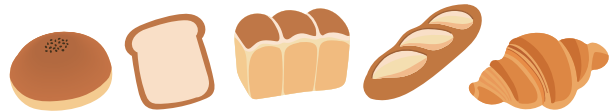
肌年齢

脳年齢

血管年齢

- 集団健診受診者限定で、無料で各種年齢測定ができます。測定器を設置しますので、各自操作の上お使いください。
- 年齢測定の予約は不要ですが、測定器を設置する日程が決まっています。
- 肌年齢測定は微弱の電流が流れるため、ペースメーカーを利用している人や、妊娠中の人は利用できません。

### パン販売会



- 令和8年度より、障害者就労支援センター「ゆり工房」によるパン販売会を実施します。
- 販売会実施日程が決まっています。販売時間は、午前11時～正午です。
- 都合により販売会が中止になる場合があります。販売会がない日に受診した人や、売り切れで購入できなかった人は、いきいきプラザ近くの春日市福祉ぱれっと館(春日市小倉3-242-1)にてパンや洋菓子を販売しています。是非お立ち寄りください。

# 個別健診 — 医療機関で受診する —

実施期間  
2026年  
7月1日(水)  
～  
2027年  
2月28日(日)

## ① 指定医療機関に直接予約する

- 予約開始日や実施状況は医療機関によって異なります。※胃カメラ検査の予約は各医療機関6/8(月)から
- 結果の受取時期や方法を確認してください。

## ② 医療機関で受診する

予約した指定医療機関にて受診してください。問診票や検査キットは医療機関が配布します。

持参物

- 全員
  - 健診料金
  - マイナ保険証または資格確認書
- 対象者のみ
  - 個別健診受診券  
※ 必要に応じて減免手続き (P3参照)を行ってください。
  - 特定健康診査受診券
  - 後期高齢者健康診査受診票
  - 子宮頸がん検診無料クーポン
  - 乳がん検診無料クーポン
  - 胃カメラ検査の場合:お薬手帳



## ④ 受診結果の確認

- 受診後、医療機関より結果を受け取ります。
- 受取時期や方法は医療機関や受診項目によって異なります。  
※一部医療機関では、結果を郵送で受け取る場合に郵送料がかかります。

人間ドックが  
安くなる!

市国保特定健診対象者は、医療機関の人間ドック受診の際に、  
特定健診該当費用分が安くなる場合があります。



## ● 市内指定医療機関一覧

医療機関	住 所	電話番号	特定 健診	一般 健診	後期 健診	胃がん (カメラ)	大腸	肺がん	前立腺	子宮	乳 (マンモ)
まことクリニック	春日原東町3-20	584-1470	○	○	×	×	○	×	○	×	×
あきまさクリニック	春日原東町3-38	589-3322	○	×	×	×	○	×	○	×	×
陣の内脳神経外科クリニック	春日原北町3-63	582-3232	○	○	○	×	○	×	○	×	×
たけの内科クリニック	春日原北町3-63-1	593-0500	○	○	○	×	○	×	○	×	×
ひろ内科	春日原北町4-11	986-5423	○	○	○	×	○	×	○	×	×
伊原春日クリニック	宝町3-22-1	582-1478	○	○	○	○	○	○	○	×	×
まごた医院	惣利1-71	596-3123	○	○	○	×	○	×	○	×	×
かわらだクリニック	惣利1-82-1	583-9678	○	○	○	×	○	○	○	×	×
みぎた消化器内科	惣利2-54	589-7500	○	○	○	○	○	×	○	×	×
白水乳腺クリニック	春日3-67	588-1003	×	×	×	×	×	×	×	×	○
ふじき内科・脳神経クリニック	春日3-137	586-7551	○	○	○	×	○	×	○	×	×
いわみ肛門クリニック	春日4-10	572-2828	×	×	×	×	○	×	×	×	×
おかもと内科医院	春日9-2	595-6608	○	○	○	×	○	×	○	×	×
森園医院	ちくし台2-13	571-3373	○	○	○	○	○	×	○	×	×
上田胃腸科内科医院	若葉台西1-5	591-5963	○	○	○	○	○	×	○	×	×
池田脳神経外科	小倉1-1	589-0150	○	×	○	×	×	×	○	×	×
石津病院	大谷1-73	573-5885	○	○	○	×	○	○	○	×	×
樋口病院	紅葉ヶ丘東1-86	572-0343	○	○	○	○	○	○	○	×	×
安永クリニック	上白水3-51	573-6003	○	○	○	×	○	×	○	×	×
ながの内科クリニック	白水ヶ丘1-55	589-3741	○	○	○	×	○	×	○	×	×
中村内科クリニック	白水ヶ丘4-70	584-3777	○	○	○	×	○	×	○	×	×
春日もりさん内科循環器内科クリニック	下白水南3-25-1	404-1080	○	○	○	×	○	×	○	×	×
荒牧内科	大土居1-6	501-1158	○	○	○	×	○	×	○	×	×
こうせい内科クリニック	大土居3-130-1	558-8166	○	○	○	×	○	×	○	×	×
大西内科クリニック	大土居3-192	595-2001	○	○	○	×	○	×	○	×	×
ばばトータルケアクリニック	星見ヶ丘2-27	050-3146-4293	○	○	○	×	○	×	○	×	×
しんかいクリニック	昇町5-5-1	584-0011	○	○	○	○	○	×	○	×	○
城野産婦人科クリニック	一の谷2-8-1	584-1103	×	×	×	×	×	×	×	○	×
内藤内科医院	泉1-10	591-8887	○	×	○	×	○	×	○	×	×
榊原医院	下白水北4-85	572-3111	○	○	○	×	○	×	○	×	×
胃と大腸の消化器内視鏡クリニック	下白水北7-13-1	050-3196-1337	○	○	○	×	○	○	○	×	×
天神山クリニック	天神山2-150	573-8860	○	○	×	×	○	×	○	×	×
またけ胃腸内科クリニック	須玖南2-104-1	572-2180	○	○	○	○	○	○	○	×	×
馬場内科クリニック	須玖南3-87	558-3158	○	○	○	×	○	○	○	×	×
クリニックホームドクターズ	須玖南4-30	575-0068	○	○	○	×	○	×	○	×	×
福岡徳洲会病院健康管理センター	須玖北4-5	573-6622	○	○	○	○	○	○	○	○	○
いわい内科クリニック	須玖北7-1-1	589-5522	○	○	×	×	○	×	○	×	×
みなみクリニック	桜ヶ丘4-18	588-1077	○	○	○	×	○	×	○	×	×

年度途中で実施医療機関や検査項目が変わることもあります。  
最新情報は市ウェブサイトの医療機関一覧を確認してください。



市内医療機関



市外医療機関

## 健康相談会

健診結果の説明や健康に関する相談に市の保健師が応じます。相談会を希望する場合は事前予約が必要です。

相談会の  
日程・予約は  
こちら



## 特定健診の受診について

令和6年度の春日市の特定健診は約3人に1人が受診し、令和2年度と比べて受診率が約1.3倍となりました。

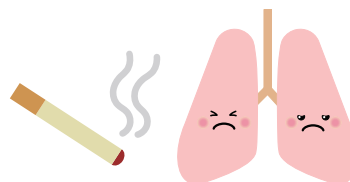
特定健診は経年結果を把握することで生活習慣病を予防でき、医療費の削減にも繋がります。受診券が届いたら、毎年受診してください。

## ブレストアウェアネス

「乳房を意識する生活習慣」をブレストアウェアネスとよび、乳がんの早期発見・早期治療に繋がります。入浴時などに乳房を見て触って「いつもと違う」と感じたら、速やかに医療機関を受診しましょう。

## 肺がんと喫煙

日本人の死因第1位はがんで、その中でも最も多いのが肺がんです。肺がんの最大の危険因子は喫煙で、受動喫煙でもリスクが約1.3倍に増加します。



## がん検診は自覚症状がない人が対象です

市のがん検診は、がん死亡率減少が目的です。科学的根拠に基づいた年齢・検査方法・受診間隔で実施され、がんの疑いのある人を発見して治療に繋がります。自覚症状がある人はがん検診ではなく速やかに医師の診察を受けましょう。

一方で、個人で受ける任意のがん検診は、健康状態を確認するためのもので、検査内容を個人が選ぶことができます。

## 「受けない」も「受けすぎ」も問題

がんの発見率が低い年代や短期間での受診は受けすぎのデメリットも指摘されています。

- メリット** ● 早期発見により適切な治療を受け、がん死亡率の低下が期待できる
- デメリット** ● がんが必ず発見できるわけではない
- 不要な検査や治療を受けて身体に負担がかかることがある

## 結果は必ず確認しましょう

健診結果の通知は受診の約1か月後です。

結果によっては精密検査や治療が必要な場合があります。該当する方は医療機関での受診をお願いします。受診が確認できない場合には、後日、市から受診勧奨の通知や電話をすることがあります。

## 個人情報について

市は、健診実施や精度管理のため、受診者の情報や結果を健診機関と共有します。健診を受けた場合、結果提供に同意したものとみなされます。

提供された情報は、保健指導や統計データに活用され、必要に応じて市保健師等が電話や訪問を行うことがあります。

## お問い合わせ先

### 集団健診のこと

予約変更・健診実施について

集団健診コールセンター

☎0120-014-489

### 後期高齢者健診のこと

福岡県後期高齢者医療広域連合

☎092-651-3111

FAX 092-651-3901

### その他健診のこと

春日市健康課(いきいきプラザ内)

☎092-501-1134

FAX 092-501-1135