

別紙 1 - 3 施設等管理区分図

フェンス等管理

○保育所管理

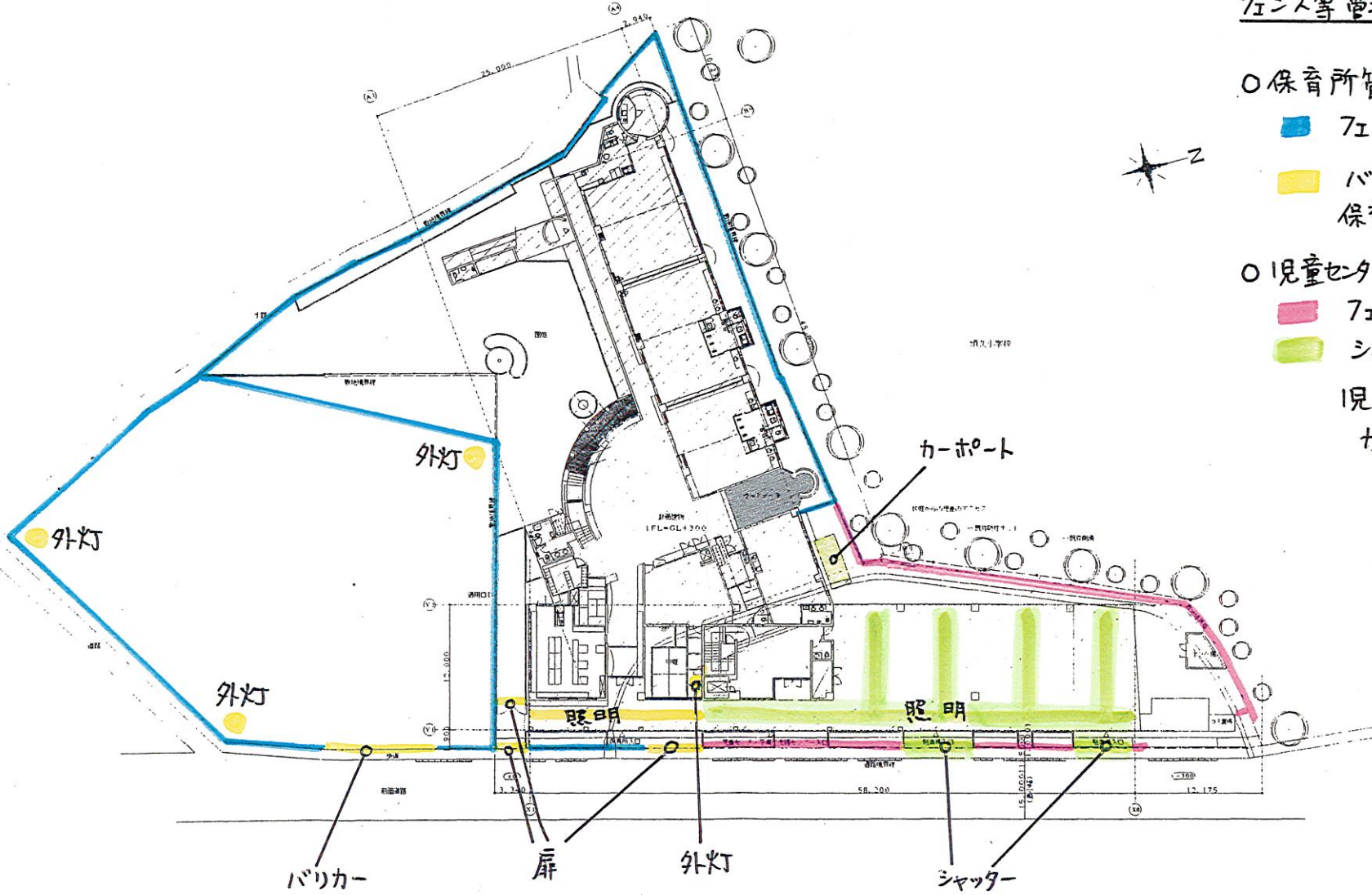
■ フェンス

■ バリカー・扉、外灯、照明
保育所駐車場

○児童センター管理

■ フェンス

■ シャッター、照明
児童センター駐車場
カーポート

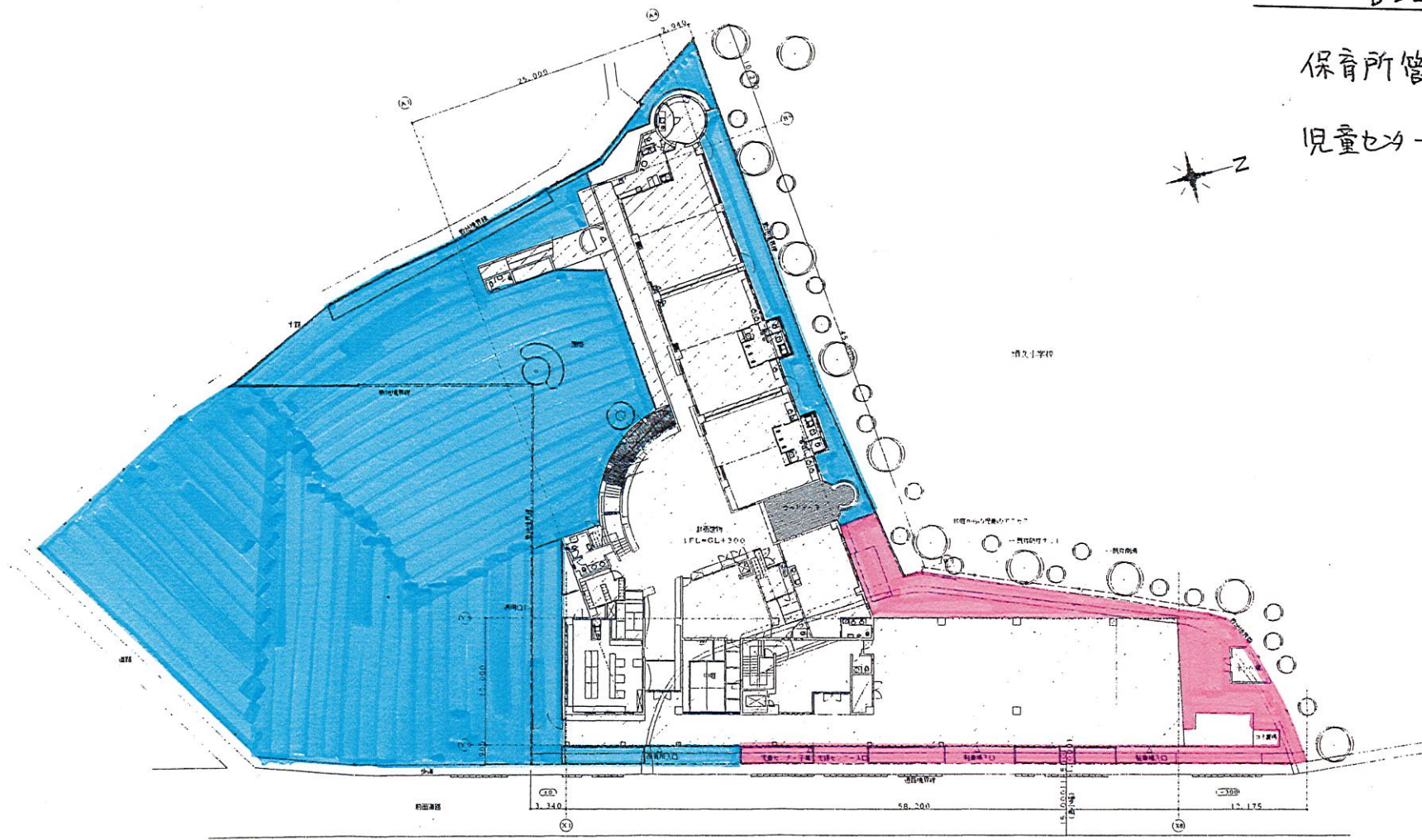


<p>株式会社 シェイ・エム・デザイン設計 J.M.D. ARCHITECT. OFFICE. 〒610-0054 大阪府大阪市淀川区西長田1-10-15 TEL (092) 714-2223 (代) FAX (092) 714-2042</p>	<p>設計者 J.M.D. ARCHITECT. OFFICE.</p>	<p>監理者 J.M.D. ARCHITECT. OFFICE.</p>	<p>図面 1/100</p>	<p>工事名称 (株)春日市子育て支援総合施設整備工事</p>	<p>図番 A-7</p>	
	<p>発注者 春日市</p>	<p>設計 J.M.D. ARCHITECT. OFFICE.</p>	<p>監理 J.M.D. ARCHITECT. OFFICE.</p>	<p>図名 施設等管理区分図</p>	<p>図尺 1:400</p>	<p>図号 A-7</p>
	<p>所在地 春日市</p>	<p>竣工 2014年</p>	<p>図面 1/100</p>	<p>図名 施設等管理区分図</p>	<p>図尺 1:400</p>	<p>図号 A-7</p>
	<p>備考</p>	<p>備考</p>	<p>備考</p>	<p>備考</p>	<p>備考</p>	<p>備考</p>

敷地管理

保育所管理 ■

児童公園管理 ■



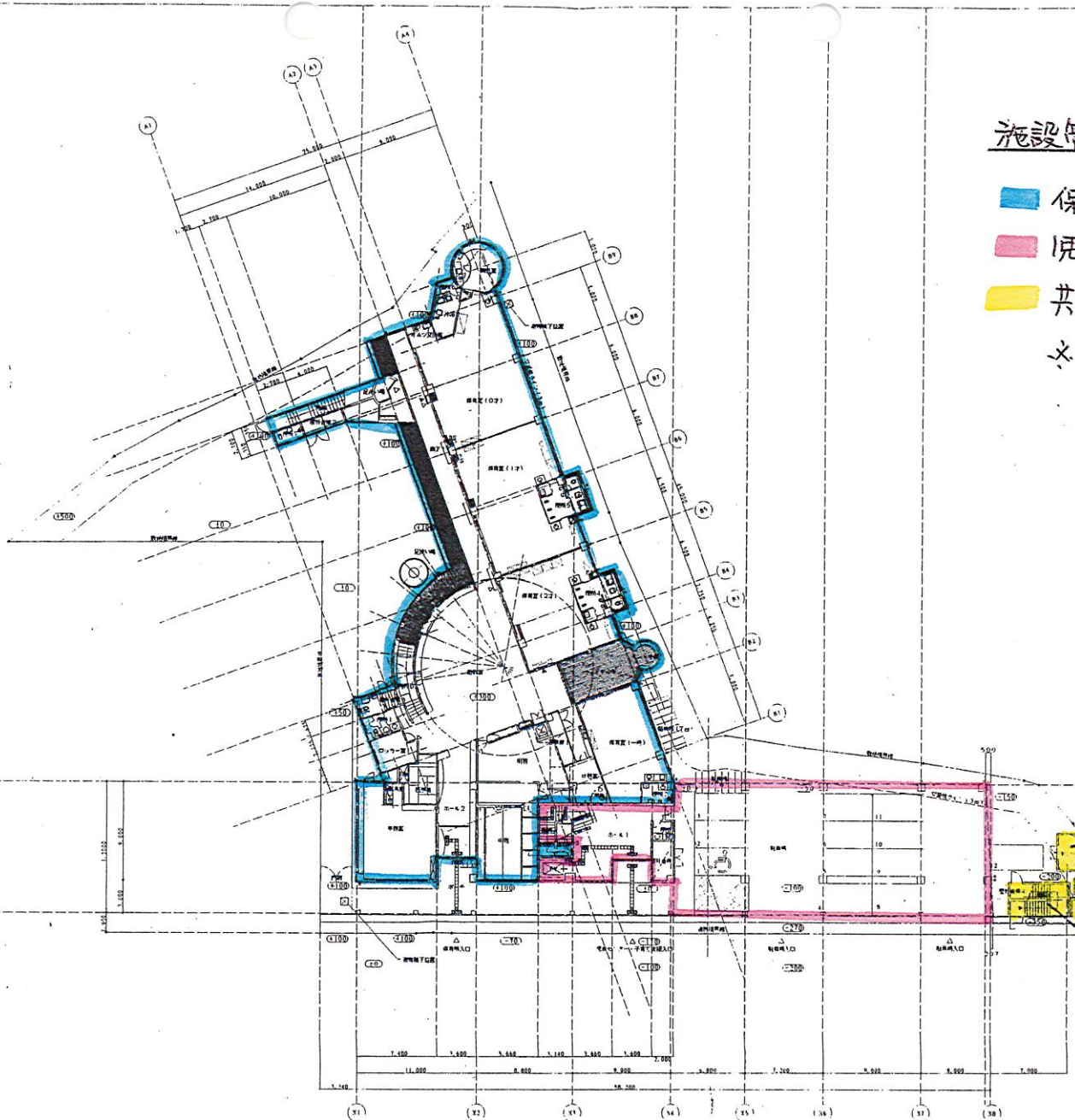
	株式会社 ジェイ.エム.デザイン J.M.D. ARCHITECT. OFFICE. 〒101-0054 東京都港区赤坂1丁目12番35号 TEL (092) 714-2223 (代) FAX (092) 714-2042	一級建築士事務所 福岡県知事登録第1-101359号 一級建築士 06907 井上 真	記号 備考 縮尺 縮尺	換印 換印 換印	工事名称 (仮称) 春日市子育て支援複合施設新築工事 図名 配管図	図番 A-7 縮尺 1:400
			縮尺 縮尺	縮尺 縮尺	縮尺 縮尺	縮尺 縮尺
			縮尺 縮尺	縮尺 縮尺	縮尺 縮尺	縮尺 縮尺



施設管理(1階)

- 保育所管理
- 児童センター管理
- 共同管理(1/2按分)

* ホンパ室上の階段部分は
児童センターの管理とする。



《中核計画》
 階高=269.5m
 CL+100%高さの階数として計算
 $(65.5 \times (-0.45)) \times 2 + 19.10 \times (-0.45 - 0.25) \times 2$
 $+ 29.30 \times (-0.25 - 0.10) \times 2 + 10.00 \times (-0.10) \times 2$
 $= -14.7375 - 6.6875 - 5.275 - 0.50$
 $= -27.05$
 $-27.05 + 269.5 = 0.10047$
 ≈ 0.100
 ∴階高L10

- ホンパ室
- 受水槽
- ゴミ置場
- ホンパ室

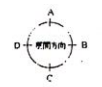
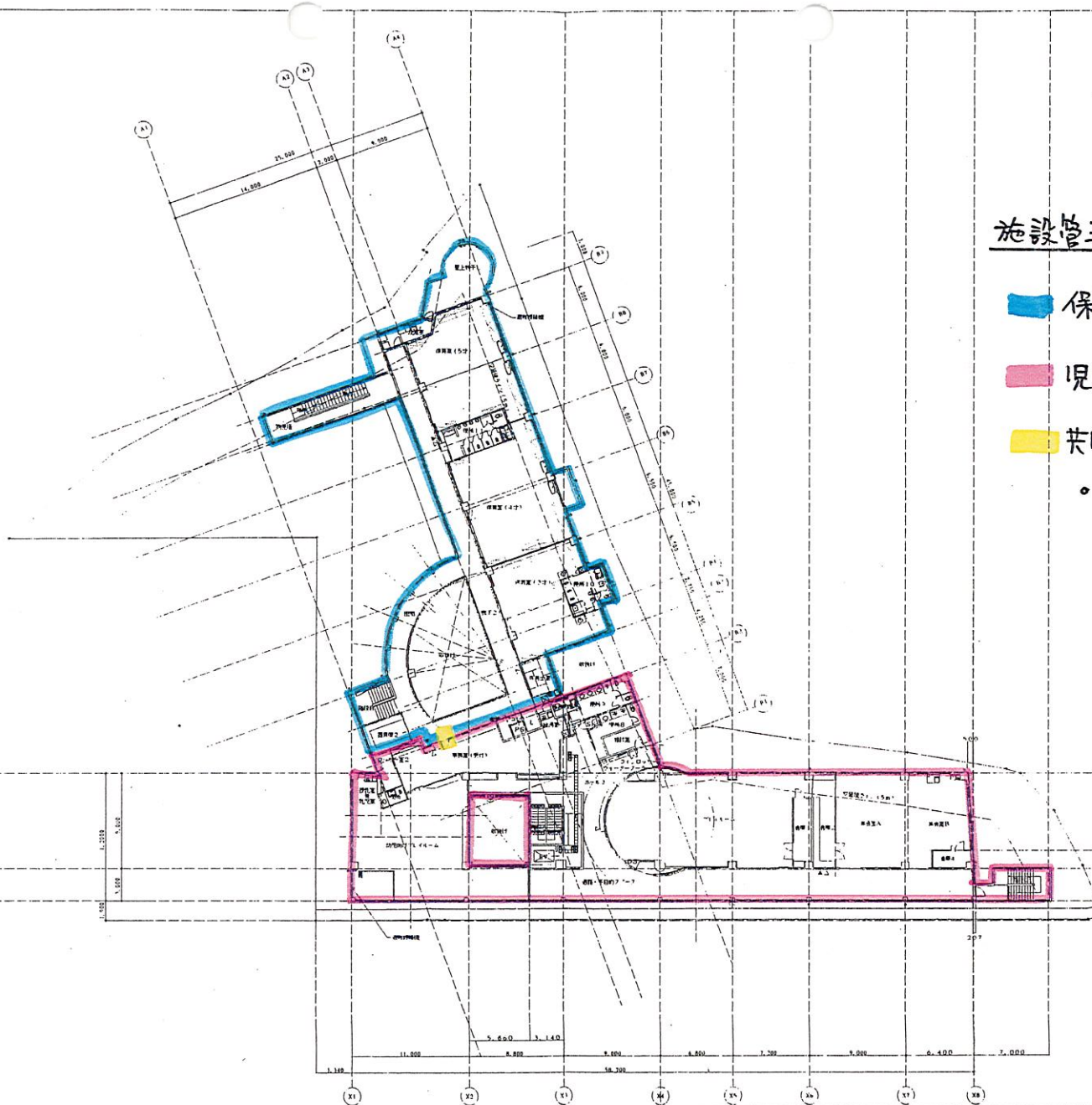
○10-G10049
 A - 10049191
 B - 10049194

3



施設管理 (2階)

- 保育所管理
- 児童センター管理
- 共同管理 (1/2 棟分)
・連絡廊



A ... 案内図
B ... 案内図

4



株式会社 ジェイ.エム.アール設計
J.M.D. ARCHITECT. OFFICE.
〒810-0054 福岡県中央区千代1-12-35号
TEL 10921-714-2223 (FAX 10921-714-2042)

一級建築士事務所
福岡県建築士会 1-101359号
一級建築士 106907 井上 博

図名	2階平面図	縮尺	1:200
図番	A-15	図例	
工事名称	(仮称) 春日市子育て支援複合施設新築工事		
棟別	図名	縮尺	図例
階別	2階平面図		

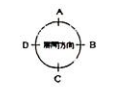
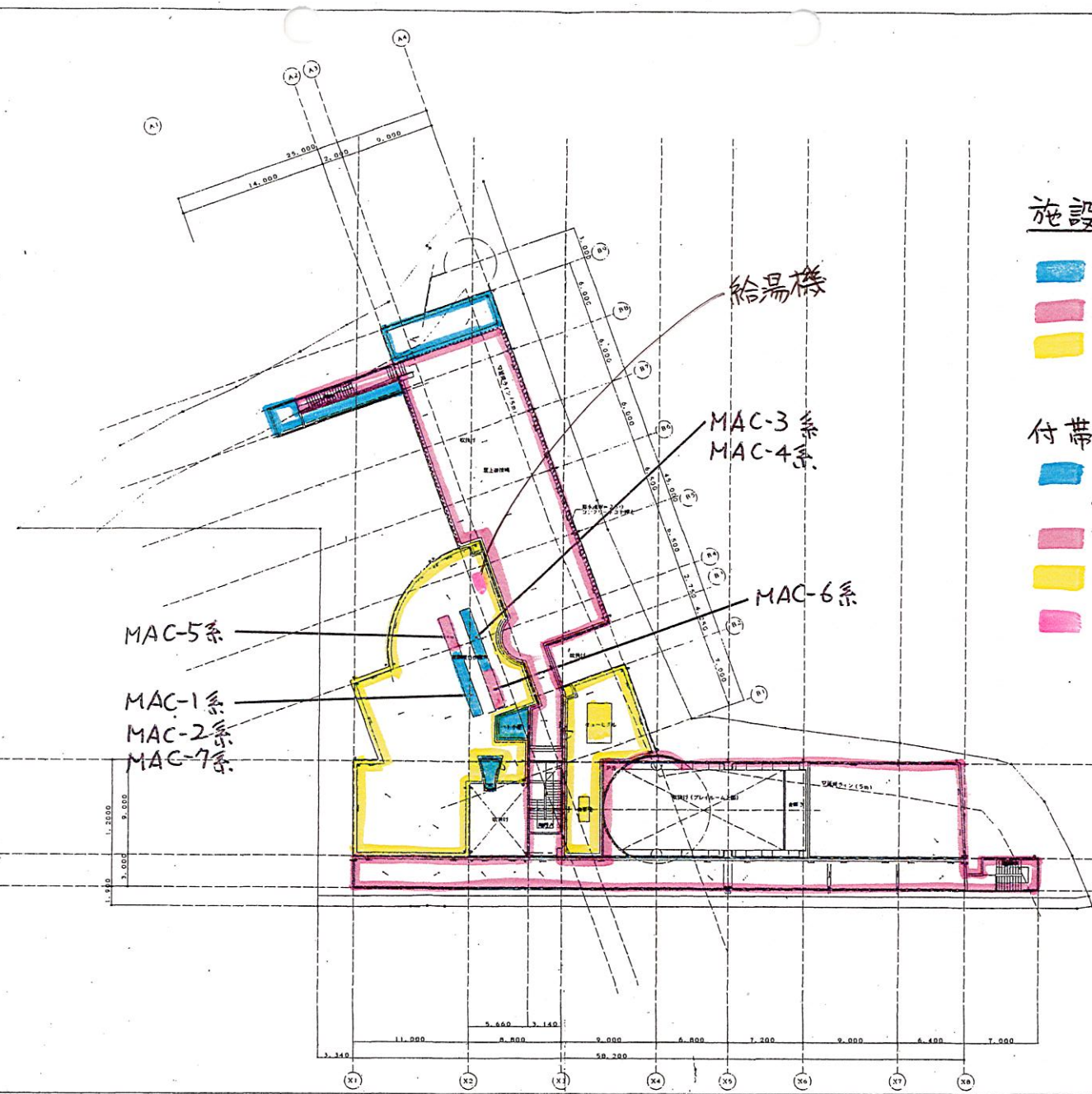


施設管理 (屋上)

- 保育所管理
- 児童センター管理
- 共同管理 (1/2棟分)

付帯設備

- ハト小屋 (給食室換気)
- 空調室外機 (保育所系統)
- 空調室外機 (児童センター系統)
- ホットケトル、発電機 (1/2棟分)
- 給湯機



5

	株式会社 ジェイ.エム.デザイン J.M.D. ARCHITECT. OFFICE. 〒100-0054 東京都千代田区千代田1-2-35 TEL: 03-714-2223 (R) FAX: 03-714-2042	建築士事務所 東京都建設局 登録番号 1-101350号 建築士 104907 井上 謙	図名 3階平面図	工事名称 (仮称) 春日市子育て支援複合施設新築工事	図番 A-16	
	比例尺 1:200	縮尺 1:200	縮尺 1:200	縮尺 1:200	縮尺 1:200	縮尺 1:200
	作成 井上 謙					