

市報



みんなで春をつくろう

かすかぶ

10/1

2023(令和5年) No.1246

ラグビーフェスティバル

(関連記事 10ページ)

折込：エイ・メッセ、春日奴国あんどん祭り



- P02 いきいきフェスタ春日2023
- P03 春日西多目的広場公園をオープン
- P04 市からのお知らせ
- P09 トピックス
- P11 情報ひろば

いきいきフェスタ 春日2023

10月22日(日)
午前10時～午後3時
(開会式:午前9時40分～)

※小雨決行です。



▲市ウェブサイト

健康、福祉、子育てをテーマに「いきいきフェスタ春日2023」を開催します。子どもから大人まで楽しめるさまざまなイベントがあります。

イベント内容など、詳しくは市ウェブサイトでも紹介しています。また、チラシは市内公共施設に設置しています。

イベント紹介

いきいきプラザ

- 献血(400ml全血献血)
- 骨髄バンク登録啓発
- 簡易ストレスチェック&ミニカウンセリング(悩み事相談、カウンセリング体験)
- バルーンアート、水風船プレゼント(市シルバー人材センター)
- 人権擁護委員啓発
- マイナンバーカード申請サポート
- 健康づくり啓発
- 臓器提供意思表示カード啓発
- ベジチェック®(明治安田生命)
- 食生活改善、子どもの食育(簡単おやつ作り)
- ちびっこ薬剤師体験、お薬の相談他(筑紫薬剤師会)
- 昇町保育所の「一緒に遊んでいかんねえ」(迷路、サーキット、ミニコンサート)
- 児童センターの楽しい簡単工作(ハロウィン工作、スライム作り)、フォトブース、縁日ゲーム
- 体力測定、体成分分析・血管年齢測定、脳トレ



▲けんけつちゃん

駐車場(会場)

- 飲食コーナー(カレー、焼き鳥、うどん、おでん、お菓子など)



福祉ぱれっと館

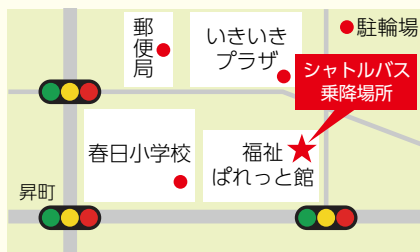
- ゆり工房、にじ商品販売(パン、洋菓子、毛糸製品など)
 - ゆり工房体験教室(マフィン、木工製品、ビーズアクセサリー作り)
 - くれよんクラブの見学、相談
- 駐車場(会場)**
- スタンプラリーお楽しみ抽選会
※スタンプカードを本部(いきいきプラザ前)で配布します。
 - 移動図書館「たんぽぽ号」

春日小学校

体育館

- 福祉団体など紹介(ゲーム、さをり織り体験など)
 - ボランティア体験(筆談、点字、手話、パソコン、布おもちゃ)
 - 市社会福祉協議会、ナギの木苑紹介(ニュースポーツ体験)
 - 赤い羽根共同募金啓発(風船プレゼント)
 - 墨書にチャレンジ(市レクリエーション協会)
- 駐車場(会場)**
- 物品バザー(リサイクル品、野菜、植物、日用雑貨など)

いきいきフェスタ会場マップ



▷ 駐車場はありません。徒歩または公共交通機関を利用してください。

▷ 当日はコミュニティバスのバスセンターといきいきフェスタ会場(福祉ぱれっと館)の区間でシャトルバス(無料)を運行します。

運行時間 午前9時～午後4時8分

▷ 開催に伴い交通規制やコミュニティバスやよいのバス停変更などを行います。詳しくは22ページを見てください。

問い合わせ先 いきいきフェスタ春日実行委員会(福祉支援課地域福祉担当内)

☎(584) 1111(代) 📠(584) 1142 📠 1010803



春日西多目的広場公園 をオープン

市西野球場とその北側隣接地を一体的な都市公園とすることを目指して、公園の整備を進めています。このたび、北側隣接地側の整備が完了したため、10月1日から春日西多目的広場公園の供用を開始します。また、大規模な災害時には広域避難場所として活用します。

▶公園の整備に関すること

都市計画課公園担当

☎(584)1111(代) F(584)1143

▶多目的広場の占有利用に関すること

文化スポーツ課スポーツ担当

☎(571)3247 F(571)3305



JR博多総合車両所に整然と並び新幹線を眺望できるよう、原遺跡に築山を設置しています。タイミングが良ければ、ドクターイエロー(点検用新幹線車両)を見ることができます。



キャッチボールやボール蹴りができる多目的広場です。また、少年ソフトボールやグラウンド・ゴルフなど、多目的広場全面の占有利用(有料・要予約)も可能です。50mや100mの短距離走ができる直線コースも多目的広場の北側に併設されています。

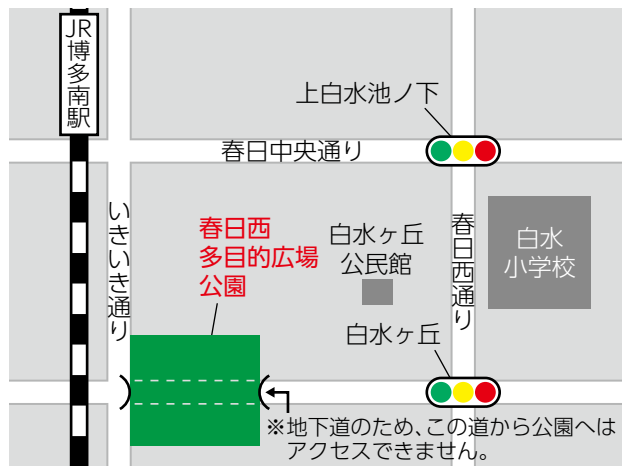
今後の整備計画

公園整備の拡充

市指定史跡「原遺跡」を活用し、築山に展望台を整備するなど、新幹線を身近に感じることができる公園整備を進めていきます。

多目的広場の拡張

将来的に西野球場と一体化し、さまざまなスポーツ・レクリエーションができる多目的広場として整備する予定です。



春日西多目的広場公園(白水ヶ丘6-122)



10月1日から接種できます 高齢者のインフルエンザ定期予防接種

問い合わせ先 健康課健康づくり担当

☎(501)1134 📠(501)1135 🆔 1001806

季節性のインフルエンザは、毎年11月ごろから流行が始まり、翌年1～2月ごろにピークを迎えます。予防接種を受けてから抗体ができるまでに2週間程度かかるため、早めの接種を検討し、感染予防に努めましょう。

インフルエンザワクチンは、インフルエンザの発症の予防や、発病後の重症化予防に関しては、一定の効果があるとされています。ただし、接種によってインフルエンザに絶対にかからないというものではありません。

なお、インフルエンザワクチンと新型コロナワクチンは同時に接種することができます。

※インフルエンザ以外のワクチンは、新型コロナワクチンと同時に接種することができません。片方のワクチン接種から2週間の間隔を空ける必要があります。

対象 市に住民登録があり、接種日に次のいずれかに該当する人

▷65歳以上

▷60～64歳で、心臓、腎臓、呼吸器の機能またはヒト免疫不全ウイルス (HIV) で免疫の機能に重い障がいがあり、身体障害者手帳1級相当(接種時は障害者手帳を医療機関に持参)

接種期間 10月1日(日)～令和6年2月29日(木)

※医療機関によって接種開始時期が異なる場合があります。

接種場所 別表「インフルエンザ予防接種実施医療機関」参照

接種方法 直接医療機関に予約する

自己負担金 1,500円

※対象者であれば、市への事前申請などは不要です。直接医療機関で1,500円で接種できます。

自己負担金の免除 生活保護を受けている人および世帯全員が住民税非課税の人は、次のいずれかの書類を接種時に医療機関に提示することで、自己負担金が無料

※住民税非課税世帯のうち、同居者に住民税の申告が済んでいない人がいる場合には、申告が必要です。また、令和5年1月2日以降に市に転入した住民税非課税世帯の人は、事前に健康課に問い合わせてください。

▷自己負担金変更通知書

健康課(いきいきプラザ)か高齢課(市役所)窓口本人確認書類(マイナンバーカード、運転免許証など)を持参し、事前に手続きすることで入手できます。

※本人および同居の家族以外が手続きをする際は、委任状が必要です。

▷介護保険負担限度額認定証

▷後期高齢者医療限度額適用・標準負担額減額認定証

○感染を予防するために

インフルエンザなどの感染症を予防するには、一人一人が正しい知識を持ち、「かからない」「うつさない」ための対策を行うことが大切です。

感染経路

▷飛沫感染

感染者のくしゃみや咳などの飛沫と一緒にウイルスが放出され、それを別の人が吸い込むことで感染します。

▷接触感染

感染者のくしゃみや咳から出たウイルスが、壁やドアノブ、つり革などに付着し、それに別の人が触れることで感染します。

基本的な感染症対策

▷正しい手洗いをこまめに行う

石けんをよく泡立てて、指の間や指先、手の甲、手首の上部まで、きちんと洗いましょう。

▷マスクは正しく着ける

口元だけでなく、鼻まで隙間なくきちんと覆うようにマスクを着けましょう。

▷免疫力を高める

十分な睡眠とバランスの良い食事を心掛けましょう。

▷空気の乾燥を防ぐ

加湿器などを上手に使用し、適切な湿度(50～60%)を保ちましょう。

▷定期的に部屋の換気をする

ウイルスがまん延する危険性を低くするため、定期的に窓を開け、空気を入れ替えましょう。

▷人混みへの不要な外出は避ける

▷家族に感染者がいる場合は、タオルなどの共有はしない



インフルエンザ予防接種実施医療機関

医療機関名	所在地	電話番号
内藤内科医院	泉1-10	(591)8887
和田整形外科医院	泉2-14	(591)0511
中山医院	一の谷1-148	(583)7178
おの子どもクリニック	一の谷1-149	(501)2323
こばやし整形外科	大字下白水25-1	(589)1077
石津病院	大谷1-73	(573)5885
荒牧内科	大土居1-6	(501)1158
永尾心療クリニック	大土居1-41	(591)1123
こうせい内科	大土居3-130-1	(558)8166
大西内科クリニック	大土居3-192	(595)2001
渡辺病院	岡本1-105	(571)1777
おかもと内科医院	春日9-2	(595)6608
四宮医院	春日原北町3-1	(581)1314
樋口皮膚泌尿器科医院	春日原北町3-39	(581)0343
城戸整形外科クリニック	春日原北町3-63-1	(513)5002
陣の内脳神経外科クリニック	春日原北町3-63-1	(582)3232
たけの内科クリニック	春日原北町3-63-1	(593)0500
いわた皮膚科アレルギー科クリニック	春日原北町4-11	(592)1122
西江こころのクリニック	春日原北町4-11	(588)2444
ひろ内科	春日原北町4-11	(986)5423
まことクリニック	春日原東町3-20	(584)1470
横山小児科医院	春日原東町3-36	(581)1203
あきまさクリニック	春日原東町3-38	(589)3322
末吉耳鼻咽喉科クリニック	春日原東町3-38	(581)0590
野北外科胃腸科医院	上白水1-19	(591)1231
安永クリニック	上白水3-51	(573)6003
すがはら内科クリニック	上白水3-72	(517)4512
本田耳鼻咽喉科医院	上白水3-81	(584)5553
かみのまち整形外科リウマチ科	上白水5-22-1	(588)1760
かくた小児科医院	上白水7-15	(574)6168
池田脳神経外科	小倉1-1	(589)0150
平塚整形外科医院	小倉7-8	(581)7229

医療機関名	所在地	電話番号
自衛隊福岡病院	小倉東1-61	(581)0431
みなみクリニック	桜ヶ丘4-18	(588)1077
榊原医院	下白水北4-85	(572)3111
いのうえ内科	下白水北7-13-1	(981)2211
田中整形外科	下白水北7-16	(558)6004
渡辺耳鼻咽喉科	下白水南4-10-1	(558)1234
ながの内科クリニック	白水ヶ丘1-55	(589)3741
中村内科クリニック	白水ヶ丘4-70	(584)3777
福岡徳洲会病院	須玖北4-5	(573)6622
いわい内科クリニック	須玖北7-1-1	(589)5522
またけ胃腸内科クリニック	須玖南2-104-1	(572)2180
中村整形外科医院	須玖南2-138	(575)5050
サク皮ふ科クリニック	須玖南3-84	(502)1112
馬場内科・乗本こころのクリニック	須玖南3-87	(558)3158
クリニックホームドクターズ	須玖南4-30	(575)0068
まごた医院	惣利1-71	(596)3123
かわらだクリニック	惣利1-82-1	(583)9678
円入橋胃腸科外科医院	惣利2-8	(596)2110
みぎた消化器内科	惣利2-54	(589)7500
くぼた小児科医院	惣利2-70-1	(595)0822
伊原春日クリニック	宝町3-22	(582)1478
森園医院	ちくし台2-13	(571)3373
さくらご診療所	千歳町1-27	(581)3693
天神山クリニック	天神山2-150	(573)8860
しんかいクリニック	昇町5-5-1	(584)0011
村山医院	昇町5-100	(592)8123
はなむら整形外科クリニック	光町1-74	(589)6811
ばばトータルケアクリニック	星見ヶ丘2-27	(558)0902
樋口病院	紅葉ヶ丘東1-86	(572)0343
上田胃腸科内科医院	若葉台西1-5	(591)5963
藤崎内科循環器科医院	若葉台西3-14	(582)8282

※市外でも接種可能な医療機関があります。
直接医療機関か健康課に問い合わせてください。



申し込みを受け付けます 令和6年度保育所(園)入所

申込・問い合わせ先 こども未来課保育担当(〒816-8501春日市役所)

☎(584)1111(代) **☎(584)1115** **ID 1001522**

市内の認可保育所(園)に、令和6年度中に入所を希望する人の申し込みを受け付けます。

対象 市に居住し、保護者の仕事や病気などの理由で、家庭での保育が難しい生後51日(岡本保育所は生後3カ月)から就学前までの子ども

○保育所(園)の見学

申し込みの前に入所希望の保育所(園)の見学が必要です。保育所(園)に電話で見学の予約を入れ、必ず入所を希望する子どもと一緒に見学をして、見学済証(必要書類)をもらってください。

見学日程公開日 10月19日(木)

※市ウェブサイトで公開します。また、こども未来課でも配布します。

見学予約受付開始日 10月26日(木)

見学開始日 11月1日(水)

○入所の申し込み

受付期間 11月1日(水)~12月15日(金)(土・日曜日、祝日を除く)

受付時間 午前8時30分~午後4時30分(15分~30分の内容確認あり)

受付場所 こども未来課保育担当

申込方法 事前に入所を希望する保育所(園)を見学後、令和6年度かすが保育ガイドに同封されてい

る申込用紙と必要書類を提出する

※詳しくは、保育ガイドを確認してください。保育ガイドは、市ウェブサイトから入手できる他、10月26日(木)から、こども未来課(市役所)、各保育所(園)、いきいきプラザ、市民図書館、各児童センターで配布します。

注意事項

▷見学済証は、11月1日(水)以降の「令和6年度見学済証」のみ有効です。

▷令和5年度の入所を申し込み、現在入所できていない人で、令和6年度も引き続き入所を希望する場合は、改めて申し込みが必要です。

▷職場復帰などで令和6年度の途中から入所を希望する場合も、この期間から受け付けを開始します。

保育所(園)一覧

保育所(園)	所在地	電話番号
昇町保育所	昇町3-159	(571)1915
須玖保育所	須玖南2-120	(501)3090
春日原保育所	春日原北町1-3-2	(571)0153
岡本保育所	岡本1-89	(591)3617
青葉やまと保育園	大和町1-4-1	(571)3267
春日白水保育園	下白水南3-66	(582)2657
若竹保育園	桜ヶ丘4-6	(591)6023
春日中央保育園	昇町6-114	(581)8640
あいあい保育園	白水ヶ丘1-12-3	(915)7555
まみい保育園	大土居1-97-2	(588)7300
春日やよい保育園	弥生2-43	(502)8500
春日どろんこ保育園	小倉東2-58	(710)0275



放課後児童クラブ(季節学童保育) 冬休みの入所受け付けを開始します

申込・問い合わせ先 市放課後児童クラブ事務局(〒816-0863須玖南4-27フォーサイトR・SCoMo1階)

☎(558)7626(☎兼用)(月~土曜日の午前10時~午後6時)

ID 1001532 **🌐 <https://www.kasuga-jidoclub.com>**

冬休み期間の入所受付を開始します。申請書に必要な書類を添付し、期間内に申し込んでください。

利用要件 児童の保護をする人が1日4時間以上家庭にいない日が、月に16日以上(日曜日を除く)あること

定員 各校40人程度(申込先着順)

申込方法 10月10日(火)~11月4日(土)(必着)に窓口または郵便で申請書を提出する

申請書配布場所

▷各放課後児童クラブ

▷市放課後児童クラブ事務局

※事務局のウェブサイトでも入手できます。



▲市放課後児童クラブ事務局ウェブサイト



国民健康保険による受診

交通事故などでけがをさせられた時は届け出を

問い合わせ先 国保医療課国保担当

☎(584)1111(代) ☎(584)1141 ID 1010645

国民健康保険(以下、国保)の加入者が、他人(第三者)の行為によって次のような傷病を受けた場合に、保険証を使って診療を受けるときは届け出が必要です。けがをさせた第三者に代わって、国保が医療費を一時的に立て替え、後日その第三者に過失割合相当額を請求します。

なお、第三者から直接治療費を受け取っていたり、示談が成立していたりする場合は、国保加入者の世帯

主が医療費を負担しなければならない場合もありますので、注意してください。

傷病の例

- ▷交通事故でけがをさせられた
- ▷他人の飼い犬・猫にかまれた
- ▷他人にけがをさせられた

※仕事や通勤途中のけがについては、労働災害になるため、国保で診療を受けることができません。

※事故などの状況により必要な書類が異なりますので、詳しくは問い合わせてください。



教科書が決まりました

令和6年度使用教科書採択

問い合わせ先 学校教育課学校教育担当

☎(584)1111(代) ☎(584)1153 ID 1007162

市では、法令に基づいて設置された第1地区(筑紫地区)採択協議会の選定結果を受け、市教育委員会で協議をした結果、次のとおり採択しました。

令和6年度使用教科書採択結果(小学校)

(新規：令和6年度から令和9年度の4年間使用予定)

種目	発行者	教科用図書名(シリーズ名)
国語	光村図書出版(株)	国語
書写	光村図書出版(株)	書写
社会	教育出版(株)	小学社会
地図	(株)帝国書院	楽しく学ぶ 小学生の地図帳
算数	(株)新興出版社 啓林館	わくわく算数
理科	大日本図書(株)	新版 たのしい理科
生活	東京書籍(株)	新編 新しい生活
音楽	教育出版(株)	小学音楽 音楽のおくりもの
図画工作	日本文教出版(株)	図画工作
家庭	東京書籍(株)	新編 新しい家庭5・6 私がつくる みんなでつくる 明日をつくる
保健	(株)光文書院	小学保健
外国語	東京書籍(株)	NEW HORIZON Elementary English Course
道徳	日本文教出版(株)	小学道徳 生きる力

令和6年度使用教科書採択結果(中学校)

(継続：令和3年度から令和6年度の4年間使用予定)

種目	発行者	教科用図書名(シリーズ名)
国語	光村図書出版(株)	国語
書写	光村図書出版(株)	中学書写
社会	地理的分野	(株)帝国書院 社会科 中学生の地理 世界の姿と日本の国土
	歴史的分野	(株)帝国書院 社会科 中学生の歴史 日本の歩みと世界の動き
	公民的分野	(株)帝国書院 社会科 中学生の公民 よりよい社会を目指して
地図	(株)帝国書院	中学校社会科地図
数学	日本文教出版(株)	中学数学
理科	大日本図書(株)	理科の世界
音楽	一般	(株)教育芸術社 中学生の音楽
	器楽合奏	(株)教育芸術社 中学生の器楽
美術	光村図書出版(株)	美術
保健体育	東京書籍(株)	新しい保健体育
技術・家庭	技術分野	開隆堂出版(株) 技術・家庭 技術分野 テクノロジーに希望をのせて
	家庭分野	開隆堂出版(株) 技術・家庭 家庭分野 生活の土台 自立と共生
外国語(英語)	東京書籍(株)	NEW HORIZON English Course
道徳	東京書籍(株)	新訂 新しい道徳



付加保険料

国民年金保険料を支払っている人が対象です

問い合わせ先 市民課年金担当

☎(584)1111(代) 📠(584)1141 🆔 1009866

国民年金第1号被保険者・任意加入被保険者が定額保険料(令和5年度は月額1万6,520円)に付加保険料(月額400円)を上乗せして納付できる制度があります。

付加保険料を支払うと、支払った月数×200円が付加年金として将来受給する老齢基礎年金の年額に上乗

せされます。この上乗せされた付加年金は、生涯にわたって受給できます。

「繰り上げ請求」や「繰り下げ請求」をした場合は、付加年金の額も老齢基礎年金と同じ率で増減します。

また、老齢基礎年金が支給停止となった場合は、付加年金も停止します。

※国民年金基金に加入中の人は、付加保険料を納付できません。



気軽に参加してください

スマホ何でも相談会&スマホ教室@スマサポ号(無料)

申込先 ソフトバンク専用コールセンター

☎0800(111)9442(午前10時~午後6時)

問い合わせ先 デジタル政策課デジタル政策担当

☎(584)1118 📠(584)1145 🆔 1011730

デジタル社会に欠かせないスマートフォン(以下、スマホ)に関するサポート事業を実施しています。まだスマホを持っていない人でも、気軽に参加できます。

▶スマホ何でも相談会(申込不要)

スマホに関する疑問や悩み事を解決します。使用している機種や通信事業者の種別は問いません。

期日・場所 別表「スマホ何でも相談会&スマホ教室

@スマサポ号]参照

時間 午前11時~午後3時30分

※相談時間は1人30分です。

※相談希望者多数の場合、待ち時間があります。

▶スマホ教室@スマサポ号(要申込)

スマホ教室専用車(スマサポ号)内で、オンラインでの講義を受講できます。貸出スマホ(無料)を使って受講することもできます。

日時・場所・内容 別表参照

定員 各3人(申込先着順)

申込方法 開催日前日の午後6時までにソフトバンク専用コールセンターに電話で申し込む

スマホ何でも相談会&スマホ教室@スマサポ号(10月開催分)

期日	午前11時~正午	午後0時30分~1時30分	午後2時30分~3時30分	午後4時~5時	場所
4日 (水)	LINEでコミュニケーション※1		スマホを触ってみよう※2 <small>アンドロイド アイフォン</small> (Android・iPhoneどちらでも可)		総合スポーツセンター
	スマホ何でも相談会				
11日 (水)	LINEでコミュニケーション※1		スマホを触ってみよう※2 (Android・iPhoneどちらでも可)		いきいきプラザ
	スマホ何でも相談会				
18日 (水)	LINEでコミュニケーション※1		スマホを触ってみよう※2 (Android・iPhoneどちらでも可)		ミスターマックス 春日店 (星見ヶ丘4-7)
	スマホ何でも相談会				
25日 (水)	Androidの使い方 (入門編)※3	Androidの使い方 (基礎編)※4	LINEでコミュニケーション※1		総合スポーツセンター
	スマホ何でも相談会				

※1 トークの送り方、写真・スタンプの送り方、グループトークの作り方、ビデオ通話の仕方など

※2 地図アプリを使った指の動かし方など

※3 スマホの画面の見方、電話、文字入力、メールなど

※4 地図ルート検索、写真・動画の撮影、QRコード読み取りなど

自分たちの手で、地域をきれいに

市商工会青年部・女性部による清掃活動



▲道路や歩道のごみを拾う参加者

8月23日、市商工会青年部・女性部とその家族、関係者など約30人が、午前7時から地域の清掃活動を行いました。

これは、自分たちの住む地域を自分たちの手できれいにしようと毎月1回行われているもので、今年で13年目です。

宝町、大和町、伯玄町付近を清掃し、たばこの吸い殻や空き缶、ペットボトルなどを拾いました。

兄妹で切磋琢磨

全国ホープス南日本ブロック大会・全九州卓球選手権大会優勝



▲(左から)幸記さん、井上市長、友利さん、佳純さん

8月22日、春日原小学校1年の西尾友利さんが、2023年全農杯全日本卓球選手権大会バンビ女子の部で7位に入賞したことを市長に報告しました。

友利さんは、6月に宮崎で開催された全国ホープス南日本ブロック大会・全九州卓球選手権大会にも出場し、バンビ女子の部で優勝。同大会では兄妹で3年の佳純さんはカブ女子の部5位、6年の幸記さんは団体準優勝の成績を収めました。

西鉄春日原駅周辺ににぎわいを

高架開通1周年記念イベントを開催



▲買い物やストリートアートを楽しむ来場者

8月27日、西鉄春日原駅の東口と西口で公民連携の実証実験を兼ねたマルシェが開催されました。

東口ではチョークを使って道路に絵を描くストリートアートブースが設けられ、子どもたちは思い思いの絵を描いていました。西口ではハンドメイドショップの物販やDJプレイなどが行われました。また東西両側でキッチンカーでの販売も行われ、大人から子どもまで、たくさんの方が楽しんでいました。

上白水ジュニアライオンズ

ソフトボール九州大会優勝を報告



▲選手の皆さんと井上市長(中央)

8月25日、上白水ジュニアライオンズの皆さんが市長を訪問し、8月19日～20日に開催された九州各地の小学生ソフトボールチーム48チームが参加するレインボー九州少年ソフトボール大会で初優勝したことを報告しました。

キャプテンの波多柊利さんは「一人一人の意識を高め、他の大会でも良い成績を収められるよう頑張ります」と意気込みを語りました。

卓球女子個人で県大会優勝

全国中学校卓球大会に出場



▲表彰状を手にする山田さん(右)と井上市長しのうえ

8月31日、春日南中学校3年の山田 凜りんさんが、第70回福岡県中学校卓球大会女子個人で優勝し、8月22日から25日にかけて高知県で開催された第54回全国中学校卓球大会に出場したことを市長に報告しました。

山田さんは「初めて勝ったとき、うれしくてまた練習した。練習が楽しかったから強くなれたと思う」と話しました。

コミュニティ・スクールについての研究調査

韓国の公州大学校が視察



▲視察の経緯を語る松本さん(右)

8月29日～30日、韓国公州大学校の研究団が市のコミュニティ・スクールの研究調査のため、市役所と春日西小学校を訪問しました。研究団のメンバーである松本優希まつもと ゆうきさんが春日市出身であることが縁で、今回の視察につながりました。

松本さんは「地域コーディネーターがつなぎ役となり、自治会を中心に、地域の多くの人に支えられていることが分かった」と述べました。

ラグビーワールドカップ2019の感動を忘れない

「ラグビーフェスティバル」を開催

9月2日に、白水大池公園多目的広場で「ラグビーフェスティバル」が開催されました。

ラグビーワールドカップ2019では、春日市がアイルランド、フランス、カナダの3カ国の公認チームキャンプ地となったことから、このたび、その取り組みを記念した銘板を多目的広場前に設置し、その除幕式を行いました。

当日は、元ラグビー日本代表の山田章仁やまだ あきひと選手とカーン・ヘスケス選手をゲストとして迎え、小・中学生約130人を対象とした少年少女ラグビークリニックやラグビー体験イベントを実施。約350人の来場者でにぎわいました。

少年少女ラグビークリニックでは、真剣な表情で選手の言葉や動きからテクニックを学んでいました。参加した小学生は、「山田選手たちから習ったことをいっぱい練習して、試合で試してみたい」、「パスやステップなど細かく教えてもらった」、「有名な選手に直接教えてもらい、とても楽しかった」と興奮気味に話しました。



▲自己紹介で盛り上げる選手たち



▲楽しみながら練習をする子どもたち

イベント Event



季節の星座や天文現象の観望会やイベントを行っています。昼間でも太陽などの天体観測ができます。ボランティアも随時募集しています。

○観望会無料・申込不要

期日・内容

▽9月29日(金)～10月1日(日)

秋の名月をみよう

▽10月6日(金)～8日(日)

秋の星空はエチオピア神話

▽10月13日(金)～15日(日)

おまたせ！木星

▽10月20日(金)～22日(日)

半月をパシャリ

▽10月27日(金)～29日(日)

月をみよう

時間 午後7時～9時

※天候などにより、内容が変更になることがあります。

○イベント

日時・内容・参加費

▽10月8日(日)・22日(日)

午後3時～4時

太陽スライム工作

150円(材料費)

▽10月28日(土)

午後2時30分～3時

星空かみしばい(ヤサリ座)

無料

定員 20人(申込先着順)

※小学3年生以下は保護者が同伴してください。

申込方法 開催日前日までに電話、ファクス、Eメールのいずれかで

氏名、学年(年齢)、電話番号、参加日を伝える

場所 同館

申込・問い合わせ先 同館(金～日曜

日の午後2時～9時)

☎(083)7755

☒(083)7756

✉info@hoshinoyakata.com

🌐http://www.hoshinoyakata.com



水郷ひたの森づくり 植樹活動の参加者募集(無料)

大分県日田市は、筑後川の流域にあり、山々の緑と清流の里「水郷ひた」として知られています。森林の恵みを未来へつなぐため、日田市では毎年「市民参加の森づくり大会」が開催されています。

水の大切さを学び、筑後川への感謝の気

持ちを込めて、植樹活動に参加しませんか。

対象 福岡都市圏(春日市を含む17市町)に居住する小学生以上で、植樹活動ができる人

※小学生は保護者が同伴してください。

日時 11月11日(土)(少雨決行)

午前8時15分～午後4時15分(予定)

集合・解散場所 福岡市役所(福岡市中央区天神1-8-1)

定員 80人(申込多数の場合抽選)

申込方法 10月18日(水)(必着)までには

がきまたはEメールで住所、氏名、年齢、電話番号を伝える

申込・問い合わせ先 福岡都市圏広域行政事業組合事務局(〒810-8620福岡市中央区天神1-8-1)

☎(733)5004

✉fukukatoshiken@nifty.com

📄http://www.hoshinoyakata.com



▲同組合ウェブサイト

春日・大野城・那珂川消防組合消防本部消防署 消防フェスタ2023 無料・申込不要

はしご車搭乗体験、放水体験、レスキュー体験など、さまざまなおもしろ体験が楽しめます。

※希望者多数の場合は抽選です。

日時 11月4日(土)

午前9時30分～正午(予定)

場所 同消防本部消防署(春日2-2

1)

※駐車場がありませんので、公共交通機関を利用してください。

問い合わせ先 同消防本部消防課消防係

☎(584)1198

☒(584)1161



▲同消防本部ウェブサイト

スポーツ Sports



春日西テニスクラブ 無料体験教室(市後援事業)

期日

▽一般初級：11月6日(月)

▽一般中級：11月7日(火)

時間 午前9時30分～10時30分

場所 春日西テニスクラブ室内コート

(上白水4-12)

講師 石津 史さん(公社)日本プロ

テニス協会公認プロコーチ)

定員 各10人(申込先着順)

持ってくるもの 運動のできる服、テ

ニスシューズまたは運動靴、飲み物

申込方法 各開催日の前日までに電話

またはEメールで住所、氏名、電話

番号、希望日を伝える

申込・問い合わせ先 同クラブ

☎(573)7239(☎兼用)

✉kasugatc@b.csf.ne.jp

美しい泳ぎ方を身に付けよう おとなの水泳教室(全2回)

クラスを分けて丁寧な指導します。

対象 市に居住する18歳以上の人
日時 10月19日(木)、26日(木)

午前10時～11時30分(受付：午前9時45分)

場所 総合スポーツセンター温水プール
参加費 無料(施設利用料金として自己負担あり(一般：2時間440円、

65歳以上：2時間220円))

定員 20人(申込先着順)

申込方法 10月10日(火)までに電話で住所、氏名、年齢、性別、電話番号を伝える

申込・問い合わせ先 市水泳連盟 大瀬
☎080(5284)3164



スポーツフェスタ 第48回走ろう大会

対象 次のいずれかに該当する人

▽市に居住または通勤・通学している
▽市社会教育関係団体などに所属している

日時 11月26日(日)

午前9時30分～午後1時(予定)

場所 白水大池公園多目的広場および園路

種目・定員

▽就学前(親子併走可)200m：50人
▽就学前400m：50人

▽小学1～3年生1km：50人

▽小学4年生以上2.5km：50人

▽駅伝(6区、約13.7km)：15組

▽FunRun(700m)：15組

※家族や職場の仲間と一緒に走る、仮装して走るなど、気軽に参加できる

種目です(1組2人以上から申込可)。
※申込多数の場合は抽選です。

※申込者には参加の決定に関する通知を送付します。

申込方法 10月13日(金)までに市ウェブサイトで申し込み、郵便(必着)または窓口で参加申込書を提出する

※参加申込書は、市ウェブサイトでまたは窓口で入手できます。

申込・問い合わせ先 市スポーツフェスタ実行委員会事務局(〒816-0083 大谷6-28 総合スポーツセンター2階文化スポーツ課)

☎(571)3247
☎(571)3305

☎1002656

健康 Health



管理栄養士がアドバイスします 栄養相談(無料)

子どもの偏食、生活習慣病予防や高齢者の食事などについて、相談しませんか。

日時 10月26日(木)

健康掲示板

お薬手帳を活用しましょう

お薬手帳は使用している薬の名前、量、日数、使用方法などを記録できる手帳です。

お薬手帳を活用することのメリット

- ▷他に飲んでる薬との飲み合わせの確認ができる
- ▷副作用やアレルギー歴の確認ができる
- ▷記載情報により、緊急時に迅速な治療を受けることができる
- ▷医療費が安くなる場合がある

また、お薬手帳を活用することで「ポリファーマシー」の予防にも役立ちます。ポリファーマシーとは、多くの薬を服用しているために、副作用や服用過誤などを引き起こす状態をいいます。ポリファーマシー予防のためには、かかりつけ薬局を持つことも大切です。

お薬手帳は一冊にまとめ、医療機関や薬局に行くときは、必ず持参しましょう。手帳を持ち歩くのが面倒な人は、電子のお薬手帳を活用すると便利です。

また、飲み忘れなどでお薬が余っている場合は、次の受診の際に残薬を持って行き、調整をお願いします。

問い合わせ先 健康課健康づくり担当

☎(501)1134 ☎(501)1135

午後1時30分～4時30分

※相談時間は1時間程度です。

※別日程を希望する人は連絡してください。

場所 いきいきプラザ個別相談室
申込方法 10月25日(火)までに電話またはファクスで氏名、生年月日、電話番号を伝える

申込・問い合わせ先 健康課健康づくり担当

☎(501)1134
☎(501)1135

☎1008522

懐メロで脳の活性化 リズムで介護予防(無料)

昔懐かしい楽曲に合わせて、簡単な

体操や合奏を行います。

動きやすい服装で来てください。

対象 市に居住する65歳以上で、要介護(要支援認定を受けていない人)

日時 11月1日(木)
午後1時30分～3時

場所 老人福祉センターナギの木苑
参加費 無料(施設利用料として100円の自己負担あり)

定員 30人(申込先着順)

持ってくるもの 筆記用具、飲み物
申込方法 10月1日(日)～15日(日)に窓口または電話で申し込む

申込・問い合わせ先 同苑

☎(595)0513
☎(595)6800

**後期高齢者のための
しあわせ健康教室(無料)**

自分の体に合った運動、栄養、口腔ケアの方法について学びませんか。動きやすい服装で来てください。

対象 市に居住する75歳以上で、生活習慣病などの疾病予防に興味がある人(運動制限のある人を除く)

日時 11月6日～27日の毎週月曜日(全4回)

午後1時30分～3時30分

場所 いきいきプラザ多目的室3

内容

▽保健師による健康チェック

▽健康運動指導士などによる健康体操・ストレッチ体操

▽管理栄養士や歯科衛生士による講話

※内容は変更になる場合があります。

定員 15人(申込先着順)

持ってくるもの タオル、飲み物

申込方法 10月2日(月)～31日(火)に窓口、

電話、ファクスのいずれかで住所、

氏名、年齢、生年月日、電話番号を

伝える

申込・問い合わせ先 健康課健康づくり

担当

☎(501)1134

☎(501)1135



講演・講座 Lecture Course



**「プロの知識をおすすめ分け
市商工会第4回春日まちゼミ**

「まちゼミ」は、店主や従業員が講師となつて、プロならではの知識やコツを教える少人数制の無料講座です。

まちゼミをきっかけに、行ったことのないお店や気になつていたお店に足を運び、新たな魅力を発見してみませんか。

※実施店舗、開催日時、場所、講座内容、定員、申込方法など詳しくは「春日まちゼミ」ウェブサイトを見てください。

開催期間 10月16日(月)～11月30日(木)

参加費 無料(材料費が必要な場合あり)

申込方法

10月2日(月)以降に各店舗に電話で申し込む

問い合わせ先 市商工会

☎(581)1407

☎(575)0702



▲春日まちゼミウェブサイト

**「糖尿病専門スタッフによる
糖尿病予防講座(無料)」**

血糖値が高い状態が長く続くと、血管は次第に傷ついてもろくなり、心疾患や脳卒中などの合併症を起こすリスクが高くなります。

糖尿病の予防のための食事や運動について、この機会に学びませんか。

日時 10月25日(水)

午後2時～4時

場所 いきいきプラザ健康指導室

定員 30人(申込先着順)

申込方法 10月5日(木)～23日(月)に市

ウェブサイトまたは電話で申し込む

申込・問い合わせ先 健康課健康づくり

担当

☎(501)1134

☎(501)1135

☎1009068



▲市ウェブサイト

**「症状、予防方法や治療法などを学ぶ
認知症医療講演会(無料)」**

認知症になつてもその人らしい生活を送れるように、認知症について学び、理解を深めるための講座です。

日時 10月26日(木)

午後2時～4時

場所 総合スポーツセンター会議室

内容 認知症の症状と予防・治療法について

ついて

講師 池田耕一さん(池田脳神経外科

院長)

定員 30人(申込先着順)

持ってくるもの 上靴、筆記用具、飲み物

申込方法 10月2日(月)～13日(金)に市

ウェブサイトから申し込むか、窓口、

電話、ファクスのいずれかで住所、氏名、年齢、電話番号を伝える

申込・問い合わせ先 高齢課高齢者支援

担当

☎(584)1111(代)

☎(584)3090

☎1012765



▲市ウェブサイト

**「布絵本・布おもちゃづくり
ボランティア講座**

作った作品は持ち帰ることができま

す。

日時 11月6日～27日の毎週月曜日

(全4回)

午前10時～正午

場所 市社会福祉センターボランティア

ルーム(昇町3-101)

参加費 3000円(材料費など)

定員 5人(申込先着順)

申込方法 10月27日(金)までに電話または

ファクスで住所、氏名、電話番号を伝える

申込・問い合わせ先 市社会福祉協

会ボランティアセンター

☎(501)1136

☎(581)7258



**どなたでも参加できます
令和5年度福祉用具体験セミナー(無料)**

期日 11月2日(木)

時間・内容

▽午前10時～正午

講演 「福祉用具の安全な利用促進、サービスの質の向上について」

▽正午～午後3時30分

福祉用具体験

55社の福祉用具メーカーが参加し、最新の福祉機器を中心に展示します。

※入退場自由です。

※福祉用具体験のみの参加もできます。

場所 クローバープラザ(原町3-1-1)

申込方法 10月20日(金)までに次のQRコードから申し込む

申込・問い合わせ先 県社会福祉協議会福祉・介護研修センター

☎(584)3351

F(584)3354



**生活に役立つ話で福祉を身近に
市民福祉講座(無料)**

手話通訳と要約筆記もあります。

※託児もあります(生後5カ月以上、無料、各10人、10月19日(木)までに要申込)。

▽成年後見制度のきほんの“ギ”

日時 10月27日(金)

午後1時30分～3時30分

▽スマホが財布になる時代！安心・安全なキャッシュレス生活のススメ

日時 10月29日(日)
午前10時～正午

場所 市社会福祉センター2階大会議室(昇町3-1-01)

定員 各80人(申込先着順)

申込方法 次のQRコードから申し込むか、電話、ファクス、Eメールのいずれかで住所、氏名、電話番号、参加希望日を伝える

申込・問い合わせ先 市社会福祉協議会福祉推進課地域福祉担当

☎(581)7225

F(581)7258

fukushi@kasuga-shakyo.or.jp

▽エコクラフトで小物づくり

古紙から生まれたリサイクル素材「エコクラフト」を使って、ランドセル型のコインホルダーを作ります。

※託児もあります(生後5カ月～就学前、無料、先着6人、要申込)。

対象 市内に居住する人

日時 10月31日(火)
午前10時～正午

場所 市役所中会議室

参加費 100円(材料費)

定員 20人(申込先着順)

持ってくるもの 使い慣れたピンセット



**春日・大野城・那珂川消防本部
普通救命講習3・乙種防火管理新規講習会**

▽普通救命講習3(無料)

小児、乳児に対する人工呼吸や胸骨圧迫、AED(自動体外式除細動器)、その他の応急処置を身に付けます。

対象 春日市、大野城市、那珂川市に居住または勤務する中学生以上の

日時 11月5日(日)
午前9時30分～11時45分

申込方法 11月2日(木)までに電話で申し込む

▽乙種防火管理新規講習会

乙種防火管理者の資格を取得するための講習会です。詳しくは問い合わせください。

対象 小規模テナントの関係者

日時 11月6日(月)
午前9時50分～午後4時40分

受講料 2000円

定員 40人(申込先着順)

申込方法 10月6日(金)午前9時以降に同消防本部ウェブサイトから申し込む

※インターネットが使えない場合は同消防本部窓口で申し込めます。

※駐車場はありません。

ト(持っている人)

申込方法 10月2日(月)～20日(金)に市ウェブサイトから申し込む

※インターネットが使えない場合は電話で申し込めます。

申込・問い合わせ先 環境課環境推進担当

☎(584)1111(代)

F(584)1147

kankyo@city.kasuga.fukuoka.jp

ID1012731

▲市ウェブサイト

▲ランドセル型の
コインホルダー



▲市ウェブサイト



▲ランドセル型の
コインホルダー

**春日・大野城・那珂川消防本部
普通救命講習3・乙種防火管理新規講習会**

▽普通救命講習3(無料)

小児、乳児に対する人工呼吸や胸骨圧迫、AED(自動体外式除細動器)、その他の応急処置を身に付けます。

対象 春日市、大野城市、那珂川市に居住または勤務する中学生以上の

日時 11月5日(日)
午前9時30分～11時45分

申込方法 11月2日(木)までに電話で申し込む

▽乙種防火管理新規講習会

乙種防火管理者の資格を取得するための講習会です。詳しくは問い合わせください。

対象 小規模テナントの関係者

日時 11月6日(月)
午前9時50分～午後4時40分

受講料 2000円

定員 40人(申込先着順)

申込方法 10月6日(金)午前9時以降に同消防本部ウェブサイトから申し込む

定員 30人(申込先着順)

申込方法 11月2日(木)までに電話で申し込む

▽乙種防火管理新規講習会

乙種防火管理者の資格を取得するための講習会です。詳しくは問い合わせください。

対象 小規模テナントの関係者

日時 11月6日(月)
午前9時50分～午後4時40分

受講料 2000円

定員 40人(申込先着順)

申込方法 10月6日(金)午前9時以降に同消防本部ウェブサイトから申し込む

※インターネットが使えない場合は同消防本部窓口で申し込めます。

※駐車場はありません。

申込・問い合わせ先 同消防本部

▽普通救命講習3 警防課救急情報係

☎(584)1191

F(584)1240

▽乙種防火管理新規講習会 予防課査察係

☎(404)0019

F(584)1200

▲同消防本部ウェブサイト

▲AED



▲同消防本部
ウェブサイト



子どもを守るための 幼児期からの「性教育」(無料)

大人から子どもへの「性」の伝え方を学びましょう。

※託児もありません(生後5カ月～5歳、1人3000円、先着8人、11月1日(水)までに要申込)。

※オンライン同時配信もあります。

日時 11月11日(出)

午前10時～正午

場所 男女共同参画センターじよなさん
講師 松藤美由紀さん(つみき助産院院長)

定員 20人(申込先着順)

申込方法 11月10日(金)正午までに市

ウェブサイトまたは電話で申し込む
申込・問い合わせ先 同センターじよなさん

☎(584)12001

F(584)1181

☎1012734



▲市ウェブサイト

福祉

Welfare



市内でLPガスを使用している人へ

「春日市LPガス使用世帯等支援事業を実施

エネルギー価格高騰の影響を受け、上昇したLPガス料金の一部を支援するため、令和5年10月検針分のLPガ

入料金を値引きします。

消費者自身での手続きや、LPガス販売事業者への申し込みなどは不要です。

対象 市内でLPガス販売事業者から

LPガスの供給を受けている世帯や事業者

値引き額 1世帯・事業者当たり最大

3000円(10月検針分が3000円に満たない場合、最長12月検針分まで)

※値引き額が分かる請求書などを交付

します。

問い合わせ先

▽県LPガス支援金センター(月～金曜日(祝日を除く)の午前9時～午後5時)

☎(600)4928

F(451)0550

▽地域づくり課商工農政担当

☎(584)1111(代)

F(584)1153

※市や支援金センターの職員になりすました「振り込め詐欺」に注意してください。職員が消費者の皆さんに直接連絡することはありません。

オストメイトのための 研修会(無料・申込不要)

対象 オストメイト(人工肛門・人工

ぼうこうを着けている人)やその家族、医療関係者、介護職員、その他

希望する人

日時 10月21日(出)

午後2時～4時

場所 クローバープラザ507研修室

(原町3-1-17)

内容 九州中央病院WOCN(ウォックナース)による「最新の装置」

問い合わせ先

▽(公社)日本オストミー協会福岡県支部事務局(月曜日のみ)

☎(572)7788(F兼用)

▽筑紫分会長 西原

☎080(5283)8325

F(501)8325(F兼用)

県ひとり親サポートセンター ファイナンシャルプランナー・パソコンWord講座

託児もあります(1歳～就学前、無料、要申込)。

対象 次の全てに該当する人

▽一人親家庭の母、父またはかつて母子家庭だった寡婦

▽資格を生かし就職や転職を希望している

○ファイナンシャルプランナー3級

就職や転職に有利となる3級ファイナンシャル・プランニング技能検定の取得を目指します。

期日 11月11日～令和6年1月13日

の毎週土曜日(全8回)

※11月25日(出)、12月30日(出)は除きます。

時間 午前9時30分～午後3時30分

検定試験予定日 令和6年1月28日

(日(託児なし))

参加費 無料(検定料とテキスト代の一部として6000円の自己負担あり)

申込期限 10月19日(休)(必着)

○パソコンWord初級～中級

Worldの基本的な使い方を学習し、ビジネス文書の作成方法を習得します。

期日 11月21日～12月19日の毎週

火・水・金曜日(全12回)

※11月24日(金)は除きます。

時間 午後6時～8時30分

参加費 無料(検定料とテキスト代

の一部として10000円の自己負担あり)

申込期限 10月31日(必着)

場所 クローバープラザ(原町3-1-17)

定員 各20人(申込多数の場合書類選考

申込少数の場合中止の可能性あり)

申込方法 郵便またはファクスで申込書を提出する

※申込書は、市子ども未来課、県保健

福祉環境事務所社会福祉課または県母子寡婦福祉連合会ウェブサイト

(☎<https://www.fukuokakenboron.jp/>)で入手できます。

申込・問い合わせ先 同センター

(〒816-0804原町3-1-17ク

ローバープラザ受け箱11号)

☎(584)3931

F(584)3923



協力してください 赤い羽根共同募金

赤い羽根共同募金は、地域福祉推進やボランティア活動、高齢者・障がい者・一人親家庭支援など、身近なところで役立てられています。

期間中は、駅前やイベント会場などで街頭募金運動も行います。

実施期間 10月1日(日)～12月31日(日)

問い合わせ先 県共同募金会春日市支会(市社会福祉協議会)

☎(581)7225

F(581)7258



介護保険サービス事業所 就職フェア(申込不要)

春日市、大野城市内の介護保険サービス事業所や施設が、各事業所の特色や求人内容などを個人面談形式で分かりやすく説明します。また、介護保険サービス事業所や施設で働いたことがない人を対象としたセミナーを同時開催します。

詳しくは市ウェブサイトを見てください。

日時 11月18日(出)

午前10時～午後2時

※開催時間内は出入り自由です。

場所 大野城市北コミュニティセンター
1階ふれあいホール(大野城市

御笠川1-17-1)

募集職種(予定) 介護職、(准)看護師、

介護支援専門員、生活相談員、機能訓練指導員、社会福祉士、送迎スタッフなど

※正職員、パートタイム勤務などさまざまな勤務形態があり、経験・資格不問の職種もあります。

持ってくるもの 上靴

問い合わせ先 高齢課指定指導担当

☎(584)1111(代)

F(584)3090

☎1008881



▲市ウェブサイト

気軽に参加してください 女性のための会社説明会(無料・申込不要)

県は、県内4力所に「子育て女性就職支援センター」を設置しており、就職を希望する女性に対し、個別相談から就職あっせんまで一貫した支援を行っています。

履歴書・スーツ着用は不要です。

※託児もあります(1～6歳(就学前)、

無料、先着20人、要申込)。

対象 県内で就職を希望する女性

日時(福岡地区説明会) 10月24日(火)

正午～午後3時(受付：午後2時30

分まで)

場所 ふれあい文化センターギャラ

リー

○合同会社説明会(約20社出展予定)
○就職支援セミナー

▽オープニングセミナー

▽好感度アップ講座

▽おしごと準備セミナー

※福岡地区以外の日程や、詳しい参加方法などについては「女性のための合同会社説明会&就職支援セミナー」運営事務局ウェブサイトを見てください。

託児申込・問い合わせ先 同事務局

(〒811-0001福岡市中央区天神1

4-2エルガラオオフィス6階)

☎(741)9531

🌐 <https://oubo-saiyou.com/manpower-session/>

環境 Environment



家庭で取り組む脱炭素

10月は「3R推進月間」です

3Rの取り組みは、資源の節約や再利用により、循環型社会の実現につながります。今回は、家庭でできる3Rの取り組みを紹介します。

▽3Rとは

① Reduce(減らす)

レジ袋をもらわず、過剰包装は断るなどして、ごみになるものを

受け取らないようにしましょう。また、無駄なものを買わない、詰め替え容器に入った製品を選ぶなどの工夫をしましょう。

② Reuse(再利用)

着なくなった服や物は、リサイクルショップやフリーマーケットで売る、または他人に譲るなどしましょう。できるだけ修理して、長く使うことも心掛けましょう。

③ Recycle(再資源化)

地域の集団回収や店頭回収を積極的に活用しましょう。リサイクルをしやすいように、分別のルールをしっかりと守りましょう。リサイクル製品を積極的に利用することも大切です。

▽3R+の取り組み

近年では3Rにプラスした取り組みとして、「Renewable(再生可能)も広まっています。石油などの限りある資源ではなく、木や植物などの再生可能な資源の製品を使うおうという取り組みです。

▽3Rの優先順位

3Rは①リデュース②リユース③リサイクルの順番で取り組むのが効果的です。ごみになるものを減らすことができれば、②③の機会も少なくなります。生活の中で身近にできることから、脱炭素に取り組ましましょう。

問い合わせ先 環境課環境推進担当

☎(584)1111(代)

F(584)1147

不法投棄に関わらないために 家屋解体時には確認を

一般住宅を解体した時に出る解体廃棄物の処理費用を浮かし、不当な利益を得ることを目的とした不適正処理が後を絶ちません。

廃棄物の処理には適正な手続きと費用が必要です。

解体業者と契約する際には、解体費用に適正な廃棄物処理費用が含まれているか、また、廃棄物の処理が許可業者によって正しく行われているかなどを確認し、不法投棄を発生させないようにしましょう。

また、家庭ごみの処理を解体業者に依頼することも不適正処理に当たります。家庭ごみは、市のごみ出しルールに従って、正しく処理しましょう。

問い合わせ先 環境課ごみ減量担当
☎(584)1111(代)
☎(584)1147

子育て

Child Rearing



マタニティクラス 参加者募集(無料)

対象 市に居住する妊婦(パートナーも参加可)

※託児はありません。

日時 10月23日(月)

午前10時～11時15分

場所 いきいきプラザ多目的室3
内容 助産師による講話「お産の進み

方を知ろう」

※絵本の紹介もあります。

定員 10組(申込先着順)

持ってくるもの 母子健康手帳

申込方法 10月1日(日)～19日(木)に次の

いずれかで申し込む

▽子育てアプリ「春っこ」(母子手帳アプリ「母子モ」)

「地域の子育てイベント」から「春日市オンライン予約」のバナーを選択

し「マタニティクラス」から予約する

▽電話

月～金曜日(祝日を除く)の午前8時

30分～午後5時に申し込む

申込・問い合わせ先 子育て支援課母子保健担当

☎(584)1015

☎(501)0051

QRコード



▲母子手帳アプリ「母子モ」



管理栄養士が答えます 離乳食相談会(無料)

離乳後期(9カ月)～完了期(1歳半

頃)の離乳食について、管理栄養士に

よる講話と相談会を行います。

月齢の近い子どもを持つ親同士が集まるので、和気あいあいと相談できま

す。

※託児もあります(生後7カ月以上、

1人300円、先着5人、要申込)。

対象 おおむね生後9カ月以上の乳児

の保護者

日時 10月31日(火)

午後1時30分～2時30分

場所 いきいきプラザ多目的室3

定員 8人(申込先着順)

持ってくるもの 母子健康手帳、筆記用具

申込方法 10月5日(木)～17日(火)に電話

またはファクスで、氏名、電話番号、

子どもの名前・生年月日、託児の有

無を伝える

申込・問い合わせ先 健康課健康づく

り担当

☎(501)1134

☎(501)1135

☎1009569

相談

Consultation



さまざまな問題から女性を救う 女性問題特設相談所(無料・申込不要)

身近な人からの暴力、セクハラ、ス

トーカー、離婚、女性差別、いじめ、

子どものこと、家庭内の問題などに悩

む女性の相談に応じる女性問題特設相

談所を開設します。

秘密は厳守します。

日時 10月14日(土)

午前10時～午後3時(受付…午後2

時30分まで)

場所 大野城まどかぴあ3階相談室

1・2(大野城市曙町2-13-1)

問い合わせ先 福岡法務局筑紫支局総

務課

☎(922)2881

☎(922)3342

10月開催法テラス福岡 弁護士による無料法律相談

一定の収入を超えない人を対象とするため、予約の際に収入などを尋ねます。

日時 10月19日(木)

午後1時～4時

場所 福岡法務局筑紫支局(筑紫野市

二日市中央5-14-7)

定員 6人(申込先着順)

※相談時間は1人30分以内です。

申込方法 月～金曜日の午前9時～午

後5時に電話で申し込む

申込・問い合わせ先 法テラス福岡

☎050(3333)5502



**公証人OBが応じる
法律相談会(無料・申込不要)**

高齢者・障がい者を対象に、成年後見制度(法定後見、任意後見)や遺言、相続、財産管理、死後事務処理などの相談を受け付けます。

日時 10月20日(金)

午前10時～午後3時

場所 クローバープラザ505研修室
(原町3-1-7)

問い合わせ先 NPO法人高齢者・障害者安心サポートネット筑紫出張所
☎(921)2130(☎兼用)

募集 Recruitment

**一緒に働きませんか
市シルバー人材センター会員募集**

シルバー人材センターは、臨時的・短期的またはその他の軽易な仕事を引き受け、就業を希望する会員に提供しています。

健康で働く意欲があり、社会参加を希望する人なら、誰でも登録できます。対象 市に居住する60歳以上(令和6年3月末時点)

入会説明会日時(申込不要) 10月16日

(月)、11月15日(水)、12月15日(金)
午後1時30分～(2時間程度)

場所 同センター(松ヶ丘1-1-5)

※駐車場はありません。

入会に必要なもの(後日提出)

▽年会費2400円(年度途中に入会

する場合は月割)

▽入会説明会で配布した書類

▽認印

▽通帳

申込・問い合わせ先 同センター

☎(596)1826

☎(596)1827

☎http://www.silver-brain.com/fuk
uoka/kasuga/

**白水大池公園星の館
星空クラブ25期生募集(無料)**

仲間と一緒に楽しみながら、星や宇宙のことを学んでみませんか。

対象 市に居住する小学4年生～中学

3年生

期日・内容

▽第1回：11月5日(日)

星座(秋・冬)・恒星(数・名前)

▽第2回：11月19日(日)

月

▽第3回：12月3日(日)

惑星・星雲・星団

▽第4回：12月17日(日)

双眼鏡のしくみ・使ってみよう

▽第5回：令和6年1月7日(日)

星座と占いの歴史

▽第6回：令和6年1月21日(日)

天体望遠鏡のしくみ・使ってみよう

▽第7回：令和6年2月4日(日)

学んだことのまとめ

▽第8回：令和6年2月18日(日)

学んだことの発表

時間 午後5時～6時

場所 同館

定員 20人(申込先着順)

申込方法 10月1日(日)以降に電話、

ファクス、Eメールのいずれかで氏

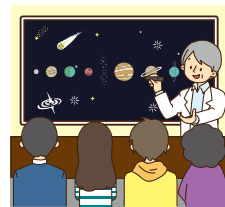
名、学年、電話番号を伝える

申込・問い合わせ先 同館

☎(983)7755

☎(983)7756

☎info@hoshinoyakata.com



その他 Others

**命への優しさと思いやり
10月は骨髄バンク推進・臓器移植普及月間**

あなたの意思で救える命があります。

○骨髄バンクへの登録

白血病などの治療に骨髄などの移植を行うには、善意の骨髄提供者(ドナー)が必要ですが、ドナーが不足しています。一人でも多くの患者を救うために、ドナー登録に協力してください。

検査や骨髄採取などに係る通院および入院について、市は骨髄等移植ドナー補助金を交付しています。詳しくは、市ウェブサイト(☎1005221)を見てください。

○臓器移植の意思表示

臓器移植について考え、家族と話

し合い、「提供する」「提供しない」のどちらかの意思を表示しておくことが大切です。

臓器移植意思表示カードや運転免許証、マイナンバーなどでの意思表示に協力してください。

問い合わせ先 (公社)日本臓器移植ネットワーク

☎0120(78)1069(月～金曜日(祝日を除く)の午前9時～午後5時30分)



▲同ネットワークウェブサイト

**ハローワーク
ウェブサイトをリニューアル**

ハローワーク福岡南のウェブサイトをリニューアルしました。

「かんたん求人検索」機能を追加し、市内や周辺の仕事探しがスムーズになります。

また、仕事探しや職業訓練相談、雇用保険の手続きなどの方法も案内しています。

問い合わせ先 ハローワーク福岡南

(福岡南公共職業安定所)

☎(513)8609(代)



▲福岡労働局(ハローワーク福岡南)ウェブサイト



※イラストの指文字は相手から見た形です。

手話を覚えてみよう

vol.6

やってみよう!～身近な言葉の手話～
普段使う言葉を手話でやってみましょう。

○手話以外のコミュニケーション方法

身ぶり・筆談・口話などがあります。
身ぶりは、手や身体の動きだけではなく、顔の表情も大切です。
筆談は簡潔に分かりやすく工夫して書いてください。絵を描くことも有効です。また、紙がないときは空間に書いたり(空書)、手のひらに指で書いたりします。そのときは、自分から見た字を書きます。
相手や時と場所、内容に応じて、いろいろな方法でコミュニケーションをとりましょう。

秋・涼しい

両手の指を広げ、手のひらで顔をあおぐ動作を繰り返します。

おいしい

右手のひらで右頬を軽くたたきます。

※QRコードを読み込んで、手話の動画を見ることもできます。

問い合わせ先 福祉支援課障がい福祉担当 ☎(584)1111(代) 📠(584)1153



自治会通信

vol.6

自治会加入が暮らしの安心につながります

自治会加入申し込みはこちら

8月1日号の「自治会通信」で紹介した地区祭りが、7月末から8月上旬にかけて、23地区で行われました。

今回は、その中の一つである下白水南地区自治会・草葉幸治自治会長の声を紹介します。

【自治会長の声】

本自治会の最大行事である「夏祭り」を、大きな事故もなく無事に終わることができました。私たちの「夏祭り」は、下白水南を中心とした春日西中学校区の住民の皆さんのコミュニケーションの一助となればという思いで行っています。また、義務教育を卒業した子どもたちにとっては、小・中学校の同窓会的要素も大きく、あちこちで再会を楽しんでいる光景が見られました。

模擬店も「中学校ボランティア隊とその卒業生」「子ども会」「スポーツ少年団」「サークル」といったいわば素人の出店者ばかりですので、自分たちで作る「夏祭

り」という意識が強いことも特徴です。

「夏祭り」はもちろん、「運動会」や「餅つき」、「いきいきサロン」などの福祉行事では、必ず写真撮影を行います。



▲夏祭りを楽しむ子どもたち

本自治会のモットーは「明るく、楽しく」です。役員のみならず、地域の総力を結集してモットーの実現に向けて頑張っていきます。

地区によっては、これから秋祭りや文化祭などを行います。詳しくは、居住する地域の自治会に問い合わせてください。この機会にぜひ参加してみませんか。

問い合わせ先 地域づくり課協働推進担当 ☎(584)1111(代) 📠(584)1153

あそぼ〜

児童センター



市児童センター
ウェブサイト

開館時間

午前10時～午後5時
※正午～午後1時はおもちゃの貸し出しはしていません。



今月の休館日

2日(月)、9日(月)・祝、10日(火)、16日(月)、17日(火)、23日(月)、30日(月)

児童センターは、18歳未満であれば誰でも利用できます。乳幼児(未就学児)は保護者同伴でお願いします。行事がない時でも、いろいろな遊具などで、楽しく遊べます。ぜひ、利用してください。

◆⑨は申し込みが必要な行事です。10月1日(日)から受け付けを開始します(先着順)。幼児行事と小学生行事は午前10時から、電話(午後6時まで)または窓口で受け付けます。小学生以上は本人が申し込んでください。◆金額は、参加費または材料費です。◆発熱や風邪などの症状がある場合は、利用できません。◆天候などの状況により、行事を変更や中止する場合があります。

10月の行事予定

須玖児童センター 須玖南2-120 ☎(573)2431 ☎(584)7739				
小学生	屋上DEあそぼ	4日(水)、11日(水)、18日(水)、25日(水)	午後4時～4時50分 ※天候により中止になります。	
	みんなDEあそぼ「ドッジボール」	6日(金)	午後4時～4時45分	
	楽しいクッキング「まきまきウインナーパン」	8日(日)	午前10時15分～11時50分、 ⑨10人、150円	
	おませトランプ	14日(土)	午前10時30分～11時	
	みんなで工作「ハロウィンスライム」	15日(日)	午後1時10分～2時30分、 ⑨16人	
中学生	わくわく広場「プログラミングロボットであそぼう」	29日(日)	午前10時15分～11時45分、 ⑨16人 ※保護者も参加・見学できます。	
	トワイライトゾーン	7日(水)、14日(水)、21日(水)、28日(水)	午後5時～6時	
乳幼児	おませトランプ(1歳以上)	14日(土)	午前11時10分～11時40分	
	親子であそぼう「親子リズムあそび」	15日(日)	午前11時～11時20分	
	あきまつり	26日(木)	午前10時30分～11時30分、 ⑨20組、100円	
	ヨチヨチ広場(0～1歳児向け)	11日(水)、12日(木)	午前11時～11時30分、 当日先着20組	
	ニコニコくらぶ(2歳以上向け)	5日(木)	午前11時～11時40分、 当日先着20組	
	親子サロン(0～3歳児向け)	20日(金)、31日(火)	午前11時～11時50分	
	親子でぎゅっ♪	4日(水)、6日(金)、7日(土)、11日(水)、13日(金)、18日(水)、20日(金)、25日(水)、27日(金)	午後1時30分～1時50分	
	子育て相談	19日(木)、24日(火)	午前11時～11時20分	
	妊産婦	子育て相談	18日(水)	午前10時～11時50分、 当日先着3組
		プレママあつまれ!「美姿勢レッスン」	22日(日)	午前10時30分～11時30分、 ⑨15人

光町児童センター 光町2-180-4 ☎(501)7014 ☎(501)7033				
小学生	屋上DEあそぼ	1日(日)、28日(土)	午後3時15分～4時(受付:午後3時～)、当日先着10人 ※雨天中止です。	
	かんたん工作「ハロウィンガーランドを作ろう」	8日(日)、14日(土)	午前10時15分～11時15分(受付:午前10時～)、 当日先着25人	
	おはなしタイム	15日(日)	午後3時15分～4時	
	ワイワイ広場「ドッジボール大会」	7日(土)	午後3時15分～4時	
	かんたんクッキング「ぎょうざの皮でハロウィンピザ」	15日(日)	午前10時30分～11時30分、 ⑨10人、150円	
中学生	トワイライトゾーン	1日(日)、7日(土)、14日(土)、22日(日)、28日(土)	午後5時～6時	
	楽しいおはなし会	3日(火)	午前11時～30分程度	
乳幼児	あきまつり	19日(木)	午前10時30分～11時30分、 当日先着50組、100円	
	ワイワイ幼児タイム(3歳以上向け)	21日(土)	午前10時30分～1時間程度	
	ヨチヨチ広場(0～1歳児向け)	6日(金)、12日(木)、27日(金)	午前11時～40分程度	
	ニコニコくらぶ(2歳以上向け)	5日(木)、13日(金)、31日(火)	午前10時30分～1時間程度	
	親子サロン(0～3歳児向け)	11日(水)、20日(金)	午前10時30分～1時間程度	
	おひさま広場	5日(木)、6日(金)、12日(木)、13日(金)、27日(金)、31日(火)	ニコニコ、ヨチヨチ終了後～15分程度	
	ママの"ホッ"とタイム「癒しのリラックスマッサージ」	18日(水)	午前10時30分～11時30分、 ⑨15人 ※託児は11日(水)までに要申込(1人500円)です。	
	小学生	わんぱく広場「職員と対決」	1日(日)	午後3時～4時
		わくわくクッキング「キーマカレーを作ろう!」	14日(土)	午前10時15分～正午、 ⑨12人、150円
		作ってわくわく「万華鏡をつくろう!」	15日(日)	午前10時15分～11時15分
わんぱく広場「ドッジボール大会」		29日(日)	午後3時～4時	
中学生		トワイライトゾーン	4日(水)、11日(水)、14日(土)、18日(水)、25日(水)、28日(土)	午後5時～6時
	わんぱく幼児タイム(3歳以上向け)	28日(土)	午前10時30分～1時間程度	
乳幼児	おはなしな～に?	26日(木)	午前10時30分～30分程度	
	ヨチヨチ広場(0～1歳児向け)	3日(火)、13日(金)、19日(木)、25日(水)	午前10時30分～45分程度	
	ニコニコくらぶ(2歳以上向け)	4日(水)、12日(木)、20日(金)、24日(火)	午前10時30分～1時間程度	
	親子サロン(0～3歳児向け)	5日(木)、27日(金)	午前10時30分～1時間程度	
	ぴよちゃん広場	3日(火)、4日(水)、12日(木)、13日(金)、19日(木)、20日(金)、24日(火)、25日(水)	ニコニコ、ヨチヨチ終了後～15分程度	
	秋まつり	31日(火)	午前10時30分～正午、 先着100組、100円	

毛勝児童センター 大土居1-38
☎(584)1010 ☎(501)0051
※子育て支援課につながります。

大規模改修工事のため休館中

※再開は、令和6年3月13日を予定しています。詳しい日程などは児童センターウェブサイトから確認してください。
※工事期間中は、毛勝親水公園の一部が使用できません。
※毛勝児童センターへの移動図書館「たんぼぼ号」の運行は、6月15日をもって終了しました。詳しくは、市民図書館ウェブサイトを確認してください。
☎<http://library-city-kasuga-fukuoka.jp/>



白水児童センター 天神山1-213
☎(593)2777 ☎(593)2801

小学生	わんぱく広場「職員と対決」	1日(日)	午後3時～4時
	わくわくクッキング「キーマカレーを作ろう!」	14日(土)	午前10時15分～正午、 ⑨12人、150円
	作ってわくわく「万華鏡をつくろう!」	15日(日)	午前10時15分～11時15分
中学生	わんぱく広場「ドッジボール大会」	29日(日)	午後3時～4時
	トワイライトゾーン	4日(水)、11日(水)、14日(土)、18日(水)、25日(水)、28日(土)	午後5時～6時
乳幼児	わんぱく幼児タイム(3歳以上向け)	28日(土)	午前10時30分～1時間程度
	おはなしな～に?	26日(木)	午前10時30分～30分程度
	ヨチヨチ広場(0～1歳児向け)	3日(火)、13日(金)、19日(木)、25日(水)	午前10時30分～45分程度
	ニコニコくらぶ(2歳以上向け)	4日(水)、12日(木)、20日(金)、24日(火)	午前10時30分～1時間程度
	親子サロン(0～3歳児向け)	5日(木)、27日(金)	午前10時30分～1時間程度
	ぴよちゃん広場	3日(火)、4日(水)、12日(木)、13日(金)、19日(木)、20日(金)、24日(火)、25日(水)	ニコニコ、ヨチヨチ終了後～15分程度
	秋まつり	31日(火)	午前10時30分～正午、 先着100組、100円

SNS・メールもチェック

LINE
春日市LINE
公式アカウント
ID: @kasuga_fukuoka



Facebook
議会
男女共同参画センター
じよなさん

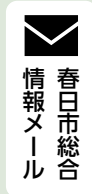


環境 kasuga_kankyo
議会 kasuga_gikai
人権 kasuga_jyonasan
かすがカメラ部 kasuga_camera_club
食育 kasuga_syokuiku
子育て kasuga_kosodate
二十歳のつどい kasuga_hatati



X (旧Twitter)

広報 @kasuga_PR
採用 @kasuga_saiyo
環境 @kasuga_kankyo
スポーツ @kasuga_sports
奴国の丘歴史資料館 @kasuga_nakoku
防災 @kasuga_bousai
防犯 @kasuga_bouhan
収納 @kasuga_syuunou
地域教育 @kasuga_manabou



メール登録用



アプリiPhone版



アプリAndroid版

アプリで登録する場合の登録用空メールアドレス入力画面で「メール登録用」QRコードを読み取ってください。

緊急医療情報

救急電話相談・医療機関案内

#7119 ☎(471)0099

急な病気やけがの対処についてや救急車の利用、最寄りの医療機関などのアドバイスを行います(24時間、年中無休)。夜間当番医など、詳しくは市ウェブサイト(☎1001374)をご覧ください。

口腔保健センターちくし 休日急患歯科診療所 ※診療は急患のみ

春日原北町1-3-6 筑紫歯科医師会館内 ☎(571)0118

受付日時 日曜日・祝日・盆の午前9時～午後1時

年末年始の午前9時～午後4時

小児救急電話相談

#8000 ☎(731)4119

平日夜間(午後7時～翌朝7時)、土曜日(正午～翌朝7時)、日曜日(午前7時～翌朝7時)の子どもの急な病気やけがに対する処置の判断に困ったときに、看護師や小児科医がアドバイスします。

小児科夜間・休日救急診療

福岡大学筑紫病院 ☎(921)1011	月・水・金曜日 午後5時～9時30分
福岡徳洲会病院 ☎(573)6622	火・木・土曜日 午後5時～9時30分 日曜日 午前9時～午後9時30分

※祝日の診療時間は、いずれも午前9時～午後9時30分です。

※受付終了は午後9時です。

※救急診療部からの支援体制を図る場合があります。

休日当番医

当番医は変更になることがあります。必ず事前に問い合わせてください。午前9時～午後5時 内科、外科、産婦人科

1日(日)	内 きよみず内科クリニック ☎(586)5836	内 福岡徳洲会病院 ☎(573)6622	外 白水乳腺クリニック ☎(588)1003	外 福岡徳洲会病院 ☎(573)6622	産 まなべ産婦人科医院 ☎(571)4307
8日(日)	内 かんざき内科クリニック ☎(920)2626	内 済生会二日市病院 ☎(923)1551	外 小西第一病院 ☎(923)2238	外 済生会二日市病院 ☎(923)1551	産 城野産婦人科クリニック ☎(584)1103
9日(月)・祝	内 まじま内科循環器科 ☎(919)8051	内 丸山病院 ☎(922)9001	外 西嶋整形外科医院 ☎(923)5211	外 自衛隊福岡病院 ☎(581)0431	産 あまがせ産婦人科 ☎(572)5503
15日(日)	内 伊原春日クリニック ☎(582)1478	内 自衛隊福岡病院 ☎(581)0431	外 池田脳神経外科 ☎(589)0150	外 自衛隊福岡病院 ☎(581)0431	産 女性クリニックみのり ☎(555)3663
22日(日)	内 西本内科医院 ☎(926)0021	内 福岡大学筑紫病院 ☎(921)1011	外 鹿子生整形外科医院 ☎(925)1222	外 福岡大学筑紫病院 ☎(921)1011	産 吉川レディースクリニック ☎(918)8522
29日(日)	内 平田医院 ☎(558)8777	内 樋口病院 ☎(572)0343	外 原外科医院 ☎(591)2122	外 福岡徳洲会病院 ☎(573)6622	産 牛島産婦人科医院 ☎(921)2511

市の人口

●総人口
112,424人 (前月 +10) (前年比 -518)
女: 58,058人 (前月 -11) (前年比 -236)
男: 54,366人 (前月 +21) (前年比 -282)
●世帯数
50,806世帯 (前月 +4) (前年比 +192)

●増 転入 483人
出生 64人
その他 5人
●減 転出 439人
死亡 98人
その他 5人

※前年比とは、令和4年8月末時点との比較です。

今月の納期

納税は便利な口座振替のご利用を!

■市民税・県民税(普通徴収) 3期
■国民健康保険税 5期
■後期高齢者医療保険料 4期
■介護保険料 5期

※今月の納期限は10月31日(火)です。

さんぽみち

時間はつくるもの

私が幼い頃、父は仕事が多く、毎日深夜に帰宅。父が帰る頃には私はすでに寝ていて、会えない日が続いたそうです。ある朝仕事に向かう父に、私が「また遊びに来てね」と笑顔で一言。その言葉にショックを受けた父は毎週水曜日ほどに忙しくても必ず私が寝る前に帰り、時間をつくってくれたそうです。それから数年が経ち、父の口癖は「時間はつくるもの」に。時間がなからとすべきことを後回しにする私によく言い聞かせてくれました。忙しいときこそ聞きたくない言葉ですが、妙に説得力が▼時間をつくることの大切さに父が気付いたのは私のおかげと言いたくなりますが、改めて人は言葉で気付き、学ぶもの。そして言葉は忘れながらも心に住み続けるものだと思います▼広報広聴担当として、市民の皆さんの心に残る言葉を載せた広報に努めたいと思います。 ㊦

※QRコードは株式会社デンソーウェーブの登録商標です。



新型コロナワクチン令和5年秋開始接種(無料)

対象者

初回接種(1・2回目接種)を終えた人で、前回接種から3カ月が経過した人
※11歳以下の方は、12歳以上の人と使用するワクチンなどが異なります。詳しくは接種券同封の案内を見てください。
※接種券は前回接種日の早い順に、10月下旬までに順次発送します。

接種場所

○個別医療機関での接種(個別接種)

実施日など、各医療機関により異なります。詳しくは接種券同封の案内か市ウェブサイトを見てください。

予約方法 直接医療機関に予約する

○集団接種会場での接種(集団接種)

集団接種は11月末で終了予定です。希望する人は早めに予約してください。

実施日時

▷火・木・金曜日：午後2時～5時30分

▷土・日曜日：午前10時～午後5時(午後1時～2時を除く)

※実施日は会場の都合により、変更となる場合があります。詳しくは予約の際に確認してください。

会場

▷総合スポーツセンター1階会議室

▷いきいきプラザ2階

予約方法 市LINE公式アカウントか市コールセンターから予約する



▲12歳以上の
個別接種実施
医療機関



ライン
LINEで予約する
※集団接種が対象です。

LINEアプリ(無料)は、「App
ストア」または「Google Play
ストア」からインストールしてく
ださい。



▲市LINE公式アカウント



電話で予約する※集団接種が対象です。
(市コールセンター)

☎ **(558) 9988**

受付時間

▷月～金曜日(祝日を除く)：午前9時～午後6時

▷土・日曜日、祝日：午前9時～午後5時

※受付曜日および時間は今後縮小する場合があります。

問い合わせ先 健康課健康づくり担当 ☎(501)1134 ☎(501)1135 ①1008753

10月22日(日)いきいきフェスタ 開催に伴い交通規制などを行います

●いきいきプラザ前の道路通行止め

午前9時30分から午後3時30分までは車両の通行ができません。

●コミュニティバスやよい(須玖線2～8便)バス停の変更

▷バスセンター発

いきいきプラザ前には停車しません。臨時バス停は西鉄バス停昇町交番前です。

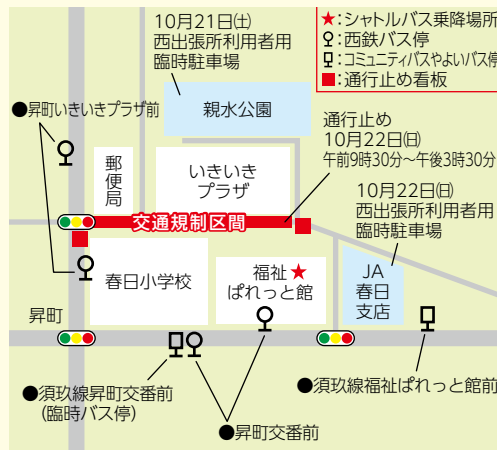
▷バスセンター行

いきいきプラザ前には停車しません。福祉ぱれっと館前バス停を利用してください。

●西出張所利用者の臨時駐車場

▷10月21日(土) いきいきプラザ裏の親水公園駐車場

▷10月22日(日) JA春日支店の駐車場



問い合わせ先 健康課健康づくり担当 ☎(501)1134 ☎(501)1135 ①1010807