

Kasuga

[市報 かすが] 令和4年10月1日号

KASUGA CITY 50TH ANNIVERSARY
春50TH
令和4年4月1日 春日市制50周年

西鉄天神大牟田線廃線ウォーク

(関連記事8ページ)

P02 いぎいぎフェスタ春日2022

P03 シニアクラブ

P04 市からのお知らせ

P08 トピックス

P09 情報ひろば



いきいきフェスタ 春日2022

10月16日(日)

午前10時～午後3時

(開会式:午前9時40分～)

※小雨決行です。

健康、福祉、子育てをテーマに、「いきいきフェスタ春日2022」を開催します。子どもから大人まで楽しめる、さまざまなイベントがあります。

イベント内容など、詳しくは市ウェブサイトでも紹介しています。また、チラシは市内公共施設に設置しています。



▲市ウェブサイト

市制50周年記念講演会(無料)

「がんばれ」だけが励ましじゃない

高校生が実体験に基づいて制作して話題となった映画「今日も明日も負け犬。」の監督・脚本家による講演会です。

時間 午前10時～10時40分 場所 春日小学校体育館
講師 西山夏実さん(監督) 定員 50人(申込先着順)
小田実里さん(脚本)

申込方法 10月13日(木)までに窓口、電話、ファクスのいずれかで住所、氏名、電話番号を伝える

申込先 いきいきフェスタ春日実行委員会(福祉支援課地域福祉担当内)
☎(981)0118 📠(584)1142



イベント紹介

いきいきプラザ

- 血管年齢測定、ヘモグロビン(貧血)測定
- 体力測定・体成分分析測定・脳トレ
- シルバー人材センター
(バルーンアート、水風船をプレゼント)
- 献血(400ml全血献血)
- 骨髄バンク登録啓発
- 人権擁護委員啓発
- 昇町保育所の「一緒に遊んでいかんねえ」
(サーキット遊びと段ボール迷路風、歌広場「うたぽっけ」、子育て相談)
- 児童センターの楽しい簡単工作(ハロウィン工作、スライム作り)、フォトブースと縁日ゲーム
- お菓子の相談、骨密度測定、ちびっこ薬剤師体験
- 簡易ストレスチェック&ミニカウンセリング
- 食生活改善・こどもの食育
- 食品バザー



◀けんけつちゃん

お菓子やジュースでお菓子を作れるよ

福祉ばれっと館

- ゆり工房・にじ商品販売(パン、洋菓子、毛糸製品など)
- ゆり工房体験教室(焼菓子、木工製品、ビーズアクセサリー作り)
- くれよんクラブの見学・相談



春日小学校

体育館(午前11時～)

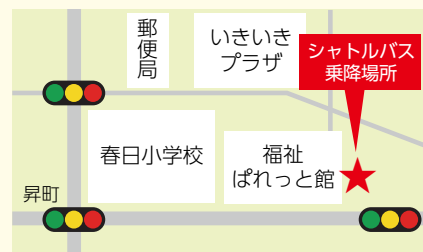
- 市社会福祉協議会・赤い羽共同募金啓発
- 福祉団体紹介
- ボランティア体験(筆談、点字、手話、パソコン、布おもちゃの体験)

駐車場

- 物品バザー
- 移動図書館「たんぽぽ号」

体験したらおいしいクッキーがもらえるよ

○いきいきフェスタ会場マップ



- ▷駐車場はありません。徒歩または公共交通機関で来てください。
- ▷当日はコミュニティバスのバスセンターといきいきフェスタ会場の区間でシャトルバス(無料)を運行します。
運行時間 午前9時～午後4時21分
- ▷開催に伴い交通規制やコミュニティバスやよいのバス停変更などを行います。詳しくは18ページをご覧ください。

問い合わせ先 いきいきフェスタ春日実行委員会(福祉支援課内) ☎(584)1111(代) 📠(584)1142 📠1010803

一緒に活動しませんか シニアクラブ

コロナ禍の外出自粛により人とのつながりが制限され、フレイル(高齢期に心身の機能が衰えた状態)になってしまふことが懸念されます。

フレイル予防には社会参加が効果的だといわれています。地域や人との交流や自分自身の健康づくりの一つとして、シニアクラブに参加してみませんか。

問い合わせ先

高齢課高齢者支援担当

☎ (584) 1111(代)

☎ (584) 3090

●シニアクラブとは

シニアクラブは、高齢者(おおむね60歳以上)の自主的な組織として、笑顔で楽しく元気あふれる活動を実施しています。

市内29地区に単位クラブがあり、1,651人の会員が活動しています(令和4年4月1日時点)。

●活動を紹介します

スポーツや公民館での芸能・芸術活動、趣味活動、お茶を飲みながらのおしゃべり会などを行っています。その他、誕生日会や日帰り旅行、健康講座、日常生活支援なども実施しています。

※地区によって活動内容が異なるので、詳しくは各地区シニアクラブにお問い合わせください。



▲グラウンド・ゴルフ総合大会



▲ウォーキング大会



▲シニアクラブ女性部



▲紅葉会(紅葉ヶ丘地区)

地区単位シニアクラブ一覧

(令和4年4月1日時点、敬称略)

区域	自治会名	クラブ名	連絡先
東	千歳町	せんじゅかい 千寿会	ひらしま えいこ 平島 榮子 (581)6589
	大和町	やまとかい 大和会	いしざか さだはる 石坂 貞治 090(8406)5812
	宝町	ほうじゅかい 宝寿会	ゆみかけ ひろみち 弓掛 弘達 (585)9448
	光町	こうえいかい 光永会	なかしま ちはる 中島 千春 (585)5943
	小倉東	しゅんこうかい 春光会	わたなべ さちこ 渡邊 さち子 (573)0132
	若葉台西	にしわかばかい 西若葉会	つちもち しずよ 土持 静代 090(7446)7755
	若葉台東	ひがしわかばかい 東若葉会	ふくだ ただぞう 福田 忠三 (581)4978
西	昇町	れいわ みずきかい 令和みずき会	ふじしま せいや 藤嶋 誠也 (591)3016
	下白水北	まつばかい 松葉会	むらかみ みつこ 村上 光彦 (581)1089
	下白水南	あすなろかい あすなろ会	いとやま のぶゆき 糸山 信行 (591)2067
	泉	いずみかい いずみ会	よしだけ せいこ 吉武 靖子 (585)9248
	上白水	はくすいかい 白水会	そのだ まさきみ 園田 正公 (502)1329
	天神山	てんじんかい 天神会	まつなが みゆき 松永 實 090(3734)5069
	白水ヶ丘	げんきかい 元気の会	まるやま さちお 丸山 幸男 (592)5599
	白水池	いけとも 池の友	あらかき みつこ 荒木 貢 (582)1938

区域	自治会名	クラブ名	連絡先
南	大谷	なんじゅかい 南寿会	しろうず ましのぶ 白水 義信 090(1515)5359
	紅葉ヶ丘	こうようかい 紅葉会	さかもと ひろし 坂本 博 (585)0247
	ちくし台	つみかい 睦会	あべ ちづこ 安邊 千鶴子 090(5939)1070
	春日	わかみずかい 若水会	いけだ まさひろ 池田 征洋 (596)5982
	惣利	ことぶきかい ことぶき会	ひぐち さかえ 樋口 榮 (595)6320
	松ヶ丘	まつ みかい 松の美会	きむら たけじ 木村 武二 (595)0970
	平田台	りょくさいかい 緑翠会	にしじま としあき 西島 敏昭 (402)4511
	桜ヶ丘	しょうじゅかい 松寿会	たけすえ まさとし 武末 政利 (582)3802
	須玖北	ふくじゅかい 福寿会	たなか てる 田中 登 (574)7940
	日の出町	たかさごかい 高砂会	たなか けいこ 田中 奎子 090(6772)0536
北	岡本	せんじゅかい 仙寿会	ありよし ともお 有吉 友雄 090(1191)0460
	須玖南	みなみふくじゅかい 南福寿会	おがた たみこ 緒方 民子 (573)8948
	弥生	やよい 弥生クラブ	くりはら えみこ 栗原 恵美子 (581)4274
	小倉	ちやうじゅかい 長寿会	うの まさかつ 宇野 正勝 (586)2611



健康

10月1日から接種できます 高齢者のインフルエンザ定期予防接種

問い合わせ先 健康スポーツ課健康づくり担当

☎(501)1134 F(501)1135 ID 1001806

季節性のインフルエンザは、毎年11月ごろから流行が始まり、翌年1～2月ごろにピークを迎えます。予防接種を受けてから抗体ができるまでに2週間程度かかるため、早めの接種を検討し、感染予防に努めましょう。

インフルエンザワクチンは、インフルエンザの発症の予防や、発病後の重症化予防に関しては、一定の効果があるとされています。ただし、接種によってインフルエンザに絶対にかからないというものではありません。

なお、インフルエンザワクチンと新型コロナワクチンは同時に接種することができます。

※インフルエンザ以外のワクチンは、新型コロナワクチンと同時に接種することができません。片方のワクチン接種から2週間の間隔を空ける必要があります。

対象 市に住民登録があり、接種日に次のいずれかに該当する人

▷65歳以上の人

▷60～64歳で、心臓、腎臓、呼吸器の機能またはヒト免疫不全ウイルス(HIV)で免疫の機能に重い障がいがあり、身体障害者手帳1級相当の人(接種時は障害者手帳を医療機関に持参)

接種場所 別表「インフルエンザ予防接種実施医療機関」(5ページ掲載)

接種できる期間 10月1日(土)～令和5年2月28日(火)

※医療機関によって予約や接種を始める時期が異なる場合があります。

接種方法 医療機関に事前に予約して接種する

自己負担金 1,500円

自己負担金の免除 生活保護を受けている人および世帯全員が市民税非課税の人は、次のいずれかの書類を接種時に医療機関に提示することで、自己負担金が無料になります。

▷自己負担金変更通知書

健康スポーツ課(いきいきプラザ)が高齢課(市役所)窓口本人確認書類を持参し、事前に手続きすることで入手できます。

※市民税非課税世帯のうち、同居者に市民税の申告が済んでない人がいる場合には、申告が必要です。また、令和4年1月1日以降に市に転入した市民税非課税世帯の人は、事前に健康スポーツ課に問い合わせてください。

▷介護保険負担限度額認定証

▷後期高齢者医療限度額適用・標準負担額減額認定証

○感染を予防するために

インフルエンザなどの感染症を予防するには、一人一人が正しい知識を持ち、「かからない」「うつさない」ための対策を行うことが大切です。

感染経路

▷飛沫感染

感染者のくしゃみや咳などの飛沫と一緒にウイルスが放出され、それを別の人が吸い込むことで感染します。

▷接触感染

感染者のくしゃみや咳から出たウイルスが、壁やドアノブ、つり革などに付着し、それに別の人が触れることで感染します。

基本的な感染症対策

▷正しい手洗いをこまめに行う

石けんをよく泡立てて、指の間や指先、手の甲、手首の上部まで、きちんと洗いましょう。

▷マスクは正しく着ける

口元だけでなく、鼻まで隙間なくきちんと覆うようにマスクを着けましょう。

▷免疫力を高める

十分な睡眠とバランスの良い食事を心掛けましょう。

▷空気の乾燥を防ぐ

加湿器などを上手に使用し、適切な湿度(50～60%)を保ちましょう。

▷定期的に部屋の換気をする

ウイルスがまん延する危険性を低くするため、定期的に窓を開け、空気を入れ替えましょう。

▷人混みへの不要な外出は避ける

▷家族に感染者がいる場合は、タオルなどの共有はしない

新型コロナウイルス対策として実施している基本的な感染症対策は、インフルエンザに対しても有効です。アルコール消毒ができる場合は積極的に行う、3密(密集・密接・密閉)となる場所を避けるなど、感染症まん延防止に協力をお願いします。

別表：インフルエンザ予防接種実施医療機関

医療機関名	所在地	電話番号
内藤内科医院	泉1-10	☎(591)8887
和田整形外科医院	泉2-14	☎(591)0511
中山医院	一の谷1-148	☎(583)7178
おの子どもクリニック	一の谷1-149	☎(501)2323
こばやし整形外科	大字下白水25-1	☎(589)1077
石津病院	大谷1-73	☎(573)5885
荒牧内科	大土居1-6	☎(501)1158
永尾クリニック	大土居1-41	☎(591)1123
こうせい内科	大土居3-130-1	☎(558)8166
大西内科クリニック	大土居3-192	☎(595)2001
渡辺病院	岡本1-105	☎(571)1777
おかもと内科医院	春日9-2	☎(595)6608
四宮医院	春日原北町3-1	☎(581)1314
樋口皮膚泌尿器科医院	春日原北町3-39	☎(581)0343
城戸整形外科クリニック	春日原北町3-63-1	☎(513)5002
陣の内脳神経外科クリニック	春日原北町3-63-1	☎(582)3232
たけの内科クリニック	春日原北町3-63-1	☎(593)0500
いわた皮ふ科アレルギー科クリニック	春日原北町4-11	☎(592)1122
西江こころのクリニック	春日原北町4-11	☎(588)2444
ひろ内科	春日原北町4-11	☎(986)5423
まことクリニック	春日原東町3-20	☎(584)1470
横山小児科医院	春日原東町3-36	☎(581)1203
末吉耳鼻咽喉科クリニック	春日原東町3-38	☎(581)0590
あきまさクリニック	春日原東町3-38 セシザビル1階	☎(589)3322
野外外科胃腸科医院	上白水1-19	☎(591)1231
安永クリニック	上白水3-51	☎(573)6003
すがはら内科クリニック	上白水3-72	☎(517)4512
本田耳鼻咽喉科医院	上白水3-81	☎(584)5553
かみのまち整形外科 リウマチ科	上白水5-22-1	☎(588)1760
かくた小児科医院	上白水7-15	☎(574)6168
池田脳神経外科	小倉1-1	☎(589)0150
平塚整形外科医院	小倉7-8	☎(581)7229

医療機関名	所在地	電話番号
自衛隊福岡病院	小倉東1-61	☎(581)0431
みなみクリニック	桜ヶ丘4-18	☎(588)1077
榊原医院	下白水北4-85	☎(572)3111
いのうえ内科	下白水北7-13-1	☎(981)2211
渡辺耳鼻咽喉科	下白水南4-10-1	☎(558)1234
ながの内科クリニック	白水ヶ丘1-55	☎(589)3741
中村内科クリニック	白水ヶ丘4-70	☎(584)3777
福岡徳洲会病院	須玖北4-5	☎(573)6622
いわい内科クリニック	須玖北7-1-1	☎(589)5522
またけ胃腸内科クリニック	須玖南2-104-1	☎(572)2180
中村整形外科医院	須玖南2-138	☎(575)5050
サク皮ふ科クリニック	須玖南3-84	☎(502)1112
馬場内科・乗本 こころのクリニック	須玖南3-87	☎(558)3158
クリニックホームドクターズ	須玖南4-30	☎(575)0068
まごた医院	惣利1-71	☎(596)3123
かわらだクリニック	惣利1-82-1	☎(583)9678
円入橋胃腸科外科医院	惣利2-8	☎(596)2110
みぎた消化器内科	惣利2-54	☎(589)7500
くぼた小児科医院	惣利2-70-1	☎(595)0822
伊原春日クリニック	宝町3-22	☎(582)1478
森園医院	ちくし台2-13	☎(571)3373
さくらこ診療所	千歳町1-27	☎(581)3693
天神山クリニック	天神山2-150	☎(573)8860
しんかいクリニック	昇町5-5-1	☎(584)0011
村山医院	昇町5-100	☎(592)8123
はなむら整形外科 クリニック	光町1-74	☎(589)6811
ばばトータルケアクリニック	星見ヶ丘2-27	☎(558)0902
春桜会リハビリテーション クリニック	星見ヶ丘2-55-20	☎(596)4976
樋口病院	紅葉ヶ丘東1-86	☎(572)0343
上田胃腸科内科医院	若葉台西1-5	☎(591)5963
藤崎内科循環器科医院	若葉台西3-14	☎(582)8282

※市外でも接種可能な医療機関があります。
直接医療機関か健康スポーツ課に確認してください。



付加保険料

国民年金保険料を支払っている人が対象です

問い合わせ先 市民課年金担当

☎(584)1111(代) ☎(584)1141 ID 1009866

国民年金第1号被保険者・任意加入被保険者が定額保険料(令和4年度は月額1万6,590円)に上乗せして付加保険料(月額400円)を納付できる制度があります。

付加保険料を支払うと、支払った月数×200円が付加年金として将来受給する老齢基礎年金の年額に上乗

せられます。この上乗せされた付加年金は、生涯にわたって受給できます。

「繰り上げ請求」や「繰り下げ請求」をした場合は、付加年金の額も老齢基礎年金と同じ率で増減します。

また、老齢基礎年金が支給停止となった場合は、付加年金も停止します。

※国民年金基金に加入中の人は、付加保険料を納付できません。



早期発見・早期治療のため がん検診を受けましょう

問い合わせ先 健康スポーツ課健康づくり担当

☎(501)1134 ☎(501)1135 ID 1006353

がんは初期の段階では自覚症状はほとんどなく、症状が現れたころには、すでに手遅れになってしまいうケースも少なくありません。

早期発見・早期治療のため、定期的に検診を受けることが大切です。

なお、がん検診は症状がない人が行う検診です。症状がある場合はすぐに医療機関を受診しましょう。

○市が行うがん検診

胃・肺・大腸・子宮・乳・前立腺などのがん検診を実施しています。対象年齢によって費用は異なります。詳細については、6月に送付している「春日市市民健康診査のご案内」や市ウェブサイトを確認するか、健康スポーツ課に問い合わせてください。

○子宮頸がん検診

若い人の子宮頸がんが増えています。進行すると、妊娠や出産に影響が出る可能性があります。早期にがんを発見できれば完治の可能性も高くなります。定期的に検診を受けましょう。

※21歳(平成13年4月2日～同14年4月1日生まれ)の人には、6月に無料クーポンを送付しています。

○精密検査の受診

検診で「要精密」(精密検査が必要)と診断された場合は、必ず受診しましょう。要精密検査といわれても、異常がない場合や良性腫瘍などの疾患の場合も多くあります。むやみに怖がらず、早目に精密検査を受けましょう。



要件があります

国民健康保険を使っでの施術

問い合わせ先 国保医療課国保担当

☎(584)1111(代) ☎(584)1141

国民健康保険を使って次の施術を受けるには要件があります。

施術を受けた場合、受療内容確認のため、負傷原因や施術内容などについて確認(調査)することがあります。場合によっては全額自己負担となりますので、施術を受ける前に対象となっているか確認しましょう。

○はり・きゅうの施術(はり・きゅう受療証分を除く)

対象 神経痛、リウマチ、腰痛症、五十肩、
頸椎捻挫後遺症、頸腕症候群など

※医師の同意書が必要です。

※同一の傷病により医療機関の診療や柔道整復師の施術を受けた場合は対象外です。

○柔道整復師の施術

対象 打撲、ねんざ、挫傷(肉離れなど)などで負傷原因がはっきりしているもの

※疲労や慢性的な要因からくる肩こりなどや症状の改善が見られない長期の施術、病院やはり・きゅう施術所などで同じ負傷で保険証を使って治療中の場合は対象外です。

○あんま・マッサージの施術

対象 関節拘縮、筋まひなど

※医師の同意書が必要です。

※疲労回復、慰安、疾病予防などを目的とする場合は対象外です。



申し込みを受け付けます 令和5年度保育所(園)入所

申込・問い合わせ先 こども未来課保育担当(〒816-8501春日市役所)

☎(584)1111(代) 📠(584)1115 📠 1001522

市内の認可保育所(園)に、令和5年度中に入所を希望する人の申し込みを受け付けます。

対象 市内に居住し、保護者の仕事や病気などの理由で、家庭での保育が難しい生後51日(岡本保育所は生後3カ月)から就学前までの子ども

受付期間 11月4日(金)~12月16日(金)(土・日曜日、祝日を除く)

※郵送および電子申請の受付期間は、11月4日(金)~12月6日(火)(必着)です。

受付時間 午前8時30分~午後4時30分(15~30分の内容確認あり)

受付場所 こども未来課保育担当

申込方法 事前に入所を希望する保育所(園)を見学(要予約)し、令和5年度かすが保育ガイドに同封されている申込用紙と必要書類を提出する

※詳しくは、保育ガイドを確認してください。保育ガイドは、市ウェブサイトから入手できるほか、10月27日(木)から、こども未来課(市役所)、各保育所(園)、

■保育所(園)一覧

保育所(園)	所在地	電話番号
昇町保育所	昇町3-159	☎(571)1915
須玖保育所	須玖南2-120	☎(501)3090
春日原保育所	春日原北町1-3-2	☎(571)0153
岡本保育所	岡本1-89	☎(591)3617
青葉やまと保育園	大和町1-4-1	☎(571)3267
春日白水保育園	下白水南3-66	☎(582)2657

いきいきプラザ、市民図書館、各児童センターで配布します。

注意事項

▷見学済証は、11月4日(金)以降の「令和5年度見学済証」のみ有効です。

▷令和4年度の入所を申し込み、現在入所できていない人で、令和5年度も引き続き入所を希望する場合は、改めて申し込みが必要です。

▷職場復帰などで令和5年度の途中から入所を希望する場合も、この期間から受け付けを開始します。

○保育所(園)の見学

申し込みの前に入所希望の保育所(園)の見学が必要です。保育所(園)に電話で見学の予約を入れ、必ず入所を希望する子どもと一緒に見学をして、見学済証(必要書類)をもらってください。

見学日程公開日 10月19日(水)

※市ウェブサイトで公開します。また、こども未来課でも配布します。

見学予約受付開始日 10月27日(木)

見学開始日 11月4日(金)

保育所(園)	所在地	電話番号
若竹保育園	桜ヶ丘4-6	☎(591)6023
春日中央保育園	昇町6-114	☎(581)8640
あいあい保育園	白水ヶ丘1-12-3	☎(915)7555
まみい保育園	大土居1-97-2	☎(588)7300
春日やよい保育園	弥生2-43	☎(502)8500
春日どろんこ保育園	小倉東2-58	☎(710)0275



放課後児童クラブ(季節学童保育) 冬休みの入所受け付けを開始します

申込・問い合わせ先 市放課後児童クラブ事務局(〒816-0863須玖南4-27フォーサイトR・SCoMo1階)

☎(558)7626(☎兼用)(月~土曜日 午前10時~午後6時)

ID 1001532

🌐 <https://www.kasuga-jidoclub.com>

冬休み期間の入所受付を開始します。申請書に必要な書類を添付し、期間内に申し込んでください。

春休み期間の入所申込期間は別途お知らせします。

利用要件 児童の保護をする人が1日4時間以上家庭に

いない日が、月に16日以上(日曜日を除く)あること

定員 各小学校40人程度(申込先着順)

申込方法 10月11日(火)~11月5日(土)(必着)に窓口か郵便で申請書を提出する

申請書配布場所

▷各放課後児童クラブ

▷市放課後児童クラブ事務局

※事務局のウェブサイトでも入手できます。



▲市放課後児童クラブウェブサイト

市制50周年記念事業 スポーツフェスタ

ラグビーフェスティバル

9月3日、白水大池公園多目的広場でラグビーフェスティバルを開催しました。

当日は土砂降りの雨にも関わらず、春日リトルラグーズや一般参加の児童など66人が参加。午前にはキック&パスチャレンジなどのラグビー体験コーナーで楽しむ姿が見られました。午後は女子ラグビーチーム「春日リリース」や「チアーズ」の試合が行われ、会場は大いに盛り上がりました。



▲力強くタックルの練習をする児童

世界に向けて思いを発信

市中学生英語スピーチ大会

8月23日、ふれあい文化センターで英語スピーチ大会を開催し、市内6中学校から23人の生徒が参加しました。自ら考えたテーマで自由にスピーチを行うコンテスト部門では、発音や流暢さ、表現力、内容などで競い合い、学年ごとに上位3人を表彰。3年生の部で優勝した春日南中学校の古川陽奈子さんは「母国語ではない言葉で自分を表現するのは新鮮で貴重な体験でした」と語りました。



▲コンテストに参加した皆さん

西鉄天神大牟田線高架切替記念

廃線ウォークなどで大盛況

9月10日、西鉄天神大牟田線の一部が高架化されたことを記念して出店やステージ演奏などのイベントが駅周辺で開催され、多くの人で賑わいました。

使用されなくなった線路の上を歩く「廃線ウォーク」に参加した親子は「線路の上を歩ける機会はなかなかない。これからこの高架下が整備され、子どもから高齢者まで幅広い世代の人が集まる活気ある場所になってほしい」と話していました。



▲記念に線路内の石(バラスト)を持ち帰る参加者もいました

市国際交流ネットワーク主催

多文化交流フェスティバル in KASUGA

9月4日、ふれあい文化センターで国際交流や多文化への理解を深める「市制50周年記念事業 多文化交流フェスティバル in KASUGA」が開催されました。会場では、航空自衛隊春日基地太鼓部「春風」による和太鼓の演奏や、外国の遊び体験、多言語を交えた劇などが行われました。来場者はさまざまなブースを回り、日本や外国の文化について楽しみながら理解を深めました。

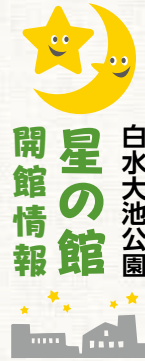


▲多言語を使って「福笑い」を楽しむ参加者

掲載している催しが、新型コロナウイルスの感染拡大で中止・延期・変更になる場合があります。

☎ 電話番号 📠 ファクス番号 ✉ メールアドレス 🌐 ウェブサイトアドレス 📄 市ウェブサイトページ番号

イベントに参加するときは、状況に応じたマスクの着用、検温などの感染防止対策に協力してください。



白水大池公園 星の館 開館情報

季節の星座や天文現象の観望会やイベントを行っています。昼間でも太陽などの天体観測ができます。

なお、天候などにより内容変更や中止の場合があります。ボランティアも随時募集しています。

○観望会(無料・申込不要)

期日・内容

▽10月7日(金)～9日(日)

おまたせ木星

▽10月14日(金)～16日(日)

星空さんぽ(秋の星座)

▽10月21日(金)～23日(日)

木星はどんな模様?

▽10月28日(金)～30日(日)

秋の夜空はエチオピア神話

時間 午後7時～9時

○イベント

日時・内容・参加費

▽10月9日(日)・23日(日)

午後3時～4時

星座万華鏡工作

100円(材料費)

▽10月22日(土)

午後2時30分～3時

星座かみしばい(こすり座)

無料

定員 各16人(申込先着順)

※小学3年生以下は保護者が同伴してください。

申込方法 開催日前日までに

電話、ファクス、Eメール

のいずれかで氏名、年齢

電話番号を伝える

申込・問い合わせ先 同館(金)

～日曜日 午後2時～9時

☎(983)7755

☎(983)7756

✉info@hoshinoyakata.com

🌐http://www.hoshinoyakata.com

ta.com

市制50周年記念事業

のぼりフェス

フリーマーケット出店者も募集

楽しい催し物が盛りだくさん

です。

日時 11月13日(日)

午前10時30分～午後2時

場所 春日小学校体育館および

職員駐車場

内容 キッズダンス、大正琴、

おやじバンドなどの出演、子ども向けのゲームなど

○同時開催フリーマーケットの

出店者募集

出店場所 春日小学校職員駐車

車場

出店スペース 約3m×4m

(駐車場1台分スペース)

募集区画 5区画(応募者多数の場合)は選考・抽選

出店料 無料

申込方法 10月15日(土)(消印

有効)までに往復はがきの

往信面に住所、氏名、電話

番号、出店種別を、返信面

に住所、氏名を記入し送付

する

※出店が確定した人には、後

日説明会を行います。

申込・問い合わせ先 のぼり

フェス実行委員 野上義久

(〒816-0851昇町1-80)

☎090-1197-5449

福岡都市圏広域行政事業組合

水の恩恵に感謝を

筑後川のめぐみフェスティバル(無料)

福岡都市圏(春日市を含む17

市町)で使用する水道水の約3

分の1は、筑後川の水です。

筑後川流域およびその水源地

域との相互理解などを目的とし

てイベントを開催します。

日時

▽10月15日(土)

午前10時30分～午後5時

▽10月16日(日)

午前10時～午後4時

場所 福岡市役所ふれあい広場

(福岡市中央区天神1-8-1)

内容 筑後川流域市町村の特産

品販売、ステージイベント、

特産品が当たる抽選会など

問い合わせ先 同組合事務局

☎(733)5004

☎(733)5005

✉tukouka

@tosiken

@nifty.c

om



▲福岡都市圏ウェブサイト

市制50周年記念事業

春を祝う。50TH

市まちづくりシンポジウム
ライブビューイング(無料)

市制50周年記念式典の第二部として、市が市政運営の礎としている「協働のまちづくり」の取り組みを広く発信すると共に、将来のまちづくりを展望するシンポジウムを開催します。この様子を、一般の人向けに大型スクリーンでライブ配信します。

日時 11月3日(木)・祝

午後3時～5時(開場:午後1時30分)

※開場後は第一部の記念式典の様子も視聴できます。

場所 ふれあい文化センター旧館サンホール

内容 自治会・コミュニティスクール記念動画の上映、

協働のまちづくりについてのパネルディスカッション

登壇予定者 総務省事務官、文部科学省事務官、自治会

連合会会長、中学生代表者、地域まちづくり団体代表

者、市長、教育長など

定員 250人(申込先着順)

申込方法 10月3日(月)～17日(月)に

市ウェブサイトが電話で申し込む

申込・問い合わせ先 経営企画課企画担当

☎(584)1133

☎(584)1145

📠1010125



▲市ウェブサイト

**一緒に働きませんか
公・私立保育所(園)・幼稚園
合同おしごと説明会(申込不要)**

市内で保育士、幼稚園教諭として働きたい人に向けた説明会を開催します。

市内の認可保育所(園)全12園と幼稚園全9園がそれぞれブースを設け、各園の特色や保育方針、仕事内容などを分かりやすく説明します。普段着で参加してください。

日時 11月5日(土)
午後1時～4時

※開催時間内は出入自由です。

場所 春日市役所大会議棟大会議室など

※市民駐車場を利用できますが、台数に限りがあります。

参加園

▽保育所(園)

昇町保育所、春日原保育所、岡本保育所、須玖保育所、青葉やまと保育園、春日白水保育園、若竹保育園、春日中央保育園、あいあい保育園、まみい保育園、春日やよい保育園、春日どろんこ保育園

▽幼稚園

恵星幼稚園、泉ヶ丘幼稚園、春日幼稚園、春日小鳩幼稚園、須玖幼稚園、宝幼稚園、森の

木幼稚園、くすの木幼稚園、もみの木幼稚園

※参加園は変更になる場合があります。

問い合わせ先 こども未来課 保育担当

☎(584)1111(代)

☎(584)1115

**シニアの就業を支援します
アクティブシニア
おしごと合同説明会**

企業との面談ブースの他、就業支援団体による相談コーナーもあります。

履歴書は不要です。

対象 おおむね60歳以上の人

期日 10月31日(月)

時間

▽第1回

午前11時10分～午後0時40分
(受付：午前10時50分～)

▽第2回

午後1時30分～3時(受付：午後1時10分～)

場所 福岡国際会議場多目的ホール(福岡市博多区石城町2-1)

定員 各70人(申込先着順)

申込方法 10月25日(火)までに電話かファクスで住所、氏名、電話番号、希望回を伝える

申込・問い合わせ先 県生涯現

役チャレンジセンター

☎(432)2540

☎(432)2513

🌐<https://geneki.net/>

**絵画を鑑賞しませんか
2年に1度開催
第5回様の会展(無料)**

市内で活動する絵画サークル「様の会」の会員が描いた絵画を展示します。

開催時間中は自由に出入りできます。

期間 10月15日(土)～22日(土)

※10月17日(月)は休館日です。

時間 午前10時～午後6時

※10月22日(土)は午後4時までです。

場所 ふれあい文化センター新館ギャラリー

問い合わせ先 同会 岡

☎090(9566)7122

☎(596)5521

**親子で参加しませんか
不登校支援事業
天拝山登山を楽しもう(無料)**

悩みを打ち明けられる友だちづくりのきっかけとして、登山を通して交流しませんか。

対象 春日市または大野城市に居住する人で、不登校児童とその保護者

日時 11月3日(木)・(祝)
午前9時～午後3時

場所 天拝山(筑紫野市)

※当日は午前9時に天拝山歴史公園駐車場(筑紫野市武蔵1-1-47)に集合してください。

定員 10組(申込先着順)

※親子1人ずつで1組です。

申込方法 10月31日(月)までに、次のQRコード(チャット機能あり)から申し込むか、Eメールで参加者全員の氏名、学校名、学年を伝える

申込・問い合わせ先 Colorful Happy Full

☎080(4313)9001

📧colorful.happyfull@gmail.com



**生活に役立つ話で
福祉を身近に
市民福祉講座(無料)**

手話通訳や要約筆記が必要な人は、事前に連絡してください。 ※託児もあります(生後5カ月

以上、無料、先着各10人、10月26日(水)までに要申込。

○ペットの方が1に備える、準備の方法～最後までペットを守るために知っておいてほしいこと～

日時 11月5日(土)

午後1時30分～3時

講師 磨田 薫さん(一般社団法人ファミリアニマル支援協会代表理事)

○それって大人の発達障がいかも?正しい理解と上手な向き合い方

日時 11月7日(月)

午前10時～正午

講師 林 智香子さん(県発達障がい者(児)支援センターリーダーセンター長)

場所 市社会福祉センター大会議室(昇町3-10-1)

定員 各50人(申込先着順)

申込方法 開催日前日までに電話、ファクス、Eメールのいずれかで住所、氏名、電話番号を伝える

申込・問い合わせ先 市社会福祉協議会福祉推進課地域福祉担当

☎(581)7225

☎(581)7258

📧fukushi@kasuga-shakyo.or.jp

or.jp

掲載している催しが、新型コロナウイルスの感染拡大で中止・延期・変更になる場合があります。

☎ 電話番号 📠 ファクス番号 ✉ メールアドレス 🌐 ウェブサイトアドレス 📄 市ウェブサイトページ番号

プロの知識をお裾分け 市商工会 第3回春日まちゼミ

「まちゼミ」は、店主や従業員が講師となって、プロならではの知識やコツを教える少人数制の無料講座です。

市全域で「まなぶ」「きれい」「つくる」「健康」「食べる」などの分野で57講座が開催されます。また今回は、子ども向けの「キッズ」分野が新設されます。まちゼミをきっかけに行なった

ことのないお店や、気になっていたお店に足を運び、新たな魅力を発見してみませんか。

※開催日時、場所、講座内容、定員など詳しくは「春日まちゼミ」のウェブサイト(🌐 <https://kasuga-machizemi.com/>)を見てください。

開催期間 10月10日(月)・11月20日(日)
参加費 無料(材料費が必要な場合あり)

申込方法 9月30日(金)から各店舗に電話で申し込む

注意事項
▽受講対象者が限定されている講座があります。
▽申し込みは各店舗の受付時間に行ってください。

▽原則として材料費は当日に会場での支払いとなるため、つり銭のないようにしてください。

▽申し込み後のキャンセルは、材料費を負担してもらう場合があります。

問い合わせ先 市商工会

☎(581)1407

📠(575)0702



▲春日まちゼミウェブサイト



学びませんか 症状、予防方法や治療法など 認知症医療講演会(無料)

認知症になってもその人らしい生活が送れるように、認知症について学び、理解を深めるための講座です。

日時 10月20日(木)

午後2時～4時
場所 総合スポーツセンター会議室

内容 認知症の症状と予防・治療法について

講師 池田耕一さん(池田脳神経外科院長)

定員 30人(申込先着順)

持ってこえるもの 筆記用具、上靴、飲み物

申込方法 10月3日(月)～14日(金)に窓口、電話、ファクスのいずれかで住所、氏名、年齢、電話番号を伝える

申込・問い合わせ先 高齢課高齢者支援担当

☎(584)1111代

📠(584)3090

🌐(584)1181

女性のためのプチ起業塾(無料) 集客につながる キャッチコピーセミナー

自分の「好き」を生かしたい、その思いを応援するオンライン講座です。キャッチコピーについて学びたい人、人脈を作りたい人は、ぜひ参加してください。サテライト会場での視聴もできます(若干名)。

※託児もあります(生後5カ月～就学前、1人300円、先着4人、10月13日(木)までに要申込)。

対象 起業準備中または起業初期の女性

日時 10月20日(木)

午前10時～11時30分

※講座終了後、オンライン交流会(希望する人のみ)を行います。

サテライト会場 男女共同参画センターじよなさん

内容 第一印象は3秒で決まる!集客につながるキャッチコピーセミナー

定員 20人(申込先着順)

申込方法 10月17日(月)正午までに市ウェブサイトから申し込み、電話で居住する市町村名、氏名、年齢、電話番号を伝える

申込・問い合わせ先 同センターじよなさん

☎(584)1201

📠(584)1181

🌐1010287



▲市ウェブサイト

女性の再就職応援講座(無料) 働きたい女性のための 面接準備セミナー

面接のために必要なマナーや、面接官が注目するポイントなどを学びます。

※託児もあります(生後5カ月～就学前、1人300円、先着8人、10月18日(木)までに要申込)。

日時 10月27日(木)

午前10時～正午

対象 再就職を検討中の女性

場所 男女共同参画センターじよなさん

定員 15人(申込先着順)

申込方法 10月26日(水)正午までに市ウェブサイトから申し込み、電話で居住する市町村名、氏名、年齢、電話番号を伝える

申込・問い合わせ先 同センターじよなさん

☎(584)1201

📠(584)1181

🌐1009963



▲市ウェブサイト





**咬む力は生きる力
歯科医師による
市民図書館健康講座(無料)**

虫歯や歯周病、顎関節症など
全体に影響を及ぼします。口腔
環境の改善について学んでみま
せんか。

日時 10月23日(日)
午後2時〜4時

場所 ふれあい文化センター旧
館大会議室

講師 黒岩健司さん(歯科医師)
定員 50人(申込先着順)

申込方法 10月1日(土)〜22日(土)
に窓口、電話、ファクスのい
ずれかで氏名、電話番号を伝
える

申込・問い合わせ先 市民図書
館

☎(584)4646
F(584)3900



**県ひとり親サポートセンター
一人親家庭のための講習会
FP技能検定3級**

ファイナンシャルプランナー

(FP)技能検定3級の合格に必
要な知識と技能を習得し、資格
取得を目指します。

※講習会の全日程に出席し、終
了後にアンケートに回答する
必要があります。

※託児もあります(1歳以上の
未就学児、無料、要申込)。

対象 一人親家庭の母、父また
はかつて母子家庭だった寡婦
で、資格を生かして就職や転
職を希望している人

日時 (全9回、いずれも日曜日)
▽10月30日、11月6日
午前9時30分〜午後4時30分

▽11月13日、12月4日、11日、
18日、25日、令和5年1月8
日、15日
午後1時〜5時

検定試験予定日 令和5年1月
22日(日)

※試験日は託児はありません。
場所 クローバープラザ(原町
3-1-1)

内容 資産運用、税制、相続事
業継承など

参加費 無料(検定料とテキスト
ト代の一部負担金として60
00円の自己負担あり)

定員 20人(申込多数の場合は
書類選考、申込少数の場合は
中止の可能性あり)

申込方法 10月11日(火)(必着)ま

でに郵便がファクスで申込書
を提出する

※申込書は、市ごとも未来課、
県保健福祉環境事務所社会福
祉課、県母子寡婦福祉連合会
ウェブサイト(<http://net.fps/jtk/jokakenbonen.jp>)で入手
できます。

申込・問い合わせ先 同セン
ター(〒816-0804原町3
-1-7クローバープラザ受
け箱11号)

☎(584)3931
F(584)3923



**介護職の基礎知識を学ぶ
県中高年就職支援センター
介護職員初任者研修(無料)**

研修を通して、在宅や施設で
働く上で必要となる基本的な知
識と技術を習得します。

対象 おおむね40〜64歳の求職
者で、県内で資格を生かせる
業界への就職を希望しており、
ハローワークまたは同セン
ター(個別相談)に登録してい
る人

期間 11月4日(金)〜12月12日(月)

※期間内に全ての研修を受講で
きなかつた場合は、12月13日
(火)〜20日(火)のうち3日間の補
講(実技)を受けることができ
ます。

場所 (株)福祉情報センター九州
(福岡市博多区博多駅南5-
8-37MSビル2階)

定員 24人(申込多数の場合抽
選)

申込方法 10月21日(金)午後4時
(必着)までに県中高年就職支
援センターウェブサイトから

申し込むか、ハローワークな
どで配布するチラシ裏面の受
講申込書に必要事項を記載し、
ファクスまたは郵便で提出す
る

申込・問い合わせ先 県中高年
就職支援センター(〒812-000
13福岡市博多区博多駅東1
-1-33はかた近代ビル5階)

☎(477)6088
F(477)6091

<https://www.tsc-fnet/>



**飼い主の責任で
適切に処理しましょう
犬のふん尿**

飼い犬のふんや尿を片付ける

ことは、最低限のマナーであり、
飼い主の責任です。しかし、公
園や道路などにふんや尿を放置
される状況が多発しています。
ふんの放置は条例違反であり、
気付かずに踏んでしまう、悪臭
を放つなど、多くの人の迷惑に
なります。

人も犬もみんなが気持ちよく
暮らすために、周囲の人への気
配りが大切です。

飼い主は次のことを守りま
しょう。

- ▽犬が家で排泄するように訓練す
る
- ▽散歩中に犬がふんをしたら、
必ず持ち帰り、可燃ごみとし
て出す
- ▽ペットボトルに水を入れて持
ち歩き、犬が尿をした場合は、
臭いが残らないように洗いま
す

問い合わせ先 環境課生活環境
担当

☎(584)1111(代)
F(584)1147



減らそう食品ロス 家庭でできる工夫から 10月は「食品ロス削減月間」

食品ロスとは、本来食べられるにもかかわらず捨てられてしまう食べ物のこと。日本の食品ロスは、年間500万トンを超えると言われてます。

食べられる食品がごみになってしまわないよう、家庭で工夫をして、食品ロスを減らしましょう。

家庭から出る食品ロスの例

▽食卓に出された食品で、食べ切れずに廃棄されるもの（食べ残し）

▽賞味期限切れなどで、手つかずのまま廃棄されるもの（直接廃棄）

▽厚くむき過ぎた野菜の皮など、過剰に除去された食べられる部分（過剰除去）

食品ロスを減らすためにできること

▽買い物をするときの工夫

・ 買い物前に冷蔵庫内を確認し、買い過ぎないようにする

・ すぐに使う食品は、賞味期限や消費期限が長いものを選ぶのではなく、棚の手前から取る「てまえてり」を心掛け、お店からの廃棄を減らす

▽調理や保存のときの工夫
・ 家族の体調などを確認し、食べ切れる量を調理する
・ 一度に食べ切れない野菜などは小分けにして冷凍保存するなど、食品をできるだけ長持ちさせる

▽外食をするときの工夫
・ 小盛りやハーフサイズのメニューを注文して食べ残しをなくす

問い合わせ先 環境課ごみ減量担当
☎ (584) 1111(代)
☎ (584) 1147



健康

参加しませんか 後期高齢者のための しあわせ健康教室（無料）

元気で長生きできるように、日頃からできる健康づくりについて学ぶ教室です。自分の体にあった運動・栄養・口腔ケアの方法について一緒に学びませんか。

運動ができる服装で参加してください。

対象 市に居住する75歳以上の人で、令和4年度後期高齢者健診を受診した人（運動制限

のある人を除く）

期日 11月4日（金）、25日（金）、12月16日（金）、23日（金）（全4回）

時間 午後1時30分～3時30分

場所 いきいきプラザ

内容

▽保健師による健康チェック
▽健康運動指導士などによる健康体操・ストレッチ体操
▽管理栄養士や歯科衛生士による講話

※内容は変更する場合があります。

定員 15人（申込先着順）

持ってくるもの 上靴（かかとがあるもの）、タオル、飲み物

申込方法 10月21日（金）までに窓口、電話、ファクスのいずれかで住所、氏名、年齢、生年月日、電話番号、健診受診日を伝える

申込・問い合わせ先 健康スポーツ課健康づくり担当
☎ (501) 1134
☎ (501) 1135



子育て

離乳食で悩んでいる人へ 管理栄養士が答えます 離乳食相談会（無料）

離乳後期（9カ月）～完了期（1歳半頃）の離乳食について管理栄養士による講話と相談会を行います。

月齢の近い子どもを持つ親子が集まるので、和気あいあいと相談できます。

※託児もありません（生後7カ月以上、1人300円、先着5人、要申込）。

対象 おおむね生後9カ月以上の乳児の保護者

日時 10月25日（火）
午後1時30分～2時30分

場所 いきいきプラザ多目的室3
定員 8人（申込先着順）

持ってくるもの 母子健康手帳、筆記用具

申込方法 10月6日（木）～18日（火）に、電話かファクスで氏名、子どもの名前・生年月日、電話番号、託児の有無を伝える

申込・問い合わせ先 健康スポーツ課健康づくり担当
☎ (501) 1134
☎ (501) 1135

☎ 1009569

お産について学ぶ マタニティクラス 参加者募集（無料）

対象 市に居住する妊婦（パートナーも参加可）
※託児はありません。

日時 10月31日（月）
午前10時～11時15分

場所 いきいきプラザ多目的室3
内容 午前10時～…助産師による話「お産の進み方を知ろう」

▽午前11時～…絵本の読み聞かせ
定員 10組（申込先着順）

持ってくるもの 母子健康手帳
申込方法 10月3日（月）午前9時～27日（木）午後5時に次のいずれかで申し込む

▽LINEでの申込み
「子育てメニュー」から「出生前」を選択し、「妊娠中の教室」から予約する

▽電話での申し込み
平日の午前9時～午後5時に氏名、生年月日、電話番号、出産予定日を伝える

申込・問い合わせ先 子育て支援課母子保健担当
☎ (584) 1015
☎ (501) 0051



相談

開設します

さまざまな問題から女性を救う
女性問題特設相談所無料・申込不要

身近な人からの暴力、セクハラ、ストーカー、夫婦間の問題、離婚、女性差別、いじめ、子どものこと、家庭内の問題などに悩む女性の相談に応じる女性問題特設相談所を開設します。
秘密は厳守します。

日時 10月15日(土)

午前10時～午後3時(受付は午後2時30分まで)

場所 大野城まどかぴあ3階相談室1・2(大野城市曙町2-13-1)

問い合わせ先 福岡法務局筑紫支局総務課

☎(922)2881

F(922)3342

気軽に相談してください
管理栄養士が応じる
栄養相談(無料)

子どもの偏食、生活習慣病予防や高齢者の食事などについて、管理栄養士が相談に応じます。

日時 10月28日(金)

午後1時30分～4時30分のうち1時間程度

※別日程を希望の人は連絡してください。

場所 いきいきプラザ個別相談室

申込方法 10月27日(木)までに電話かファクスで氏名、生年月日、電話番号を伝える

申込・問い合わせ先 健康スポーツ課健康づくり担当

☎(501)1134

F(501)1135

☎1008522



一人親家庭対象
県ひとり親サポートセンター
無料法律相談

子どもの養育費などの生活上の問題について、弁護士が相談に応じます。

詳しくは、県母子寡婦福祉連合会のウェブサイト(☎<http://support.legal.html>)を確認してください。

日時

▽昼間の相談:午後1時～3時
10月5日(水)、11月2日(水)

▽夜間の相談:午後6時30分～8時30分
10月12日(水)、26日(水)、11月9日(水)、24日(水)

※相談時間は約30分です。

場所 同センター(原町3-1-1フクロバープラザ内)

定員 各日4人(申込先着順)

申込方法 相談日前日までに電話で申し込む

申込・問い合わせ先 同センター

☎(584)3931

F(584)3923

県行政書士会
行政書士による
交通事故無料相談会(申込不要)

交通事故解決までの流れ、保険請求手続き、後遺症(後遺障害)認定申請手続きなどについて相談に応じます。

日時 10月15日(土)

午前10時～午後4時

場所 県行政書士会館(福岡市博多区東公園2-31)

持ってくるもの 相談したい交通事故に関する資料一式(事故証明書、後遺障害診断書、加入保険証券、相手方からの手紙など)

問い合わせ先 同会(平口のみ)

☎(641)2501
F(641)2503



スポーツ

小学4年生以上対象

みんなが楽しく
グラウンド・ゴルフ教室

対象 市内に居住する人

日時 10月15日(土)

午前10時～正午(受付:午前9時40分)

※雨天の場合は中止します。

場所 総合スポーツセンター屋外競技場

参加費 1人100円(傷害保険加入費を含む)

定員 30人(申込先着順)

申込方法 10月1日(土)～10日(月)に、電話かファクスで住所、氏名、年齢、電話番号、道具の有無を伝える

申込・問い合わせ先 市グラウンド・ゴルフ協会 西島

☎(402)4511(F兼用)



募集

一緒に働きませんか
市シルバー人材センター
会員募集説明会開催

市シルバー人材センターは、臨時的・短期的またはその他の軽易な仕事を引き受け、就業を

希望する会員に提供しています。入会についての説明会を行います。

※車で来る場合は事前に連絡してください。

対象 市に居住する60歳以上で働く意欲があり、社会参加を希望する人

※令和5年3月までに60歳になる人も対象です。

期日 10月17日(月)、11月15日(火)

時間 午後1時30分～(2時間程度)

場所 同センター(松ヶ丘1-5)

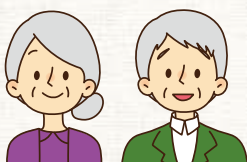
持ってくるもの 年会費2400円(年度途中に入会する場合、合は月割)、認印、通帳の写し

問い合わせ先 同センター

☎(596)1826

F(596)1827

☎<http://www.silver-brain.com/fukuoka/kasuga/>



**星や宇宙のことを学びませんか
白水池公園星の館
星空クラブ23期生募集**

仲間と一緒に楽しみながら、星や宇宙のことを学んでみませんか。
受講は無料です。

対象 市に居住する小学4年生
～ 中学3年生

期日・内容

- ▽第1回：11月5日(土)
星座(秋・冬)
- ▽第2回：11月19日(土)月
- ▽第3回：12月3日(土)
惑星・星雲・星団
- ▽第4回：12月17日(土)
双眼鏡のしくみ・使ってみよう
- ▽第5回：令和5年1月7日(土)
恒星数、名前
- ▽第6回：令和5年1月21日(土)
天体望遠鏡のしくみ・使ってみよう
- ▽第7回：令和5年2月4日(土)
宇宙開発
- ▽第8回：令和5年2月18日(土)
学んだことをまとめよう

時間
▽1部：午後3時～4時
▽2部：午後4時～5時

場所 同館

定員 各12人(申込先着順)

申込方法 10月1日(土)以降に電話、ファクス、Eメールのいずれかで住所、氏名、学年、電話番号、希望する部を伝える

申込・問い合わせ先 同館(金～日曜日 午後2時～9時)
☎(983)7755
☎(983)7756
✉info@hoshinoyakata.com

**福岡都市圏広域行政事業組合
植樹に参加しませんか
水郷ひたの森づくり(無料)**

大分県日田市は、筑後川の流域にあり、山々の緑と清流の里「水郷ひた」として知られており、毎年「市民参加の森づくり大会」が開催されています。
水の大切さを学び、筑後川への感謝の気持ちを込めて、植樹活動に参加しませんか。

対象 福岡都市圏に居住する小学生以上で、植樹活動ができる人
※小学生は保護者が同伴してください。

日時 11月5日(土)

午前8時15分～午後4時15分
(少雨決行)

集合・解散場所 福岡市役所(福岡市中央区天神1-8-1)

定員 60人(申込多数の場合抽選)

申込期限 10月12日(水)

※申込方法など、詳しくはウェブサイトを確認してください。
申込・問い合わせ先 同組合事務局
☎(733)5004
☎(733)5005
✉fukuokatoshiken@nifty.com



▲福岡都市圏ウェブサイト

その他

**利用しませんか
預けて安心
自筆証書遺言書保管制度**

本人が自書した自筆証書遺言書を法務局で保管する制度があります。制度を利用することで、遺言者本人の死亡後に遺言が相続人などに発見されなかったり、一部の相続人などに改ざんされたりすることを防ぐことができます。また、相続開始後に家庭裁判所における検認手続きが必要になります。
自分の財産を大切な家族へ確

実に託すために、この制度を活用してください。
※申請手続きには予約が必要が必要です。詳しくは法務省ウェブサイト(☎http://www.moj.go.jp/MINJI/minji03_00051.html)を見るか、問い合わせしてください。

申請・問い合わせ先 福岡法務局 筑紫支局総務課
☎(922)2881
☎(922)3342

**施設の利用を再開します
白水池コミュニティセンター
予防保全工事が完了**

白水池コミュニティセンター(公民館)の予防保全工事が完了し、9月1日から施設の使用が再開されました。
問い合わせ先 同コミュニティセンター
☎(502)9200(☎兼用)



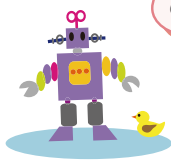
新型コロナウイルス感染症を疑ったときの相談・受診方法を

発熱などの症状がある人は、まずは、かかりつけ医に電話相談してください。
かかりつけ医がない人は、近くの医療機関(次の4院を除く。福岡徳洲会病院・福岡大学筑紫病院・済生会二日市病院・自衛隊福岡病院)に電話相談してください。

相談した医療機関で診療・検査ができない場合や、相談する医療機関に迷った場合は、筑紫保健福祉環境事務所(受診・相談センター)に電話で相談してください。

問い合わせ先 筑紫保健福祉環境事務所(受診・相談センター)
受付時間 月～金曜日(祝日を除く)の午前8時30分～午後5時15分
☎(707)0524
☎(513)5598

※土・日曜日、祝日、夜間は、24時間対応相談窓口(☎(643)3288 ☎(643)3697)に連絡してください。



あそぼ～

児童センター



児童センターは、18歳未満であれば誰でも利用できます。乳幼児(未就学児)は保護者同伴でお願いします。行事がない時でも、いろいろな遊具などで楽しく遊べます。ぜひ、利用してください。

◆⑨は申し込みが必要な行事です。10月1日(土)午前10時から、電話(午後6時まで)または直接窓口で受け付けます(先着順)。小学生以上は本人が申し込んでください。◆金額は参加費または材料費です。◆小学生以上(保護者を含む)は必ずマスクの着用をお願いします。未就学児のマスク着用は任意ですが、人との距離の確保や咳エチケットなどの配慮をお願いします。◆発熱や風邪などの症状がある場合は、利用できません。◆来館者が多い場合は、入場制限を行う場合があります。◆天候や新型コロナウイルス感染状況により、行事を変更または中止する場合があります。



春日市児童センター
ウェブサイト

開館時間

- ①午前10時～11時50分
- ②午後1時～2時40分
- ③午後3時～4時50分

※館内消毒のため3区分に分けています。
※1人当たり1日1区分の利用です。

今月の休館日

3日(月)、10日(月)・(祝)、11日(火)、
17日(月)、18日(火)、24日(月)、31日(月)

10月の行事予定

須玖児童センター		須玖南2-120 ☎(573)2431 ☎(584)7739	
小学生	屋上DEあそぼ	5日(水)、12日(水)、19日(水)、26日(水)	午後4時～4時45分、当日先着15人 ※雨天中止です。
	すぐリンピック「トランプ大会」	2日(日)	午後3時10分～4時(受付:午後3時～)、当日先着12人
	おまたせトランポリン	8日(土)	午前10時30分～11時、⑨12人
中学生	みんなで工作「シャカシャカパッチを作る」	23日(日)	午後1時15分～2時15分、⑨12人
	トワイライトゾーン	1日(土)、15日(土)	午後5時～5時40分、当日先着10人
	おまたせ!トランポリン(1歳以上)	8日(土)	午前11時10分～11時40分、⑨12組
乳幼児	子育て講演会「子育ての楽しさは絵本から」	14日(金)	午前10時30分～11時30分、⑨15組
	親子であそぼう「ミニミニハロウィン」	23日(日)	午前11時～11時20分、当日先着10組
	秋まつり	26日(水)	午前10時30分～11時30分、⑨20組、50円
	ヨチヨチ広場(0～1歳児向け)	5日(水)、6日(木)	午前11時～11時30分、⑨15組
	ニコニコくらぶ(2歳以上向け)	20日(水)、21日(木)	午前11時～11時30分、⑨15組
	親子サロン(0～3歳児向け)	28日(金)	午前11時～11時30分、⑨15組
	親子でぎゅっ!	7日(金)、12日(水)、21日(金)、22日(土)、4日(火)、13日(木)、25日(火)、27日(木)	午後1時30分～1時50分、当日先着10組 午前11時～11時20分、当日先着10組
子育て相談	19日(水)	午前10時～11時45分、当日先着3組	

光町児童センター		光町2-180-4 ☎(501)7014 ☎(501)7033	
小学生	屋上DEあそぼ	1日(土)、23日(日)	午後3時15分～4時(受付:午後3時～)、当日先着10人 ※雨天中止です。
	ワイワイ広場「ナソレ脳トレクイズに挑戦」	2日(日)	午後3時15分～4時(受付:午後3時～)、当日先着15人
	おはなしタイム(ミニ)	9日(日)	午後1時15分から30分程度(受付:午後1時～)、当日先着10人
中学生	かんたん工作「バスポムを作ろう」	8日(土)、30日(日)	午前10時15分～11時15分、⑨15人、50円
	ワイワイ広場「秋休みお楽しみ会」	7日(金)	①午前10時15分～11時、②午後1時15分～2時、③3時15分～4時(受付:各回15分前)、当日先着各15人
	ワイワイ広場「しゃぼん玉を飛ばそう」	29日(土)	午後3時15分～4時(受付:午後3時～)、当日先着10人
乳幼児	トワイライトゾーン	1日(土)、7日(金)、8日(土)、23日(日)	午後5時～5時40分、当日先着10人 ※7日(金)はお楽しみがあります。
	楽しいおはなし会(ミニ)	4日(火)	午前11時から30分程度、当日先着10組
	あきまつり(午後)	19日(水)	午後1時30分～2時15分、⑨12組、100円
	あきまつり(午前)	20日(木)、21日(金)	午前10時30分～11時15分、⑨12組、100円
	ワイワイ幼児タイム(3歳以上向け)	9日(日)、29日(土)	午前10時30分～11時、⑨12組
	ヨチヨチ広場(0～1歳児向け)	13日(木)、14日(金)、27日(木)、28日(金)	午前11時～11時30分、⑨12組
	ニコニコくらぶ(2歳以上向け)	5日(水)、6日(木)、25日(火)、26日(水)	午前10時30分～11時、⑨12組
親子サロン(0～3歳児向け)	12日(水)	午前10時30分～11時、⑨12組	
おひさま広場	5日(水)、6日(木)、13日(木)、14日(金)、25日(火)、26日(水)、27日(木)、28日(金)	ニコニコ、ヨチヨチ終了後15分程度	

毛勝児童センター		大土居1-38 ☎(581)5614 ☎(581)5616	
小学生	運動あそび「卓球大会」	1日(土)	午後3時15分～4時、当日先着15人
	心に残るおはなし会	2日(日)	午後3時15分～3時30分、当日先着8人
	かけつ広場「秋休みビンゴ大会」	7日(金)	①午後1時30分～2時30分②午後3時40分～4時40分、当日先着各20人 ※どちらか1回のみです。
中学生	作ってあそぼう「手袋シアターを作ろう」	8日(土)、9日(日)	午後3時15分～4時、当日先着15人
	トワイライトゾーン	2日(日)、8日(土)、9日(日)、23日(日)、30日(日)	午後5時～5時40分、当日先着10人
	ミニミニおはなし会	5日(水)	午前11時～11時20分、当日先着8組
乳幼児	幼児タイム	29日(土)	午前11時～11時30分、⑨15組
	ニコヨチ	12日(水)、13日(木)	午前11時～11時30分、⑨15組
	ヨチヨチ広場(0～1歳児以上向け)	25日(火)、26日(水)	午前11時～11時30分、⑨15組
	ニコニコくらぶ(2歳以上向け)	27日(木)、28日(金)	午前11時～11時30分、⑨15組
	親子サロン(0～3歳児向け)	20日(木)	午前11時～11時30分、⑨15組
	にこちゃん広場	12日(水)、13日(木)、25日(火)、26日(水)、27日(木)、28日(金)	ニコヨチ、ニコニコ、ヨチヨチ終了後15分程度

白水児童センター		天神山1-213 ☎(593)2777 ☎(593)2801	
小学生	わんぱく広場「アイロンビーズでキーホルダーを作ろう」	7日(金)、8日(土)	午後1時15分～2時、(受付:午後1時～)、当日先着15人
	わんぱく広場「秋のおたのしみ会」	9日(日)	①午後2時～2時30分、(受付:午後1時45分～)、②午後3時30分～4時、(受付:午後3時15分～)、当日先着各20人
	わんぱく広場「なべぶた卓球で職員とあそぼう」	23日(日)	午後1時15分～1時45分、(受付:午後1時～)、当日先着10人
中学生	作ってわくわく「ハロウィン制作」	29日(土)、30日(日)	午後1時15分～2時、⑨15人
	トワイライトゾーン	5日(水)、9日(日)、16日(日)、19日(水)、29日(土)	午後5時～5時40分、当日先着10人
	わくわく幼児タイム	27日(木)	午前10時30分～11時、⑨15組
乳幼児	親子で体操(2歳以上向け)	30日(日)	午前10時30分～11時、⑨15組
	ヨチヨチ広場(0～1歳児向け)	19日(水)、20日(木)	午前10時30分～11時、⑨15組
	ニコニコくらぶ(2歳以上向け)	12日(水)、13日(木)	午前10時30分～11時、⑨15組
	親子サロン(0～3歳児向け)	25日(火)、26日(水)	午前10時30分～11時、⑨15組
	ぴよちゃん広場	12日(水)、13日(木)、19日(水)、20日(木)	ニコニコ、ヨチヨチ終了後15分程度

●総人口	112,942人 (前月 +41)	●増	転入 581人
女: 58,294人 (前月 +34)			出生 69人
男: 54,648人 (前月 +7)		●減	その他 11人
●世帯数	50,614世帯 (前月 +4)		転出 539人
			死亡 80人
			その他 1人

SNS・メールもチェック



春日市LINE
公式アカウント
ID: @kasuga_fukuoka



広報 @kasuga_PR 防災 @kasuga_bousai
採用 @kasuga_saiyo 防犯 @kasuga_bouhan
環境 @kasuga_kankyo 納税 @kasuga_nouzei
スポーツ @kasuga_sports 地域教育 @kasuga_manabou
新型コロナウイルス感染症対策本部 @kasuga_CoV
奴国の丘歴史資料館 @kasuga_nakoku



議会
男女共同参画センターじよなさん



環境 @kasuga_kankyo
食育 @kasuga_syokuiku
人権 @kasuga_jyonasan
子育て @kasuga_kosodate
かすがカメラ部 @kasuga_camera_club



春日市総合
情報メール

メール登録用 アプリiPhone版 アプリAndroid版

アプリで登録する場合の登録用空メールアドレス入力画面で「メール登録用」QRコードを読み取ってください。

★ 緊急医療情報 ★

救急電話相談・医療機関案内

#7119 ☎(471)0099

急な病気やけがの対処についてや救急車の利用、最寄りの医療機関などのアドバイスを行います(24時間、年中無休)。夜間当番医など、詳しくはウェブサイト(☎1001374)をご覧ください。

休日当番医

当番医は変更になることがあります。必ず事前に問い合わせてください。

午前9時～午後5時 内 内科、外 外科、産 産婦人科

20日(日)	<ul style="list-style-type: none"> 内 おかもと内科医院 ☎(595)6608 内 福岡徳洲会病院 ☎(573)6622 外 まつしたクリニック ☎(555)5760 外 福岡徳洲会病院 ☎(573)6622 産 まなべ産婦人科医院 ☎(571)4307 	16日(日)	<ul style="list-style-type: none"> 内 大西内科クリニック ☎(595)2001 内 自衛隊福岡病院 ☎(581)0431 外 青柳外科医院 ☎(922)2770 内 自衛隊福岡病院 ☎(581)0431 産 西尾産婦人科医院 ☎(928)1103
9日(日)	<ul style="list-style-type: none"> 内 かんざき内科クリニック ☎(920)2626 内 済生会二日市病院 ☎(923)1551 外 かなえ整形外科 ☎(583)3313 外 済生会二日市病院 ☎(923)1551 産 あまがせ産婦人科 ☎(572)5503 	23日(日)	<ul style="list-style-type: none"> 内 クリニックみらい ☎(926)1100 内 福岡大学筑紫病院 ☎(921)1011 外 岩崎外科胃腸科医院 ☎(925)1526 外 福岡大学筑紫病院 ☎(921)1011 産 牛島産婦人科医院 ☎(921)2511
10日(月)・祝	<ul style="list-style-type: none"> 内 原病院 ☎(581)1631 内 丸山病院 ☎(922)9001 外 さもと脳神経外科クリニック ☎(595)2626 外 福岡徳洲会病院 ☎(573)6622 産 女性クリニックみのり ☎(555)3663 	30日(日)	<ul style="list-style-type: none"> 内 馬場内科・乗本こころのクリニック ☎(558)3158 内 秦病院 ☎(501)1111 外 ごう脳神経外科クリニック ☎(951)5219 外 諸岡整形外科病院 ☎(952)8888 産 永川産婦人科医院 ☎(922)3164

小児救急電話相談

#8000 ☎(731)4119

平日夜間(午後7時～翌朝7時)、土曜日(正午～翌朝7時)、日曜日(午前7時～翌朝7時)の子どもの急な病気やけがに対する処置の判断に困ったときに、看護師や小児科医がアドバイスします。

小児科夜間・休日救急診療

福岡大学筑紫病院 ☎(921)1011	(月)・(火)・(金) 午後5時～9時30分
福岡徳洲会病院 ☎(573)6622	(火)・(木)・(土) 午後5時～9時30分 (日) 午前9時～午後9時30分

※祝日の診療時間は、いずれも午前9時～午後9時30分です。
※受付終了は午後9時です。
※救急診療部からの支援体制を図る場合があります。

口腔保健センターちくし 休日急患歯科診療所 ※診療は急患のみ

春日原北町1-3-6 筑紫歯科医師会館内 ☎(571)0118
受付日時 日曜日・祝日・盆の午前9時～午後1時
年末年始の午前9時～午後4時

今月の納期

納税は便利な口座振替のご利用を!

- 市民税・県民税(普通徴収) 3期
- 国民健康保険税 5期
- 後期高齢者医療保険料 4期
- 介護保険料 5期

※末日が休業日のときは、翌営業日が納期限です。

※QRコードは欄デンソーウェブの登録商標です。

皆で祝う周年事業に
早いもので、今年度も残り期間半分。市制50周年事業もクライマックスに向かっていきます▼私がソロモンに派遣されていた頃、ジャICAボラントニアがソロモンに派遣されて40周年ということで、記念行事を開催しました。現地の人々にもっと日本文化に触れてもらおうと内容は盛りだくさん。特に、柔道の実演には拍手喝采。折り紙、書道など初めての体験に、参加者は興味津々。新聞にも取り上げられ、開催した私たちも楽しませてくれました▼しかし、首都や主要都市で開催したため、多くの地方都市ではあまり盛り上がりません。インターネット環境や人員が厳しかったとはいえ、参加できる人のみが楽しめる行事になってしまいました▼市制50周年も折り返し地点。行事に参加できない人にも周年事業の盛り上げを届け、1人でも多くの人の心に残ればと願います。☺

新型コロナウイルス

オミクロン株対応型ワクチン接種開始

国の方針に基づき、10月4日(火)から集団接種会場(総合スポーツセンター)で使用するワクチンをオミクロン株対応型のワクチンに切り替えます。

3・4回目接種が未接種の人で、接種を希望する人は手元にある接種券で予約できます。紛失している場合などは再発行申請手続きが必要です。

なお、新たに4回目接種の対象となる人(12~59歳で今まで基礎疾患などなく、対象でなかった人)は10月中旬から順次接種券などを送付します。接種券の発送スケジュールや最新情報は市ウェブサイトで確認してください。



▲市ウェブサイト
(新型コロナウイルス接種)

●オミクロン株対応型ワクチン接種対象者(予定)

- 12歳以上で次のいずれにも該当する人
- ▷2回目以上のワクチン接種が完了している
- ▷前回の接種から5カ月以上経過している

今後の接種券の送付予定

- ▷新たに対象となる人(12~59歳の今まで対象でなかった人)は10月中旬から下旬にかけて送付予定
- ▷前回接種から5カ月が経過していない人には、経過する時期に接種券を送付します。
- (例)3回目接種を令和4年2月20日に受けたが4回目接種の対象ではなかった人→10月中旬に発送
- (例)4回目接種を同4年7月20日に受けた人→12月中旬に発送

●集団接種会場で使用するワクチン

火・土曜日:オミクロン株対応型ファイザー

金曜日:オミクロン株対応型モデルナ(18歳以上)

※集団接種会場の接種曜日や時間帯などは変更になることがあります。

ワクチン予約は
電話かLINEで

電話:市コールセンター

☎(558)9988

※通話料がかかります。

受付時間

- ▷月~金曜日(祝日を除く):
午前9時~午後7時
- ▷土・日曜日、祝日:
午前9時~午後5時

ライン

LINEアプリ(無料)アップストアは、「App Store」または「Google Playストア」からインストールしてください。



▲市LINE
公式アカウント

問い合わせ先 健康スポーツ課健康づくり担当 ☎(501)1134 ☎(501)1135 ㊟1008753

10月16日(日)はいきいきフェスタ開催に伴い交通規制などを行います

●いきいきプラザ前の道路通行止め

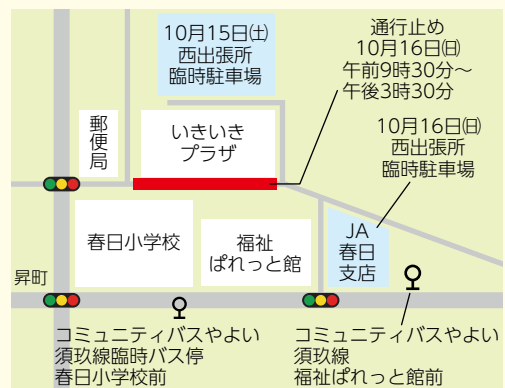
午前9時30分から午後3時30分までは車両の通行ができません。

●コミュニティバスやよい(須玖線2~8便)バス停の変更

- ▷バスセンター発(泉回り)
福祉ばれっと館前、いきいきプラザ前には停車しません。臨時バス停は春日小学校(校庭側)前です。
- ▷バスセンター行(弥生回り)
いきいきプラザ前には停車しません。福祉ばれっと館前バス停を利用してください。

●西出張所利用者の臨時駐車場

- ▷10月15日(土) いきいきプラザ裏の親水公園駐車場
- ▷10月16日(日) JA春日支店の駐車場



問い合わせ先 健康スポーツ課健康づくり担当 ☎(501)1134 ☎(501)1135 ㊟1010807