

奴国なこくかあらばん

第五号
令和四年五月十日

- ・ 昨年度地中レーダー探査した春日北小学校を子ども達と発掘します。
- ・ 今年度の須玖岡本調査の予定。
- ・ 武末名誉館長の「就任1年を終えて」

子ども達が体験した地中レーダー探査で、小学校地下に遺跡の反応!!

令和3年12月1日、春日北小学校6年生と奈良文化財研究所金田明大さん、春日市文化財課が、同小学校のグラウンドにどのような遺跡があるのかを地中レーダー探査で調べました。

令和4年1月13日、金田さんによる報告会が、多目的ホールで行われ、子ども達は熱心に聞いていました。探査結果は、グラウンドの地下に建物跡や溝などの遺跡があるということでした。

金田さんは、最後に子ども達へ「勉強も、それ以外でも得意なことをみつけて、今私達が暮らす世界を少しでも良くする人になってください。」と伝えました。



▲レーダー探査の様子

まっすぐに探査機を押して、裏に取り付けた機械が地下の様子を計測します

地中レーダー探査の結果を受け、今年度は、子ども達と発掘調査

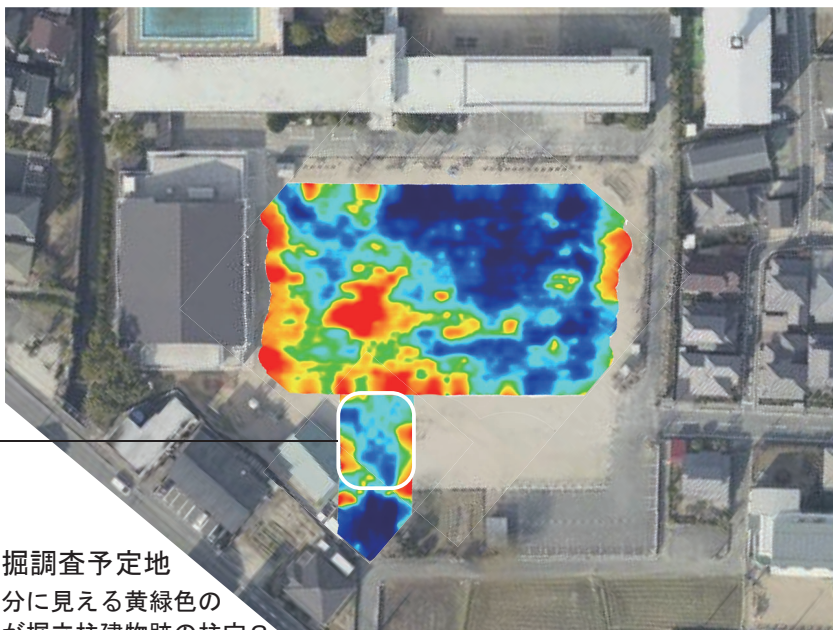
今年度は、地中レーダー探査の結果を確認するために、春日北小学校協力の下、発掘調査を行います。

ただし、発掘調査を行うのは、運動会や体育の授業でも使う小学校のグラウンドです。このため夏休み期間中に、地中レーダー探査で興味深い反応があったいくつかの場所の一箇所に、ポイントを絞り発掘調査を行います。

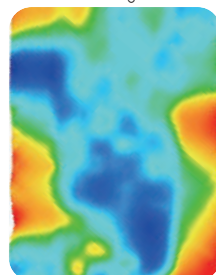
限られた期間、範囲の調査ですが、王宮の発見につながるような、建物跡や重要な遺物などが発見されるかもしれません。

地中レーダー探査で見られた反応は、弥生時代の遺跡なのか、それとも別のものか、子ども達と一緒に究明していければ良いと思います。このような発掘調査を毎年継続していけたらと考えています。

発掘調査については、春日北小学校の児童や、去年、地中レーダー探査を体験した卒業生である春日北中学校の生徒に声をかける予定です。詳細は後日、子どもたちにお知らせします。



▶レーダー探査の結果
穴などがある場所が赤色、緑色や水色などに変化します。その部分には建物や溝などの遺跡がある可能性があります。



◀発掘調査予定地

上半分に見える黄緑色の点々が掘立柱建物跡の柱穴？

令和4年度の須玖岡本遺跡 発掘調査・地中レーダー探査

令和4年度は、須玖岡本遺跡について2件の発掘調査と2件の地中レーダー探査を行います。いずれも史跡となった土地です。

発掘調査は、諸岡川の東側(岡本7-55)を5月後半から、奴国の丘歴史公園と岡本公園の間の林(岡本6-1-1)を12月から実施します。この2箇所は、昨年度地中レーダー探査を行い遺跡の反応が出た地点です。過去に甕棺が出たという話などがあります。大きく地形が変わっており、発掘調査で確認しようと考えています。どんな遺跡が出るのか、本来の地形はどの程度残っているのか、明らかにしたいと思います。

地中レーダー探査は、熊野神社北側(岡本2-1-91-1)と岡本7丁目(岡本7-45)で行います。どんな遺跡が、どれくらい残っているのかを最新の技術で調べていきます。

発掘調査も、地中レーダー探査も、興味のある方は遠慮なく声をかけてください。



武末純一名誉館長 就任1年を終えて

昨年の3月22日に春日市奴国の丘歴史資料館の名誉館長になり、あつという間に1年が経ちました。困難も含めて楽しくて、いろんな夢もできました。

まず、8月21日～9月26日までの企画展「弥生時代の権」では、会計年度任用職員さんも加わって平成19年以来14年ぶりに図録、それもこれまでとは一味違った図録を作りました。須玖遺跡群の他に各地の権(はかりのおもり)も借りて陳列したものの、コロナ禍の緊急事態宣言で全く開館できず残念でしたが、オンライン

特別展は多くの方々の目に触れ、1月～3月の民俗企画展「はかる」では須玖遺跡群の権を来館者にお披露目できました。

昨年、「北海道・北東北の縄文遺跡群」が世界遺産に登録され、世界遺産がないのは弥生時代と旧石器時代だけです。弥生時代の候補は、『魏志倭人伝』の記述と実際の様相が明らかでない北部九州の国々、対馬国から奴国までの国々し



▲考古企画展「弥生時代の権」の図録

特別展「弥生時代の権」がきっかけでボクは生まれたんだよ



須玖犬のスグちゃん

かありません。奴国の王都須玖遺跡群を世界遺産に！ 第一の夢です。

そのためには地域の方々の参画が欠かせません。資料館に「奴国クラブ(仮称)」を作り、市民が気軽に集まれる場をしたい！ 第二の夢です。

レーダー探査の結果、春日北小学校の校庭に重要な何かがありそうです。小学生や探査に参加した中学生と一緒に掘り、その成果を子どもたちが調べて展示し発表する！ 第三の夢です。夢は尽きません。文化財を使った地域づくりに、皆様のご助力を心よりお願い申し上げます。



▲3つの夢を語る武末純一名誉館長

※見学につきましては、新型コロナウイルス感染症の感染拡大の予防に、ご協力ください。

【問い合わせ先】春日市奴国の丘歴史資料館

Tel 092(501)1144
Fax 092(573)1077