

高齢者施設等一覧

(掲載エリア：春日市・大野城市・那珂川市・福岡市南区、博多区の一部)

令和8年
1月作成



介護保険制度や
利用できる介護保険サービス等について
もっと詳しく知りたい方へ

厚生労働省

介護サービス情報公表システム

検索



施設のサービス内容などの
詳細情報を検索・閲覧できます。

- 事業者の比較
- サービス概算料金試算
も可能です。

右の二次元コードを読み取ると、
システムにアクセスできます。



1. 高齢者向け住まいの種類



■ 介護保険施設

種類	目次	対象者	介護体制	特徴
① 介護老人福祉施設 (特別養護老人ホーム)	1 ページ	要介護3～	施設スタッフが 対応	比較的費用が安い
② 介護老人保健施設	2 ページ	要介護1～	施設スタッフが 対応	在宅復帰が前提
③ 介護医療院	2 ページ	要介護1～	施設スタッフが 対応	医療処置と介護の 両方が必要な人

■ 認知症対応型共同生活介護

種類	目次	対象者	介護体制	特徴
④ グループホーム	3 ページ	要支援2～	施設スタッフが 対応	認知症の方向け 少人数・ 家庭的な環境

■ 有料老人ホーム等

種類	目次	対象者	介護体制	特徴
⑤ 介護付き 有料老人ホーム	4 ページ	※要支援1～	施設スタッフが 対応	介護サービスが 施設内で完結
⑥ 住宅型 有料老人ホーム	5、6 ページ	※自立～	外部サービス利用	介護は 必要に応じて追加
⑦ サービス付き 高齢者向け住宅	7 ページ	※自立～	外部サービス利用	自由度が高い

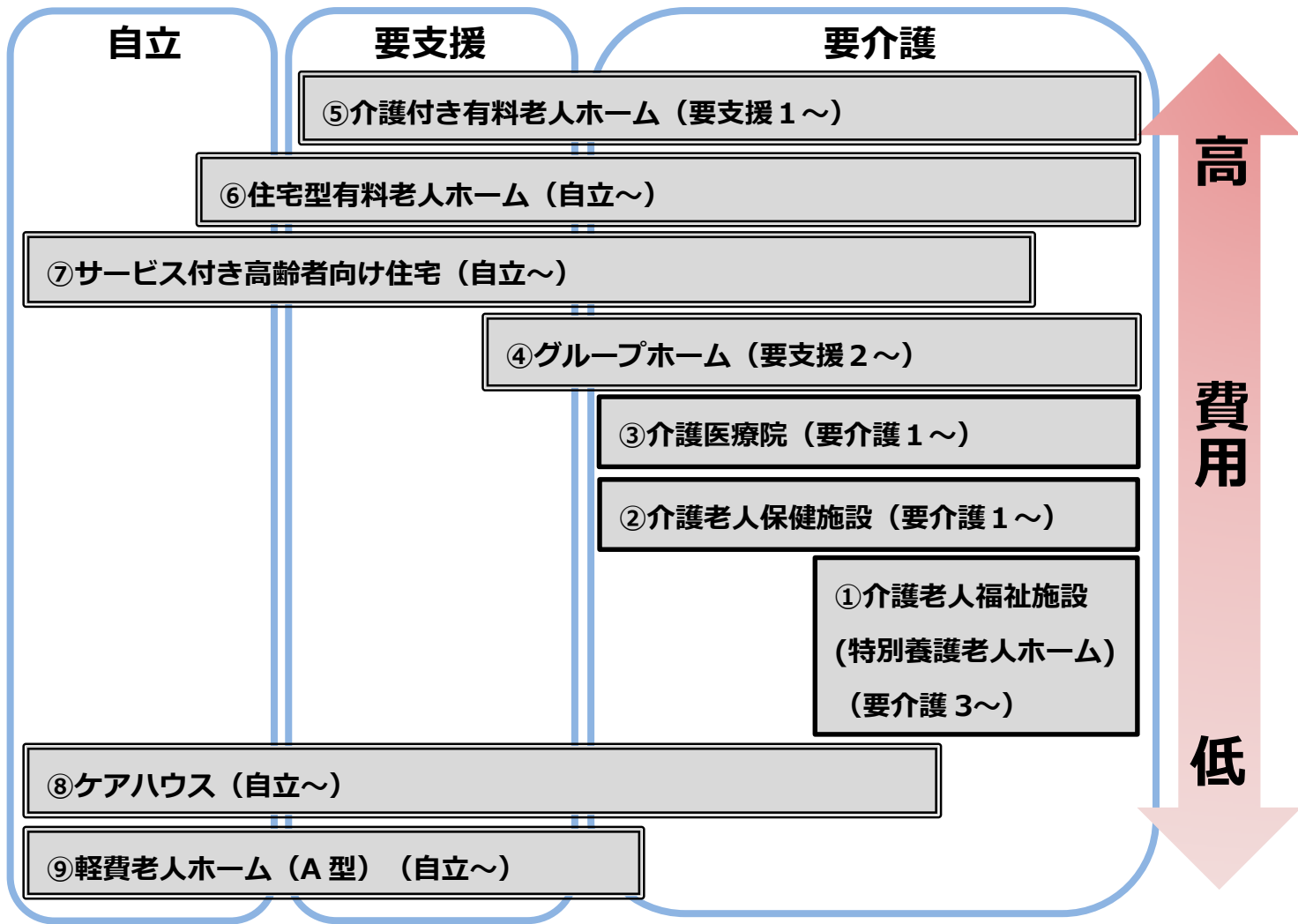
※ 施設に併設されている居宅サービス事業所を利用できる場合もあります。

■ その他の施設

種類	目次	対象者	介護体制	特徴
⑧ ケアハウス	8 ページ	※自立～	外部サービス利用	要介護状態になっ ても利用可
⑨ 軽費老人ホーム (A型)	8 ページ	※自立～	外部サービス利用	比較的 元気な方向け

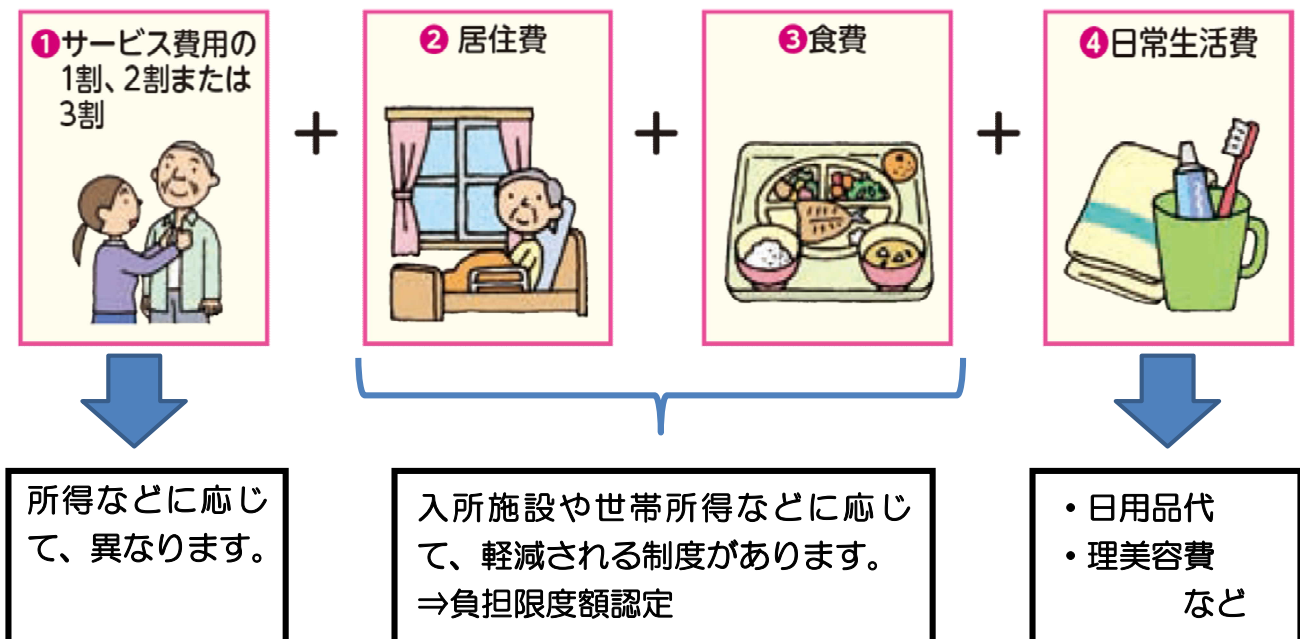
※入居要件は施設により大きく異なりますので、詳しくは各施設へお尋ねください。

2 施設の利用料金と介護度について (めやす)



3 利用料金について ※ 詳しくは、各施設にお問い合わせください。

介護保険施設に入所した場合は、下の①～④が利用者の負担となります。



①特別養護老人ホーム

- 基本的に、終身利用が可能だが、常に医師の治療が必要な人は入所できない。
- 常時介護が必要で、自宅での生活が困難な人が対象。
- 原則として、入所時に要介護3以上の認定が必要。
- 入所一時金などは不要。入所希望者が多く、なかなか入所できないことがある。

※「○」→施設所在市町村の住民の方のみが入所できる施設です。入所要件などは、施設にお問い合わせください。

地域密着型	施設名	法人名	郵便番号	施設所在地	電話番号	FAX	入所定員
	かすがの郷	仁風会	816-0841	春日市塚原台3丁目129	595-6060	595-6361	100
	グレイシャス春日	あすか福祉会	816-0849	春日市星見ヶ丘2丁目55-1	586-9411	586-9412	80
○	桜ヶ丘	徳和会	816-0872	春日市桜ヶ丘4丁目28-1	586-6811	586-6812	29
	はなつくし	つくし福祉会	816-0902	大野城市乙金3丁目18-10	580-8080	580-8081	80
	悠生園	悠生会	816-0906	大野城市中2丁目5-5	504-1000	504-2192	183
○	悠生園ユニット	悠生会	816-0906	大野城市中2丁目5-5	504-1000	504-2192	27
	ねむのき	那珂川福祉会	811-1222	那珂川市下梶原2丁目6-3	952-1122	954-1960	50
○	ねむのきユニット	那珂川福祉会	811-1222	那珂川市下梶原2丁目6-3	952-1122	954-1960	20
	凧の郷	春光会	811-1244	那珂川市山田1115番地1	408-9653	408-9793	80
	回生園	誠心会	811-1312	福岡市南区横手南町3丁目-8	573-2705	585-1125	50
	回生園 式番館	誠心会	811-1314	福岡市南区的場2丁目3-6	573-1717	573-1212	80
	ムーンシャドウ	徳和会	811-1321	福岡市南区柳瀬1丁目15-1	558-2033	558-2035	100
	りんごの丘	そよかぜの会	812-0874	福岡市博多区光丘町1丁目-2-41	502-7901	502-7902	50
	薔薇の樹苑	徳和会	816-0877	福岡市博多区元町2丁目1-7	571-6500	571-6565	70
○	りんごの家	そよかぜの会	812-0881	福岡市博多区井相田3丁目-8-1	592-5765	592-5870	29
	アットホーム諸岡	敬愛園	812-0894	福岡市博多区諸岡2丁目-13-32	588-5885	588-5882	80

※詳細は直接各施設にご確認ください。

②介護老人保健施設

- ・病院と自宅の中間施設。原則、入所期間は、おおむね3か月。
- ・状態が安定している人が在宅復帰できるよう、リハビリや介護が受けられる。

施設名	法人名	郵便番号	施設所在地	電話番号	FAX	入所定員
はなつくし	医療法人 つくし会病院	816-0807	春日市宝町3丁目23-1	585-4666	585-4663	80
くすの郷	医療法人 同仁会	816-0901	大野城市乙金東2丁目17-3	504-2555	504-2533	100
カトレア	医療法人社団 三光会	816-0956	大野城市南大和2丁目7-1	595-6101	595-6103	100
あじさい	社会福祉法人 那珂川福祉会	811-1222	那珂川市下梶原2丁目6-1	954-1000	954-1505	80
湯乃里まとは	医療法人 福弘会	811-1314	福岡市南区的場2丁目32-17	501-3100	501-5005	100
ケアセンター サンハウス	医療法人 友愛会	816-0894	福岡市博多区諸岡4丁目28-32	571-8222	571-8275	90

③介護医療院

- ・長期療養が必要な人のための施設。
- ・慢性疾患の看護や介護に重点を置いている。
- ・医療的なケアを必要とする人が利用できる。

施設名	法人名	郵便番号	施設所在地	電話番号	FAX	入所定員
おとがね 介護医療院	医療法人 同仁会	816-0901	大野城市乙金東4丁目12-1	503-7070	503-7855	54
医療法人 つくし会病院 介護医療院	医療法人 つくし会 病院	816-0902	大野城市乙金3丁目18-20	503-2261	503-2474	120

※詳細は直接施設にご確認ください。

④グループホーム (認知症対応型共同生活介護)

- ・地域密着型サービスのため、春日市に住民登録をし、居住歴が3ヶ月以上ある人が対象となる。
- ・要支援2または要介護1以上の認定がある人が対象。
- ・5～9人単位のユニットケア。入居一時金(敷金)が必要。
- ・家事は職員と利用者が共同で行い、食事・入浴などの介護や機能訓練を受けることができる。

名称	開設者名	郵便番号	所在地	電話番号	FAX番号	ユニット	定員	構造	併設事業所
イコロの里	社会福祉法人 創生会	816-0812	春日市平田台1丁目138-2	595-8681	595-8682	2	18	平屋建	(同一敷地内) 介護付有料老人 ホーム デイサービス
アップルハート くつろぎ春日	麻生介護 サービス 株式会社	816-0824	春日市小倉3丁目71-5	573-1165	573-1166	1	9	2階建 2階	小規模多機能型 居宅介護
クローバー	社会福祉法 人 仁風会	816-0831	春日市大谷3丁目100	588-2277	588-2323	1	9	平屋建	小規模多機能型 居宅介護
アップルハート くつろぎ春日南	麻生介護 サービス 株式会社	816-0843	春日市松ヶ丘4丁目1	589-1330	589-1331	2	18	2階建 1・2 階	なし
ライフケアホーム 春日苑	株式会社 筑紫館	816-0855	春日市天神山6丁目22,23	575-6677	575-6678	2	18	2階建 1・2 階	小規模多機能型 居宅介護
さわやかテラス 春日	株式会社 ウェルフェ アネット	816-0863	春日市須玖南1丁目91	588-3307	588-3308	2	18	2階建 2階	小規模多機能型 居宅介護
グループ ひまわり館	株式会社 福岡 福祉会	816-0872	春日市桜ヶ丘8丁目29	593-2252	593-2262	1	9	6階建 2階	介護付有料老人 ホーム デイサービス

※詳細は直接施設にご確認ください。

⑤有料老人ホーム（介護付）

- ・日常生活上、必要なサービスを提供する高齢者の住まい。
- ・常駐している職員から24時間体制での介護サービスを受けることが可能。

施設名	郵便番号	所在地	電話番号	FAX番号	定員
プレジール春日	816-0805	春日市千歳町3丁目47-1	588-8411	588-8422	30
グッドタイムホーム2・春日	816-0812	春日市平田台1丁目138-2	595-8666	595-8678	90
さわやか春日館	816-0844	春日市上白水4丁目11	588-1600	588-1616	60
アンクラージュ大橋南	816-0872	春日市桜ヶ丘8丁目29	593-2252	593-2262	86
おとがねの郷	816-0901	大野城市乙金東4丁目11-1	503-7233	503-7230	60
ラ・ナシカ おとがな (地域密着型)	816-0902	大野城市乙金1丁目4-3	503-1177	503-1107	29
木もれ日の館（地域密着型）	816-0941	大野城市東大利3丁目11-22	593-2300	593-2366	29
ゆうゆうシニア館 ほたるの郷	816-0971	大野城市牛頸2丁目7-12	596-7538	596-7416	30
のいえ大野城南（地域密着型）	816-0971	大野城市牛頸4丁目5-3	589-1820	589-1822	15
メディカルケア 南ヶ丘 ※サービス付き高齢者住宅としても指定	816-0971	大野城市大字牛頸1034-66	595-2822		100
八重の杜	811-1211	那珂川市今光1丁目135	953-6800	953-6500	63
ゆうゆうシニア館・那珂川	811-1211	那珂川市今光8丁目3-13	952-2211	952-2221	46
ひばり苑	811-1216	那珂川市観晴が丘3丁目18	951-8050	951-8051	31
生涯介護付マイホーム こでまり	811-1222	那珂川市下梶原2丁目6-2	953-7200	953-7201	48
介護付有料老人ホーム オーベル諸岡	812-0894	福岡市博多区諸岡3丁目26-18	589-0011	589-0010	185

※詳細は直接施設にご確認ください。

⑥有料老人ホーム（住宅型）

- ・日常生活上、必要なサービスを提供する高齢者の住まい。
- ・心身の状態に応じてサービスを利用できる。
- ・介護が必要になると、外部のサービスを利用する。

施設名	郵便番号	所在地	電話番号	FAX番号	定員
グッドタイムホーム16 春日公園	816-0811	春日市春日公園3丁目46	589-6835	589-6826	49
ゆうゆうシニア館・春日公園	816-0814	春日市春日2丁目27	572-0008	572-2011	39
プライマリケアホームひゅうが 春日ちくし台	816-0822	春日市ちくし台5丁目132、 132-1	592-8700		102
有料老人ホーム フェリーチェ	816-0846	春日市下白水南5丁目27-1	571-1377	571-1375	29
パールフォレスト春日	816-0847	春日市大土居3丁目154-1	586-7980	586-7990	60
ケアライフ昇町	816-0851	春日市昇町6丁目122-1	513-1765	513-1756	68
心しあわせ楽園・春日	816-0852	春日市一の谷1丁目51-2	581-3560	581-3561	34
なごみのさと春日西	816-0852	春日市一の谷5丁目16	558-1571	558-1726	40
住宅型有料老人ホーム 咲久楽 春日天神山	816-0855	春日市天神山2丁目66	582-8383	558-4427	18
たいよう春日館	816-0855	春日市天神山3丁目-22	710-0530	510-5401	80
住宅型有料老人ホーム 咲久楽 春日須玖南	816-0863	春日市須玖南1丁目131	585-6820	558-5552	18
ゆうゆうシニア館・菜の花	816-0863	春日市須玖南4丁目14	581-0503	575-5700	27
ナーシングホームおおのじょう	816-0912	大野城市御笠川1丁目5-2	558-6217		63
有料老人ホーム あったかいこ	816-0931	大野城市筒井2丁目18-34	287-6363	093-338- 8172	18
こよいの里	816-0932	大野城市瓦田2丁目7-41	558-3615	558-3705	32
住宅型有料老人ホーム みどりの風下大利	816-0941	大野城市東大利2丁目7-7	585-3113	585-3103	42
SJR下大利	816-0952	大野城市下大利1丁目21-17	0120-990- 697		234
住宅型有料老人ホーム ヒーリングハウス水城	816-0952	大野城市下大利4丁目7-15	589-7321	589-7310	25
パールリバティ・ヴィラ	816-0964	大野城市南ヶ丘4丁目3-24	596-8887	596-8887	22
住宅型有料老人ホーム エレガンス月の浦	816-0983	大野城市月の浦4丁目1-2	589-8500	589-8501	13

※詳細は直接施設にご確認ください。

施設名	郵便番号	所在地	電話番号	FAX番号	定員
那珂川病院オレンジハウス 清和	811-1203	那珂川市片縄北3丁目17-7	952-1165	952-1155	48
住宅型有料老人ホーム すまいる	811-1224	那珂川市安徳687-1	953-6777		9
ゆるり	811-1235	那珂川市成竹字寺倉918	953-6280	953-6280	9
有料老人ホーム あおぞら油山	811-1246	那珂川市西畑423-3	403-7010		137
グランドG-1	811-1254	那珂川市道善1丁目121	951-1165	951-1212	80
あっとほ〜む 井尻Ⅱ	811-1302	福岡市南区井尻1丁目15-15	588-1755	588-1765	18
あっとほ〜む 井尻	811-1302	福岡市南区井尻1丁目17-1	572-4477	588-5278	28
ことぶきマンション	811-1311	福岡市南区横手4丁目13-31	588-2350	588-2351	52
オーベルおさ	811-1313	福岡市南区日佐2丁目1-26	588-0111	588-0112	95
ナーシングA-st. はかた南	811-1313	福岡市南区日佐4丁目24-11	588-1131	588-1132	30
ピパール 悠愛	811-1313	福岡市南区日佐5丁目18-10	588-1700	588-1701	16
スマイルホーム	811-1314	福岡市南区的場2丁目25-1	588-8220	588-8221	9
住宅型有料老人ホーム ささえあい太陽まとは	811-1314	福岡市南区的場2丁目37-2	588-7811		43
住宅型有料老人ホーム あったかいこ弥永	811-1323	福岡市南区弥永1丁目9-24	404-0994		48
アンリ南福岡	812-0877	福岡市博多区元町2丁目1-6	588-5522	588-5523	232
さわやかいそだ館	812-0881	福岡市博多区井相田3丁目3-18	588-0700	588-0705	50
すまいる家むぎの	816-0882	福岡市博多区麦野2丁目17-14	501-7270	501-7275	32
プライマリケアホーム ひゅうが博多麦野	812-0882	福岡市博多区麦野2丁目22-20	558-2120		162
さくら 2号館	812-0882	福岡市博多区麦野3丁目10-25	558-1215	558-1216	66
桜花の宴 悠愛	812-0882	福岡市博多区麦野3丁目16-30	588-5055	588-5052	16
サンホームさくら	812-0882	福岡市博多区麦野4丁目33-24	558-2658	558-2664	50
ひょうたん島	812-0894	福岡市博多区諸岡1丁目21-48	588-0015	588-0067	42

※詳細は直接施設にご確認ください。

⑦サービス付き高齢者住宅

- ・安否確認と生活相談サービス付きの民間の高齢者向け賃貸住宅。
- ・バリアフリー構造で、希望により食事や家事援助の提供が受けられる。
- ・介護不要な高齢者、もしくは要介護度の低い高齢者のための施設。
- ・介護が必要になると外部のサービスを利用する。
- ・介護施設に入所するのではなく、住宅の賃貸契約を結ぶ形をとる。

→かかる費用は… 敷金・礼金／家賃・光熱費（必要に応じて）介護サービス／食事提供サービス等

施設名	郵便番号	所在地	電話番号	FAX番号	定員
ケアライフ 上白水	816-0844	春日市上白水6丁目30-1	775-1165		52
はるのかぜ	816-0845	春日市白水ヶ丘2丁目134	582-1466		23
天神山テラス	816-0855	春日市天神山1丁目55-1	575-2060		40
東風の郷	816-0901	大野城市乙金東3丁目4-14	558-8182	558-8289	44
ライフパートナー 大野城	816-0905	大野城市川久保2丁目4-18	558-7770	558-7733	50
せんだんの丘	816-0911	大野城市大城4丁目2-13	580-8611		43
メディカルケア 南ヶ丘 ※介護付き有料老人ホームとしても指定	816-0971	大野城市大字牛頭1034-66	595-2822		100
あした天気になあれ	811-1204	那珂川市片縄東1丁目25-7	586-5642		51
ささえあい太陽 まとば	811-1314	福岡市南区的場2丁目37-2	588-7811		43
アルファリビング 博多南	811-1323	福岡市南区弥永3丁目3-1	0120 559-338		42
メディケアホーム 南福岡	812-0879	福岡市博多区銀天町2丁目2-6	558-6021		58
想美	812-0894	福岡市博多区諸岡1丁目24-25	588-6161	588-6166	50

※詳細は直接施設にご確認ください。

⑧ケアハウス

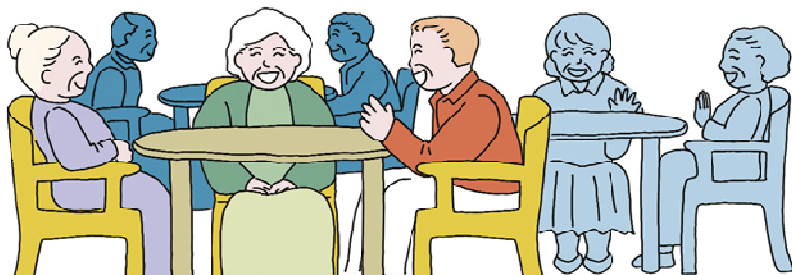
- ・60才以上で、家族の援助が困難な方を対象とした施設。所得に応じて費用が決まる。
- ・食事提供、生活支援に加え、必要に応じて外部の介護保険サービスが受けられる。

施設名	設置者 (社会福祉法人)	郵便番号	住所	電話番号	FAX	定員
かすがの郷	仁風会	816-0841	春日市塚原台3丁目129	595-2525	595-6361	30

⑨軽費老人ホーム（A型）

- ・60歳以上で、家族の援助が困難な方を対象とした施設。所得に応じて費用が決まる。
- ・日常生活を行うことはできるが、身体機能の低下により、自立した生活が不安な人の住まい。

施設名	設置者	郵便番号	所在地	電話番号	FAX	定員
なかがわ苑	緑山福祉会	811-1245	那珂川市大字別所579	952-5080	952-1158	50



※詳細は直接施設にご確認ください。

春日市のウェブサイトから、 介護保険についての情報が 確認できます！

URL

<https://www.city.kasuga.fukuoka.jp/>

トップページの「ページ ID 検索」にページ番号を入力し、「表示」をクリックするとページが表示されます。

サイト内検索	ページ ID 検索
ページ番号は半角数字7桁で入力してください。	
ページ ID 検索	表示

- 介護保険について知りたい・・・
まごころ～春日市の介護保険と高齢者サービス～
[ページ ID:1000944](#)
- 介護サービス事業所について知りたい・・・
介護保険サービス事業所ガイドブック
[ページ ID:1008160](#)
- 高齢者施設について知りたい・・・
高齢者施設等一覧
[ページ ID:1008160](#)
- 事業所の場所を知りたい・・・
ちずプラ

右の二次元コードを読み取ると、ちずプラのちず検索にアクセスできます。



URL

https://czpl.jp/kasuga_kaigoservice/

春日市 地域共生部 高齢課
〒816-8501 春日市原町3丁目1番地5
電話 (092) 584-1111