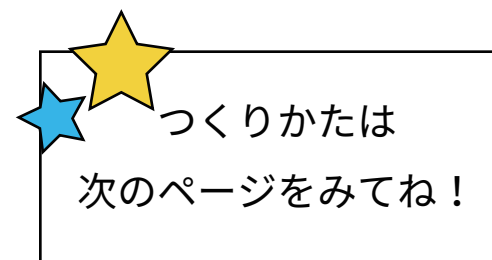




てかげえ 手影絵であそぼう！



かいちゅうでんとう 懐中電灯やライトなどの灯りの前に手をかざすと影ができます。
ゆび ひろ 指を広げたり、りょうて かさ 両手を重ねたりしながら、いろいろ どうぶつ かげ つく 色々な動物の影を作ってみましょう！

- ★ かんたん
- ★ ふつう
- ★ むずかしい



おまけ

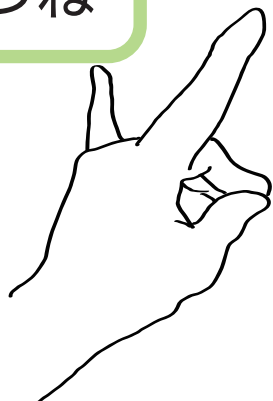


てかげえ 手影絵であそぼう！▶つくりかた

え かんさつ て かたち つく
絵をよく観察して手の形を作りましょう。

て かたち かげ かくにん
手の形ができたなら、影にうつして確認してみましょう！

きつね



ねこ



かに



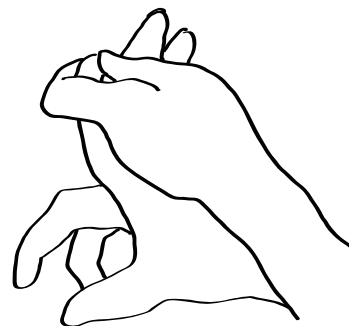
とり



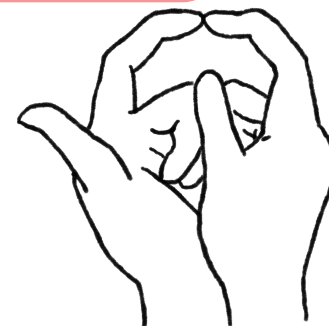
いぬ



うさぎ



やかん



じょうずに
できるかな？

