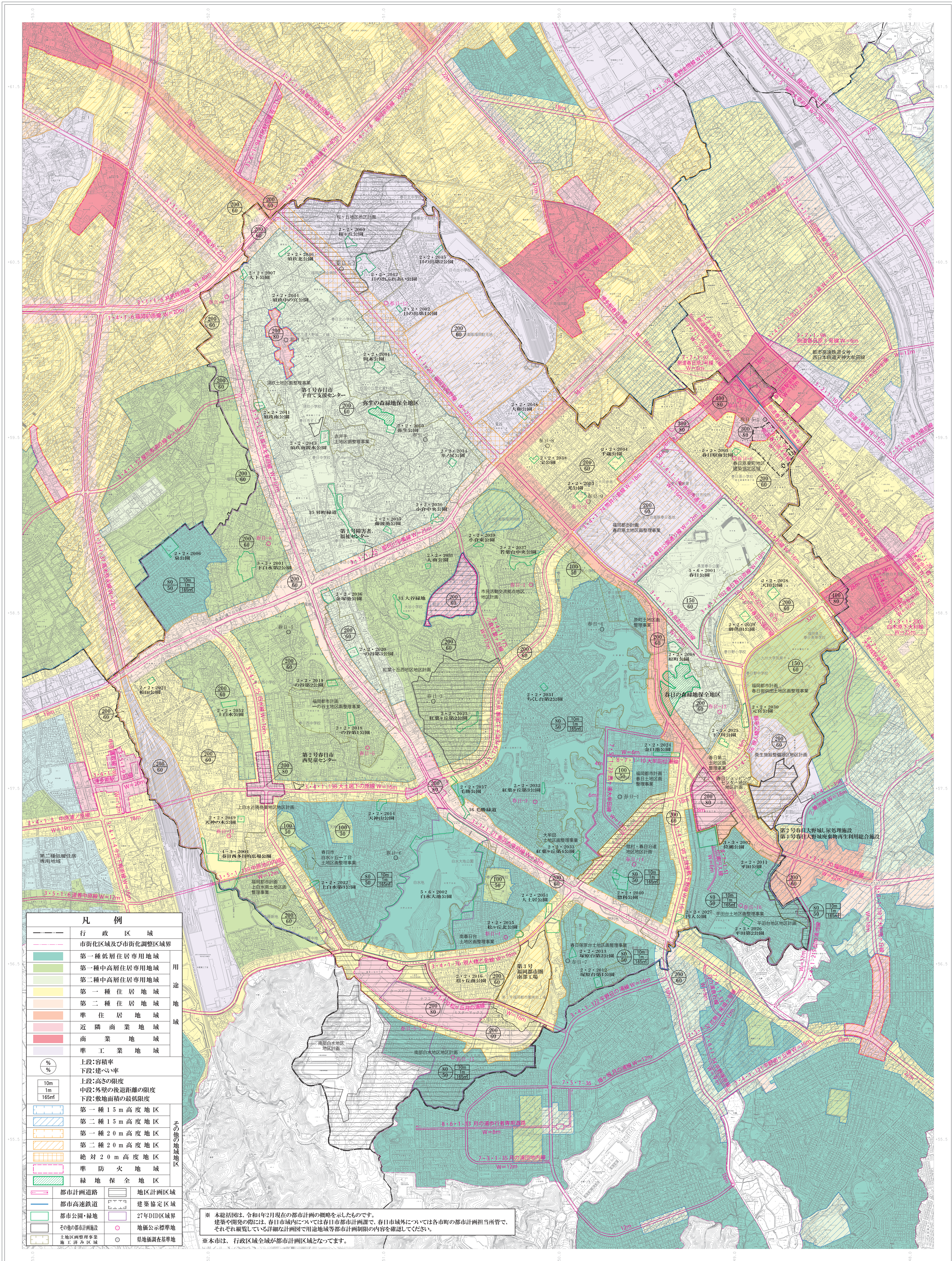


福岡広域都市計画総括図（春日市）

令和八年一月



A map of Higashi-Osaka City (東大阪市) and its surrounding areas. The city is shown in the center, with Osaka City (大阪市) to the west, Sakai City (堺市) to the south, and Suita City (吹田市) to the east. Other nearby cities like Hirakata City (河合市) and Moriguchi City (守口市) are also labeled. The map includes major roads and the city's boundaries.

△ 三角
□ 水準
● 多角点
▽ 公共基準点
・ 標高
┌ ┐ 壁
└ ┘ 無堅ろう
┌ ┐ 堅ろう角
└ ┘ 真幅
幅員 2m-4m
幅員 1m-2m
幅員 1m未満
並置
普通
特架通
架空
道路 線通
送電
都、市及様
町、村及市
大字、町
区
へ
か
上

[illegible]

春日市

印刷 東亜建設技術株式会社

平成14年測量
平成21年修正
平成23年修正
平成24年修正
平成27年修正
平成29年修正
平成30年修正
令和2年修正

1. 撮影 令和元年5月
2. 現調 令和2年7月
3. 測図 令和2年12月 デジタル図化機
この地図は、令和2年12月作成1:2,500の春日市基本図を縮小縮寫したものである。

1 : 10,000

「この測量成果は、国土地理院長の助言を受けて得たものである
(助言番号) 令 2 九公第 6 4 号」