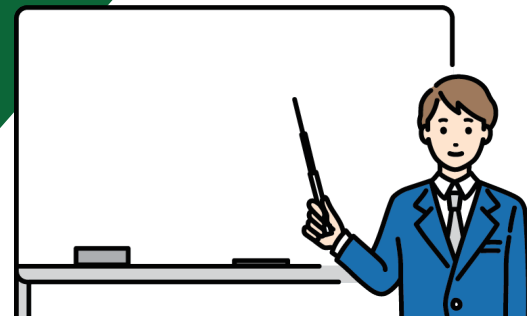


職員出前講座 「あすか市民塾」

令和
6年度

市職員が講師となって市民の皆さんのところに伺い、市の行政について分かりやすく説明します。
裏面の講座一覧よりご希望の講座をお申し込みください。



市ウェブサイト



対象

市内居住者または市内勤務者によって構成された10人以上のグループ

時間

午前10時～午後9時
(講義時間は原則90分以内)

期日

随時 ただし12月29日～1月3日までを除く
※土・日曜日、祝日は問いませんが、業務の都合上により、ご希望日に職員を派遣できない場合がありますので、あらかじめご了承ください。

場所

春日市内
(会場の手配や準備は、全て主催者側で行ってください)

申込方法

希望日の1週間前までに、指定の申込書に必要事項を記入し、文化スポーツ課まで郵送かFAX、または持参してください。また、市のウェブサイトの申込フォームからも申し込むことができます。

※申込書は文化スポーツ課（ふれあい文化センター旧館1階）か市ウェブサイトから入手できます。（一部の講座については1ヶ月前までに必着）



注意点

「あすか市民塾」は市民の皆さんの学習機会の拡大を図ることで、生涯学習及び市民参加のまちづくりを支援する目的で開講しています。苦情や要望をお受けする場ではありませんので、趣旨をご理解の上でお申し込みください。

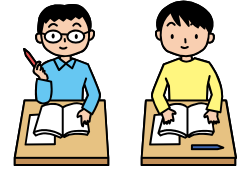
申込・お問い合わせ先

〒816-0831
春日市大谷6丁目24番地
春日市ふれあい文化センター 旧館1階
協働推進部 文化スポーツ課 文化担当
TEL:092-575-4121
FAX:092-593-7380



令和6年度「あすか市民塾」講座一覧

【講座内容(令和6年4月1日現在)】



◆ 行財政・計画

- ・地方創生（春日市人口ビジョン、総合戦略の概要）
- ・市中央部市民活動交流拠点の整備
～福祉施設の複合化とエリアの魅力向上の取組～（◎）
- ・「みんなで春をつくろう」シティプロモーションの取組（◎）
- ・「対話」による市政運営
（出前トーク・かすが市民懇話会）（◎）
- ・公共施設の未来
- ・春日の家計を知ろう！
- ・地方自治のしくみ（◎）

◆ 街の整備

- ・春日市の都市計画
- ・白水大池公園いまむかし
- ・都市計画道路の役割（◎）
- ・下水道あなたとまちをむすぶみち（◎）
- ・西鉄天神大牟田線連続立体交差事業および
西鉄春日原駅周辺整備事業について（◎）

◆ 環境・ごみ

- ・地球温暖化の話（◎）
- ・ゼロカーボンアクション
～脱炭素に向けた身近な取り組み～（◎）
- ・犬の適正飼養（◎）
- ・ねこをめぐる問題～その背景と地域ねこ活動～（◎）
- ・ごみについて学ぼう（幼児向け）（◎）
- ・ごみ減量大作戦（家庭でできるごみの減量・3R編）（◎）
- ・ごみ減量大作戦（古紙分別編）（◎）
- ・春日市のごみ処理について
（ごみの分別・出し方から処理まで）（◎）

◆ 健康・福祉・子育て

- ・国民健康保険制度について
- ・後期高齢者医療制度について
- ・障がい者支援について（◎）
- ・成年後見制度について（障がい者向け）（◎）
- ・知るところ！高齢者のための施設（◎）
- ・知るところ！高齢者が使える福祉サービス（◎）
- ・なるほど！介護保険（介護保険制度編）（◎）
- ・認知症サポーター養成講座（◎）
- ・成年後見制度ってなに？（高齢者向け）（◎）
- ・生活保護制度について
- ・あなたのまちの民生委員・児童委員（◎）
- ・春日市の子育て支援制度・サービスについて（◎）
- ・乳幼児期の健康（◎）
- ・児童虐待をなくすために（◎）
- ・親子わくわくたいむ
～手作り玩具・絵本読み聞かせなど～（◎）
- ・親子ふれあいたいむ
～わらべうた・ふれあい遊び・タッチケアなど～（◎）

◆ 議会・選挙

- ・市議会のしくみ
- ・選挙制度のあらまし
- ・選挙はなぜ大切なの？（小中高校生向け）

◆ 安全な暮らし

- ・戸籍のしくみ（◎）
- ・身近な税のおはなし（◎）
- ・分かれば防げる！防犯講座
- ・交差点での見守り活動（保護誘導活動）
- ・災害に備える！防災講座
- ・消費者トラブル・悪質商法回避術（◎）

◆ 市民活動・人権・男女共同参画

- ・やさしい広報紙づくり1（文章の書き方・用字用語の使い方）（◎）
- ・やさしい広報紙づくり2（企画・取材のノウハウ）（◎）
- ・やさしい広報紙づくり3（編集とレイアウト）（◎）
- ・広報物の内容診断（基礎）（◎）
- ・よくわかる情報公開・個人情報保護講座
- ・春日市LINE公式アカウントの便利な機能を活用しよう
- ・春日市の地域コミュニティ
- ・身近な人権問題（◎）
- ・男女共同参画のまちづくり（◎）

◆ 歴史・文化財

- ・私たちの住む地区（須玖、小倉、下白水、上白水、春日）
の文化財（◎）
- ・春日市の遺跡
（水城跡、須玖岡本遺跡、日拝塚古墳、ウトグチ瓦窯跡等）（◎）
- ・地名が語る春日市の歴史と文化（◎）
- ・春日市の民俗と祭り（◎）
- ・日本遺産「古代日本「西の都」」～東アジアとの交流拠点～（◎）
- ・最近の発掘調査成果について（◎）
- ・文化財ガイドマップを持って、地域の文化財をたずねてみよう（◎）
- ・春日市の宝「奴国の王都」須玖遺跡群（◎）

◆ 教育・学校

- ・春日市における学校教育に関する取組み
- ・不登校児童生徒への支援
- ・コミュニティ・スクールとは？（◎）

※（◎）の講座については、希望の1ヶ月前（必着）
までに申し込んでください。