



町政だより
発行所 春日町
電話 1131番
印刷所 福岡印刷株式会社

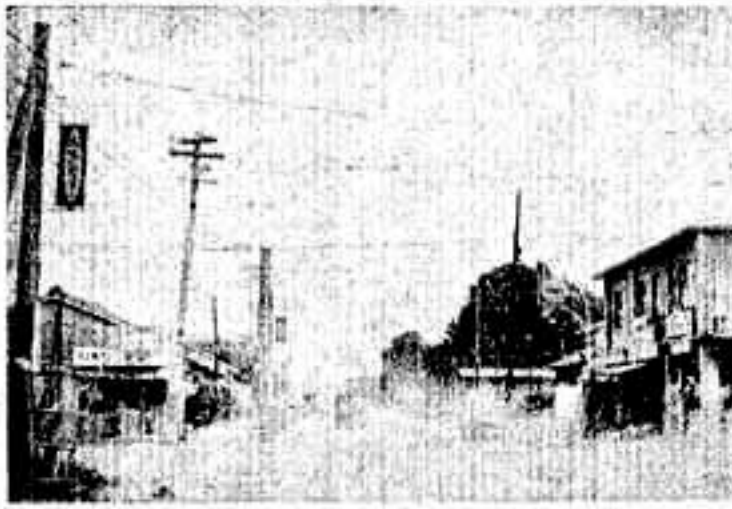
五号線

福岡二日市線の舗装決る

着工十月中旬の予定

福岡二日市線舗装決定
本町を東西に走る主要幹線道路二日市線(五号線)は、一部の舗装箇所を除き、舗装の遅延が著しく、

建設課の尽力により、町民の要望の増加にともなう、十月中旬頃より実施の運びになりました。
一、区間 坂口町一丁目一番地から先より
二、工事金額 三千万円
三、工事延長 約九百メートル
四、舗装幅員 約九メートル



舗装予定道路

灌漑池からの応援放水(水道)
例年になく干ばつのため、水不足の上昇に比例して、給水制限の非常手段をとり、



消防施設真近における駐車禁止のお願い
近年水害が頻りに増加し、火災発生の際、火災現場付近の消防施設(消火栓、防火水槽等)の水利施設をも含め、

町税の義務者負担額は少し増加しました
これは38年四月と39年四月を比較したとき、この一年間に住家が二九四戸と住民一、八七六人が増え、

交通教室や法令講習を開催
春日町交通安全協会
五月午後二時
五月五日から二十五日迄実施
三、道路上に於ける無許可の駐車物の撤去

交通安全講習を開催
五月午後二時
五月五日から二十五日迄実施
三、道路上に於ける無許可の駐車物の撤去

比較表
38年 39年
人口(住民登録による) 24,898人 26,774人
住居戸数 4,009棟 4,303棟

Table with columns for 38年, 39年, and comparison of population, housing, and taxes.

こんなときにはこんな届け出を国民年金
国民年金の加入者は、町内で三、五〇〇人に達し、その増進も顕著な伸びを見せている。

珠算検定が実施
春日町商工会に於ては、本年七月十二日の第七回珠算検定試験に於いて、第八回珠算検定試験を次の要領にて開催致しますので、

国民年金の加入者は、町内で三、五〇〇人に達し、その増進も顕著な伸びを見せている。

国民年金保険料は毎月納めましょう
(結核や精神障害などの内部障害者への年金支給)

税務相談所ご利用
税金は私たちの日常生活と深い関係を持っています。なかも所得税は個人個人が、それぞれ所得に応じて納める、申告納税制度となつてきています。

国民年金保険料は毎月納めましょう
(結核や精神障害などの内部障害者への年金支給)

税務相談所ご利用
税金は私たちの日常生活と深い関係を持っています。なかも所得税は個人個人が、それぞれ所得に応じて納める、申告納税制度となつてきています。

税務相談所ご利用
税金は私たちの日常生活と深い関係を持っています。なかも所得税は個人個人が、それぞれ所得に応じて納める、申告納税制度となつてきています。

税務相談所ご利用
税金は私たちの日常生活と深い関係を持っています。なかも所得税は個人個人が、それぞれ所得に応じて納める、申告納税制度となつてきています。

美術の秋に

文化祭を開催

春日小学校を会場に

秋を飾る、春日町文化祭 婦人会や青年団、その他個人を九月二十七日の日曜日、春日小学校を会場として開

夏の夜空に春日音頭

各地に盛大な盆踊り

既に地区別盆踊りを通じて、盆踊りのことと存じますが、お盆の夜に合わせた多数盆踊り場

夏の夜の行事として古くから親しまれている盆踊り、今年も春日町でも各地で花やかに催された。

以下各地区で催された盆踊りの様子、三ヶ所を挙げてみる。

家庭教育学級に参加しよう

東中学校に開設

家庭における子供の教育 国市町村に開設をすすめて、子供がもっている特性を

春日町家庭教育学級

- 1. 開設者 春日町教育委員会
2. 場所 春日町立春日東中学校
3. 期間 昭和39年9月～昭和40年3月
4. 学級生 主として中学生父母
5. 学習計画

Table with 5 columns: 月, 日, 回数, 時間, 学習内容, 学習方法. Rows include topics like '家庭機能と教育的役割', '家庭生活に於ける余暇の活用', etc.

講師—文彦子定

ラジオ体操に参加して

部長 池谷 長 栄

各学校が夏休みに入っているのがラジオ体操である。学校に於いての教育活動が



小倉

村一と記されている。今も府に近いこの地域一円は太



小倉の本村

昭和五年三月小倉神社(現 戸、人口三千九百三十二人

婦人学級に参加して

春日校区婦人学級生 山崎 富子

ある、我々が毎日実施しているラジオ体操も身体全体

静かな秋の夜更け、虫のた。二回目「日本編」を中

