

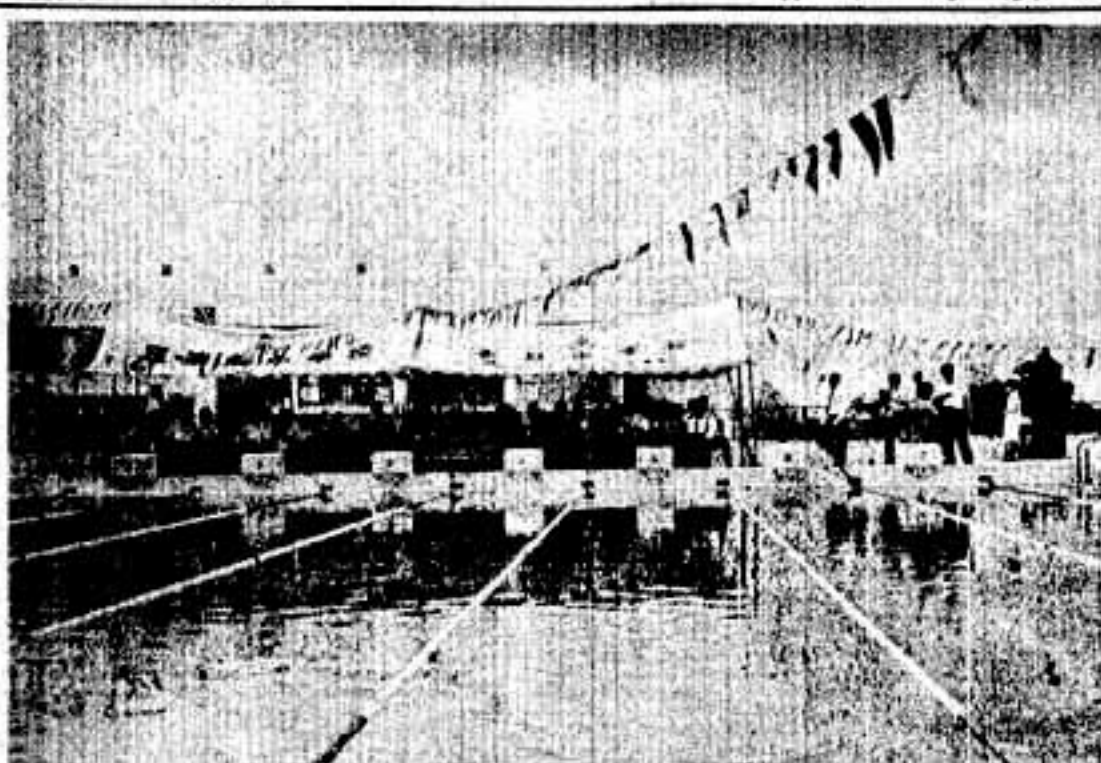


町政だより
発行所 春日町
電話 1131番
印刷所 福西印刷株式会社

町政だより

両中学校に水泳プール 夏休みは社会体育にも利用

夏休みを前にして、春日中学校は非水泳プール、春日小学校は水泳プールを開き、夏休み期間中は、水泳プールを開放し、社会体育にも利用する。春日中学校は七月二十日に、春日小学校は七月二十日に、それぞれ開水した。春日中学校の水泳プールは、七月二十日から早速本プールを開放し、社会体育にも利用する。春日小学校の水泳プールは、七月二十日から早速本プールを開放し、社会体育にも利用する。



春日中学校プール開き

第一次補正 予算決る

本年度第一次補正予算は、町議会に提出された。町議会は、七月二十日に、春日町第一次補正予算案を可決した。春日町第一次補正予算案は、町議会に提出された。町議会は、七月二十日に、春日町第一次補正予算案を可決した。

費目	補正前の額	補正額	計	割合
民生	3,100,000	2,910,000	6,010,000	5.8
災害復旧	2,910,000	9,000,000	11,910,000	27.3
消防	9,000,000	12,133,000	21,133,000	9.8
衛生	216,000	3,791,000	4,007,000	5.8
教育	216,000	953,000	1,169,000	0.1
土木	19,906,000	7,089,000	26,995,000	1.8
その他	4,461,000	357,000	4,818,000	0.5
計	57,171,000	2,675,000	59,846,000	12.9
町債	2,914,000	0	2,914,000	2.3
借入金	6,484,000	0	6,484,000	1.4
基金	1,043,000	0	1,043,000	3.1
計	186,648,000	22,059,000	208,707,000	0.5

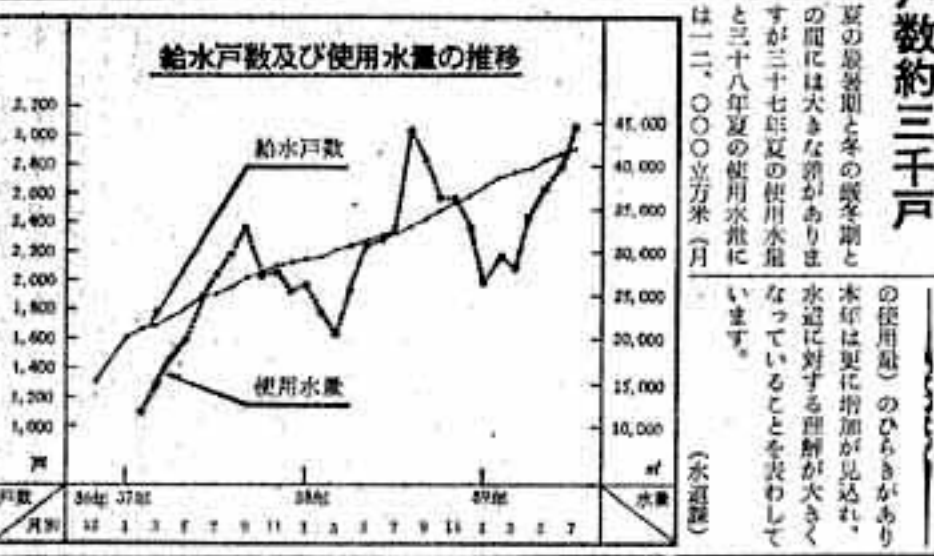
費目	補正前の額	補正額	計	割合
税金	94,359,000	2,000,000	96,359,000	46.2
手数料	10,412,000	0	10,412,000	5.0
雑費	45,000,000	2,700,000	47,700,000	22.9
委託料	2,379,000	300,000	2,679,000	1.3
交付金	1,964,000	118,000	2,082,000	1.0
補助金	13,266,000	126,000	13,392,000	6.4
借入金	3,577,000	1,634,000	5,211,000	2.5
基金	38,000,000	0	38,000,000	1.0
借入金	0	50,000	50,000	0.0
基金	1,001,652,000	13,497,000	1,015,149,000	6.9
借入金	14,000,000	1,635,000	15,635,000	1.1
計	186,648,000	22,059,000	208,707,000	6.7

議会々報

町議会は、七月二十日に、春日町第一次補正予算案を可決した。町議会は、七月二十日に、春日町第一次補正予算案を可決した。町議会は、七月二十日に、春日町第一次補正予算案を可決した。

伸び行く水道 給水戸数約三千戸

本町水道事業は昭和十六年十二月給水開始当初一三〇〇戸に達した。現在は、二、八〇〇戸に達している。給水戸数は、年々増加している。給水戸数は、年々増加している。



今年もまた台風のシーズンが近づき、これが防犯対策に各戸とも非常な警戒を要している。町としても、十分な準備を十二分に活用し、風水害を未然に防止するよう、「かまず」「杭」「欄」等の資料を準備してあります。

台風の脅威
我が国においては、年々台風の脅威が各地で相次ぎ、そのつど国家経済に大きな打撃を与えております。

夢多い夏の子供会行事

各地区で海水浴・キャンプ

春日町公民館では、子供会育成の一環として、去る六月十三、十四日東中校区小学校の原田教諭、御崎地区のシニアリーダーを対象として、白水大池、商工会所有地広場に於いて一日二日の遠征キャンプ講習会を行ない、又七月十八日は東中校区で府府者のための講習会を開催する等夏休みに於ける地区子供会行事にそなえたが、夏休みと同時に各地区子供会では、防災な行事が展開され、防犯のハッスルラリーを二、三回行なった。

水泳シーズンを迎え

水難救助講習

いよいよ水の季節と小学校の夏休身体表を達した。今年も本町から水難救助講習会を一名出してはならない。各機関団体で水難救助講習会が開催され、各会場とも至るの盛況を呈し、水難救助講習会は、熱心に行なわれた。



館長の人工呼吸の講習

水泳安全講習、水泳指導、水上事故防止法と理論的にも事例を引く予備講習の場にもあつた。講習は、人工呼吸法では、一歩踏み込んだ講習で、ニールセン法を実際に指導を受けたが、見るとは、呼吸器が、うでであり、実際自分かやってみれば呼吸の割合と、か手の当て具合、圧力のか具合等要領があり、それを会得する迄苦学高難であった。

福祉年金定時所得状況

届出は済みしましたか

前年度年金定時所得状況届出は毎年六月にする事は皆さん御承知の事と思いますが、もしお忘れの方は至急届出下さい。そのままだと、おまじ、前年度は支給されません。尚前年度年金受給額を知らせる。

Table with columns for income levels (所得) and number of recipients (人数). Rows show income brackets from 0 to 10 million yen.

プール使用の手引

- Handbook for pool usage including rules for children, safety instructions, and emergency procedures. Points 1-6 cover various aspects of pool safety.

町の年輪

春日町、それは今も各地、それはまた古代大宰府の政に存在する地帯の一角、守への通路として、或は筑や松林などによつても、築と火の国を結ぶ交通路とされるように、かつては、築と火の国を結ぶ交通路とされるように、かつては、築と火の国を結ぶ交通路とされるように...

新温泉災見舞金、七千五百拾八円也集りまし、この賑やかな賑わい、被災者の方々が、一日も早く災野から立ち上がり、お喜びの顔をみせられようお祈り申し上げます。

ただ今本町は、二二七、二二八人、これは本年七月一日現在、この住民数を示している人の、お喜びの顔をみせられようお祈り申し上げます。

町政だより、春日町、それは今も各地、それはまた古代大宰府の政に存在する地帯の一角、守への通路として、或は筑や松林などによつても、築と火の国を結ぶ交通路とされるように...