



市政だより

4月15日

No. 59

編集 春日市役所市長公室
電話 (501) 1131

水道料金

市の水道料金が改定され、5月から実施されることに決まりました。引き上げ幅は、水道料金審議会の答申による一世帯1カ月平均230円アップ（使用水量24立方メートル）となり、この水道料金改定案は3月定例議会で可決され、5月分使用水量から新料金が適用されることになりました。

水道新料金表（1カ月につき）

用途	基本料金		超過料金（1立方メートルにつき）	
	10立方メートル以内	11～20立方メートル	21～40立方メートル	41立方メートル以上
一般用	380円	45円	50円	65円
営業用	380円	60円	70円	80円
浴場用	380円	11立方メートル以上		38円

現行料金

用途	基本料金		超過料金	
	8立方メートル以内	8立方メートルをこえると	1立方メートルにつき	
一般用	240円		35円	
営業用	240円		40円	
浴場用	240円		20円	

メーター器使用料金（1ヵ月につき）

口 径	新 料 金	現 行 料 金
15ミリメートル以下	60円	30円
25 "	80円	50円
40 "	120円	80円
50 "	400円	"
75 "	700円	"
100 "	1,000円	150円（125ミリメートル以下）
150 "	1,200円	200円（150ミリメートル以下）

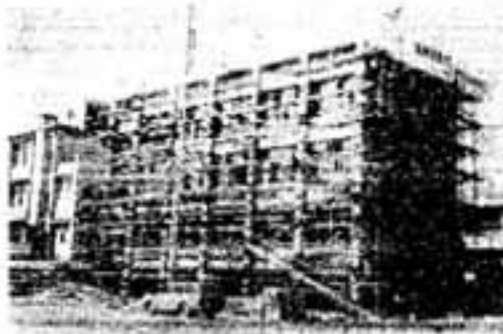
市の現在の水道料金は、町営事業として水道を始めたときからの料金で、12年の長い間増え置きで来ました。この間、水道の増設をつくるため借り入れた多額の資金の返済や、その利子の支払い、電気代、水を消毒するための薬品代、修繕費、人件費など、すべての費用を水道料金でまかなう方向で来ました。43年度から公営企業法が適用されて以来、給水原価（原水を浄水にして送

る費用）が顕著増価（水道料金を上回る）赤字の運営は、いつまでも続けていくわけにいかなくなりました。そこで、給水原価に応じた適正な水道料金を決めてもらうため、昨年9月、市民各界代表に有識者を加えた水道料金審議会がスタート

一世帯平均、1カ月に
230円上がります

5月から

トしました。そして、数回にわたる審議の結果、こんどの答申案がつけられ、市議会の議決で新しい料金と、5月からの実施が決ったわけです。新料金の特色は、超過料金を段階に分け、水をたくさん使う人ほど、料金を合計に負担する累進制をとったことです。



工事を急ぐ春日光中(右)と春日中

ふえる生徒に増築ラッシュ

60円にもなりました。
 なお春日小学校も49年度に普通教室3の増築工事にかかります。
 市教委は1学級の編成人数45人をもとに、学校施設の整備計画をたて、校舎の敷地化を続け、屋内体育館、プールの付設なども進めています。生徒増は今後も1年に小学校650と700人、中学校200と250人ぐらい続くこと

この数年、毎年2500人から2600人の割で人口が増えつづける市は、中学校の生徒、児童数も同じような比率で増えつづけ、各学校とも教室不足から、新学期を前に増築ラッシュがつづいています。
 49年度の生徒増加数は小学生705人、中学生201人で、これらの児童・生徒を収容するため増築中の教室数は15教室で次のとおり。また事業費は資材の値上りにより当初予算額に3回も追加、増額して1億7千8

みて、50年度には小学校1の新設を検討していますし、いまのテンポで人口増へ生徒増が続けば、学区の再編成問題も出てくるのではないかと、この意見も一部にあるようです。

◇各校の増築状況

▽春日中 普通教室6

- (鉄筋3階、513平方米)
- ▽春日東中 特別教室3
- (鉄筋3階、801平方米)
- ▽春日原小 普通教室3
- (鉄筋3階、261平方米)
- ▽春日西小 普通教室3
- (鉄筋3階、257平方米、
- 資材関係で着工が遅れ、6月末完成の予定)



屋内体育館の全貌(上)と立派なステージ

須玖小学校の

屋内体育館が完成

昨年4月開校して、まだ新築の香が校内に一ぱいの須玖小学校に立派な屋内体育館ができて、3月19日の卒業式には晴れの式場

に使われました。広さは675平方メートル。工費5千700万円。鉄骨づくりですが「他校の体育館に勝るとも劣らない設備をしました」と、市教委はいつています。

国民年金保険料を納めていない方へ

昭和48年度国民年金保険料の納期が3月30日まで過ぎました。しかし4月30日までは、現年度分(48年度)の保険料として取扱いしますので納めていない方は至急納めてください。
 皆さんが利用されている保育所、プールなどの増設施設もこの年金保険料(国からの融資)からできています。この融資が受けられるか、受けられないかは皆さんが納められる春日市全体の年金保険料の率により決定され、皆さんが将来のために納められた保険料が市の発展に、とても役立っています。

市校所の窓口手数料

5月から変わります

住民票の謄本、抄本や印鑑証明などをとるとき、市校所の窓口で支払う手数料が、5月1日から変わります。現在の50円が70円になります。おもなものを挙げますと

- ▽住民票の謄本または抄本、戸籍付票の写しの交付▽住民票、戸籍付票の閲覧▽転出証明▽換に關する証明▽印鑑証明▽土地、建物に關する証明▽農地に關する証明▽その他

(市民課)

児童手当

4月からワクが 広げられました

児童手当を受給できる児童の範囲が4月から満教育終了前(3月末までは10才未満)まで引き上げられました。受給資格、手続などは次のとおりです。

△受給資格▽

①日本国内に住所がある日本国民
②18才未満の児童を3人以上養育しており、そのうち義務教育終了前の児童が1人以上いること。
③養育者の収入が一定額(たとえば、5人扶養の場合1年中の収入が約230万)に満たないこと。

△手続▽

春日市福祉事務所(市役所内)に申請用紙がありますので該当者に申請してください。

福岡市で身障者体育大会

第12回系、福岡市の身体障害者体育大会が次のとおりおこなわれます。参加者は約1200名の予定で春日市からも10名の選手が参加する予定です。6メートル競走など約20の競技が行われますので、ぜひ応援してください。なお雨天でも大会は行われます。

日時 5月22日(水)午前10時から午後4時半まで
場所 福岡市平和台陸上競技場

は印かんけい年分の源泉徴収票(勤務者のみ)を所持の上おいでください。なお、受給者は預金先と口座番号(銀行または郵便)が必要で、また公務員、三公社、五親業に勤務している人は勤務先に申し出てください。また児童手当の支払いは、6、10、2月の3回に分けて、それぞれの前月分までを支払います。

目をひらくママさんたち

春日北 須玖

「家庭教育学級」終る

48年度の家庭教育学級の閉講式が春日北、須玖両小学校で3月上旬に行われました。両学級とも昨年6月に開講し、月1回4時間ずつ年間の時間、家庭教育の基本から子どもの心理と生活指導、家庭学習の留意点、家庭教育と父母のあり方などについて、若いお母さんたちが(春日北90人、須玖45人)熱心に学習し、また史跡や社会見学で見聞をひろめてきました。



たのしいなア おわかれえんそく

3月は市内の幼稚園、保育所の春園シーズン。市立各保育所でも月はじめから下旬にかけて「おわかれ遠足会」を催しました。貸切りバスで太宰府遠遊地に出かけ、先陣、おかしさんも一しよに、楽しく一日を過ごしました。(写真は昇町保育所の遠足会)

ら(約東は必ず実行させ物ごとをキチンとさせる)

日の出町・春日台に憩いの家
建設中の「日の出町老人憩いの家」と「春日台老人憩いの家」の



二つがでさり上りました。両地区のお年よりの、よいくつろぎ場所になるよう願っています。これで市内の老人憩いの家はあわせて22になりました。(写真は「日の出町老人憩いの家」)

閉講式のあいさつで、長野市教育長は、国立教育研究所長平塚益征氏(元九大教授)の言葉を「家庭教育5綱」として引用しましたので次に挙げておきます。
なや年度の家庭教育学級は春日、春日西の2校区で6月から開きます。

家庭教育5綱 ①人間の愛情を家庭で体験させる②子どもの要望を、成る程度抑える。③小さいときから人にモノ(物)品だけでない)を渡上げる教育をする。これで社会奉仕の精神が養われる。④身体を健全にする。⑤小さいときか

ワン君の予防注射

49年度春季狂犬病予防注射と畜犬登録を次の表により実施しますので近くの会場へおつれください。

<登録>は年1回

<注射>は年2回(春、秋)

<対象>は生後90日以上の子犬。

なお未登録犬については法的に罰せられることがあります。

狂犬病の予防注射日

期 日	場 所 (公民館)	時 間
4月22日 (月)	玖本庄町	9:30~10:30 11:00~12:00 13:00~13:40 14:00~14:40 15:00~15:40
	町町南原	9:40~10:40 11:00~12:00 13:00~14:00 14:20~15:20
	水水水町	9:40~10:40 11:00~12:00 13:00~14:00 14:20~15:20
	日台丘前	9:30~10:30 11:00~12:00 13:00~14:00 14:30~15:30
23日 (火)	光千春日	9:40~10:40 11:00~12:00 13:00~14:00 14:20~15:20
	上夏下鼻	9:40~10:40 11:00~12:00 13:00~14:00 14:20~15:20
24日 (水)	白野白	9:40~10:40 11:00~12:00 13:00~14:00 14:20~15:20
	香若紅葉小	9:30~10:30 11:00~12:00 13:00~14:00 14:30~15:30
25日 (木)	香若紅葉小	9:30~10:30 11:00~12:00 13:00~14:00 14:30~15:30
	香若紅葉小	9:30~10:30 11:00~12:00 13:00~14:00 14:30~15:30

料 金 550円 (登録料 300円 注射料 250円)



◇交通事故の相談

交通事故でお困りの方は毎週日曜日の交通事故相談をご利用ください。
なお平日は県庁別館一階で毎日おこなわれていますのでご利用ください。
(税務課)

固定資産税

第1期の納期を
5月末に延期

昭和49年度地方税制の政府改正法案が去る2月8日閣議決定されましたが、3月20日現在改正法案は成立しておりません。そのため昭和49年度固定資産税の第1期納期を4月30日(水)まで延期することになりました。

軽自動車税の納期

今月は軽自動車税の納期になっています。4月30日(水)までです。なおお近くの金融機関に早め納めてください。(税務課)

国民健康保険の被保険者証

とりかえは済みました?

国民健康保険の被保険者証が4月1日から新しい被保険者証に変更されました。市では3月30日、31日の2日間、各地区で、49年度の新しい被保険者証(緑色)への切りかえを行いました。まだ古い被保険者証(黄色)をお持ちの方は有効期限が切れていますので早く更新してください。なお保険料を納めておられない方は、早く完結されますようお願いいたします。(保険課)

■バドミントン会員募集

春日バドミントン協会が会員を募っています。昨年10月に納成以来会員27人が毎週金曜日午後6時から2時間、市民体育館で練習を続けています。市内に住んでいる

人でしたら男女、年令に関係なく入会できますが、未成年の方は保護者の許可を得てください。会費月200円。入会の申込みや問合せは市内小倉、市立市民体育館内(電話571-3234)春日バドミントン協会へ。



⑧ 取り木

取り木は、必要部分を製株から切りはなさないで根を出させるよやしかたで、木の種類によつては、さし木より簡単に根を出させることができます。しかし、この方法は一本の木から、たくさんのお苗はとれないという欠点があります。種々の栽培には、おもしろいよやしかたです。

取り木は、必要部分を製株から切りはなさないで根を出させるよやしかたで、木の種類によつては、さし木より簡単に根を出させることができます。しかし、この方法は一本の木から、たくさんのお苗はとれないという欠点があります。種々の栽培には、おもしろいよやしかたです。

取り木は、必要部分を製株から切りはなさないで根を出させるよやしかたで、木の種類によつては、さし木より簡単に根を出させることができます。しかし、この方法は一本の木から、たくさんのお苗はとれないという欠点があります。種々の栽培には、おもしろいよやしかたです。

取り木は、必要部分を製株から切りはなさないで根を出させるよやしかたで、木の種類によつては、さし木より簡単に根を出させることができます。しかし、この方法は一本の木から、たくさんのお苗はとれないという欠点があります。種々の栽培には、おもしろいよやしかたです。

取り木のしかたでは、空中でとる高取り法と、地面を利用する盛土法が代表的な方法です。

(高取り法)



(盛土法)

