



市政だより

4月15日

No. 83

編集 春日市校所市長公室
電話 (501) 1131

4月27日(日)は春日市長と市議会議員選挙の投票日です。

この選挙によって選ばれるのは、わたしたち市民の生活に最も身近な市長・市議会議員で、これから向う4年間、市政を担当する人たちです。5万市民を豊かに、そして幸せにするため、先頭に立って市政を執行する市長と、わたしたちに代って、市政の方向と動きを決める市民代表の議員を選ぶ大切な選挙です。

主権者としての誇りと自覚をもって、有権者みなさんの「清く貴重な一票」を投じてください。

春日市を、さらに「よいまち」にする責任が、あなたの一票にかかっています。投票所への入場券を、もう一度お確かめのうえ、もれなく投票しましょう。

市市長 市議会議員 選挙へ いよいよ

市長・市議会議員選挙の投票は4月27日午前7時から午後6時まで、市内の6小学校(春日南小を除く)に設けられた投票所で行われ、引き続き午後7時30分から開票されます。なお、市長選挙の投票には、投票が簡単で、開票も早いなどの利点から別紙(2ページ)

27日は人もれなく投票しよう

あさ7時から夕方6時まで

のようない「記号式投票」が用いられます。

有権者名簿みせませす

記入出欠転票をされたり、その

不在投票は17日から

市長・市議会議員選挙は、4月17日告示され、また同日から不在者投票が行われます。この不在者投票は、投票日に仕事のため春日市内にいない人・また仕事以外のやむを得ない用件や事故のため市外に旅行したり、滞在する人・投票日前は歩けるが、お座や手術などのため、投票日に歩くのは困難と考えられる人、などのために行われるもので、市長・市議会議員選挙の不在者投票は次の要領で実施されます。

〈期間〉4月17日～26日まで

※毎日午前8時30分～17時土・日曜・祭日も投票できます

〈場所〉市校所本庁

※印かん・投票所入場券が必要です。

一票の自覚で生れる『よい春日』

選挙公報 お届けします 市長・市議選

市選挙管理委員会には市長・市議会議員選挙の「春日市選挙公報」をつくり、投票日まえに有権者のみなさんにお届けします。

市長と市議立候補者に分けて、写真、履歴、政見を掲載した新聞大のものになります。

他の理由で、自分の選挙権の有無を確かめになりたい方は、選挙人名簿をお見せしますので、次の期間内に市選挙管理委員会(市校所内)にお出でください。
(選挙人名簿閲覧期間)
4月17日～21日まで
(午前8時30分～午後5時)
※土曜・日曜・祭日も見えます

候補者の名の上に○印を押す

27日の市長選挙の投票は、立候補者の名前は書かないで、○印のハンコを押す「記号式」投票で行われます。

市長選挙は「記号式」投票で

市長選挙の投票用紙



				○をつける欄	候補者氏名
				候補者氏名	
丙	乙	甲			
野村男	野町男	野市男			

春日市長選挙投票

投票のしかた

投票用紙に印刷されている市長候補者のうち、あなたが選んだ候補者の名前の上の「○をつける欄」の中に投票所に備えつけのゴム印で○を1つだけ押してください。

○を、いくつも押ししたり、また名前の横の斜線の上や、欄外に出るようなことになってはいけません。

市選挙管理委員会は、市長選挙立候補者の政見・経歴などを、有権者のみなさんによく知ってもらう

市長立候補者の立会演説会

ため、立候補者の立会演説会を次のとおり開催いたします。

有権者みなさんのご来場をお待ちします。

〔日時〕 4月21日午後2時から
4月23日午後7時から

〔会場〕 市民体育館

「あなたの投票所」は 入場券で もう一度確かめましょう

第6投票所 道鉄小学校	第5投票所 春日西小学校	第4投票所 春日原小学校	第3投票所 春日北小学校	第2投票所 春日東小学校	第1投票所 春日小学校	投票区
春日原 台草	上白水 下白水 地水	春日原 春日原 春日原 春日原 春日原 春日原	春日原 春日原 春日原 春日原 春日原 春日原	春日原 春日原 春日原 春日原 春日原 春日原	春日原 春日原 春日原 春日原 春日原 春日原	春日原 春日原 春日原 春日原 春日原 春日原
春日原 台草	上白水 下白水 地水	春日原 春日原 春日原 春日原 春日原 春日原	春日原 春日原 春日原 春日原 春日原 春日原	春日原 春日原 春日原 春日原 春日原 春日原	春日原 春日原 春日原 春日原 春日原 春日原	春日原 春日原 春日原 春日原 春日原 春日原



なごやかに 市長を囲んで

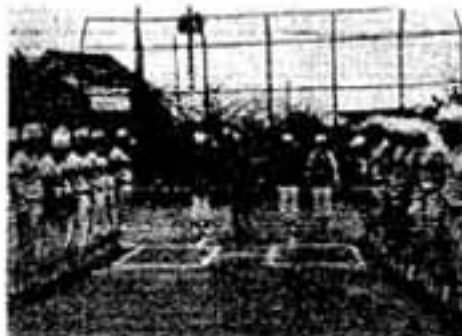
市長・市議会議員選挙の投票所
入場券（ハガキ）は、投票には、
じゅうぶん間に合うよう、市選挙

入場券と 有権者の資格

管理委員会が有権者のみなさんあ
て、郵便でお届けします。
有権者は次の条件に合ったかた
です。
○昭和20年4月28日までに生れた
人で、昭和50年1月15日以前から
引き続き市内に居住し、市の住
民基本台帳に載っている人。

ことし就職先がきまった市内の
中学卒業生の社行会が、3月15日
市役所で催されました。この3月
春日・春日東両中学校を出て就職
した13人を囲いて、栗田市長は
「上の学校に通っただけが人生コ
ースではありません。人生は、
すべてが先生です。しっかりが
つねに家でへの便りが
中卒者社行会で励ます

んばって、将来、幸せな家庭を
つくり、子どもを立派に育てて
ください。人生の幸せは、これ
以外にありませんよ。」
と励まし、ジュースとケーキで懇
談のひとつきを通しました。
また、『両親に使りを忘れない
ように』と万年筆のセットを記念
品に贈りました。



春日市野球リーグが 開幕しました 意気あがる22チーム

あつて気迫のこもった熱戦を繰開
しました。
○第1試合スコアハAリーグV
オーデナンス4ー1京福▽19連隊
8ー3コクニクラブ▽ビクトリー
ズ1ー1航空自衛隊▽地区病院7
ー2軟体クラブ▽市役所2ー0松
川商會

春日市野球連盟（会長 栗田大
次郎）の昭和50年度リーグ開幕
式が去る3月9日（日）市内パレ
ード（市民体育館）春日中）のあ
と、春日中学校運動場で連盟加盟
全22チームの参加のもとに行われ
ました。
式典終了後、市内3会場に分か
れて開幕、各チームとも第一戦と

ABリーグV ヤンガース16ー6
若草▽須玖クラブ1ー0日友クラ
ブ▽ファイターズ1ー0シグナル
▽九州乳業3ー1ブラザーズ▽ブ
ルースカイ3ー0小池クラブ
連盟加盟チームは次のとおり。
（Aリーグ）陸上自衛隊19連隊・
松川商會・春日市役所・航空自衛
隊春日基地・株式会社京風・コタ
試合開始前・緊張のひととき

ニクラブ・自衛隊福岡地区病院・
軟体クラブ・ビクトリーズ・オー
デナンス
（Bリーグ）九州乳業・小池クラ
ブ・ブルースカイ・南福岡ヤンガ
ース・日友クラブ・ブラザーズ・
春日原南町チーム・ファイターズ
・須玖商工連・シグナル・須玖ク
ラブ・若草イグルス

福岡県 警察官を募集

9月に採用予定の福岡県警察官
を、つぎのとおり募集しています。
・試験期日 5月25日（日）
・申込期間 4月16日～5月10日
・採用人員 約120名
・試験場所 福岡市など4ヶ所
・受験資格 昭和22年4月2日
・32年4月1日までに生まれた
男子
（申込・問い合わせ先）
福岡県警察署（電話31331）
近かくの派出所・駐在所

事業所統計の 調査員を募集

市では昭和50年事業所統計調査
の調査員を募集しています。
▽募集人員 32名
▽調査員手当 1万1千円程度
▽申込締め切り 4月19日
▽調査日 5月13日から約5日間
詳しいことは、市役所市長公室
電話5011-1131にお問い合わ
せください。

4月の水道修理依頼は

4月の水道修理は、年度がわり
で指定業者との契約きりかえのた
め、当番表ができていません。し
たがって、今月の修理依頼は左記
へおねがいします。
（市水道局）電話5711-7001
（南福岡管工事組合）
電話5811-9497

忘れずに受けてください

小児マヒ

生ワクチン 投与

小児マヒの生ワクチン投与を次のとおり実施します。

生ワクチンウイルスは、人から人に感染しやすく、毒性が強くなることがありますので、同一地域内で同時に服用する必要があります。

また、このワクチンの服用は病後、保健所な

小児マヒの生ワクチン投与の日程

期 日	実 施 会 場
4月15日(火)	樫野 公 館 ケ 丘 町
16日(水)	須光 玖 町
17日(木)	小 崎 倉 本
18日(金)	春日 栗 水 下 日 白

どではできませんので投与前後は特にお子さんの健康に注意して、忘れずに受けてください。

▽対象：生後3ヶ月から18ヶ月以内

納税カードは折らないでー

市役所からご協力お願い

市は事務の合理化、スピード化をはかるため、次に挙げました各種の税金納付書類を昭和50年度分(4月)から電子計算機にかけますので、これらの納付書(カード)は折り返したり、汚さないようにして各金融機関にお払い込みください。

納付書のカードが折れたり、汚れたりしますと、電算機にかから

ない場合もありますので、ご協力ください。

なお、市県民税、固定資産税の納付書は本年度から各期ごとにお届けします。

△電算機にかける納付カード▽
固定資産税・市県民税・国民健康保険料・国民健康保険
税・住宅使用料・保育料

今月が納期です

4月中に納めていただくのは、固定資産税の第1期分と軽自動車税です。納期は月末までとなりますが、早めにお近くの銀行などの金融機関にお納めください。

(税務課)

固定資産税 第1期
軽自動車税

納税は
明るい社会の原動力
小倉736 尾木和昭

小口事業資金

お貸しします

市では中小企業に事業資金を低利で融資する制度を設けています。保証料も借り入れ時に全額補助します。ご利用ください。条件は次のとおりです。

貸付額 100万円以内
貸付期間 2年以内(4ヶ月繰上

内1回目と2回目の乳幼児
▽受付時間 午後2時から3時30分まで
▽持参するもの 母子手帳・印章
(衛生課)

国民健康保険 税率が上ります

昭和50年度から国民健康保険の税率が29%引き上げになります。ここ数年、春日市の人口が増加したため、被保険者の増加や二度にわたる医療費の増大などで、市の経費が増え、医療費関係だけでも昭和48年度にくらべて49年度は43.5%増となり、さらに50年度は36.4%の増加が見込まれる現状です。

	旧税率 49年度	新税率 50年度
所得税	3.8 100	4.9 100
均等割	1,950円	2,520円
平等割	3,750円	4,840円

昭和50年度の国民健康保険税から適用されます。

今後とも皆さんの健康をお守りし、明るい生活ができるよう、また、この事業の健全な運営にまい進いたしますので、一層のご協力をお願いいたします。

新しい保険税率は右表のとおりです。
(保険課)

(聞き)

貸付金利 年7.7%
保証料 年1.2%(全額補助)
申込先 市商工会(電話5811-1407)

金利、保証料は少し変わることがあります。(監査課)

中小企業優良従業員を表彰
市内の中小企業に長く勤め、勤労成績の優秀な方を表彰します。

(対象) 市内に主たる事業所を有する中小企業に就いて15年以上勤務し、業績成績の優秀な従業員で、経営者の同一家族および三親等以内の親族でない人
(申込先) 市商工会(電話5811-1407)

(締め切り) 4月30日まで
(表彰) 市で選考のうえ決り、5月上旬ごろ、表彰状と記念品が贈られます。
(監査課)