

# 市役所の機構を改革

## 4月1日から実施

春日市の新しい行政機構が4月からいよいよ動き出します。春日市は、昭和47年市制施行とともに、市の行政組織も市役所機構を、複雑多様化する市民の行政需要に対応でき、同時に住民サービスの向上を図っていくにはどのような改革刷新したらいいか―につき事務改善委員会を中心に検討を加えてきました。

新しい市役所機構は、各部門にわたって管理と主体機能を分離し、行政事務の効率化を目ざしていますが、電谷市長は市役所行政の中にさらに「企業性」を導入して、行政効果を「だんと高めたい」と強調しています。「2面に新行政組織図」

今回の改正により市役所の課、係数が現行よりどちらも4つ増えて22課、42係となりましたが、人口で同規模の県下の市の平均課数23・4係数60・7より少く、県下第6位の本市の人口からすると、係数は可なり少ないように

で新設課は選挙、収納、用地、教育委員会の庶務です。

以下、各部の組織替えについて簡単に説明しますと

【総務部】  
42年度から小型電算機により事務改善をはかり市民サービス

に努めてきましたが、56年度からさらに漢字処理を採用、また電算機を市行政運営の頭脳として、より作動させるため電算係を課に昇格させました。

【市民部】（旧民生部）  
住民福祉に直接結びつく部門なので、一般にわかりやすい部門に替え、振興課振興係を市民課に統合、同課の年金係と保険課を一本にして国民年金課に改めました。また、校務課を校務

収納の2課に分離し総務部から移したのが目につきます。

収入の2課に分離し総務部から移したのが目につきます。

## 行政効率化に 企業性を導入

### 主な内容

- …市の新しい行政組織図（2面）
- …電谷市長のヨーロッパ旅行記②（3面）
- …市立児童センター開館（3面）
- …小児マヒ予防接種、三種混合予防接種（4面）

※ 本号は4ページです。一次料と紙面より替えるため

### 今月は納期

- ◆ 固定資産税（第1期）
  - ◆ 都市計画税（第1期）
  - ◆ 軽自動車税
  - ◆ 国民年金保険料（第1期）
- 2期以降の税金を一括してお納めいただく、0.5%の前納増徴金を交付いたします。（収納課）

# 4.1 56

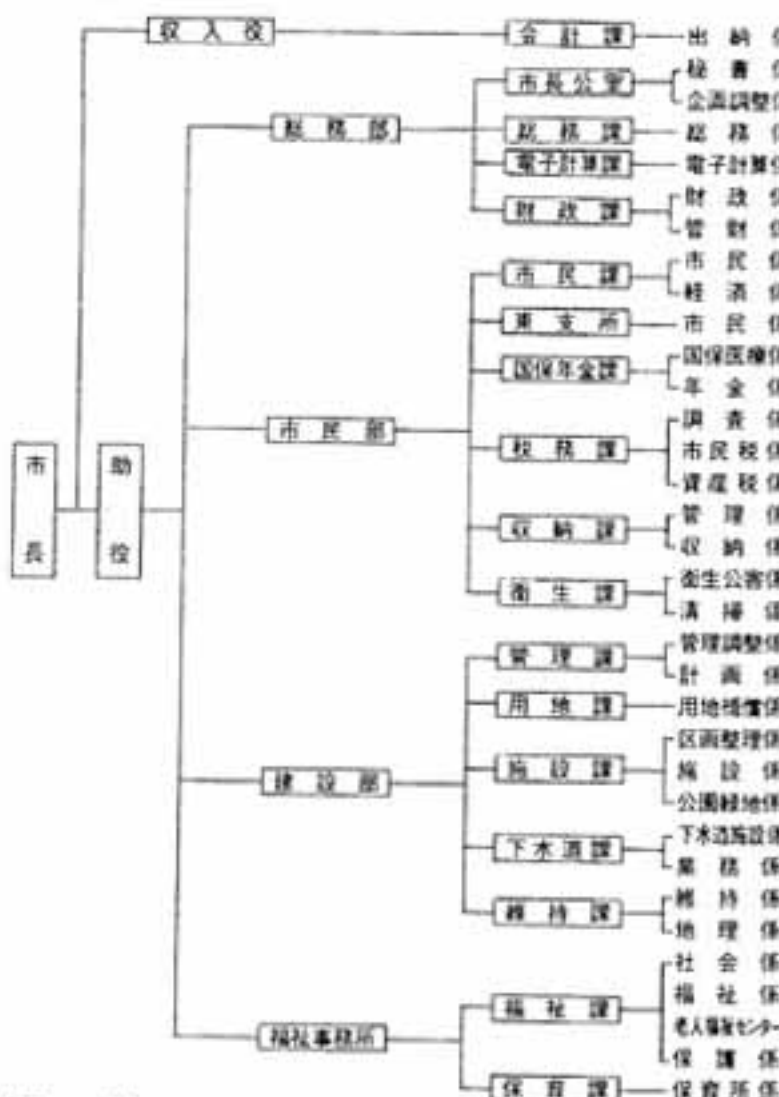
No.226

発行・編集 春日市役所市長公室  
市役所 ☎(501) 1131



# 春日市行政組織図

## 【市長部局】



## 【議会】



## 【委員会】



（一画からつづく）  
 なり、新設の収納課は税のほかに国保・国民年金・保育料・市住使用料も取り扱います。  
**【建設部】（旧開発部）**  
 40年代から活発に続いた宅地開発ブームも沈静化したので、総合的な落ち着いた。まちづくりを進めるため、各課ごと

にあった機能（管理・計画・実施・維持）を編成替えし、総合調整機能の充実をはかりました。  
**【福祉事務所】**  
 いちばん目立つのは、新しくオープンする老人福祉センターに係を新設、児童センターを教育委員会に移したことに

です。  
 また、保育行政の重要性から保育係を課に昇格させました。そして社会課の社会係を福祉課に、同課の児童係を青少年課、児童手内は福祉課へ、児童遊園関係は建設部へ、それぞれ編成替えし、福祉、保育

の2課にしました。  
**【教育委員会】**  
 児童センターの移管や文化関係で世帯が大きくなるため庶務課を新設し、また社会体育課に新しく指導係を増設しました。

**市の臨時職員を募集**  
 次のとおり臨時職員を募集します。  
 事務補助員（日額3,300円）  
 保母（・3,500円）  
 調理員、用務員、屋内作業員（日額3,400円）  
 屋外作業員（・4,300円）  
 年齢は定年までの方、詳細は総務課（別）1131（内線）へ

# 6カ国を訪問して

## —ヨーロッパ旅行紀 ①

### 市長 亀谷 長栄

随道中で成程した松岡洋介氏を  
想出した。

#### フランス

ジュネーブからパリまで空路  
1時間、最後の訪問国フランス  
へ向った。パリはヨーロッパの  
中心都市とフランス人が誇るだ  
けあって、セーヌ川を利用して  
其に調和のとれた都市計画がな  
され、広場と広場を結ぶ街路・  
広場から放射状に走る道路・美  
しい街路樹、一定の高さに制限  
された建築物、および色彩を統  
一し看板のない街・電柱や電線

#### 感 想

1 6ヶ国の各都市を訪問して  
日本人に対して何れも好意的  
で友好的であった。また各都  
市へ日本人が進出して活躍し、  
日本製品が各地で見られた。  
我々日本人は、国際社会の一  
員であることを  
実感し、同時に  
語学の必要性を  
痛感した。

#### 街路樹美しいパリ 見え、電柱、電線や看板 ない

も無く、自動車は警笛を鳴らす  
ことがない街路で、深説するこ  
ともない静かな町に留まっている。  
下水道は、40人乗りの遊覧船を  
浮かべて見物ができ、電打線・電  
話線は下水道のかべに張りめぐ  
らされているとのこと。実にす  
ばらしい都市だと思った。

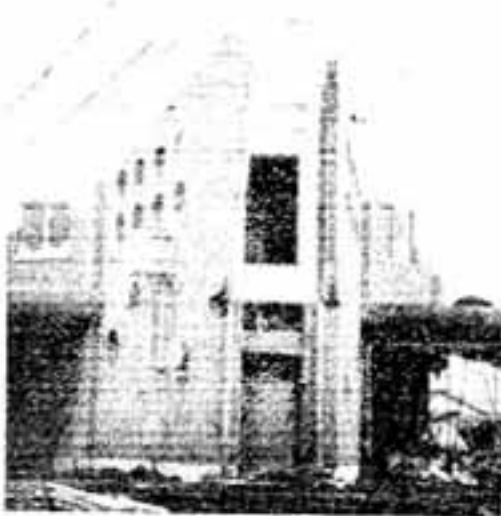
#### スイス

ジュネーブは偉大なモンテナ  
ンを眺望し、日本の琵琶湖とほ  
ぼ同じ面積のレマン湖畔にたた  
ずむ静かで清潔な街で、レマン  
湖は一大公園として整備され、  
国際観光都市にふさわしい都市  
である。永世中立国を表明しな  
がら国民皆兵の国スイスレマン  
湖畔の公園に立って、かつて国

20万点を展示するルブル美術館、  
ノートルダム寺院、凱歌  
門、エリゼ宮殿、コンコルド広  
場等、名所旧跡は古い歴史の跡  
を物語っている。  
最後に訪問したコンゼエニュ  
市は、人口5万人の小都市であ

2 各都市とも  
に歴史、伝統を誇りにしている  
が、自国の歴史、伝統を誇り  
にして、愛国心の強いことを  
感じた。  
3 福祉国家を標榜し、高福祉  
・高負担になれている。  
4 公園や広場を、都市の生命  
のように大事にしている。川  
や海や湖、森林等の自然を利用  
して公園造りをしている。  
その他色々の点で参考になっ  
た。最後に、松岡市長を中心  
に築かれた歴史ができたこと  
を喜び、計画された方々に感謝  
を申し上げます。(おわり)

## いよいよ オープン！ 市立児童センター



たのしいよ！ 舟形の児童館が完成

#### 手話講習会のあんない

手話講習会を次の通り開きます  
ので、ご参加ください。  
●期間 4月27日(9月24日まで  
毎週月・木曜日午後7～9時

- 会場 福祉センター2階
- 申し込み 4月30日までに春日市福祉事務所福祉係へ
- 主催 春日市身体障害者福祉協議会  
会務力障害者部会
- (知) 1131

春日市内の子どもさん達のため  
に児童センターが4月からいよいよ  
オープンします。  
児童センターは、遊びの中で学  
び、遊びの中で体を鍛えることが  
できるよう工夫された施設です。  
ローライスクレーン、ハム蒸焼  
機、車遊び、天体観測、アスレチ  
クス、料理や読書、工作その他  
盛りだくさんの遊びの材料を用意  
して、みなさんを持っています。

両親や友達と一緒に、さあノ  
行きましょう。  
定員もありますから、早めにノ  
開館日と開館時間  
市立児童センターの開館日と休  
館日は次のとおりです。  
【開館日】平日(日曜日を含む)  
午前10時から午後6時まで  
土曜：午後2時から同6時まで  
【休館日】祝祭日・毎週日曜日・  
第3大曜日  
※ナカイロドクラブは別です。  
市内の子どもさんなら誰でも利  
用できます。(6歳以下は父兄同  
伴のこと)  
また、松ヶ丘に建設中の市立老  
人福祉センター(「ナギの本苑」)も  
本月中旬にはオープンの子定です。

4月のこよみ

- 1日(水) 名スルキーの日  
・河田美化運動  
・巨大樹子樹注射(6日各公民館)
- 3日(土) 第1回は祝教室
- 4日(日) 春の交通安全運動(15日)  
・天神山小開校式  
・小学校始業式
- 7日(水) 南部清掃工場開設式
- 8日(木) 小学校入学式(10校)  
・中学校始業式
- 9日(金) 中学校入学式(10校)
- 10日(土) 第2回母親教室
- 12日(日) 第2回各流合同謡曲大会  
(9時春日小体育館)
- 17日(水) 第3回母親教室
- 18日(木) 老人大学開講式
- 21日(日) 第4回母親教室
- 28日(土) 母子、家庭、家庭の事業(市民、  
児童、青少年など)申し込みの切り
- 30日(月) 固定資産税、都市計画税、軽自動車税国民年金保険料納期限

小児マヒと予防接種

小児マヒは、ポリオウィルスの感染により発症の神経をおおきき弱マヒ、弱麻痺を起す病気ですが、ワクチンのおかげで、わが国では最近ほとんど発生していません。しかし、完全に病気がなくなつたわけではなく、気をゆるすと、いつまた発生するおそれからない病気で、疫学の対象になる人は、身体に気をつけて次の日程に忘れずにお受けください。

小児マヒと接種日程表

日程	会場
4月30日(水)	日公民館 春保一丘
15日(水)	下白水本 同
16日(木)	ち耳 ち耳
17日(金)	清子渡町 清子渡町
22日(水)	春日野 市役所西別館

※受付時間 午後2時～3時半

必要なもの

- 【対象】生後3ヶ月から1歳6ヶ月にわたる期間(ただし1歳6ヶ月までが望ましい)
- 【回数】春・秋1回ずつ計2回
- 【料金】無料
- 【必要なもの】母子健康手帳と印鑑

印鑑

受診上の注意▼当日は事前にかかりつけ医を調べておいてください。現在病状にかかっている人は事前に医師の診察をお受けください。

三種混合予防接種

三種混合(ジフテリア・百日せき・破傷風)の2歳未満を対象にした予防接種の4月の日程は次のとおりです。(2歳以上は個別接種です)

【対象年齢】1期は2ヶ月から4ヶ月にわたる期間、2期は1期完了後12ヶ月から18ヶ月にわたる期間(接種回数)1期の人には2期は通開隔で5回、2期の人には1回(料金)無料

健康相談へ どうぞ

市民みなさんが、健康で毎日を送られるようにと市は毎月第一月曜日(10時～13時)に健康相談の日を、また第4水曜日(1～3時)に乳幼児と母の健康相談を開いています。お気軽にどうぞ。



にぎわう乳幼児の健康相談

食生活改善教室の受講生募集

食生活改善推進会では、推進員の養成のため下記の通り受講生を募集します。

【必要なもの】母子健康手帳と印鑑

●三種混合(ジフテリア・破傷風)の予防接種も同時に実施します。

三種(二種)混合予防接種日程

日程	会場
4月14日(日)	市役所西別館 千歳町公民館

○受付時間 午後2時～3時半  
5月は12日迄の予定です。

し尿収集料金改正のお知らせ

のお知らせ

し尿の収集料金が4月1日付で下の表の通り改正されることになりましたので、よろしくお願いたします。

- ▼油や異物を便槽に流し込まないようご協力ください。
- ▼路上駐車などで作業の支障にならないようご協力ください。(衛生課)

◇十八銀行を市の指定金融機関に十八銀行が今回、新しく市の指定金融機関になりましたので、お知らせします。(会計課)

人頭割料金(乳児含む)	一般家庭		事業所
	普通便槽	1ヶ月1人につき340円	
従量割料金	無免便槽	1ヶ月1人につき430円	18坪 西9 190円 18坪未満は18坪とみなす
	○水洗式取便槽(取付工事費別) ○水洗式取便槽(取付工事費別) ○水洗式取便槽(取付工事費別) ○水洗式取便槽(取付工事費別) ○水洗式取便槽(取付工事費別)	1坪 西9 190円 18坪 未満は、18坪 とみなす	

水道修理当番

4月中は、水道修理などの工事依頼は左記へご連絡ください。  
春日郡河川水道企業団  
☎(011)7001

かすの目

中学生の学内暴力が頻発し、深刻化していると報道されています。そのため、一部の中学校では授業の進行にも差し支えが出始め、暴力を排除するために、副校長官の導入も進む見込みです。また、その文部大臣談話も出たほどです。●家庭内暴力問題も含めて大人たちの姿勢が改めて問われる

れているようです。●今の大人たちは人間の内部にはひどく無神経になっていきます。子供の外面を整えることには大変熱心ですが、その内側を注ぐことには怠慢で、冷たく偉大で人の心などには不感応な人間をつくり出すニート・コースしか目に入らなくなっています。まこと「子供は親の鏡、社会の鏡」子供を養育する前に大人は反省すべきです。(一稿)