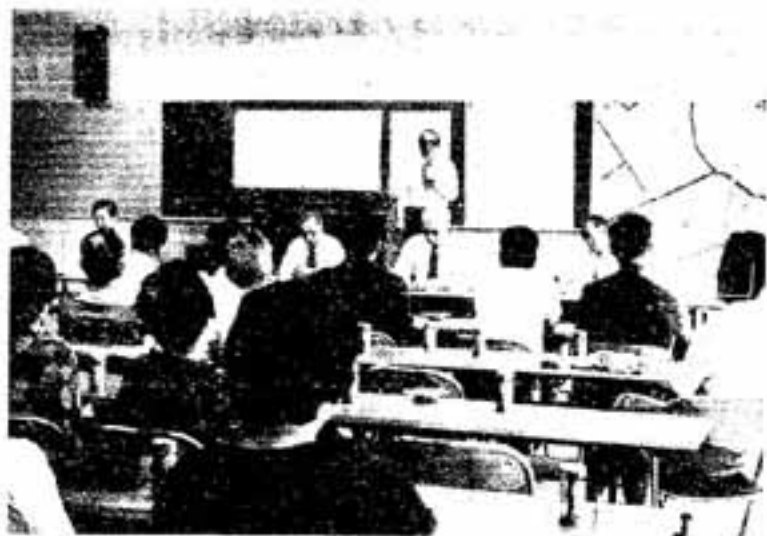


# 市政懇談会を開催



〔写真〕市政懇談会と施設見学の  
 亀谷市長をはじめ市の幹部と  
 市民の市政懇談会が9月から始  
 められました。

市が現在、進めています。ま  
 ちづくりの状況をよく知って  
 もらい、また市民の要望をよく  
 聴いて、まちづくりに取り入れ  
 ていこう、との趣旨からです。

毎週、火曜日と金曜日の2回  
 開催し、現在完成している公共  
 施設の見学も兼ねていますので、  
 見学用バスの定員を考慮して1  
 回約70人に絞っています。

市政懇談会に入る前、午  
 後1時30分から施設を見学、  
 同3時30分から約1時間半  
 文化会館で、懇談会を開き  
 ます。

なお、市政懇談会は10月  
 一ばいで一応終わりますが、  
 見学コースは次のとおりで  
 す。

児童センターと県立春日  
 公園と春日土地区画整理地  
 と南部清掃工場と老人福祉  
 センター(ナギの木苑)と  
 白水池公園と春日文化会  
 館

まちづくりに

市民の要望も聴く



健康と文化の  
 公園都市  
 春日 日

10.1 57  
 No.262

—— 本号の主な内容 ——

- 春日市制10周年記念文化講演会
- あんどん祭りにもっと郷土色を ②面
- 第11回春日市民体育大会 ③面
- 小児マヒ・三混予防接種 ④面
- 春日小創立80周年記念式典 ④面



市報

かすが

発行・編集 春日市役所市長公室  
 春日市役所 ☎(501)1131

## 市の人口

(9月1日現在)

69,787人 男 34,907人  
 女 34,880人  
 前月比 + 366人  
 前年10月 67,574人  
 本年増 + 2,213人  
 世帯数 23,493  
 昨年10月比 + 962世帯

## 今月は納期

市・県民税…………… 第3期  
 国民健康保険税…………… 第5期  
 国民年金保険料…………… 10月分  
 市営住宅使用料…………… 10月分  
 保育所保護者負担金…………… 10月分

# もっと郷土色を あんどん祭りにも「新しい波」



この夏の市民まつりⅢ第6回春日あんどん祭りは、8月15日のお盆を中心に地区の26会場で開催され、順調に運びましたが、22日の中央まつりは夕刻からあいにくの雨のため午後7時すぎ、残念ながら「中止」を宣言。このあと、降りしきる雨の中、人影まばらとなった会場の上空に向けて、大会の主役でもある花火がつきつきに打ち揚げられました。

なお、来年への下準備と検討を含めて開かれた市民まつり振興会の反省会では「来年は7年目を迎えるので、すべての点で、これまでのパターンからもう一歩抜け出し、春日独自のカラーが打ち出されてもよくないか」との声も出て

いました。

また、地区まつりでは、春日原、春日原南、徳府の3地区、東城南、北の2地区が合同まつりを催してまつりの充実と経費の節減に一石を投じたのも、「新しい波」でした。

## 教育110番

お父さん、お母さんー！  
お子様のことで悩んでいることはありませんか。

どんなことでも気軽ににご相談ください。秘密は固く守ります。  
県教育庁福岡出張所教育相談コーナー ☎(092)57333

## 春日市制10周年記念

## 文化講演会

春日市は、市制10周年を記念し、NHKとの共催により次のとおり「文化講演会」を開催します。

(期 日) 10月9日(土)

午前10時から

(会 場) 春日市文化会館

ホール

(講師と演題)

「出会いの冒険」

森本 毅郎

(NHKニュースキャスター)

「俳優とその世界」

小池 朝雄

小池さんは昭和6年東京・渋谷

自衛隊記念日に部隊を開放  
陸上自衛隊福岡駐屯地では恒例の自衛隊記念日行事を次のとおり催します。



市民みなさんに観覧して頂くため部隊を開放しますので、おきそい合わせのうえご来隊ください。  
・日時 10月31日9時～14時  
・場所 福岡駐屯地

・行事 ①祝賀式・観閲行進②模擬戦③音楽隊の演奏④装飾品展示⑤シュープ試乗⑥美術展及び菊花展の模擬売店

## 春日郡河川水道企業団

## 職員採用試験

春日郡河川水道企業団は次の要領により職員採用試験を行います。

一、試験日 11月7日(日)

一、受験資格 昭和33年4月2日～昭和40年4月1日までに生まれた者

一、受験申込受付期間

10月3日(金)～10月12日(木)まで

なお、詳しいことは春日郡河川水道企業団管理課総務係 ☎(092)7001番へお問い合わせ下さい。

主 春日市・NHK

### 外国人登録

#### 切り替えについて

〔大人用の登録証明書〕 切り替えは3年ごとから5年ごとになります。本年10月1日以降に切り替えることになっている人は、自動的に2年先になります。

〔子供用の登録証明書〕 16歳になるまで切り替えは不要となります。16歳になった日から30日以内に切り替え申請をしてください。

16歳になるまで、登録証明書の携帯、本人出張申請、写真提出及び指紋押捺をする必要はなくなります。

本年9月30日において切り替え日が経過している場合は、前記の切り替え不要措置や2年延長措置の適用は受けません。

詳しいことは市民課にお問い合わせください。

#### 「明るい選挙推進」

##### ポスター募集

明るい選挙をおすすめるのに役立つポスターをかいまして下さい。

【対象】 自由

【対象】 小・中・高校及び一般

【提出期限】 10月25日

【提出先】 春日市選挙管理委員会  
提出作品は文化祭当日会場（政治学級）に提示させていただきます。  
なお、作品提出者には粗品を贈呈いたします。

（春日市明るい選挙推進協議会）

## 第11回春日市民体育大会

10月10日(日)市民スポーツセンターで

第11回春日市民体育大会は、10月10日(日)午前9時から市民スポーツセンター競技場で行い、同10時から競技を開始します。

実施種目は、子供会および地区公民館対抗のリレー競走を中心とした競技です。  
市民みなさん多数の来場と声援をお願いします。  
なお、当日雨天の際は翌11日(月)に実施します。

（社会体育課）

### 米穀小売業の

#### 許可申請について

米穀小売業（営業所または販売所）の許可申請を、10月18日から10月30日までの期間受け付けます。詳しいことは、市民課（31）1131または県農政部長官課（22）5289にお問い合わせください。

#### 行政相談所を開設

##### —春日市

行政相談機関が10月17日から始まりますので、春日市は次のとおり行政相談所を開設します。この機会に、あなたの日頃持つておられる悩みや要望を申し出て下さい。相談料は不要で、秘密は守られます。

○日時 10月14日(木)10時～15時

○場所 市役所西別館B会議室

なお、行政相談のお問い合わせは左記へどうぞ。

九州管区行政監察局行政相談課

☎(41)7081

### 第6回 春日市長杯 市民テニス大会

○期日 10月17日(日)

受付8時30分、開始9時

（予備日24日(日)）

○会場 市民スポーツセンター、地蔵子公園テニスコート

○種目 男子および女子ダブルス

○対象 市民、市内事業所勤務者

### 春日市行政相談委員 松尾六郎

☎(59)2226まで



#### 猟銃等講習会の開催

【講習日】 10月23日(土)9時～12時

【場所】 茨雲野警察署 会議室

【対象者】 57年12月まで引続き、猟銃や空気銃を所持される人

【受講手続き】 10月15日(金)まで

詳しいことは茨雲野警察署保安係 ☎(33)3131へ。

○参加料 1人800円（当日持参）

○申込み はがきに2名連記し、〒876春日市小倉2-1-1 第一幼稚園内、春日市テニス連盟事務局 白水牧 ☎(51)0254へ

○締切 10月10日の消印まで受付

※ 当日はスポーツセンター、地蔵子公園テニスコートとも大会終了まで一般に使用できません。

### 市消防団の消防操法大会

消防団恒例の操法大会は、去る9月11日夜、春日東中学校グラウンドで行われました。

競技は各分団2チーム計10チームのあいだで争われ、本部分団Aチームが優勝、2位以下は次のとおり決定しました。

② 西分団Aチーム

③ 東分団Bチーム

操法は消防団員として必要なポンプ操作技術と規律を身につけ、住民の期待に十分応えらるるよう毎年行っているもので、近年は特に団員すべてが操法を身につけることを目標に行っています。

写真：真剣な操法競技

### 引越しや庭木のせんていごみの出し方

引越しごみや庭木のせんていなどによる一時的な多量ごみは、自己で処理することが原則ですが、自己処理できない場合は、次のように処理してください。

① 引越しごみの大量のごみ業者にて処理を依頼するか、市衛生課まで連絡してください。

② 庭木などのせんていごみ

ごみは小さく切り、ビニール袋に入れて生ごみと同時に出して下さい。

なお大量の場合は、一度に全部出さないで数回を限度として出してください。

# 祝賀の記念式典

## 10月17日春日小学校

### おめでとう 創立80周年

学校創立80周年を、この10月に迎える春日小学校では、10月17日午前10時から記念式典と祝賀会を同校体育館で来賓、同窓会、PTA関係など多数を招いて催し、喜びを分かち合います。

80周年記念実行委員会では記念事業として、創立80周年記念誌を発行、学校の歴史が古いだけに卒業生は各方面で活躍しており、春日市議会議員22人のうち16人が卒業生です。

岩石庭園を60周年記念図書室の東側に建設し、記念碑の字は水淵校長が筆を振りました。

春日小学校は明治35年2月、春日・日佐両村組合学校が解散したあと現在地に新築され、10月15日に開校。同37年4月春日尋常高等小学校と改称。昭和年代には町の発展に伴い、春日北小学校が34年4月に、また春日西小学校が45年4月にいずれも分離独立しました。

春日小の教育目標は「ゆたかな人間性とたくましい実践力をもつ子どもの育成」に置き、現在の児童数は22学級84人、現校長は21代目卒業生数は7千人余。



(写真) 見事な岩石庭園のとフジ園

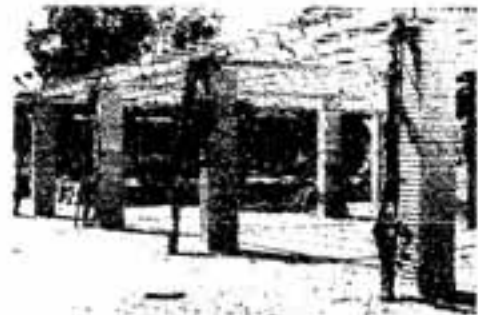
「よりよい消費生活展」  
不用品市の出品受け付け  
第11回「よりよい消費生活展」を次のとおり開催します。私たちが消費生活において知っておかなければならない知識や情報を、「消費生活いろはかるた」にまとめ、パネルと実物を使って展示しますので、ぜひお出かけください。また不用品市も同時に開きます。

### 予防接種

#### 小児マヒ 予防接種

小児マヒの生ワクチン投与を次のとおり行います。

【対象】生後3ヶ月～4歳未満



不用品市の出品受け付けは10月31日、11月1日の両日、午前10時から午後3時まで市民スポーツセンターで行います。

◇とき 11月2日(水)～4日(木)  
午前9時～午後5時

◇ところ 市民スポーツセンター  
主催 春日市、春日市消費者の会、春日市婦人団体連絡協議会

#### 小児マヒ生ワクチン投与日程

日 程	会 場
10月1日(金)	春日共同利用施設 春日原公民館
5日(水)	上白水丘
6日(木)	健康管理センター (中央公民館内)
7日(金)	
12日(水)	

受付時間 午後2時～3時半

(なるべく18ヶ月までの間に受け終わるようにしてください)

【回数】春・秋1回ずつ計2回

【料金】無料

【必要なもの】母子健康手帳と印鑑

#### 三種混合集団接種

三種混合(ジフテリア・百日せき・破傷風)の予防接種は、2歳以上の人は集団接種、2歳未満の人は個別接種となっています。集団接種の10月の日程は次の通りです。

三種混合集団接種日程  
(2歳以上)

日 程	会 場
10月8日(金)	健康管理センター (中央公民館内)

受付時間 午後2時～3時半  
次回は11月5日(金)の子定です

#### 受診要領

【対象年齢】1期は2歳から4歳未満まで。2期は、1期完了後1年から1年半の間

【接種回数】1期は3～8週間隔で3回。2期は1回

【料金】無料

【必要なもの】母子健康手帳と印鑑

※二種混合の予防接種も同時にを行っています。(衛生課)

#### 10月の水道修理当番店

10月1日(金)～10月31日(木)  
中原工務店(59) 1400  
10月中の漏水修理等については、右の業者か、春日那珂川水道企業団(57) 7001に連絡ください。

#### 【小児マヒ受診上の注意】

▽当日は事前に家庭で体温をはかってお出でください。病気がかかっている人は事前に医師の診察を受けてください。生ワクチンを吐くことがありますので、投与前後1時間程度は飲食をさせないでください。