

若葉台地区に新町名 「若葉台西」が発足

町名・地番整備事業すすむ

ちくし台に続いて実施する市の町名・地番整備事業は、区域の約63パーセントが国土調査の完了地域である若葉台を遡んで着手、市道「光町・那珂川線（通称・観光道路）」以西の23ヘクタールの整備を終わり、4月27日県の告示を経て、「若葉台西」（700世帯）の新しい町名でスタートしました。

57年度は観光道路東側20・3ヘクタールの整備を実施します。

新町名でスタートした「若葉台西」は伯玄町1丁目、大字小倉および大字春日の各一部が含まれ、県道「福岡・筑紫野線（通称 5号線）」沿いから「若葉台西」

若葉台西五丁目

62

住居表示板

「若葉台西」新町名図



丁目」「若葉台西二丁目」次いで、市道「光町・原田線」を挟んで南側が同三丁目、以下南へ、順に四丁目、五丁目、六丁目となっています。

地元では、700世帯が家毎に真新しい住居表示板の取り付け作業を終わりましたが、進む「新しい町づくり」に船

越藤次郎区長は「町名・地番がすすきりと一本化されて、住民みなさんも喜んでいますが、私自身も、これまで細かい番地がわからなかったのが大助かりです。これから始まる東側の整備事業もみんなで協力します。」とにっこり。

700世帯

1～6丁目

健康と文化の
公園都市
春日

5.15 57
No.253

— 本号の主な内容 —

- …陶芸教室に立派な窯の贈りもの (2)
- …児童手当の現況届を出してください (3)
- …日誌・ジフテリヤの子防接種一小、中学校で (4)



市報

かすが

発行・編集 春日市役所市長公室
春日市役所 ☎(501)1131

市の人口

(4日1日現在)
68,350人 男34,158人
女34,192人
前月比 + 88人
昨年4月 66,494人
本年増 +1,856人
世帯数 22,790
昨年4月比 +747世帯

今月は納期

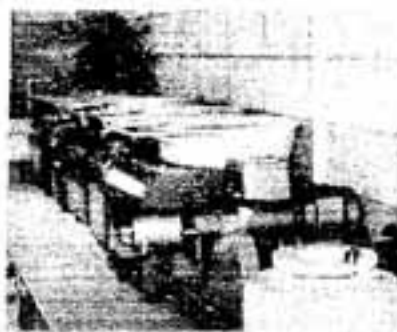
固定資産税 …………… 第1期
都市計画税 …………… 第1期
国民年金保険料 …………… 5月分
市営住宅使用料 …………… 5月分
保育所保護者負担金 …… 5月分

陶芸教室に立派な窯の贈り物

宝くじ協会がお手伝い

「私たちも本式の窯(かま)がほしいな」と中央公民館の老人大学・陶芸コース卒業生のみなさんが、いつも羨らしていたことが、本町になって、本式の立派な窯が設置されました。

場所は、第1期工事を終え、晴れの期を待っている文化会館・コミュニティセンター西側の一角。コンクリート・ブロック建ての陶芸教室の中に立派なプロパンガス窯(0・4立方尺)がデーンと据え付けられています。



ボットミル機、攪拌機、土ねり機、グラインダーなど部品類も一式揃っており、56年度の宝くじ売上げ

金の助成を受けています。

老人大学の陶芸教室は、5月15日の開講日に卒業生が窯を見学の手定ですが、陶芸教室の指導に当たっている指導講師は立派な窯ができて喜ばしいことです。しかし、この窯に慣れて良い作品を焼き上げるには、窯の操作など技術を早く身につけねばなりません。卒業生も試験焼きの作品をたくさん作るように頑張りますし、窯開きできる日が楽しみです」といっています。

〔写真〕窯の本体と②電動ろくろ

児童手当の特例給付

被用者(会社などに勤務している方)で昭和56年度以前に所得オーバリーのため児童手当がもらえなかった方の中で、同年中の収入が下記限度額以内の方は、児童手当の特例給付で57年6月からもらえるようになります。

該当すると思われる方は、6月30日までに市福祉事務所の特例給付の申請をして下さい。期限内に申請されれば、57年6月分から特例給付の受給ができます。

〔持参するもの〕

- ①印鑑②厚生年金加入証明または年金証書のコピー③56年1月1日現在、春日市に居住していなかった人は、前住地の所得証明書④銀行の預金通帳

市福祉事務所福祉係

児童手当の現況届

必ず出して下さい

57年度の児童手当現況届を次の通り受け付けます。該当者は必ず届けて下さい。

〔期日〕6月12日から22日まで(12日(日)13日(日)19日(日)20日(日)も受け付けます。)

〔時間〕9時から17時まで(12日(日)は13時から17時まで)

〔場所〕春日市役所

扶養親族数	収入
0人	3,787,500円
1人	4,150,000円
2人	4,512,500円
3人	4,875,000円
4人	5,237,500円
5人	5,600,000円

57年度身体障害者・戦傷病者巡回相談

身体障害者手帳所持者及び戦傷病者で次の相談が必要な方ならびに身体に機能的な障害を有し、身体障害者手帳の交付を受けようとする方(内部障害者を除く)のために巡回相談を行います。

〔相談内容〕

- ①補装具の交付又は修理②更生医療③身体障害者手帳の交付・再

〔持参するもの〕①印鑑②健康保険証③厚生年金の加入証明または年金証書のコピー(国民年金の方は必要ありません)④57年1月1日現在、春日市に居住していなかった人は、前住地の所得証明書⑤未申告の人は、直ちに申告をして下さい。

〔問い合わせ先〕

市福祉事務所福祉係
※正当な理由なしに届けないと手当の支給が止まる場合があります。

交付

〔日時〕6月23日(木)

午前10時から午後2時30分まで

〔会場〕春日市社会福祉センター(昇町郵便局隣)

〔持参するもの〕身体障害者手帳又は戦傷病者手帳及び印かん

社会の風紀環境を浄化する運動

売春防止法制定の日である5月24日を中心に「社会の風紀環境を浄化する運動週間(2週間)」が全国的に展開されます。

春日市においても、次の運動を重点に実施してまいりますので、市民の皆さんも、この趣旨を理解され、ご協力ください。

- ①売春および性病を助成する風紀環境を浄化するための啓蒙、実践活動の推進 ②未成年者の売春防止対策の強化 ③性病の早期予防対策の推進

スポーツ

母親水泳教室

受講生
募集

○日時 6月29日(内)7月10日(外)
午前10時～12時

(日、月曜を除く毎日)

○会場 市民スポーツセンター
水泳プール

○対象 春日市に居住の母親

○募集人員 40名(定員を越えた

ときは抽選とします)

○申込み 往復ハガキに住所・氏名・年齢・電話番号を記入のこと。

○申込先 昭春日市大字小倉町の春日市立市民スポーツセンター内、社会体育課まで

○締切 6月19日(日)必着のこと

○受講料 無料(ただしスポーツ安全傷害保険料100円と帽子代50円が必要です)

※往復ハガキ以外は受け付けません。

予防接種

日本脳炎・ジフテリア

小・中学校で

日本脳炎とジフテリアの子市市内の小中学校の児童・生徒を対象に行います。事前に学校から注意書と問診票が配られますので、記入の上お子さんに持たせてください。

予防接種日程表

実施日	学校名
5月	21日(金) 大谷小学校
	25日(内) 春日北小学校
	26日(内) 春日小学校
	27日(内) 春日原小学校
	28日(金) 春日秋小学校
6月	1日(内) 春日西小学校
	2日(内) 春日南小学校
	3日(内) 春日西中学校
	4日(内) 春日中学校
	8日(内) 春日東小学校
	9日(内) 天神山小学校
	11日(内) 春日東中学校

しますが、特に次の点に注意してください①必ず保護者の氏名及び押印をすること②日本脳炎では、過去の接種の状況を明記すること。ジフテリアでは幼児期に実施した二種混合または二種混合の接種回数も明記すること。

【接種対象】○日本脳炎：小学生は1・3・5学年、中学生は1・3学年、その他の学年でも接種の必要がある場合は、事前に学校に申し出て下さい。

○ジフテリア：小学校6年生

【問診票記入上の注意】問診票は、すべての項目に記入

※ジフテリアは破傷風の入っている二種混合ワクチンを使います。(衛生課)

母子手帳交付と妊婦教室

【母子手帳交付】
▽とき・内容 毎週金曜日
午前9時15分～30分受付

ビニールが風に……飛ばされないうよう……

新幹線のお願

新幹線の電線にビニールなどが付きますと、パンタグラフに巻き込み、列車が破損したり、電線が切れたりする恐れがありますので、その都度、電気をとめて取り除いていただきます。ついでに○ご使用中のビニール類が風

午前9時30分健康管理カードなどの説明・健康相談

▽ところ 中央公民館

▽持ちこるもの 印章・妊娠届出書・筆記用具

なお、金曜日に都合が悪い人は衛生課にご連絡ください。

【妊婦教室】

▽内容 左記のとおり

妊婦教室日程

期日	内容	会場
6月4日 第1全曜	妊娠の知識・妊娠中の注意	中央公民館 午後1時30分～3時30分
6月11日 第2全曜	妊娠中の栄養・調理実習	
6月18日 第3全曜	お産の準備・お産のはじまり・補助動作・産後の生活	
6月25日 第4全曜	育児用品・赤ちゃんの保育家族計画	

に飛ばされないうように○ご使用済みのビニール類は放棄されないうようお願いします。

新幹線のお願

また、新幹線の電線にビニールや風船などがからまつているのを見かけられたら、お手数でも、もよりの国鉄駅か博多鉄道公安室(区)3808に……
強く電気がきていますので、決してさわらないで下さい。
(新幹線指令室)

乳幼児と母の健康相談

▽とき 5月26日(水)

▽ところ 午後1時30分～3時 市役所西別館(3階)

▽内容 身体計測、離乳食と食事、病氣、家族計画などについての個別指導

(衛生課)

春日市青少年少女台議団員募集

▽対象 小学3年生以上の男女

▽練習日 毎月第1土曜日

▽時間 午後1時半から3時半

▽練習場所 中央公民館

▽連絡先 (区)1573 重富 重富久美子

たて前を交えてのコーラスの練習です。笛は武末先生に特別指導をお願いしています。

女子事務員を募集

春日大野城消防組合

▽試験日 6月13日(日)

採用人数 女子事務員1名

資格 昭和36年4月2日から同39年4月1日までに生まれた女子でに生まれた女子

▽試験科目 論文、国語、数学、社会常識(高卒程度)

▽申込締切日 6月10日(内)

※ 申し込み・問い合わせは春日大野城消防本部(区)1191 総務課庶務係へ

パッキンの無料取り替えも

水道通問ひらく

第24回全国水道通問が6月1日から7日まで実施されます。

期間中、春日那珂川水道企業団では、水道水を有効に利用していただくため、巡回サービスによるパッキンの無料取替、水栓取替(材料費は利用者負担)等を実施いたします。

修理を依頼される方は、5月31日までに水道企業団工務課(区)7001に申し込んでください。

5月の水道修理当番

5月1日(土)～5月31日(日)

筑紫商會(区)6155

夜間(区)0386

5月中の漏水修理等については右の業者が春日那珂川水道企業団(区)7001に連絡してください。