

健康と文化の  
公園都市  
春日

2.15 59  
No. 255

— 本号の主な内容 —

- 春日大野消防署南出張所を  
牛頭に設置②
- 春日神社のむこ押し ③
- 市・県民税の申告受け付け ③
- 岡本地区でコミュニセン着工 ③
- 三種混合子防集団接種 ④
- 家庭菜園の入園者を募集 ④



市報

かすが

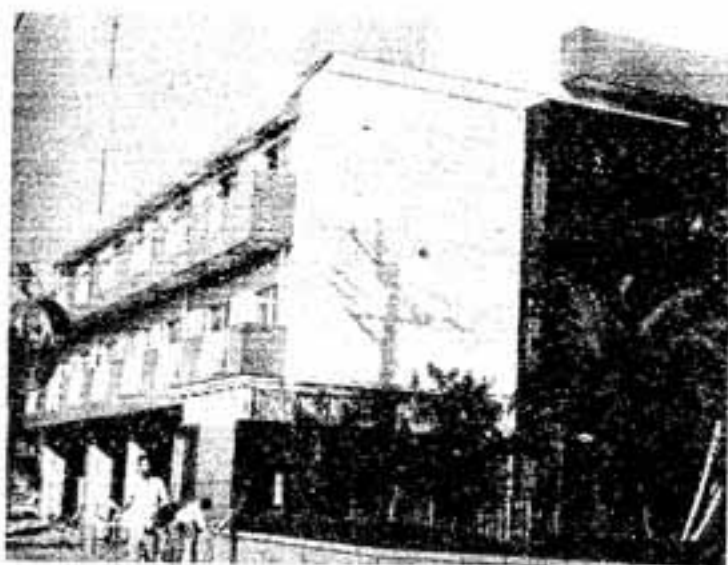
発行・編集 春日市役所市長公室  
春日市役所 ☎ (501) 1131

市の人口

72,491人 (1月1日現在)  
男 36,171人  
女 36,320人  
前月比 +70人  
昨年1月 70,583人  
本年増 +1,908人  
世帯数 24,535  
昨年1月比 +745世帯

今月は納期

国民年金保険料…………… 2月分  
市営住宅使用料…………… 2月分  
保育所保護者負担金……… 2月分



開館した「幸の里」(右側は社会福祉センター)

市社会福祉協議会が、同福祉センター西側に建設中の老人下宿「幸の里」(しあわせ)が完成、2月4日午前11時半から落成祝いのパーティーが催されました。

鉄筋3階建ての施設は1階食堂、駐車場。2、3階の居室はすべて和室で、単身用6畳10室、夫婦用8畳5室で、各室に洗面所・トイレ・押し入れがあり全館暖房完備。部屋は番号でなく、矢車・山吹・すみれ等やさしい草花や花木の名札がつけられました。

入居者の選考は本田会長ら委員が身寄りの薄い65歳以上のお年寄り、孤独な人を中心に優先順

老人下宿 『幸の里』 開館へ

位を厳しくして、ほぼ20人を決め本月中旬には入居します。入居者は都庁代、光熱費、3回の食費合計月額3万9千円程度で、全員昇町老人クラブに入る事になっていきます。

◇ 本田社協会長の話

65歳以上になると、心身両面の衰え、住まい、経済面、掃除、食事、介護など社会的な弱者になるので、ここで預って相談相手になります。病気の場合はホームヘル

パーが飛んでいきます。2、3階のロビーにはテレビもありますので、一緒に見ながら仲間づくりをし、和裁の好きな人などは趣味生活で自由な気兼ねのない生活をどうぞ。



7・8人は業に入れる2階の浴場



工事を急ぐ南出張所

### 春日大野消防署

#### 南出張所を牛頭に設置

春日大野消防署は管内南部地区の消防力を強化するため、南出張所を大野城市大字牛頭1096番地に新設、4月1日開所をめざ

### 春の火災予防運動

2月29日から3月13日まで

春の火災予防運動が2月29日から3月13日(祝)までの2週間、全国一斉に実施されます。この時期は、寒さが一段と厳しくなり、暖房器具を使う機会が増

し、庁舎建設工事を急いでいます。出張所庁舎は鉄筋コンクリート2階建て、延べ60平米、工費1億6千万円、畜舎、消防車、救急車各1台を配置し、人口増加が目立つ同地区の火災、救急に備えますが、市内の春日南、天神山の両校区も迅速、活発な消防、救急活動が受けられることとなります。

がこの時期に集中しています。火事の死傷者なくそう

今年度の運動の重点目標は

- ①火災による死傷者をなくそう
- ②家庭および地域ぐるみで防火対策をすすめるよう

で、火災は99%ちよつとした不注意で起こっています。火災を出すのも防ぐのも、あなた次第。火の用心、火の用心。

なお、期間中、みなさんの賢火心呼び起こすため、朝7時と夜8時の2回、サイレンを鳴らします。火災と間違えないようにして下さい。

### 身障者の集団見合い実施

福岡県身障者結婚相談所は第40回集見合いを次の要領で実施します。市内の身障者で結婚を希望の方は至急申込下さい。

- ◇日時 3月4日(日)10時～15時
- ◇会場 福岡市中央区長浜1丁目2-18福岡市心身障害福祉センター7階(水城学園内)
- ◇申込み期限 2月25日(土)
- ◇参加費 不要
- ◇新規申込み 次のものを持参して申込下さい。
  - ①申込書(相談所にあり)
  - ②住民票簿本1通(再婚者は戸籍簿本)
  - ③印かん④写真2枚(はがき半分大の全身写真、カラー、白黒どちらでも可)

### 特定疾患治療の対象追加

県では、これまで難病と呼ばれていた特定疾患の医療費自己負担額を公費で負担していますが、今年からさらに「ウエゲナー肉芽腫症」を追加します。申請手続など詳しい内容は筑紫保健所(094)1811から衛生部保健対策課(094)1782にお尋ねください。(衛生課)

### 県で身障職員採用試験

福岡県は次の通り身障者を対象にした職員6人の採用選考を2月26日(日)に行います。

昭和59年度にかかる固定資産税の課税台帳を左記のとおり関係者の縦覧に供します。【場所】本庁西別館税務課【日時】3月1日～21日まで

59年度固定資産税課税台帳見せませす。なお縦覧は本人または代理(委任)者に限り、印鑑を二持参ください。(税務課資産税係)

### 市臨時職員の登録受付

市では、59年度の臨時職員の登録受付をします。職種は、事務補助員、保母(有資格者)、調理員、文化財発掘作業員等です。希望される方は、所定の履歴書(本庁総務課・東支所でお渡しします)を、2月19日(日)午前9時から大濠公園外周コースで、小学生、中学生、女子、男子、高校生、一般男子、一般女子、壮年男子をど7部門で、

【受験資格】自力で通勤でき、介護者なしに職務が遂行できる人で、昭和29年4月2日から同41年4月1日までに生まれ県内に住所のある人【職務内容】本庁または出先機関で庶務、台帳整理、文書浄書、資料の取扱い等【選考科目】教養・作文(申込受付)2月15日(休)筆手続き・選考についての問い合わせは平沼福岡市博多区東公園7-17福岡県人事委員会事務局任用課任用試験係(094)3883へ

### 陸自西部方面音楽まつり

陸上自衛隊西部方面音楽まつりを、2月18日(日)午後2時14時と午後6時18時の2回福岡市民会館で開催します。

入場整理券は、もよりの自衛隊、福岡市内主要ブレイガイドにあります。問合せ先 第四師団司令部広報課(094)1020

### 西部航空音楽隊定期演奏会

- ▽日時 3月10日(日)14時30分開演
- ▽場所 福岡市民会館大ホール
- ▽入場 無料。整理券は2月20日以後福岡市内各ブレイガイドに。
- ▽指揮 佐藤 徹・木場幹雄
- ▽曲目【吹奏楽】吹奏楽のための幻想曲「雲上」ほか6曲
- ▽ゲスト 真梨色ケイ(唄)
- ▽賛助出演 吉岡 燦(ハープ)

### 第7回 県民マラソン大会

2月19日(日)午前9時から大濠公園外周コースで、小学生、中学生、女子、男子、高校生、一般男子、一般女子、壮年男子をど7部門で、

務課・東支所でお渡しします)を、総務課(文化財発掘作業員は社会教育課)まで提出して下さい。随時、受け付けいたします。なお、詳細については、総務課(文化財発掘作業員は社会教育課)までお問い合わせ下さい。

**新しい成人は一千70人**  
 市の成人式は1月15日市民体育館で行われ、新成人一千70人への亀谷市長らの祝辞に、代表の光町生田誠さん、惣利吉虎富英子さんが、20歳の誓いを述べました。



勇壮なる争鬨 ②新婦の髪斗(のし)出し

**むこ押しで7組を祝福**  
 春日神社恒例の新巻行事「むこ押し」は1月14日夜、参拝者数千人の見守るなかで勇壮なたるせりが境内の神池で行われました。30年前から伝わる新婚の氏子夫婦を祝福する行事で、県指定の無形文化財。今年は昨年結ばれた7組が仲間入りの挨拶をしました。



**コミュニティセンター  
 — 岡本地区に建設 —  
 新しい地域活動の基地に**

〔仮称〕岡本町コミュニティセンターの新築工事安全折廻祭が1月8日(日)午後1時30分から岡本町3丁目30番地の用地で行われ、亀谷市長、白水市議会議長、井上教育長、村田区長らの関係者が玉串を挙げました。新施設は鉄筋コンクリート2階建て、延べ300坪に休養、実習、児童、学習各室があり、2階の集客室は個人収容できます。完工は6月の予定。

## 市・県民税の申告

2月22日から  
 受け付けます

昭和59年度(昭和59年1月1日現在、春日市内に居住されている人で、58年中に収入のあった人、  
 ① 給与所得者で、58年中に毎月給料から市・県民税を徴収されている人、または中途退職  
 された人、  
 ② 58年中収入がなくても申告書が通付された人、  
 ③ 58年中収入がなくても申告書が通付された人、  
 市・県民税の申告書は、市役所税務課及び東支所に用意しております。  
 (税務課)

## 市民税 県民税 申告受付日程

【会場】春日市文化会館

【受付時間】

月曜日～金曜日 9:30～15:00  
 土曜日 9:30～12:00

月日	税目	市・県民税 申告受付	所得 納税相談	課税 納税相談
2月	22(木)	↑	↑	↑
	23(金)			
	24(土)			
	25(日)			
	27(月)			
	28(火)			
3月	29(水)			

(3月の申告日程は次号の市報に)

### 国民健康保険からお願ひ

国民健康保険税を算出するときの重要な資料となりますので、世帯主(納税義務者)は58年中収入がなくても申告をお願いします。  
 (国保年金課)

### 所得税の確定申告は

早めに

2月16日から3月15日までは、所得税の確定申告の時期です。次のような人は、所得税の確定申告をしなければなりません。

- ① 事業をしている人、不動産収入のある人、土地や建物を売った人、
- ② サラリーマンで、給与の年収が1千万円を超える人、2カ所以上から給与を受けている人、給与以外の所得金額が20万円を超える人。

### 青色申告のお勧め

事業所得や不動産所得又は山林所得について、毎日の取引を正確に記録し、その記録に基づいて申告をすれば、所得や税額の計算などいろいろな有利な取扱いを受けることができます。この制度には43種類の特典があります。これから青色申告を始められる方は3月15日までに「青色申告承認申請書」を税務署にお出しいただき、  
 確定申告・青色申告について  
 の詳しいことは筑紫税務署におたずねください。 ☎(93)1400

### 予防接種

三種混合集団接種

二種混合(ソフテリヤ・百日せき・破傷風)の2歳以上を対象とした集団接種の日程は次の通りで、2歳までに個別接種を受けていない人のために実施しています。市は、個別接種で早く免疫をつけることをすすめています。できるだけ医療での個別接種を受けて下さい。

■集団接種受診要項(対象年齢)  
1期は、2歳から4歳未満まで。  
2期は、1期完了後1年から1年半の間(接種回数)1期は、3、8歳未満で3回。2期は、1回。  
【料金】無料(必要なもの)母子健康手帳と印鑑。  
■三種混合の接種も同時に実施してあります。

■個別接種受診要項(対象年齢)  
生後3カ月〜2歳未満【料金】無料(必要なもの)母子健康手帳(口蓋臼)と印鑑。接種回数、回数及び必要なものは集団接種と同様です。(衛生課)

日程	会場
3月2日(金)	健康管理センター
3月23日(金)	(中央公民館内)

受付時間 午後2時〜3時半

### 母子・寡婦家庭に 福祉資金 貸し付け

福祉資金の貸付けを希望される方は、春日市福祉事務所福祉係に申込みをしてください。貸付資金の種類等は次のとおりです。

- ▽就職支度・就学支度の各資金
  - ▽就職支度・就学支度・修学・修業・技能習得の各資金
  - 【締め切り】3月23日
  - ▽事業開始・事業継続・住宅(改装または補修のみ)・転宅・療養結核の各資金
  - 【締め切り】4月27日・7月27日
  - 10月26日・60年1月25日の4回です。
- なお、詳しいことは、市福祉事務所福祉係(別)1131にお問い合わせください。

### 第29回ガールスカウト募金

▽フラウニー部門10名。対象者は新小学1年生〜小学3年生  
▽申込期間 2月15日〜3月10日  
※問合せは☎(81)6765 淨運寺へ

### 第6回春日市小中学生

- バトミントン大会 参加者
- 期日 3月18日(日)9時30分
- 会場 市民体育館2階競技場
- 種目 小学生男子・小学生女子
- 中学生男子・中学生女子
- 各科目ともシングル、ダブルス
- 参加資格 市内に居住の小学4年生〜中学3年生の男女
- 参加料 10円
- 申し込み 3月8日まで必ず着くよう左記へ郵送すること。
- ※問い合わせは 春日市若菜台西4-1-38 熊谷順子☎(82)7758

### 母子手帳交付と妊婦教室

▽母子手帳交付(母連会館)  
▽母子手帳交付(健康相談)

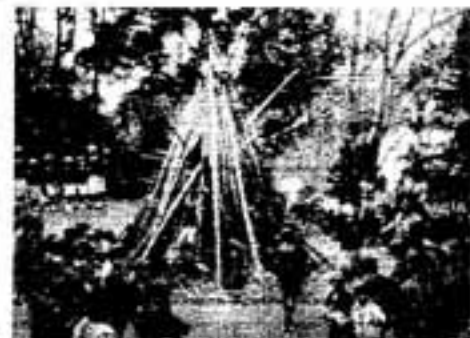
▽内容 母子手帳交付・健康相談  
などの説明・健康相談  
▽とき 午前9時15分から  
午後4時30分まで

※三種混合個別接種病院(2歳未満)は市報1月15号をご覧ください。

### 健康管理センター

▽必要なもの 印鑑・妊婦届出書  
筆記用具

▽妊婦教室(母連会館)  
午後1時30分〜3時30分  
▽第1週 妊婦の知識・妊娠中の注意  
▽第2週 妊婦中の栄養・丈夫な体をつくる  
▽第3週 お産の準備・お産のはじまり・補助動作・産後の生活  
▽第4週 育児用



### 合同でどんど焼き

※S春日第2回とGS29回  
日本ボーイスカウト福岡連盟春日第2回とガールスカウト福岡県第29回合同の第3回どんど焼き点火式が1月8日(土)白水地区のウチノ野宮で催されました。  
恒例の新年の行事として午前10時から今年の年男・年女が交互に並んで点火式を行い、スカウトたちはそれぞれの思いを書いたものを火に投げ入れて一日を楽しくすごしました。

### 家庭菜園の 入園者募集

昭和59年度の家庭菜園入園者を次の通り募集します。希望者は、応募下さい。  
【募集区画と所在地】25区画(1区画33㎡)小倉1-4-48の1  
【入園期間】4月1日

品・赤ちゃんの保育・家族計画  
▽参加料(テキスト代含む)  
800円(初回のみ)(衛生課)

### 乳幼児と母の健康相談

▽とき 2月28日(火)  
午後1時30分〜3時

▽内容 身体測定・発達・栄養・

### 2月の水道修理当番店

2月1日(水)〜2月28日(木)  
中野工務店☎(81)1400  
2月中の漏水修理等については、右の実務が、春日市河川水道企業団☎(81)7001に連絡下さい。

60年3月31日まで  
【入園料】年額2千円  
【申し込み】官製はがきに住所・氏名・年齢・職業・電話番号を明記し、3月12日必着。  
春日市役所市民課経済係へ。  
※多数の場合は、抽選のうえ当選者へ連絡いたします。  
病気・家族計画などについて保健婦が指導を行います。(衛生課)