



# 快挙！全国大会優勝

全国青年剣道大会(男子の部)  
 (11月9日～11月10日)  
 (東京江戸川区スポーツセンター)

監督	大将	副将	中堅	次鋒	先鋒	氏名	段位
川崎 俊策	赤木 秀雄	門司 光也	大和 裕明	森 久仁典	白水 博文		
⑥	④	④	③	③	②		

所属	住所
振武会	春日
日祥の里	春日原東
光龍会	若葉台東
光龍会	須玖南
上白水	下白水

## 団体戦メンバー

福岡県民体育大会で初優勝し、福岡県代表として全国青年大会に出場した春日市のチームは、団体戦で三十七都道府県の強豪をおさえ、準決勝で石川県、決勝で神奈川県を破って優勝しました。また、個人戦でも優秀な成績をあげました。

## 個人戦

準優勝(大将の部)	第3位(先鋒の部)	第4位(副将の部)
赤木 秀雄	白水 博文	門司 光也
春日	春日原東	春日

健康と文化の  
公園都市  
春日

12.1 60  
No.338

- 本号の主な内容—
- 年末年始の  
ごみ・し尿収集休み ②
  - 歳末防犯運動 ③
  - 市民意識調査結果 ④～⑤



# 市報 かすが

発行・編集 春日市役所企画課  
 春日市役所 ☎ (501) 1131

## 市の人口

総人口	75,926人
男	37,865人
女	38,061人
世帯数	25,709世帯 (11月1日現在)

## 今月は納税です

固定資産税	第3期
都市計画税	
国民健康保険税	12月分
国民年金保険料	12月分
市営住宅使用料	12月分
保育所保護者負担金	12月分
下水道受益者負担金	第4期

# 年末年始の ごみ・し尿収集休み

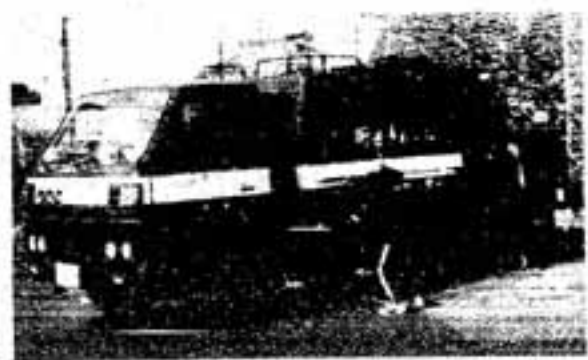
**ごみ**  
ごみ収集の休みは、一月一日(祝)から三日(休)までです。

年末は、十二月三十一日(祝)まで平常どおり収集を行います。自分の地区のごみ持ち出し日を守って、その収集日以外には生ごみや不燃物を絶対に出さないようお願いします。

**し尿**  
し尿収集の休みは、十二月三十一日(祝)から一月四日(出)までです。  
休みの間に便そうが満杯にならないよう注意しましょう。

## ごみ・し尿 収集休み日程表

月日	ごみ	し尿
12/31 (祝)	収集	休み
1/1 (休)	休み	休み
1/2 (休)	休み	休み
1/3 (休)	休み	休み
1/4 (出)	収集	休み
1/5 (日)	休み	休み



十二月四日から十日までは人権週間です。  
これは昭和二十三年、国際連合が「世界人権宣言」を採択したのを記念して定められたものです。

## “人権” について考えてみましょう

福岡法務局と福岡県人権擁護委員会は、「人権の共存」を重点目標として、「互いに相手

の立場を考えて、豊かな人間関係を築くよう」を強調テーマに、人権尊重思想の普及を促します。  
市もこの期間中の十二月五日(祝)午前八時から、市長をはじめ市人権擁護委員らが西鉄春日原駅前でチラシを配布し、「差別のない社会」と呼びかけます。

また、十二月十日には特設人権相談所を開設しますので、人権問題や法律問題でお困りの人は気軽に相談ください。

十二月四日～十日は「人権週間」

◎特設人権相談所  
日時 十二月十日(祝) 午前十時～午後三時  
場所 市文化会館

### コードを 引っ張るのは やめましょう

電気スタンドやアイロンなどの差し込みプラグを抜くときは、コードを引っ張ってはいけません。  
コードを引っ張ると接続部分に力が加わり、断線したりショートの原因になります。プラグを抜くときは、コードでなく、必ずプラグを持って抜くよう習慣づけましょう。  
九州電気保安協会



大谷一丁目一八丁目および塚原台一丁目一三丁目  
目の住民業、戸籍、印かん  
登録などの事務を十二月一日から市役所本庁で取り扱います。市民の皆さんのご協力をお願いします。

**あまごみ**

# 保育所入所希望児

## 一月七日から受け付け



市は昭和六十一年度の保育所入所希望児の受け付けを行います。

### 【入所の対象児と条件】

- ①就学前の乳幼児で家庭保育に欠けるもの。
- ②家庭保育に欠ける条件には保護者の居宅内外の労働な

ど七項目の条件があります。

幼稚園と混同されて安易に入所申請されずと、受け付けできない場合もあり

ますので、十分ご理解のうえ申請してください。

### 【受付期間】

- 六十一年一月七日～十六日
- 平日 九時～十六時
- 土曜日 九時～正午

### 【申請書提出先】

社会課保育所係

申請用紙は十二月二十三日から、別記保育所(園)と保育所係に用意します。

また、現在入所している人

ならびに申請書を提出して待

機されている人は、六十一年

三月三十一日で申請書の効力

がなくなり申すので、申請書

を受付期間中に提出してくだ

さい。

詳しいことは、福祉事務所

社会課保育所係へ。

【保育所(園)名・所在地】	【対象児】
岡本保育所(岡本町1丁目8)	原則として生後3か月以上
春日原保育所(春日原北町1丁目3の2)	原則として生後3か月以上
昇町保育所(下白水716の3)	原則として生後3か月以上
浦坂保育所(浦坂1362の1)	原則として生後3か月以上
大和保育所(大和町1丁目4の1)	原則として生後3か月以上
白水保育所(下白水1073の1)	原則として生後3か月以上
春日東保育所(元町1丁目73)	原則として生後3か月以上
若竹保育所(桜ヶ丘4丁目6)	原則として生後3か月以上
春日中央保育園(下白水391の3)	原則として生後3か月以上

年末は強盗、ひったくり、

空き巣ねらいなどが多くなり

ますので、次のことを守り、

被害にあわなないようにしまし

よう。

▼空き巣ねらいなどの防止

○ちよつとの留守でも、必ず戸

締りをし、隣近所に「ひと声」

かけて出かける。

○おやすみ前は、戸締りの確

認を忘れないように。

○「ワンドア・ツーロック」

出入口や窓に補助錠をつける。

▼ひったくりの防止

○ハンドバックは、無造作に

ぶらさげないように。

○夜道の女性のひとりあるき

しましう。

▼暴力犯罪の防止

○賭博などの誘いにのったり、

債権取立を頼んだり、交際し

ないように。

○みかじめ料の要求は、断固

拒否しましう。

○暴力団から被害を受けた時

または、受けそうになった時

は必ず一〇番しましう。

○多額の現金の持ち運びをな

るべくさける。

御協力ください

※筑紫地区防犯協会と筑紫野

警察署では、十二月一日から

六十一年一月十日までの間、

年末年始における特別警戒活

### 年末防犯運動

### “気をつけよう”

### 強盗 空き巣

### ひったくり”

### 御協力ください

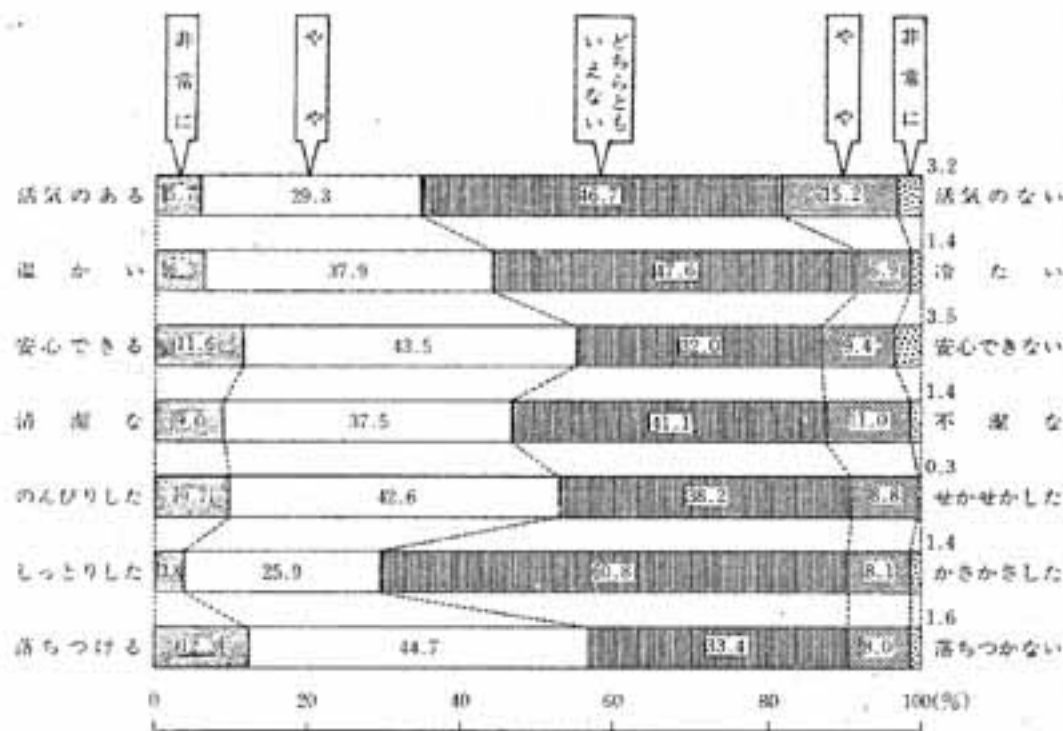


## 六、地域社会の実態

近隣のイメージは？

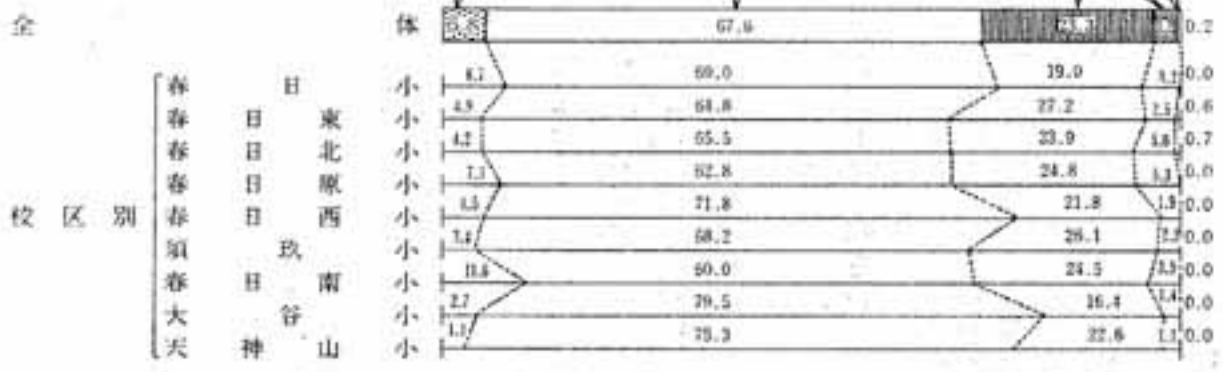
市民は居住地区周辺に対してどんなイメージを持っているのか。七項目について尋ねてみた。

# 市民意識調査結果



よくない 26・5%  
よい 73・4%

地域の連帯は？





近所づきあいはいは？

近所づきあいはいは？ (少ない)  
 あいさつを交わす程度  
 世間話をする程度  
 用事を頼める程度に親しい  
 物品の貸し借りができるほどかなり親しい

全  
体  
小  
小  
小  
小  
小  
小  
小  
小  
小  
小  
小

日  
日  
日  
日  
日  
日  
日  
日  
日  
日  
日  
日  
日  
日  
日  
日  
日  
日  
日

東  
北  
原  
西  
南  
谷  
山

春  
春  
春  
春  
春  
春  
春  
春  
春  
春  
春  
春  
春  
春  
春  
春  
春  
春  
春

校  
区  
別

体	29.5	21.1	27.7	1.6
小	16.7	13.5	25.4	12.2
小	9.3	22.2	28.1	1.1
小	16.2	17.6	23.2	9.9
小	8.8	16.8	23.9	7.1
小	16.7	22.4	24.1	6.5
小	9.1	27.3	27.3	14.0
小	14.2	22.6	24.6	12.2
小	9.6	13.7	26.0	17.9
小	11.8	29.0	19.4	26.7



飲酒運転の防止

酔っていないと思っても  
体は十分酔っています

1 上手に運転している  
と錯覚する  
気持ちが大きくなり、無理  
な追い越しや割り込みなどを  
平気でするようになります。

2 居眠り運転を  
しやすくなる  
アルコールには睡眠作用が  
あります。アルコールは、人  
間の神経などに麻酔薬と同じ  
働きをします。体が覆れてい

3 注意力が散漫になる  
周囲に対する気がばり、注  
意力が鈍くなります。そのた  
め前の車ばかりに気をとられ  
横から出てくる自動車や歩行  
者を見落としたりすることが  
多くなります。

4 反応が鈍くなる  
とっさの判断が鈍くなり、  
動作が遅れがちになります。  
つまり、前方の車が急ブレー  
キをかけてもそれに反応しき  
れず、衝突したりしてしま  
います。

5 運転動作が  
ぎこちなくなる  
アルコールでマヒした大脳  
は運動機能を低下させます。  
そのためハンドル操作やギヤ  
チェンジがスムーズにできな  
くなり、蛇行運転をしたりし  
てしまいます。

十二月から一月にかけては、  
何かとお酒を飲む機会が増え  
ます。「飲んだら乗るな、乗  
るなら飲むな」を地域や職場、  
家族ぐるみで実践しましょう。  
また、酒類を提供する飲食  
店経営者の人は、車を運転す  
るお客さんにはお酒を出さな  
いとか、万一飲んだときは車  
のエンジンキーを預かるなど、  
真に思いやりのある配慮をし  
てあげましょう。

# コンサート

## 市民吹奏楽団

日時 12月15日(日)  
午後2時開演  
場所 市文化会館小ホール  
入場料 300円  
連絡先 ☎(574) 0807  
高橋英明

## 西部航空音楽隊

日時 12月7日(日)  
午後2時30分開演  
場所 大野城市中央公民館  
入場料 無料



# 妊婦教室

日時 毎月第一・第三金曜日 持ってくるもの  
午後一時三十分～三時 母子手帳・筆記用具  
三十分 (第三回はバスタオルも  
持参してください)

第1回 第1金曜日	妊娠中の日常生活、赤ちゃんの保育について、育児用品
第2回 第2金曜日	歯医者さんのお話 妊娠中の栄養
第3回 第3金曜日	助産婦さんのお話 お産の準備、お産のはじまり 補助動作、産後の生活、家族計画



春日風土記  
上白水の杜 ④  
七天神 ⑦

昭和五十三年のことです。当時郷土史研究会の会員であった下白水の渡辺正夫さんが、上白水整理池の池畔を散歩中、砂地に露出した数基の板碑の頭部を発見したので、そこで研究会では、同年十一月、上白水水利組合の承認を得て調査を行ない、計十三基の板碑群を発掘しました。ここは、街道から少し入り込んだ丘陵の南向き斜面で、背後はまさ土の崖があり、長い年月の間に土砂に埋没したものと考えられます。自然石を立てただけのもの、川原石を積み上げただけのものもありましたが、石塔下に人骨を伴うものもあって、中世の戦没者の共同墓地ではないかと推測したのですが、白水地区周辺に見られる数多く

の石塔(板碑)は、おそらく鎌倉期から室町期にかけての争乱に倒れた人々の供養塔でありましょう。このような野ざらしの無縁仏は、土地の人々の素朴な信仰心に守られて、あるいは屋敷神として祀られ、あるいは六地藏となり、そしてまた五穀豊饒への祈りをこめて、田の神として祭られるようになったのでしよう。江戸時代、新嘗祭のころ、村民によって祭られていたという七天神は、今はもう急激な都市化の中で、地城の人々からもほとんど忘れ去られようとしています。しかし、古い信仰は全く絶たれてはいませんでした。



板碑調査風景(整理池)

天神の森天神では、お堂が設けられて、正月、五月、九月の十九日にお籠りが行われています。金堂一美さん、金堂健蔵さん、勝野土実さんが世話人です。馬場天神は丹羽さんによ

って、ささやかながら祭壇が設けられ、数基の板碑が祀られています。倉前天神は、最近まで雑草に埋もれていましたが、近くの谷ウメさんのお世話で整備され、香華が手向けられています。

ビルの街に変貌して、田畑の多くが消滅したいま、七天神は、別な形で、安らぎを求める人々の篤い信仰に支えられ、祀られているようです。

郷土史研究会  
黒木 康友

# 届け出はお済みですか！

—— 国民年金任意加入被保険者現況届 ——

## 受付日程表

月日	曜日	住 所
12/2	月	須 政 岡 本 神 明 町 町
3	火	
4	水	
5	木	
6	金	
7	土	
9	月	
10	火	
11	水	小 倉 赤 井 手
12	木	
13	金	
14	土	
16	月	
17	火	(上 白 水)
18	水	
19	木	
20	金	
21	土	
23	月	(下 白 水)
24	火	
25	水	
26	木	
27	金	

◎ 受け付けは、市役所国保年金課年金係⑦窓口です。

十一月から「国民年金任意加入被保険者現況届」の受け付けを行っています。

現況届の用紙は、十月末に社会保険庁から本人あてに郵送されています。現在、任意加入されているのに、現況届の用紙が届かなかつた人も届け出をしてください。現況届の用紙は年金係にあります。

対象者 厚生年金保険または船員保険の加入者の収入により、生活している二十歳から六十歳までの妻（健康保険証に被扶養者として記載されている人）  
 ※ 公務員などの共済組合員の妻は、今回、届け出の必要はありません。  
 持参するもの 「国民年金任意加入被保険者現況届」、国民年金手帳、健康保険証、夫の厚生年金（船員）手帳または被保険者証、印かん  
 ※ 夫の勤務先で、配偶者の勤務先確認欄に証明を受けて提出される人は、郵送でもかまいません。



送り先  
 春日市大字下白水六三四  
 の一 国保年金課年金係

## 昭和60年度 春日市野球連盟公式リーグ戦成績

部 門	リーグ	A	B	C	D
優 勝		春日市役所 11勝3敗1引分	西部ガス南 12勝3敗	G.S.D.F アーミーズ 10勝2敗3引分	春日団地 クラブ 10勝2敗
準 優 勝		航空自衛隊 8勝6敗1引分	須玖商工連 10勝4敗1引分	九州乳業 9勝5敗1引分	小 倉 スカイヤーズ 9勝2敗1引分
首位 打者		大久保義盛 (春日市役所) 432	石川正人 (ファイターズ) 394	原田 穂 (ビクトリーズ) 368	坂 弘樹 (レッドクロス) 433
最多勝利投手		村上静男 (春日市役所) 11勝	関 真也 (西部ガス南) 12勝	大久保弘美 (九州乳業) 6勝	堤田良直 (小倉スカイヤーズ) 8勝
打点第1位		村上静男 (春日市役所) 15点	関 真也 (西部ガス南) 14点	長里和文 (G.S.D.Fアーミーズ) 9点	片原清治 (ウイングス) 11点
盗塁第1位		白垣敏則 (若草イーグルス) 11個	泉 政二 (須玖商工連) 25個	光野吉成 (ウェンチーワーズ) 12個	桑野浩行 (春日団地クラブ) 23個
最多三振奪取		村上静男 (春日市役所) 72個	徳永光男 (伊 達 隊) 58個	三沢健二 (日の出クラブ) 75個	堤田良直 (小倉スカイヤーズ) 63個

# 保健行事

## 予防接種(三種・二種混合)

日時 12月19日(木) 14:00~15:30

場所 健康管理センター

対象者および接種方法

満2歳から4歳までに3回続けて受けてください。3回完了後、12~18か月の間に1回受けてください。

※料金は無料。母子手帳と印かんをご持参ください。なお、2歳未満の人は医療機関で個別接種を受けてください。

## 予防接種(インフルエンザ)

対象 3歳以上の希望者

接種回数 1~4週間隔で2回

料金 無料

※中学生以下の人が受ける場合は、必ず保護者が同伴し、印かんをご持参ください。

場 所	月 日
ちくし台公民館	12月3日(火)
須玖北公民館	12月6日(金)
春日公民館 春日原	12月10日(火)
健康管理センター (中央公民館内)	12月17日(火) 12月24日(火)

受付時間 14:00~15:30

## 中小企業者に

### 事業資金を融資

(市商工会)

対象者 市内に住所または主たる事業所をもち、引き続き一年以上同一事業を営む中小企業(市税を完納していること)

貸し付け限度額

一企業につき 200万円

貸付利率 年6.0パーセント内

問い合わせ先 市商工会

☎(五八一)一四〇七

※ 貸し付けの際、差し引か



れる信用保証料は市で補助します。  
いっしょに見よう!  
ハレー彗星

ハレー彗星

## 「ハレー彗星」

消費者教室を開催

最近、訪問販売や通信販売による被害を受けられる人が増加しています。

そこで、市では契約の重要性を認識してもらうため、消

児童センターでは、十二月十四日(土)午後六時三十分より星座教室を行います。  
天体望遠鏡で星座を観察します。

※ 参加申し込み、問い合わせは児童センターへ。

☎(五七三)二四三二

## 12月の水道修理当番店

宅地内漏水修理は

中原工務店

☎(五九一)一四〇〇

その他の漏水修理などは、春日郡河川水道企業団へ。

☎(五七一)七〇〇一



水道管にも  
冬じたくを

夜の冷え込みがきびしくなると水道管内の水が凍結し、水道管が破損するおそれがあります。破損事故が起こるのには、寒さに対する保護をしていない露出配管が大部分です。塩化ビニールの露出配管は保温材を巻くかライニング鋼管にかえましょう。また、蛇口を少し開けて水を出したままにしておくのも凍結を防ぐ方法です。

破損事故が起きたときは、春日郡河川水道企業団 ☎(五七一)七〇〇一に連絡してください。

※ なお、宅地内の修理費は全額個人負担になります。

## 休日・夜間当番医

問い合わせ先

春日大野消防署

☎(五七一)一一九一

県救急医療情報センター  
☎(四七一)〇〇九九