

健康と文化の
公園都市
春日

1.15 60
No. 317

— 本号の主な内容 —

- わたきり老人・重度障害者の介護者に手当支給 ①
- 春日東小PTA 文部大臣賞受賞 ②
- 「地区じまん」⑬昇町 ③
- 交通安全は家庭から ④



市報
かすが

発行・編集 春日市役所市長公室
春日市役所 ☎ (501) 1131

市の人口

(12月1日現在)
74,180人
男 37,061人
女 37,119人
前月比 +79人
1 昨年12月 72,421人
本年増 +1,759人
世帯数 25,182
1 昨年12月比+648世帯

今月は納期です

市・県民税……………第4期
国民健康保険税……………第8期
国民年金保険料……………1月分
市営住宅使用料……………1月分
保育所保護者負担金……………1月分

ねたきり老人の
重度障害者の

介護者に手当

家庭内でねたきり老人、もしくは重度障害者を常時介護している方に手当を支給することになり、この「介護手当」の支給制度が制定されました。

支給要件は春日市内に居住している「ねたきり老人もしくは重度障害者」と同一世帯で、常時これらの者を介護している方です。

(1)「ねたきり老人」とは申請時点でのねたきりの状態が3か月以上継続し、日常生活の動作がほとんど他人の介助を必要とする65歳以上の老人で、別表「日常生活基本動作表」(2面に掲載)の6項目の

(2)「重度障害者」とは、下肢もしくは体幹の機能障害のため身体障害者手帳1級の交付を受

けている方または、精神薄弱のため療育手帳Aの交付を受けている方のことです。

【手当額】月額5千円

【所得制限】次のいずれかに該当する場合は、毎月6月から翌年5月までの間、手当は支給されません。

▽わたきり老人もしくは重度障害者の前年の所得税額が、11万円を超える場合

▽その世帯の生計中心者の前年の所得税額が、70万円を超える場合

【支給開始】届け出た翌月の

分から支給します。

【届け出に必要なもの】

▽わたきり老人介護手当

住民票・印かん・振込先
銀行の口座番号

▽重度障害者介護手当

住民票・印かん・振込先
銀行の口座番号・身体障

害者手帳もしくは療育手帳

【届け出場所】

春日市福祉事務所福祉課

常時介護者への

はげましに





福岡市美術館1月曜日休館

福岡市中央区大濠公園1

16 ☎(714) 6051

◇五島美術館名品展1月27日(日)奈良時代から室町・江戸時代に至るまでの絵画、書類、茶道具などの工芸品約140点。
 ・特別展示国宝「源氏物語絵巻」・「紫式部日記絵詞」一般
 800円高・大生500円小中生300円。
 ◇九州の版画展1月27日(日)中世から現代までの九州、山口に關係深い版画を展示。仏

最低賃金の改正 お知らせ

福岡労働基準局は、県内の最低賃金を別表のとおり改正しました。従業員を1人でも雇用している事業主は、この最低賃金額以上の賃金を支払わなければなりません。

このことについてのお問い合わせは、福岡労働基準局 ☎(41) 4861または福岡労働基準監督署 (76) 5605 へどうぞ。

新しい最低賃金表

産業名	労働者区分	最低賃金額	
		日額(円)	時間額(円)
食料品	一般	3,506	439
繊維産業	一般	3,498	438
	軽作業	3,256	407
木材・木製品	一般	3,702	463
	軽作業	3,462	433
家具・装飾品	一般	3,462	433
出版・印刷	一般	3,785	474
	軽作業	3,489	437
ゴム製品	一般	3,596	450
	軽作業	3,453	432
窯業・土石	一般	3,639	455
	軽作業	3,520	440
機械・金属	一般	3,695	462
	軽作業	3,521	441
卸・小売	一般	3,475	435
	軽作業	3,256	407
自動車整備	一般	3,618	453
	軽作業	3,424	428
その他(上記以外)		3,256	407

教版面、長崎版、浮世絵、創作版画、地図、版本等150点。一般300円高生200円小中100円。

59年度春日菊花賞受賞者

- 〔市長賞〕高嶋 昭男
- 〔議長賞〕原 カチヨ
- 〔教育長賞〕菊田 利郎
- 〔教育委員会賞〕井上エツコ
- 〔文化協会賞〕樋口 一志
- 〔菊花賞〕八尋ヨシ子・平田唯光
- 漢口浩良・中村かな・車田清幸・藤野義見・柴田利郎・山口勇・菊地政則・江口一雄
- ▽高齢者賞1柳井文右エ門・中島 美穂

成人式受付時間の訂正とお詫び

昭和60年の春日市成人式は次の通りです。

▽日時 1月15日(火)

午前8時50分から

午前9時50分まで受け付け

開始 10時

▽会場 市民スポーツセンター

ター体育館

※1月1日号掲載の成人式受付時間は、9時50分までの誤りでした。訂正してお詫びいたします。

※問い合わせ先 社会教育課

☎(501) 1131内線421・422

福岡都市計画

線引変更の縦覧

県は、福岡都市計画の市街化区域及び市街化調整区域に関する都市計画案を、1月17日に告示し、1月18日から31日まで春日市建設部管理課及び県土木部都市計画課で縦覧

できます。

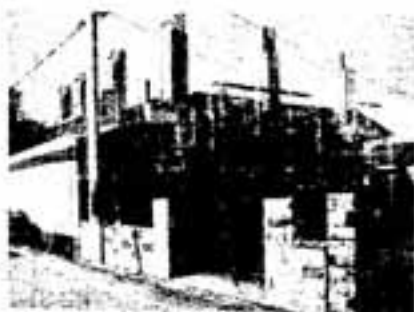
なお、意見を述べようとする人は、県知事あての意見書を直接県、または市を通して1月31日までに提出してください。

(管理課)

8頭身型の地形

文化活動にNHKが援手

昭和36年地区発足当時、モデル公民館として評判の高かった頃の、初代と2代目の館長にはNHKの方になって戴きました。



進む昇町共同利用施設の建設工事



18 昇町

以来、文化部長を現在までお願いしている関係上、毎年の地区盆踊りや運動会には、テレビでお馴染みの現役アナウンサーに司会や進行係を引き受けてもらっています。現在、共同利用施設を建設中ですが、今春の完成を心待ちしている昨今です。

昇町区長 井上利規

「道路を渡るときは左右の安全をよく確かめて」、「横断歩道は手をあげて渡ろう」。

お子さんに言い聞かせる交通安全の注意事項はたくさんあります。しかし、小さなお子さんの場合、言葉の意味がわからなかったり、わかっていても遊びに夢中になっていたりすると、注意を忘れて急に道路に飛び出してしまふ、といったこ

とが少なくありません。

お子さんに交通安全について話をするときは「手をあげ

交通安全は

家庭から

交通安全家族会議

るのは、道路を渡る姿が運転手さんによく見えるようにするためよ、「道路を渡ると

きは左と右をよく見て、車が止まってから渡りましようね」と、できるだけわかりやすく説明してあげましよう。

お父さん、お母さん、お子さんと、それぞれの立場の交通安全について話し合い、また、話し合ったことを実行して、この一年を事故にあわない良い年にしてください。

区の旗デザイン募集

若葉台東・西区

若葉台区は、60年4月1日から「若葉台東区」と「若葉台西区」に区分します。

これを機会に両区の区旗を製作するため、そのデザインを募集しています。

【募集要項】

- 区旗は縦1m、横1.5mの大ききで製作しますので、図案はその比率（何10分の1）を示して下さい。
- 区旗ですから派手でなく、一見してその区が確認で

きるもの。

○図案には、この模様は何を表現し、この色は何を示す等の説明を添えて下さい。

※採用分については1区分につき1万円の賞金を贈ります。

【審査方法】

区役員及び全組長の投票で決定します。

【提出期限】 60年2月15日

【提出先】

〒816 春日市若葉台西3丁目4番地の1 若葉台西公民館 ☎(571) 4360

健康ですか あなたは



あなたの現在の健康度を科学的・総合的に調べます。

人間ドックではできない検査がありますので、この機会にあなたの健康を確認してみませんか。

▽実施予定日 60年2月
▽場所 九州大学健康科学セ

ンター

- ▽対象者 30代から60代までの年代別に男女各15名。(40代・50代の女性を除く)ただし、通院治療中の方はご遠慮ください。
- ▽調査内容 血液の多項目検査、心電図検査、最大酸素摂取量測定、栄養調査、心理テスト等。
- ▽所要時間 約4時間
- ▽負担金 4千円
- ▽申し込み方法 電話で春日市役所衛生課まで申し込んでください。
- ☎(501) 1131
- ▽締め切り 1月31日

タコあげは 電線のないところで

新幹線は高速で走っているため、新幹線の電線にタコやビニールが付着しますとパンタグラフが破損したり、電線が切れたりする恐れがありますので、電線の近くでは絶対にタコあげをしないようにしましょう。

また、タコやビニール等が

電線にひっかかっているのを見かけたら、最寄りの国鉄か鉄道公安室に連絡ください。博多公安室 ☎(431) 3808

「ナギの木苑」の浴場・館内暖房の使用中止

福岡市南部清掃工場の余熱を利用していましたがナギの木苑の浴場と館内の暖房は、工場の定期点検のため1月31日(木)から2月13日(木)まで使用できません。

なお、工程の都合で変更がありえますので、2月13日前にナギの木苑まで問い合わせの上おいで下さい。

また、室内暖房はストーブで対応し、バスの送迎・開館時間等は今までどおりです。

1月の水道修理担当番店

筑業商会 (581) 6155

・夜間 (581) 0386

漏水修理等については、右の業者が春日那珂川水道企業団 ☎(571) 7001へ。