



# 食中毒に注意しましょう。

食中毒の大半が、細菌によるものです。夏は気温と湿度が高く、栄養豊かな食品の中で細菌が増えやすい時期です。

食中毒を起す主な細菌	腸炎ビブリオ	ブドウ球菌	サルモネラ
菌が繁殖しているところ	魚、肉、貝類、たこ、いか 菌は海水の中にひそんでいる。	古い切り傷、鼻の穴の中、毛、髪	糞、ペット、みどり、がめ、ねずみ、下水、河川
細菌の性質	塩分3%、気温30~35度で最も増える。真水、熱に弱い。	菌そのものは熱に弱い。菌は、熱に強い毒素を出す。中毒は毒素でおこる。	37度前後で最も増える。 熱に弱い。
食中毒の予防法	まな板、包丁、ふせん	手指の消毒、指輪、くしゃみ、吹き出しもの	調理器具、わずみ、はえい、ごきぶり
予防	・十分水洗いする ・まな板、包丁の使い分け ・低温保存 ・5~9月の魚貝類に注意	・けがや化膿している人は調理しない ・低温保存 ・調理後早く食べる(4時間以内)	・まな板、包丁の使い分け ・十分な過熱調理 ・低温保存
発生状況	・夏期に集中 ・細菌性食中毒の40~55%を占める(第1位)	・一年中(特に夏期に多い) ・細菌性食中毒の20~30%を占める(第2位)	・一年中(特に春~秋に多い) ・細菌性食中毒の10~20%を占める(第3位)

## あなたと県を結ぶ

### 県情報公開制度

県が持っている情報を、県民の皆さんの請求によって公開する、福岡県の情報公開制度が9月1日からスタートします。

情報公開を総合的に進める窓口として、県庁舎行政棟1階に県民情報センターを設置



します。

センターでは、案内や相談に応じるほか、県にある行政資料を展示し、県民の皆さんが自由に見ることができるようになっています。

行政資料の案内やコピーサービス(実費)もします。  
※ 詳しくは、福岡県県政情報課 ☎(651)1111

内線2451・2452へ。

## 夏の防犯運動 (8月1日~31日)



筑紫野警察署では、夏の防犯運動を実施しています。

市民の皆さんのご協力をお願いします。

ギョー抜きと

ロックで守ろう

あなたの車

ご用心!

うまい話に落とし穴

暴力は出すな  
許すな見のがすな

## 運転免許更新の講習を免除

特別講習会を開催

日時 9月11日(木)

受付 午後6時から

講習 午後6時30分~8時30分

場所 春日市文化会館

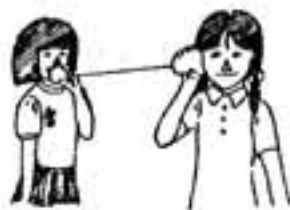
対象者 運転免許証の有効期限が、昭和61年9月11日から同62年10月11日までの人

特典 運転免許証を更新する時の講習を受けなくてすむため、更新手続きが1時間以内で終わります。

人数 先着30人

※ 詳しいことは、筑紫交通安全協会へ。

☎(924)8714



## でんわ

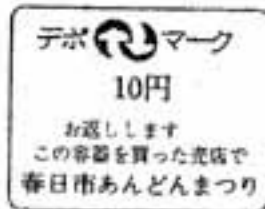
○市役所・教育委員会	501-1131
○市役所東支所	581-1257
○スポーツセンター	571-3234
○老人福祉センター (ナギの木苑)	595-0513
○児童センター	573-2431
○文化会館	501-5005
○中央公民館	581-1211
(健康管理センター)	
○春日郡河川水道企業団	571-7001
○春日大野消防署	571-1191
○シティ情報かすが	501-3355
○ヤングテレホン	582-7830



8月17日(日)、あんどん祭り  
中央広場(春日公園)で売ら  
れているジュースなどの缶に  
シールがついています。  
このシールつき缶を、引換  
所で引き取ります。

あんどん祭り  
中央広場で

シールつき缶  
10円で引き取ります



## 愛犬家の皆さまへ

(狂犬病予防注射)

今年も、狂犬病の予防注射  
を実施しましたが、お宅の愛  
犬は受けていますか。

最近、春日市内で犬にかま  
れてけがをされる人が増えて  
います。犬にかまれた人がい  
ちばん心配されることは、か  
んだ犬が狂犬病の予防注射を  
受けているかどうかです。予  
防注射を受けていない飼犬  
が人をかんだ場合、多額の慰  
謝料を請求されることがあり  
ます。

毎年行われている犬の登録  
と狂犬病予防注射は、法律で  
定められており、受けないと  
飼い主が罰則を受ける場合に  
あります。



あります。生後91日以上の子  
犬は、必ず予防注射と登録をし  
なければなりません。

まだ、狂犬病の予防注射を  
受けていない犬には、できる  
だけ早く近くの動物病院で注  
射を受けさせてください。

(衛生課)

今年もいただきました  
(商工会より本44冊)

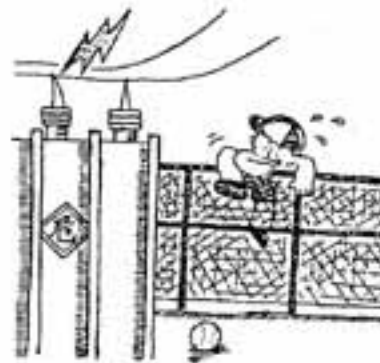
春日市商工会婦人部より、  
昨年に引き続き、44冊の本を  
寄贈いただきました。

市図書室(中央公民館内)  
では、昨年設けたコーナーに  
これらの本を置き、皆さんの  
利用を待っています。

### おもな図書

- ・蒲田行進曲
- ・歴史を騒がせた女たち

(日本版)



- ・人間を育てる心
- ・子どもと父親、母親
- ・思春期を生きる
- ・真昼の悪魔
- ・王妃マリーアントワネット

子どもの  
危ない遊びに  
ご注意を!

電柱や鉄塔にのぼったり、  
発電所や変電所のさく内には  
いって遊ぶことは、たいへん  
危険です。

高い電圧ですから、電線や  
機器に近づいて感電死傷する  
ことがあります。

子どもたちが危険な場所で  
遊ばないように注意しましょう。  
(九州電気保安協会)

## かちだど福祉

—久留米大学公開講座—

対象者 県内に住んでいる人

期間 10月2日・12月11日

午後2時~4時

(計11回)

場所 久留米医師会館(久留

米市榑原町1丁目34)

☎0942

(34) 4163

募集人員 100人 (先着順)

受講料 無料(ただしテキスト

ト代1000円が必要)

課題題目 仕事とやまい・心

臓病とそのサイン・「エ

イズ」とは・主婦とアル

コール・がんで死なな

ために ほか。

申込方法 住所・氏名・年齢

・性別・職業・電話番号

を記入したものと、返信

用はがき(住所・氏名・

郵便番号を書いた)を封

筒に入れて申し込む。

申し込み・問い合わせ先

福岡県地域福祉振興基金

〒812 福岡市博多区千代

1丁目2-2

☎(651)0294

締め切り日 9月5日(金)

掲示しています

(原爆供養塔納骨名簿)

広島平和記念公園内の原爆供養塔に安置されている約7万柱の遺骨のうち、氏名や手がかりのわかる遺骨1048柱の「原爆供養塔納骨名簿」を、現在、市役所西別館1階に掲示しています。

もし、その名簿の中に亡くなられた身内の方の氏名があった場合には、市福祉課福祉労働係にご連絡ください。

※ 柱→遺骨などを数える語。

風しん予防接種

対象者 中学2年の女子と、昨年予防接種を受けていない

母子健康手帳交付

受付 毎月第1・第4金曜日 午前9時15分～9時30分  
場所 健康管理センター  
持ってくるもの 妊娠届出書

ない中学3年の女子  
受付時間 午後2時～2時30分  
持ってくるもの 印かん  
料金 無料

日程表

月日	会場
9月4日(木)	春日中学校
5日(金)	春日東中学校
10日(木)	春日南中学校
11日(木)	春日西中学校

・印かん・筆記用具  
※ 健康相談も同時に行っています。

働く婦人のための

技術講習会

県婦人就業援助センターでは、和裁(初級)の講習会を開きます。

対象者 就職したことがない婦人や長く職場を離れている婦人で就職を希望する人  
講習期間 9月3日～10月24日 毎週月・水・金曜日  
午前10時～午後4時  
受講料 無料(ただし、材料費などは実費負担)

申し込み期間 8月18日～20日 午前9時～午後5時



代あてに申し込む。

☎(581) 1286

締め切り 9月20日(土)必着  
主催 市バドミントン協会

乳幼児と母の

健康相談

日時 8月26日(火)

午後1時30分～3時

場所 健康管理センター  
内容 成長発達・栄養・病気などについて保健婦が相談を受けます。

※ 母子健康手帳を持ってきてください。

個人事業税の

納期限は9月1日

61年度個人事業税の1期分の納期は9月1日までです。忘れないよう、早めに納めてください。

なお、不明な点があれば、西福岡財務事務所にお尋ねください。  
☎(714) 0343



追い込み期間?

市の人口

総人口 77,240人  
男 38,459人  
女 38,781人  
前月比 +193人  
前年同月比 +2,083人  
世帯数 26,161世帯  
(7月1日現在)

今月は納期です

市・県民税.....第2期  
国民健康保険税.....第3期  
国民年金保険料.....8月分  
市営住宅使用料.....8月分  
保育所保護者負担金...8月分

会長杯

バドミントン大会

日時 10月5日(日)

午前9時から

場所 市民スポーツセンター  
2階競技場

対象者 市民および春日市へ通勤・通学している高校生以上の人

申込方法 はがきに住所・氏名・年齢・性別・電話番号を記入し、春日市大字小倉1023 成吉八千

納期金の納期は9月1日

