

市報

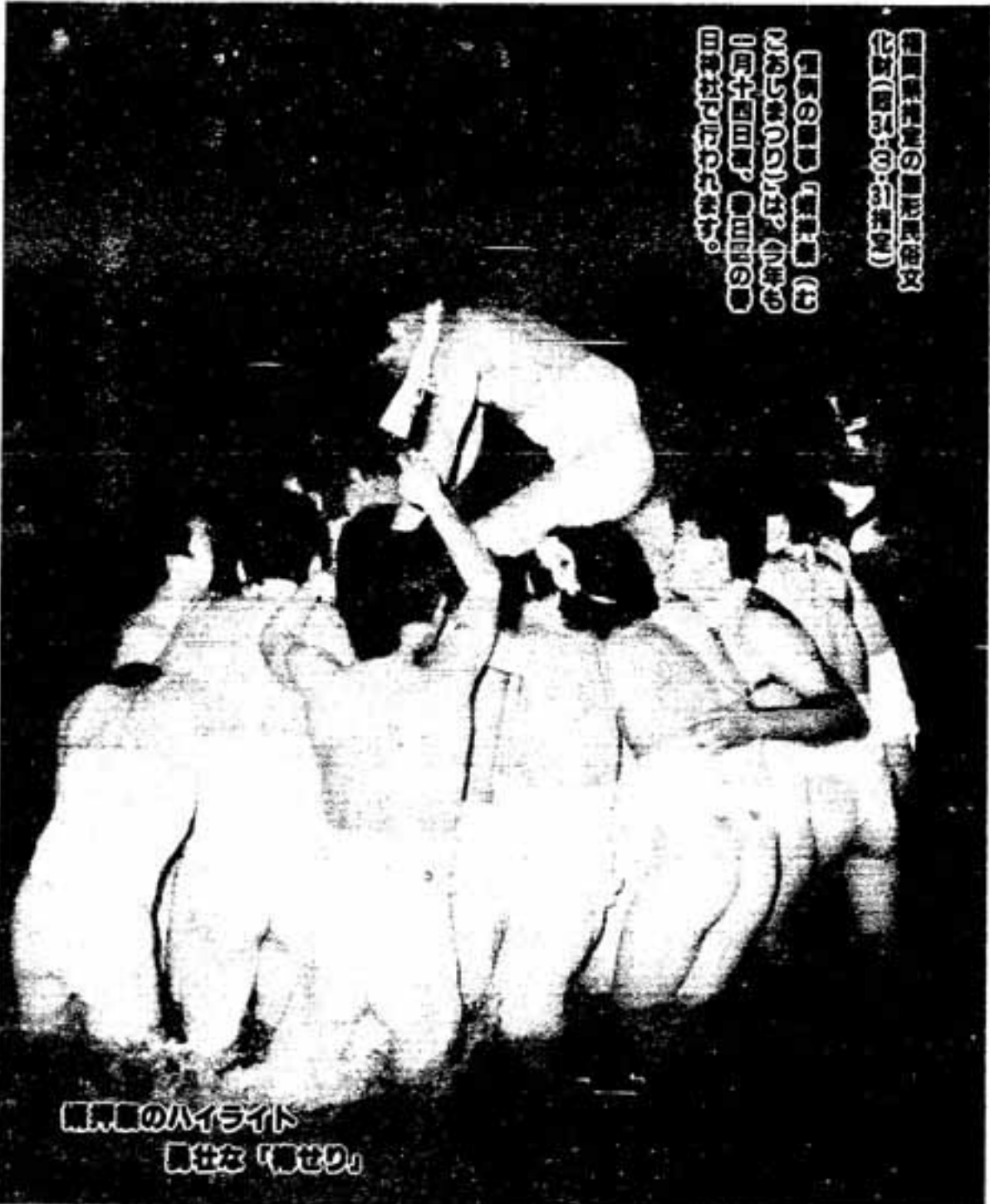


春日市

# がすか

健康と文化の  
公園都市  
春日

1.15 61



福岡県春日市文化センター  
文化(春日市)31号  
「あそび」(春日市)31号  
1月14日(土)発行  
春日市役所発行

踊昇龍のハイライト  
真仕な「舞せり」

あなたの心を伝えよう

「はたちの献血」キャンペーン

今年で10周年を迎える「はたちの献血」キャンペーン。日本民間放送連盟主催で、はたちの人を中心に献血の輪を広げるイベントです。ラジオとジョイントし、地域社会での献血運動が1月31日から3月13日まで繰り広げられます。

——大量に必要な輸血用血液——

昨年は、1日平均4,782リットル(200ccの牛乳パックで23,910本)もの血液が手術などに使われました。

輸血用血液は年々増加しており、手術時には大量に必要です。病気やケガで苦しんでいる人の尊い命を救うため、社会の一員として献血にご協力ください。

見知らぬだれかに、あなたの心の温かさが伝わります。



社会に生かせ はたちの力!!

成人おめでどう



はたちと選挙権

わたしたちは、二十歳になると選挙権が与えられます。しかし、実際に投票できるようになるには、「選挙人名簿」に登録されていなければなりません。毎年九月(選挙があれば、その直前)に登録されることになっています。一度名簿に登録されると、住所を変えない限り永久に登録

されます。

大切な選挙権を有効に使うためにも、引越など住所を変えたときは、必ず住民票の異動届を出してください。二十歳になった皆さん、これから選挙のたびにあなたの手元に「投票所入場券」が送られてきます。立候補者をよく知り、自分の代弁者としてふさわしい人を選んでください。

認定請求書

受け付け中

(特別障害者手当て)

今年四月から重度の障害者に、現行の国の福祉手当にかわり、新しい手当「特別障害者手当」が支給されることになりました。

現在、認定請求書の受け付けをしていますので、該当していると思われる人は手続きをしてください。

対象者 精神または身体に障害があるため、日常生活において常時、特別の介護を必要とする状態にある二十歳以上の人(ただし、施設などに入所している人、または病院などに三か月以上入院している人は除きます) 支給額 月額二万円

※ 詳しいことは、福祉課福祉係へお尋ねください。

自衛隊音楽まつり

陸上自衛隊西部方面音楽まつりが開催されます。日時 一月二十五日(土) 昼の部 午後二時から

夜の部 午後六時から

場所 福岡市民会館

入場料 無料(入場整理券は福岡市内主要ブレイガイドまたは最寄りの自衛隊にあります)

お問い合わせ先 第四師団司令部広報班 ☎(五九一)一〇二〇

水道管にも 冬じたくを!

夜の冷え込みがきびしくなると水道管内の水が凍結し、水道管が破損するおそれがあります。破損事故が起こるの

は、寒さに対する保護をしていない露出配管が大部分です。塩化ビニールの露出配管は保温材を巻くかライニング鋼管にかえましょう。また、蛇口を少し開けて水を出したままにしておくのも凍結を防ぐ方法です。

破損事故が起きたときは、春日那珂川水道企業団 ☎(五七二)七〇〇一に連絡してください。

※ なお、宅地内の修理費は全額個人負担になります。

## 20歳になったら 国民年金

今年の4月から年金制度が改正されることにより、国内に住む20歳から60歳までの人は、すべて国民年金に強制加入となります。

自営業の人・無職の人はもちろん、会社勤めのサラリーマン、OLも、また結婚して家庭の主婦となっている人も、今年の4月から強制加入です。

ただ例外として、昼間部の学生と老齢年金を受けている60歳未満の人は任意加入です。

これは、高齢化社会を迎えている日本で、年をとって働けなくなったときの生活を、年金制度でささえていくようにするためのものです。

——— こんな種類の年金が ———

国民年金には、老齢基礎年金、障害基礎年金、遺族基礎年金、寡婦年金のほか死亡一時金があり、年をとったときばかりでなく、事故に対しても年金が受けられます。

自分の将来のために、20歳になったら国民年金加入の手続きを必ずすませましょう。

## スキーをやってみませんか!

英彦山青年の家

英彦山青年の家では、十二月下旬から今年の三月上旬までのスキーが可能な積雪期間中、五人以上で宿泊するグループにスキー研修を実施しています。

中学生以上のスキー初心者には次の教室を実施します。  
・アルペンスキー教室  
一月二十四日・二十六日



・ラングラウフスキー教室  
一月三十一日・二月二日  
参加を希望される人は、春日役所社会教育課へ問い合わせのうえ、早めに申し込んでください。

### がん予防と

### 音楽の夕べ

日時 三月十三日(木)  
場所 福岡サンパレス  
内容 特別講演

「がんで死なないために」

森脇 混 (九州がん

センター院長)

「生きるための文化」

米倉 齊加年 (俳優)

申込方法 往復はがきに「がん予防と音楽の夕べ」希望と、住所・氏名・年齢を、

また返信用はがきにも住所・氏名を書いて、二月十日

までに申し込んでください。

先着二千名を招待

申し込み・問い合わせ先

〒812 福岡市博多区東公園

七の七 福岡県衛生部予防

課 「がん予防と音楽の夕べ」係 ☎(六二二)〇七

一七

### 春日公園団地

### 入居者募集

(二月二十五日申込受付)

住宅・都市整備公団では、

春日公園団地の賃貸住宅入居

者を募集しています。

所在地 春日市春日公園二丁

目九番

募集戸数 三十戸

建物構造 鉄筋コンクリート

造五階建

### 今月は納期です

市民税・県民税……………第4期  
国民健康保険税……………第8期  
国民年金保険料……………1月分  
市営住宅使用料……………1月分  
保育所保護者負担金…1月分

### 市の人口

総人口 76,024人  
男 37,912人  
女 38,112人  
世帯数 25,751世帯  
(12月1日現在)

申し込み受付

一月二十五日(出午前十一

時から春日公園団地二十

七棟一〇一号で受け付け。

※ 詳しくは、住宅・都市整

備公園九州支社募集課まで

☎(七七七)四一一

# 保 健 行 事

## 乳幼児と母の健康相談

日時 1月28日(火) 13:30~15:00  
(毎月第4火曜日に実施)  
場所 健康管理センター  
内容 成長発達・栄養・病気などについて、保健婦が相談を受けます。  
※ 母子健康手帳をご持参ください。



## 母子健康手帳交付

受付 毎週金曜日(第5金曜日は休み)  
9:15~9:30  
場所 健康管理センター  
持参するもの 妊娠届出書・印章・筆記用具  
※ 健康相談も同時に行っています。

# 募 集 し ま す

## 文化財技術職員

市では、文化財技術職員の採用試験を実施します。採用予定人員 若干名  
資格 次の要件を満たす人  
①昭和三十四年四月二日から同三十九年四月一日までに生まれた人  
②大学卒業または大学卒業見込みの人か、これと同等の学力を有する人

③考古学に関する専門的知識を有する人

第一次試験日 三月二日(回)  
※ なお、詳細については教育委員会庶務課庶務係まで問い合わせください。

## 「婦人電気教室」

### 受講者募集

九州電力福岡サービスセンターでは、「婦人電気教室」の受講者を募集しています。対象 ミス・ミセスは問いません。

せん。

募集人員 三百名

内容 電気的基础知識、器具の上手な使い方、安全知識  
コード・プラグ・スイッチの修理方法、電気料金の計算方法や「やさしい家庭の法律」などの教養講座  
期間 二月から五月まで、四か月間に七回程度。

・午前のクラス  
火・水・木・金曜日  
午前十時~十二時  
・午後のクラス  
火曜日 午後一時~三時  
会費 無料

申し込み先 福岡市中央区渡辺通り二丁目一の一八二

電気ビル新館二階 九州電力サービスセンター  
☎(七八一)三二二二

## 県民マラソン大会 出場者募集

県民の視矚と体力増強をはかるとともに、スポーツを通じて青少年の健全育成をめざすため、県民マラソン大会が開催されます。

日時 二月十六日(日)  
午前九時 開会  
場所 大濠公園



内容

・市町村別競伝  
一チーム 五人  
・年代別マラソン

小中学生・青年・壮年の男女 (十二部門)

参加費 一部門参加につき 一人 四百円

申込期限 一月二十日(日)

※ ただし、各部門ごとに定員になりしだい締め切られます。

問い合わせ・申込先

春日市大字下白水六三四の一 社会教育課内 春日市青少年育成市民会議事務局  
☎(五〇二)一一三一一

## 休日・夜間当番医

問い合わせ先

春日大野消防署

☎(五七一)一一一九一

県救急医療情報センター

☎(四七一)〇〇九九

## 1月の水道修理当番店

宅地内漏水修理は

建築商會

昼 ☎(五八一)六一五五

夜 ☎(五八一)〇三八六

その他の漏水修理は、春日那珂川水道企業団へ。

☎(五七一)七〇〇一