



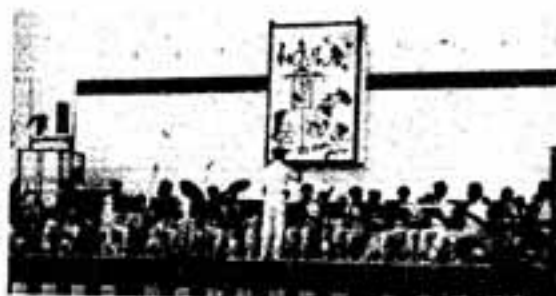
春日市ボーイ、ガールスカウトによる  
 セレモニーで春日の火を迎えて。

6万の人出で  
 にぎわった  
 第11回春日あんどん祭り



手話を交えて  
 熱唱する木村さん  
 (松ヶ丘)

西部航空音楽隊の  
 素晴らしい演奏



カラオケ

春日一決まる！

祭り会場で行われたカラオ  
 ケ大会は予選を勝ち抜いた10  
 人で争われた。

- 優 勝 久島 幸子さん(須 玖)
- 準優勝 緒統 和子さん(須 玖)
- 三 位 鷹取 健人さん(福岡市)



〈左から久島、緒統、鷹取さん〉

# あなたは大丈夫ですか

## 9月は がん制圧月間です

●胃がんの5年生存率 全国胃がん登録4,715号機関(1963-1966)

I期	95.3%
II期	62.0%
III期	33.2%
IV期	10.4%



昭和61年度春日市がん検診の受診率は、胃がん7.5%・子宮がん15.2%・乳がん12.8%で、厚生省の目標検診率30%まではまだまだです。  
がんは早期発見がキメ手です。「自分だけは絶対がんにならない」という保障はないのです。  
がんの進行度は、0期、1期から4期に区分されています。これは、治療後の「5年生存率」で比較検討されます。次の表から、早期発見・早期治療の重要なことがよくわかります。

脳卒中による死亡者は減っているのに反し、がんによって死亡する人は年々増え続けています。成人では、4人に1人、3分間に1人の割合でがんで亡くなっています。  
がんで亡くなった人を部位別にみると、男女とも胃がんがもっとも多く、すべてのがんの約3割を占め、次いで肺がん、肝臓がんの順になっています。  
検診は、ふだん健康とされている人が受けるものです。

●肺がんの5年生存率 国立がん研究センター

I期	60.8%
II期	26.9%
III期	10.5%
IV期	5.6%



### どんながんで亡くなる人が多いか

がんの部位別死亡割合

女

食道	1.5%
肺	10.1%
乳房	6.4%
胃	24.3%
すい臓	5.8%
肝臓	7.2%
子宮	6.4%
白血病	2.8%
腸	4.3%
その他	31.2%



男

食道	4.6%
肺	18.8%
胃	27.2%
すい臓	5.4%
肝臓	12.9%
白血病	2.7%
腸	4.2%
その他	24.2%



厚生省「550年人口動態統計」

●乳がんの5年生存率 乳がん研究第2, 51年集計(1973-1974)

〇期	100.0%
I期	91.9%
II期	78.7%
III期	51.0%
IV期	15.6%

●子宮がんの5年生存率 子宮がん登録調査第2, 68年集計(1973-1974)

〇期	100.0%
I期	86.7%
II期	66.6%
III期	37.3%
IV期	11.9%

●非喫煙者と比較した喫煙者の死亡率



「自覚症状がないから」と放置しないで、まず検診を受けましょう。

家族の幸福願うなら 検診を受けることは あなたの責任です。  
(市衛生課)



対象者 市内在住の35歳から65歳までの人で、職場などで受ける機会のない人。

会場 聖マリア 国際保健センター (貸切バスで送迎)

時間 午前8時 市役所集合 午後5時 市役所前

期日 10月5日・7日・8日 9日 11月2日・5日

検査内容 胃透視、眼底検査、血液検査、心電図、子宮がん、乳がん検査ほか

申し込み 春日市大字下白水 634の1 市衛生課

締め切り 9月28日(月)必着

募集人員 1000人

申込方法 往復はがきに住所・氏名・年齢・電話番号と希望日を記入し、申し込む。

費用 2万600円のうち個人負担は1万600円。

募集人員 1000人

申込方法 往復はがきに住所・氏名・年齢・電話番号と希望日を記入し、申し込む。

費用 2万600円のうち個人負担は1万600円。

募集人員 1000人

申込方法 往復はがきに住所・氏名・年齢・電話番号と希望日を記入し、申し込む。

費用 2万600円のうち個人負担は1万600円。

募集人員 1000人

申込方法 往復はがきに住所・氏名・年齢・電話番号と希望日を記入し、申し込む。

費用 2万600円のうち個人負担は1万600円。

募集人員 1000人

申込方法 往復はがきに住所・氏名・年齢・電話番号と希望日を記入し、申し込む。

「健康」と思っているも 検診を

「一日人間ドック」

春に続いて、10月5日から秋の一日人間ドックを実施します。

検査内容 胃透視、眼底検査、血液検査、心電図、子宮がん、乳がん検査ほか

申し込み 春日市大字下白水 634の1 市衛生課

締め切り 9月28日(月)必着

募集人員 1000人

申込方法 往復はがきに住所・氏名・年齢・電話番号と希望日を記入し、申し込む。

費用 2万600円のうち個人負担は1万600円。

募集人員 1000人

申込方法 往復はがきに住所・氏名・年齢・電話番号と希望日を記入し、申し込む。

費用 2万600円のうち個人負担は1万600円。

募集人員 1000人

申込方法 往復はがきに住所・氏名・年齢・電話番号と希望日を記入し、申し込む。

費用 2万600円のうち個人負担は1万600円。

募集人員 1000人

申込方法 往復はがきに住所・氏名・年齢・電話番号と希望日を記入し、申し込む。

費用 2万600円のうち個人負担は1万600円。

募集人員 1000人

申込方法 往復はがきに住所・氏名・年齢・電話番号と希望日を記入し、申し込む。

生ワクチン投与

—小児マヒ—

対象者 生後3か月から4歳未満の人。  
回数 2回(春秋1回ずつ)  
※ 料金は無料です。母子健康手帳と印かんを持ってきてください。

月日	会場
10/1(木)	日の出町公民館
	春日公民館
10/2(金)	春日原公民館
	上白水公民館
10/6(火)	文化会館
10/7(水)	文化会館
10/8(木)	文化会館

受付時間 14:00~15:20

現在、春日北小学校に設置している「帰宅チャイム」を、

チャイムが鳴るから かいえろ

〇夏期(4月~9月)  
〇冬期(10月~3月)  
15時と6時

(市社会教育課)

曲名 家路(いえじ)

放送時間

〇夏期(4月~9月)  
〇冬期(10月~3月)  
15時と6時

〇冬期(10月~3月)  
15時と6時

(市社会教育課)

新たに春日西小学校と大谷小学校に設置します。

これは、美しいチャイムの調べにより、子どもたちに帰宅時間を知らせるとともに、なごやかな街の雰囲気づくりを目的として、市が始めたものです。

市民の皆さんのご理解と、子どもたちへの指導をお願いします。

婦人の翼

参加者募集



「婦人の翼」実行委員会では、アメリカ・カナダへの海外研修を実施します。  
 期間 11月16日(月)～27日(金) 応募資格

- (1) 県内に住んでいる28歳から60歳までの女性。
- (2) 健康で協調性のある人。
- (3) 婦人問題に関する活動



動物愛護週間 (9月20日～28日)

市の人口

総人口 79,771人  
 男 39,638人  
 女 40,133人  
 世帯数 27,105世帯  
 (8月16日現在)

今月は納期です

固定資産税……………第3期  
 都市計画税……………第3期  
 国民健康保険税……………第4期  
 国民年金保険料……………9月分  
 保育所保護者負担金……………9月分  
 下水道受益者負担金……………第3期

10月1日現在で、就業構造基本調査が行われます。  
 この調査は、国民の皆さんの就業などを調査して、国や地方の雇用対策などの行政に関する重要な資料を作成するために、実施するものです。  
 全国で約37万世帯を選び出して調査します。選ばれた世帯には、9月下旬に調査員が伺いしますので、ご協力をお願いします。

就業構造基本調査にご協力を

参加費 研修費の2分の1  
 応募締め切り日 9月19日(出) 申込・問い合わせ先  
 春日市社会教育課



JR 切符取次所開設

地域の皆さまへのサービスの一環として、博多総合車両所構内に切符の取次所を開設

(春日市役所 市民課)

帯には、9月下旬に調査員が伺いしますので、ご協力をお願いします。

しました。

気軽にご利用ください。

場所 那珂川町中原590  
 博多総合車両所構内

時間 10時～18時30分  
 南門横

(ただし、日祝日および第2・3土曜日は除く)  
 ☎(92) 4379

電話加入権の公売

市税の滞納処分による電話加入権の公売を次のとおり実施します。

日時 9月29日(火) 午前10時  
 場所 市役所西別館

3階大会議室  
 公売予定台数 5台

※なお、完納により中止することがありますので、当日にお確かめください。

(市収納課)

春日市職員採用試験

採用試験

昭和62年度の職員採用試験を実施します。

試験日 11月8日(日)  
 試験区分・採用予定人員

一般事務(若干名)  
 受験資格

大学卒

昭和38年4月2日から同41年4月1日までに生まれた人。

高校卒

昭和40年4月2日から同45年4月1日までに生まれた人。(大学卒見込者を除く)

申し込み受付期間

10月2日(金)～12日(月)

※詳しくは、市総務課人事係へお尋ねください。

事業所のこみを  
 不燃物置き場に  
 出さないで

最近、事業所(会社・商店・病院など)から出るこみが、各地区の不燃物置き場(一般家庭用)にたくさん出されています。これは法律違反なので、不法投棄として処罰されます。

事業所の方は、自己処理するか、あるいは県の産業廃棄物処理業者・収集業者などに有料で処理を依頼してください。(市衛生課)