



今号の表紙

スポーツの秋! 春日市スポーツフェスタ

10月11日に市民スポーツセンター、勤労青少年ホームなどで行った春日市スポーツフェスタの様子。

市民の健康づくりや体力の維持、地域・世代間の親ぼくなどを目的に毎年行っているもので、今年は約3000人の市民がスポーツを楽しみました。

当日は晴天に恵まれ、参加者たちは白熱した試合を展開。応援に駆けつけた観客たちも、勝ち負けにかかわらず温かい拍手を送っていました。

CONTENTS

青少年育成事業 02

平成20年度国保会計決算状況 04

市からのお知らせ 05

トピックス 08

情報ひろば 09

あそぼ～児童センター 16

各種相談窓口・お誕生日おめでとう 17

～子どもが健やかに育つ環境づくりは、 一人一人の意識から～

人は、生を受けた瞬間から周りの環境に影響を受けて学び成長します。

また、成長することで学ぶ喜びを覚えます。

生涯学び続けることができる環境が周りにあることは、人が幸せに生きていくために大切なことです。そして、その環境はそこに住む人がつくります。

子どもを育成する環境づくりは、人づくりであり、人が集う場所づくりであると考え、春日市では、学校や地域、団体などがさまざまな活動を行い、青少年の育成に努めています。

今回は、今年度を実施した事業の一部を紹介します。一人一人が子どもの育成にかかわっているという意識を持って、より良い環境をつくっていきましょう。

問い合わせ先 社会教育課社会教育担当 ☎(575)4121 ㊟(593)7380

子ども会リーダー研修「子ども遊び隊」(春日市子ども会育成会連絡協議会主催).....



▼サマーキャンプ(英彦山青年の家) 8月17～19日



市内子ども会の次年度リーダーとなる小学5年生を対象に、リーダーとしての自覚を養い、資質を高めるための研修を毎年行っています。

研修は、毎回今村隆信隊長(春日西小学校長)の指導で、子どもに主体性を持たせて活動しており、子どもたちは、各自が責任を持つことや協力することを学び、自ら楽しむことを体感しています。

今年度は56人の隊員が集い、レクリエーションやキャンプの班づくり、野外炊飯、登山などを体験し、そのまとめとして新聞づくりを行いました。

12月に行う最後の活動では、振り返りの俳句づくりなどで、ひと回り大きく成長した隊員たちの姿が見られることでしょう。

青年ボランティアのスタッフが一緒に活動してくれることも、子どもたちにとって良い体験になっているようです。

.....春日市六中学校生徒会サミット(春日市青少年育成市民会議主催)



▼六中サミット実践発表会 9月19日



市内全中学校の生徒会役員を対象に、リーダーシップやコミュニケーションの能力を高め、よりよい生徒会づくりに生かしていくことを目的に、今年1月に1泊2日の研修を行いました。

研修会では志を立てることを学び、生徒会が考える夢とその夢を実現するための行動計画を学校ごとに発表しました。

その後、研修で学んだことを生かしながら、思いやりの心を持って友達に接することや地域に対するボランティア、大きな声での校歌斉唱、立ち止まりあいさつを行うなど、各校の活動プランに沿った取り組みを続けました。

9月の実践発表会では、学校ごとの成果発表や生徒会長会談を行いました。

他校の生徒会のあり方や問題点、見本となるところなど意見を交わし交流することで、自分自身や生徒会、学校を見つめ直すきっかけとなったようです。

子どもの体験活動「指導者養成講座」



▼人間力養成 9月2日



すべての大人が子どもの指導者であると考え、大人が指導者としての資質を磨く講座を、9月から1月までの5回シリーズで行っています。9月は「人間力養成」で、20歳代から60歳代までの30人が受講し、出会いと交流の場になりました。また、10月の「遊び力養成」では、集団遊びを体験し、子どもの心理や大人のかかわり方について考え、学びました。

今後も、「リーダー力養成」(11月11日)、「物づくり力養成」(12月2日)、「実践力養成」(平成22年1月20日)と続きます。

※ 今後の受講を希望する人は、問い合わせてください。

遊び名人マスターの会

遊びやものづくりなど、子どもたちの成長にとって大切な体験活動をサポートしようとして集まったボランティアグループで、約40人が参加しています。毎月の定例会では、メンバーの中で、それぞれの得意とする遊びや工作、伝承工芸などの講習を行い、レパトリリーを広げています。そこで学んだ遊びやものづくりに、さまざまな工夫を持ち寄り探求することもまた、新たな楽しみにつながっているようです。

活動の場は、学校でのゲストティーチャーや児童館、公民館でのイベントの支援。ふれあい文化センターで夏休みと春休みに行う「ふれあい体験王国」では、遊び名人マスター

ターが中心となって、子どもたちが楽しい一日を過ごすことができるよう、さまざまな体験活動を行っています。

また、春日まちづくり支援センター「ぶどうの庭」や春日南小アンビシャス広場のチャレンジクラブでは、子どもの居場所づくりのため、さまざまな遊びを工夫して定期的に活動するなど、新しい取り組みも始めました。

会員にとっては、子どもたちに教え、伝えることを通じて、「学ぶ楽しさ」と「教える喜び」を感じられる、生きがいにつながる活動にもなっているようです。

※ 会員は、随時募集していますので、ぜひ参加してください。



▼春日東小2年生なかよしフェスティバル 9月30日



アンビシャス広場

▼春日西アンビシャス広場「遊びの城」見学会 9月28日



学校や公民館などを会場にして、地域の皆さんが見守る中、物づくりや運動、昔遊びなどの体験活動や自由遊びの部屋開放など、さまざまな形で「子どもの居場所」づくりを行っています。

今年度は、須玖北ぶどうの庭アンビシャス広場が新たに加わりました。

※ お近くアンビシャス広場活動にご協力をお願いします。

決算状況をお知らせします

平成20年度国保会計

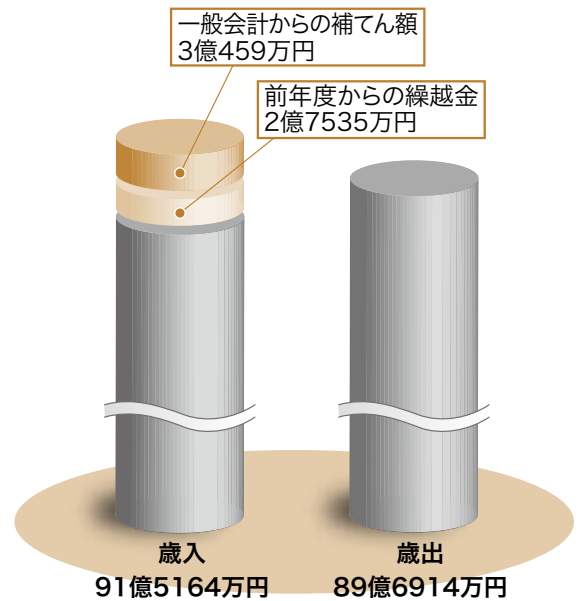
■平成20年度決算

平成20年度の春日市国民健康保険事業特別会計の決算は、歳入91億5164万円、歳出89億6914万円で、形式収支では1億8250万円の黒字となりました。

しかし、一般会計からの補てん額3億459万円(一人当たり1万1483円)と前年度からの繰越金2億7535万円を差し引くと、単年度では3億9744万円の赤字となりました。

単年度の赤字については、前年度の赤字額6億387

万円に比べると小さくなっています。これは、一人当たりの平均医療費(10割分)が1.9%伸びたのに対して、税率の引き上げによって加入者一人当たりの平均保険税課税額が8.8%伸びたことが大きな要因です。



■一人当たり医療費(10割分)と保険税(医療分)の状況

年度	医療費※1 (伸び率)	保険税課税額※2 (伸び率)
16	230,639円(5.4%)	75,230円(▲0.5%)
17	244,260円(5.9%)	74,224円(▲1.3%)
18	246,357円(0.9%)	76,173円(2.6%)
19	265,125円(7.6%)	76,431円(0.3%)
20	270,232円(1.9%)	83,123円(8.8%)

※1 老人医療受給者分、後期高齢者分を含まない。

※2 平成19年度以前は老人医療受給者分を含む。平成20年度分は新たに創設された後期高齢者支援分を含む。

【注1】▲は、マイナスを表しています。

【注2】平成18年度に診療報酬・薬価の引き下げ(▲3.16%)と税率の引き上げを実施しました。また、平成20年度に診療報酬の引き上げ(0.38%)・薬価の引き下げ(▲1.20%)・税率の引き上げを実施しました。

■財源不足への対応

国民健康保険の加入者には、退職や失業などにより所得が減少した人が多く、春日市では42%の世帯が「保険税軽減対象世帯」となっています。

一方、医療費は高齢者になるほど増加していく傾向があるため、高齢者の加入割合が多い国民健康保険は、当然負担が多くなっています。

市の国民健康保険は前年度に比べて赤字額が小さくなったものの、財源不足であることには変わらず、毎年、一般会計から不足分を補てんしています。しかし、その額はここ5年間で累計約26億円となり、一般会計自体が大変厳しい状況になっています。

■安定した国保運営へのご協力を

昨年度から40歳以上の人を対象に、特定健康診査が始まりましたが、市の受診率は15.2%で全国平均28.3%を大きく下回っています。平成24年度の受診率が65%を下回ると、市が負担する後期高齢者支援金が最高10%加算され、国保運営がさらに厳しくなり、拡大する財源不足を税率の引き上げで補てんすること

にもなりかねません。積極的に受診して自分の健康状態を確認しましょう。健康を保つことが、医療費の節約につながります。

また、保険税は納期内に納めてください。

国民健康保険事業の安定した運営ができるよう、皆様のご協力をお願いします。

問い合わせ先 国保年金課 国保担当 ☎(584)1111 ㊟(584)1141

市からの

public information from KASUGA city

お知らせ

「市からのお知らせ」をはじめ、市報に掲載した記事は、市報の発行日(毎月1日と15日)以降、市ホームページの「お知らせ」にも載せます。

そのほか、市報に掲載していない情報もありますので、ぜひ利用してください。

市ホームページアドレス <http://www.city.kasuga.fukuoka.jp>

実施が猶予されます

出産育児一時金の直接支払制度

国保年金課 国保担当 ☎(584)1111 ☎(584)1141

国

民健康保険の出産育児一時金の申請や受け取りを医療機関などに委任することで、窓口での一時的な費用負担がなくなる直接支払制度が、以前お知らせしたとおり10月1日から始まりました。

しかし、当初は、すべての医療機関で実施される予定だったものが、国の方針変更によって、今年度に限り、実施を猶予されることとなりました。このため、医療機関によっては対応していない場合がありますので、受診する医療機関に直接確認してください。

なお、直接支払制度に対応していない医療機関で出産した場合、市に支給申請を行う必要があります。

詳しくは問い合わせてください。



出前トーク「市長と語る」

全体トークを行います

行政管理課 行政管理担当 ☎(584)1111 ☎(584)1145

各

地区の出前トークに参加できなかった市民の皆さんなどを対象に、「全体トーク」を行います。

当日は、市の財政や自治会支援について説明し、その後、参加者の皆さんとの意見交換を行います。

託児(無料・未就学児・先着20人)や手話通訳、要約筆記もあります。

気軽に参加してください。

日時 11月29日(日)

午後2時～3時30分

場所 ふれあい文化センター

ター旧館大会議室

(大谷6-24)

※ 託児を希望する人は、

11月19日(木)までに、電話

かファックスで住所、氏

名などを伝えてください。

なお、来場の際はでき

るだけ公共交通機関を利

用してください。

託児申込先 行政管理課行

政管理担当

国民年金保険料控除証明書が送付されます

国民年金保険料は、納付した全額が所得税・市町村民税などの社会保険料控除の対象となります。

年末調整や確定申告の際に、国民年金保険料を社会保険料控除として申告する場合は、今年1年間に納付した国民年金保険料を証明する書類の添付や提示が必要です。

このため、今年1年間に納付した国民年金保険料の額を証明する「社会保険料(国民年金保険料)控除証明書」が社会保険庁から11月に送付されます。

10月1日以降に今年初めて保険料を納付する人については、翌年2月に送付されます。

なお、生計を一にする配偶者およびそのほかの親族の国民年金保険料を納付した場合は、その納付額の全額が控除対象となりますので、合わせて申告してください。

問い合わせ先 南福岡社会保険事務所

☎(552)6128 ☎(541)7649

秋のクリーン作戦

春日市自治会連合会事務局(ごみ減量推進課内) ☎(584)1111 ☎(584)1147



11月15日(日)に、市内全域で秋のクリーン作戦を行います。

これは、日ごろ利用している道路や公園などをきれいにするとともに、「ポイ捨て防止」など市民一人一人のマナーアップも目指そうというものです。

美しいまちづくりのために、家族そろってクリーン作戦に参加しましょう。

※ クリーン作戦の際に、自転車や陶器・金属類、粗大ごみなど、各家庭のごみを出すことは、絶対にしないでください。

積極的に参加してください

かすが男女共同参画フェスタ2009

春日市男女共同参画地域づくり事業実行委員会(人権男女共同参画課内) ☎(584)1111 ☎(584)1153

共

に男女が生き生きと輝くことができる社会の実現に向けて、男女共同参画フェスタを開催します。

このフェスタは、平成11年に行った「春日市男女共同参画都市宣言」を記念して実施しており、今回で9回目を迎えます。

日時 11月15日(日)

午前10時～午後3時30分

場所 ふれあい文化センター(大谷6-24)

内容

▽映画上映「エリン・ブロコビッチ」

※ 施設利用料として300円が必要です。託児(無料・11月10日(火)までに要申込)もありません。

▽男女共同参画○×クイズ

▽ハーモニカ演奏

▽キッズダンス(「J・ステップダンス」、「ホットキッズ」)

▽健康づくり講座

▽心と体を育てる親子あそび講座「子どもといっしょに遊ぼう」

▽ふろしき講座

▽アジアンバザー

▽バザー(カレー・抹茶など)

▽パネル展

託児申込先 人権男女共同参画課

筑紫税務署

平成21年分給与所得年末調整説明会

対象 市内の源泉徴収義務者

日時 11月19日(木)

午後1時30分～3時30分

※ この日に出席できない人は、20日(金)(午前10時～正午、午後1時30分～3時30分)に行われる他市の説明会に出席しても構いません。

詳しくは問い合わせてください。

場所 大野城まどかびあ(大野城市曙町2-3-1)

※ 駐車場には限りがありますので、公共交通機関を利用してください。

持っていくもの 事前に税務署から送付される年末調整関係書類(案内状同封)

問い合わせ先 筑紫税務署

☎(923)1400

「一人でも雇ったら、入ろう。労働保険。」

11月は「労働保険適用促進月間」です

労働者を一人でも雇っている事業主は、労働保険(労災保険・雇用保険)に加入することが法律で義務付けられています。まだ加入手続きをしていない事業主の皆さんは、従業員が安心して働くことができるよう、所轄の労働基準監督署・公共職業安定所(ハローワーク)で加入の手続きを行ってください。

問い合わせ先 福岡労働局総務部労働保険適用室

☎(434)9835

福岡県最低賃金改正のお知らせ

「必ずチェック、最低賃金！使用者も、労働者も。」

平成21年10月16日から一時間680円

※ 詳しくは、福岡労働局労働基準部賃金課(☎(411)4578)または、最寄りの労働基準監督署に問い合わせてください。

一時的に子どもを保育所(園)で預かり、子育てを支援します

一時預かり事業

こども未来課 保育所担当 ☎(584)1111 FAX(584)1115

保

護者のパート就労や病気、看護、冠婚葬祭、出産や育児からのリフレッシュなどのために、子どもを保育所(園)で預かります。

気軽に利用してください。

対象 生後51日〜未就学児

利用日時

▽月〜金曜日 午前7時〜午後6時

▽土曜日 午前7時〜午後1時30分

実施保育所(園)

▽須玖保育所(須玖南2-1-20)

☎(501)3090

▽大和保育所(大和町1-4-1)

☎(571)3267

▽若竹保育園(桜ヶ丘4-1-6)

☎(591)6023

▽あいあい保育園(白水ヶ丘1-12-3)

☎(915)7555

▽まみい保育園(大土居1-97-2)

☎(588)7300

利用料(一日)

▽3歳未満 2500円

▽3歳以上 2000円

※ 平成21年4月2日現在の年齢です。

申込方法 事前に各保育所(園)へ直接申し込む(面接あり)

※ 各保育所(園)で利用定員が異なります。



交通マナーアップ KASUGA

～放置自転車をなくして安全で快適なまちづくり～

自転車は、手軽・便利・無公害・低コストなど、多くの利点がある交通用具ですが、道路に駐輪すると、緊急車両の通行の妨げとなるだけでなく、街の美観を損なったり、盗難を誘発したりするなど「自転車公害」となります。

市では、これらの問題に対処するために「春日市自転車の放置防止に関する条例」を制定し、公共の場所での自転車の放置を防止し、市民の皆さんの安全で快適な生活環境の保全に努めています。

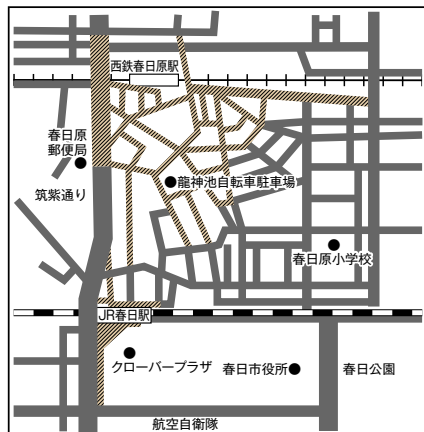
条例の主な内容

①自転車放置禁止区域を指定しています

自転車が放置されることにより、市民の安全で快適な生活環境に悪影響がある場所を自転車放置禁止区域に指定し、自転車の放置を禁止しています。

※ 放置とは、自転車駐車場以外の公共の場所で、自転車の利用者が自分の自転車を離れて、直ちに移動することができない状態をいいます。

■自転車放置禁止区域(斜線部分)の部分)



自転車を利用する皆さんへ

- 公共の場所への放置はやめましょう。
- 自転車駐車場を利用しましょう。
- 駅まで近距離の人は、健康のためにも歩きましょう。
- 自転車には、所有者の住所・氏名を表示しましょう。
- 防犯登録の届け出をしましょう。
- 盗難を防ぐために、鍵は2つ以上かけましょう。

②放置された自転車は撤去します

自転車放置禁止区域内に放置されている自転車は、短時間であっても撤去し、保管します。また、自転車放置禁止区域外に放置されている自転車は、7日間放置されていることを確認した後、撤去し保管します。

なお、自転車を歩道柵などにチェーンなどでつないである場合は、撤去時に切断します。

③返還に当たっては撤去・保管料を頂きます

撤去した自転車の返還を受けるには、鍵や身分を証明できるもの(免許証・保険証など)が必要です。また、撤去・保管に要した費用として1000円を負担していただきます。

返還日時 月～土曜日の午後1時～7時(12月29日～1月3日を除く)

返還場所 龍神池自転車駐車場(春日原北町4-50-49)

問い合わせ先 道路防災課道路管理担当

☎(584)1111 FAX(584)1143



春日地区自治会

通学路地下道の絵画を張り替え



9月12日、春日神社横にある通学路地下道の絵画の張り替えが行われました。

この取り組みは、3年前落書き防止のために春日地区自治会が始めたもの。子どもたちが通学に利用する地下道への落書きが後を絶たなかったため、防犯の観点からも何とかできないものかと考えた末、壁に児童が描いた絵画を張り付けることにしました。その後はほとんど落書きが見られなくなり、大いに効果を発揮したようです。

今回の張り替えには同地区自治会、地区内の小学生、子ども会育成会の皆さんなど多くの人に参加。新たに160枚ほどの絵画が子どもたちの手によって張られ、再びきれいな地下道になりました。

大谷小学校

目指せ！「あいさつ日本一」

大谷小学校学校運営協議会では「日本一あいさつの上手な学校にしよう」というスローガンを掲げ、あいさつ運動に重点的に取り組んでいます。

現在、毎朝当番の学級の児童が校門に立ち、登校してくる友達や先生に元気にあいさつをしています。また、「あいさつがんばりカード」を活用し、その日1日のあいさつを振り返る活動を行っています。

あいさつを通して学校・家庭・地域全体に温かい交流が生まれるよう、今後もさまざまな工夫を凝らした取り組みを継続して行っていくそうです。



子育て講座公開講演会

「命の大切さについて」



9月26日、ふれあい文化センターサンホールで春日市青少年育成市民会議主催の子育て講座公開講演会が開かれました。

講師は助産師の内田美智子さんと九州大学助教の佐藤剛史さん。「食」と「命」は密接に関連しているという考えの下、食育の重要性を訴えるために全国で数々の子育て関連の講演を行っている二人の話を聞こうと、当日は子育て講座の受講生のみならず、大勢の参加者が集いました。

心に直接響くような二人のメッセージにより、中には涙をこらえながら聞き入る人の姿も。「自身の子育てを見つめ直す」。そのきっかけを多くの参加者が手にしたようです。

情報ひろば INFORMATION

春日市役所

☎(584)1111

URL www.city.kasuga.fukuoka.jp



春日まきじくり支援センター 「ぶどうの庭」からのお知らせ

〇ぶどうの庭であい祭

市民の皆さんが市民活動について知り、活動するきっかけ作りの場として「であい祭」を行います。

入場は無料です。ぜひ遊びに来てください。

日時 11月14日(土)

午前10時～午後3時

内容 地域で活動している市民団体の活動発表、作品販売、屋台、ミニライブ、芝田山部屋の力士との交流など

〇大人の土笛教室

土笛の吹き方教室(初級)です。弥生遺跡の土笛を元に作られた春日の土笛を奏でてみましょう。

土笛は貸し出します。

日時 11月21日(土)・28日(土)、12月5日(土)

午前10時～11時30分

参加費 2000円

定員 20人(申込先着順)

※ 初級講座の終了後、中級講座も行います。

場所・申込・問い合わせ先 同センター

〒51155

☎(589)3388

FAX(589)3399

✉ machien@bb.csf.ne.jp

URL http://www2.csf.ne.jp/machien/

福岡県農業大学校 農大秋祭り

期日・内容

▽11月21日(土) 農業体験(芋ほり・みかん狩り・フラワーアレンジメント)、もちつき、バター作りなど

※ 農業体験は当日午前10時から受け付けます(午後1時開始・各コース先着30組・家族3000円)。

▽11月22日(日) 農大産農産物販売・たい肥販売・大学羊無料配布など

※ バンド演奏や出店などもあります。

時間 午前10時～午後2時30分

場所 同校(筑紫野市大字吉木)

767)

申込・問い合わせ先 同校秋まつり実行委員会

☎(925)9129

FAX(925)2411

11月は フクオカ・サイエンス

11月は、県民の皆さんが科学を楽しく体験できる実験や工作教室などのイベントが各地で開催されます。

14日(土)、15日(日)にアクロス福岡(福岡市中央区天神1-1-1)で開催するメインイベント「サイエンスマンス2009」では、不思議な体験ができる科学実験ブースや科学工作教室など盛りだくさんです。

希望者には、イベントガイドを送付します。詳しくは問い合わせてください。

問い合わせ先 福岡県商工部商工政策課企画班

☎(643)3415

FAX(643)3417

URL http://www.fukuoka-scienceonth.com/

第17回福岡県農林水産まつり ふるさと福岡ふれあいフェア2009

農林水産業に対する認識を高め、豊かな農山漁村を築き、みんなの「ふるさと福岡」を育てるための

祭典です。

日時 11月7日(土)

午前11時40分～午後5時

11月8日(日)

午前10時～午後4時

場所 県営天神中央公園、アクロス福岡(福岡市中央区天神)

内容

▽農林水産業者の表彰

▽県内農林水産物の展示・即売など

※ 同時開催イベントとして「福岡県食育推進キャンペーン」、「家族の日キャンペーン」、「ふるさとの食につぼんの食福岡フェスティバル」、「Jミートフェア」も行われます。

問い合わせ先 福岡県農林水産まつり運営委員会事務局

福岡県園芸振興課内

☎(643)3486

FAX(643)3490

福岡県工業技術センター 化学繊維研究所一般公開

「君のまわりにサイエンス」をテーマに、藍染め・科学実験・スーパーボールなどの体験イベントや研究所の紹介などを行います。

入場は無料、事前の申し込みも不要です。

対象 小学生以上

日時 11月7日(土)(雨天決行)

午前10時～午後4時

※ 催し物によっては数量制限があります。

場所 同研究所(筑紫野市上古賀)

3-2-11

申込・問い合わせ先 同研究所

☎(925)7723

FAX(925)7724

第18回 暴力追放福岡県民大会

日時 11月10日(火)

午後2時～4時15分

場所 北九州芸術劇場大ホール(北九州市小倉北区室町)

1-1-11

内容

〇式典

防追功労者の表彰など

〇講演

▽「対決～暴力団」

講師 平原四郎さん(筑紫野市長)

▽「がばいばあちゃん」

講師 島田洋七さん(パロンナリテイ・タレント)

問い合わせ先 (財)福岡県暴力追放

運動推進センター

☎(651)8938

FAX(651)8988



**航空自衛隊春日基地
開設50周年記念行事**

日時 11月28日(土)
午前9時30分～午後3時

場所 航空自衛隊春日基地(原町3-1-1)

※ 駐車場はありません。公共交通機関を利用してください。

内容 記念式典、祝賀飛行、航空自衛隊装備品展示、西部航空音楽隊演奏など

入場料 無料

問い合わせ先 同基地広報班

☎(581)4031(内)3150



**気軽に相談してください
栄養相談**

生活習慣病が気になる人や健康づくりのための栄養相談に、管理栄養士が応じます。

日時 11月17日(火)、12月1日(火)

午後2時～5時

場所 いきいきプラザ(昇町1-120)

※ 事前に予約が必要です。

なお、日程の都合がつかない人は、問い合わせてください。

予約・問い合わせ先 健康課

☎(501)1134

☎(501)0051

**介護予防教室
転ばん塾参加者募集**

介護認定を受けていないが、やや虚弱傾向にあり、体力に自信がなくなってきた高齢者を対象にした運動教室です。

健康運動指導士・理学療法士が転倒予防のための運動実技指導を行います。

対象 次のチェック項目のうち、3つ以上に該当する人

※ 事前に面接などを行います。

チェック項目

▽手すりや壁を使わないと階段を昇れない

▽何かにつかまらないと、いすから立ち上がれない

▽15分続けて歩けない

▽1年以内に転んだことがある

▽転倒に対する不安が大きい

日時 毎週火曜日

午前10時～正午

※ 実施期間など、詳しくは問い合わせてください。

※ なお、体験利用もできます。

場所 いきいきプラザ(昇町1-120)

※ 身体状況に応じて、送迎事業を利用することもできます(一回100円)。

参加費 一回200円

申込・問い合わせ先 健康課

☎(501)1134

☎(501)0051

**春日公園コースを歩こう
健康ウォーク**

ヘルスリーダー(運動ボランティア)と一緒に楽しくウォーキングをしてみませんか。体力に合わせて7kmと4.5kmの2コースから選べます。

予約は不要です。

日時 11月17日(火)(小雨決行)

午前9時15分～11時30分

(受け付けは午前9時から)

集合場所 いきいきプラザ2階ロビー(昇町1-120)

※ タオル・水筒・帽子を持って、歩きやすい服装、運動靴で参加してください。

問い合わせ先 健康課

☎(501)1134

☎(501)0051

**フグの素人料理による
食中毒に注意**

フグはテトロドトキシン(フグ毒)という猛毒を持っているため、正しく調理しないと食中毒を引き起こし、時には死に至ることがあります。



ります。テトロドトキシンは、特にフグの肝臓(キモ)や卵巣などの内蔵や皮に含まれ、その強さは青酸カリの1000倍以上ともいわれています。

フグ中毒を防止するため、次のことを守りましょう。

○自分で調理して食べることは絶対にやめましょう

テトロドトキシンは、煮たり焼いたり調理では分解されることはありません。中途半端な知識での調理は大変危険なので、絶対にやめましょう。

○適正に処理されたものを購入しましょう

フグは処理(有毒部位を除く)されたものでなければ、一般消費者に販売できません。

なお、県では、フグを処理するために「フグ処理師」という免許が必要です。

問い合わせ先 筑紫保健福祉環境事務所保健衛生課衛生係

☎(513)5582

☎(513)5598

**福岡大学筑紫病院
市民講座「糖尿病フェア」**

日時 11月14日(土)

午後1時～3時30分

場所 同病院別館3階・4階会議室(筑紫野市俗明院1-1-1)

内容 「日常生活の中のダイエツ

参加費 無料

申込方法 電話かファックスで氏名、電話番号を伝える(受け付け時間は午前9時～午後4時)

※ 当日参加も可能です。

申込・問い合わせ先 同病院地域医療支援センター

☎(921)1011

☎(921)0910

**筑紫保健福祉県境事務所
パーキンソン病講演会**

対象 パーキンソン病患者とその家族

日時 12月15日(火)

午後2時～4時

場所 筑紫総合庁舎2階大会議室(大野城市白木原3-1-25)

※ 来場の際はできるだけ公共交通機関を利用してください。

内容 パーキンソン病の最新治療について

講師 島本宝哲さん(島本脳神経外科医院院長)

受講料 無料

定員 70人程度(申込先着順)

申込方法 12月7日(月)までに電話で申し込む

申込・問い合わせ先 同事務所健康増進係

☎(573)3100

☎(513)5598



**母子家庭等就業・自立支援センター
養育費電話相談**

母子家庭の母親や離婚協議中の人を対象に、養育費に関する電話相談に無料で応じます。

日時 月～金曜日(祝日を除く)
午前9時～午後4時

相談・問い合わせ先 福岡県母子家庭等就業・自立支援センター
〒815-0843 福岡市早良区天神2-1-1

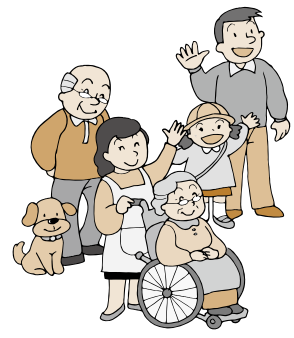
**かすがボランティアセンター
生活・介護支援サポーター養成講座**

生活機能の低下により日常生活を営むのに支障がある一人暮らしの高齢者や、認知症の症状がある高齢者を自宅で介護する家族などを支援するサポーターを養成する講座を行います。

受講は無料です。
対象 講座終了後、サポーターとして登録し、活動できる人

日程・内容
▽11月24日(火)
午前9時～午後5時

「春日市の福祉施策の現状と課題」、「地域福祉の推進力」、「高齢者・認知症高齢者の基礎知識」、「サポートするときのマナー」



▽11月25日(水)～12月1日(火)のうち2日間
午前8時30分～午後5時

「施設学習」
▽12月2日(水)
午前9時15分～正午

場所 春日市社会福祉センター
「グループ討論」など
3階中会議室(昇町3-101)など

定員 20人(申込多数の場合抽選)
申込方法 11月17日(火)までに、電話かファックス、Eメール

で住所、氏名、電話番号を伝える
申込・問い合わせ先 同センター
☎(501)1136
☎(581)7258
✉kasuga.vol@ajiros.on.ne.jp

**精神保健福祉家族講座
WRAPを学ぼう**

アメリカで精神科の病気を体験した人たちが、自分が元気でいるための工夫をプランとしてまとめたWRAP(元気回復行動プラン)を学びませんか。

受講は無料です。
対象 統合失調症の人の家族など
日時 11月19日(木)
午後2時～4時(受け付けは午後1時30分から)

場所 筑紫自治会館2階会議室
(春日公園5-14-1)

演題 「WRAP(元気回復行動プラン)を学ぼう!」(家族も当事者も元気になるために)

講師 坂本明子さん(久留米大学精神神経科学教室・NPO法人WRAP研究会)、田川幸子さん(NPO法人WRAP研究会ファシリテーター)

申込方法 11月16日(月)までに、電話かファックスで住所、氏名、電話番号を伝える

申込・問い合わせ先 筑紫保健福祉環境事務所精神保健係
☎(513)5585
☎(513)5595

**参加しませんか
「こころの健康づくり大会」**

精神疾患や障害について正しい知識を持ち、自分や周囲の人の心の健康について考え、理解を深めてもらうための催しです。

日時 11月18日(水)
午後1時～4時(受け付けは正午から)

場所 福岡市早良市民センター

(福岡市早良区百道2-2-1)
内容
▽福岡県知事表彰
▽講演「いのちって何だろう」(波平恵美子さん(お茶の水女子大学名誉教授))

▽ミニコンサート
入場料 無料
問い合わせ先 福岡県保健医療介護部健康増進課精神保健係

☎(643)3265
☎(643)3271

**精神保健福祉講演会
「アディクション関連」**

日時 11月10日(火)
午後1時30分～3時30分
場所 筑紫総合庁舎2階大会議室(大野城市白木原3-1-25)

※できるだけ公共交通機関を利用してください。
内容
▽講演「アルコール依存症からの回復」(園本健さん(雁の巣病院診療部長))
▽当事者からのメッセージ(大野城断酒の会会員)

参加費 無料
定員 70人程度(申込先着順)
申込方法 11月6日(金)までに、電話で申し込む

申込・問い合わせ先 筑紫保健福祉環境事務所健康増進課精

神保健係
☎(513)5585
☎(513)5598

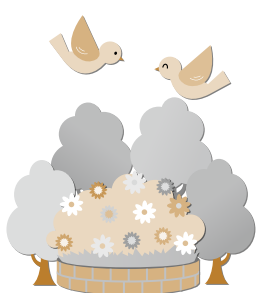
**介護についての理解と認識を
「福岡県介護の日」のついでに**

11月11日の「介護の日」にちなんで、県民の皆さんの介護に対する理解と認識を一層深めることを目的として開催します。
入場は無料で、誰でも参加できます。

期日 11月9日(月)
時間・場所
▽イベントコーナー
午前10時30分～午後4時30分
福岡三越入口前「ライオン広場」(福岡市中央区天神2-1-1)

※介護保険や施設利用に関する相談も受け付けます。
▽式典・記念講演
午後1時～4時30分
西鉄ホール(天神2-11-3)

定員 約350人(当日先着順)
問い合わせ先 福岡県保健医療介護部介護保険課企画財政係
☎(643)3321
☎(642)1504



.....
**ひきこもり解決支援活動
 たらちねサポート**

長期化する不登校やひきこもりを
 防ぐため、定期的な学習会や個
 別面談(要予約)を行っています。
 参加は無料です。

日時 11月8日(日)

午後1時～4時

場所 春日市社会福祉センター
 (昇町3-1-101)

定員 30人(要予約)

申込・問い合わせ先 NPO法人
 地球家族エココロジー協会

☎0120(870)996
 FAX(595)3919



.....
**ファミサポかすが
 おねがい会員説明会**

「子育ての手助けをしてほしい
 人(おねがい会員)」と「子育ての応
 援をしたい人(まかせて会員)」が
 支えあう会員組織「ファミリーサ
 ポート・センターかすが」の「おね
 がい会員」になるための説明会を
 行います。

受講は無料で、託児(無料・20人・
 申込先着順)もあります。

日時 11月30日(月)

午前10時～正午

場所 すくすくプラザ(須玖南

2-1-20)

申込方法 11月20日(金)までに、電
 話かファックスまたはE

メールで住所、氏名、電話番号
 を伝える

※ 市役所、ふれあい文化セン
 ター(大谷6-24)、いきいきプ
 ラザ(昇町1-1-20)すくすく
 プラザに、詳しいチラシを置き
 ています。

申込・問い合わせ先 ファミリー
 サポートセンターかすが事

務局(すくすくプラザ内)

☎(584)7700

FAX(584)7739

✉ famisapo@city.kasuga.
 tukuoka.jp



.....
**春日ダンボの会
 生ごみたい肥を使った畑講座**

設置型コンポストを使ったい
 肥の作り方を学んだ後に、玉ねぎ
 や豆類などの冬越し野菜の植え付
 け方を、実習を通して学びます。

誰でも受講でき、参加は無料で
 申し込みも不要です。

日時 11月16日(月)(小雨決行)

午前10時～正午

場所 市民農園(上白水10-8)

※ 駐車場はありません。自転車
 か公共交通機関を利用してくだ
 さい。

.....
持ってくるもの 飲み物、帽子

※ 畑作業ができる服装で参加し
 てください。

問い合わせ先 同会

☎(593)1403(FAX兼用)



.....
**食生活改善推進員と作る
 減塩みそづくり教室**

日本人の食生活に欠かすことの
 できないみそを、塩分控えめで手
 作りしてみませんか。

日時(いずれも同内容)

○11月26日(木)

▽午前10時～正午

▽午後2時～4時

○11月27日(金)

▽午前10時～正午

▽午後2時～4時

場所 いきいきプラザ(昇町1-
 120)

参加費(材料費) 一キログラム当
 たり470円程度(一人3
 キログラムまで)

定員 各25人(申込多数の場合抽
 選)

持ってくる物 エプロン、三角
 きん、手拭き用タオル、使い
 捨てマスク

申込方法 11月13日(金)(必着)まで

に、往復ハガキに住所、氏
 名、電話番号、必要なみその
 分量、参加希望日時(第2希

.....
○パソコン実務講習

日時 12月8日(火)～17日(木)
 (土・日曜日を除く)

午前10時～午後4時

申込期限 11月24日(火)

場所 第7岡部ビル(福岡市博多
 区博多駅前2-20-15)

定員 各25人(申込多数の場合抽
 選)

申込方法 市福祉計画課(市役所
 1階)にある申込用紙を郵
 送する

申込・問い合わせ先 同連合会

☎(623)5656

FAX(623)5677

.....
**(社)福岡県不動産鑑定士協会
 公開講演会**

日時 11月13日(金)

午後1時30分～4時(受け
 付けは午後1時から)

場所 岩田屋本店本館7階N1T
 夢天神ホール(福岡市中央
 区天神2-15-35)

テーマ 「どうなる2010年・福
 岡経済のゆくえ」

▽第1部「最近の金融経済情勢と
 今後の注目点」

▽第2部「どうなる福岡の地価」

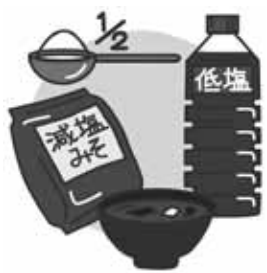
参加費 無料

定員 100人(申込先着順)

申込・問い合わせ先 同協会事務
 局

☎(283)6255

FAX(283)6256



.....
望まで)を書いて送る

※ 返信用ハガキには住所、氏名
 を書き、裏面は白紙で送って
 ください。

申込・問い合わせ先 健康課「み
 そづくり教室」係(〒816-1

0851昇町1-1-20)い
 きいきプラザ内)

☎(501)1134

FAX(501)0051

.....
**シニアワークプログラム事業
 技能講習**

(社)福岡県シルバー人材センター
 連合会は、働く意欲のある高齢者
 のために技能講習を行います。

受講は無料です。

対象 60～69歳の求職中の人
 ※ 就業中の人や、過去1年間に
 同連合会主催の講習を受講した
 人を除きます。

.....
○建築CAD講習

日時 11月25日(水)～12月4日(金)

(土・日曜日を除く)

午前10時～午後4時

申込期限 11月11日(水)



初心者や親子の参加も歓迎
やきもの作り教室

やきもの作りを楽しみながら、
古代の陶人気分を味わってみま
せんか。

当日作った作品は、窯で焼いて、
後日お渡しします。

日時 12月12日(土)

▽午前9時30分～11時30分

▽午後1時30分～3時30分

※ 小学生以下の子どもは、保護
者同伴で参加してください。

場所 のぼり窯体験広場(白水ヶ
丘1-4)

参加費(材料費) 粘土五百グラム
当たり200円

定員 各15人(申込多数の場合抽
選)

申込方法 11月12日(木)～27日(金)
に、電話かファックス、また
は直接窓口で住所、氏名、電
話番号、年齢(小学生以下の
み)、希望時間を伝える

申込・問い合わせ先 奴国の丘歴
史資料館

☎(501)1144

☎(573)1077

筑紫女学園大学
公開講座

子どものころからだを考
える～こころとからだのいい関
係～

「子どものころからだを考
える～こころとからだのいい関
係～」

日程・内容

▽11月7日(土)

「スポーツは子どもの心、社会
性の発達を支援できるか？」

▽11月14日(土)

「からだの動きを通じた、子ど
ものこころの理解・関わり」
(実技あり)

▽11月21日(土)

「おとなも子どもも楽しいエ
クササイズ！」(親子で実技)

※ 子どもは4歳以上が対象
です。

▽11月28日(土)

「不器用な子どもの発達支援
を考える」

時間 午前10時～正午

場所 同大学

定員 各50人(申込先着順)

※ 託児もありません。各講座の1
週間前までに、電話で申し込ん
でください。

○「維新起原太宰府紀念編の和歌
」

日時 11月14日(土)

午後2時～5時

場所 同大学

定員 20人(申込先着順)

○「イヌ・ネコ」ともいき(共

生)を考える」(申込不要)

日時 12月5日(土)

午後1時40分～5時10
分

場所

天神ビル(福岡市中央区
天神2-12-1)

定員 120人(当日先着順)

受講料 いずれも無料

申込方法 ハガキに住所、氏名、電
話番号、受講希望講座を書
いて送る(ファックス可)

※ ホームページから申し込むこ
ともできます。講座の詳しい内
容も掲載していますので利用し
てください。

申込・問い合わせ先 同大学生
涯学習センター(〒818-1
0192太宰府市石坂
2-12-1)

☎(925)9685

☎(928)6252

http://www.chikushi-u.ac.jp/

春日・大野城・那珂川消防署
普通救命講習Ⅱ

対象 春日市、大野城市、那珂川町
に居住または通勤・通学す
る中学生以上の人

日時 12月20日(日)

午前9時30分～午後1時30
分

場所 同消防本部(春日2-1-1)

※ 駐車場はありません。公共交
通機関を利用してください。

受講料 無料

定員 40人(申込先着順)

申込・問い合わせ先 同本部

▽北出張所救急係

☎(589)0119

☎(589)0099

▽本署救急係

☎(584)1199

☎(584)1161



働く人の
なんでも労働相談

解雇、賃金未払い、いじめ、セク
ハラなど、職場で発生したさまざ
まな労働問題について、無料で早
期解決のお手伝いをします。

予約は不要で秘密は厳守しま
す。一人でも悩まず、まずは相談し
てください。

対象 労働者、使用者

日時 11月7日(土)

午前10時～午後7時

※ 午後3時～7時は、弁護士に
よる相談も行います。

場所 アクロス福岡6階会議室



(福岡市中央区天神1-1-1)

問い合わせ先 福岡県福岡労働者
支援事務所

☎(735)6149

☎(712)0497

気軽に相談してください
暴力集中相談

暴力団などによる暴力被害者の
早期救済を目的に、警察や福岡県
暴力追放運動推進センターなど、
関係団体が連携して、面接や電話
による集中相談を行います。

相談は無料です。

日時 11月28日(土)

午前10時～午後4時

場所(福岡地区) 福岡市暴力追放
相談センター(福岡市中央
区天神1-18-1福岡市役
所2階)

相談電話 ☎(711)4076

※ このほかの地区でも相談を受
け付けています。面接会場につ
いては問い合わせてください。

▽筑豊地区

☎080(5600)5891

▽北九州地区

☎093(582)2140

▽筑後地区

☎0942(30)9055

問い合わせ先 (財)福岡県暴力追放
運動推進センター

☎(651)8938

☎(651)8988

**福岡法務局筑紫支局
無料法律相談**

同支局と筑紫人権擁護委員協議会による、弁護士^{べんごし}の無料法律相談です。

日時 11月19日(木)
午後1時～4時

場所 同支局1階相談室(筑紫野市二日市中央5-14-17)

定員 6人(申込先着順)

相談時間 一人30分以内

申込方法 11月10日(火)の午前8時

30分以降に電話で予約する

※ 資力基準を満たす人を対象としますので、予約の際には収入などをお尋ねします。

申込・問い合わせ先 同支局

☎(022)2881

☎(922)3342

**中高年求職者のための
再就職相談**

県は、専門のコンサルタントによる再就職相談^{さいしゅうしむさわい}を無料で行っていきます。

ぜひ利用してください。

対象 県内に居住するおおむね40

歳以上60歳未満の求職者

場所 福岡県中高年就職支援セン

ター(福岡市博多区博多駅

東1-1-33はかた近代ビ

ル5階)

※ 平成22年3月まで、随時申し

込みを受け付けています。

内容 個別カウンセリングによる

適性診断、求人案内の見つ

け方、面接のポイントなど

就職活動のノウハウなど

申込・問い合わせ先

▽同センター

☎(292)9250

☎(292)9247

▽テンプスタッフ転身サポート(株)

福岡支店(同事業受託業者)

☎(415)1791

**司法書士による
心配ごとと法律相談**

遺言・相続、不動産、または会社などの登記、借金などの金銭問題、悪質商法、高齢者などの財産管理(成年後見)などの相談に応じます。

予約は不要です。

日時 11月25日(水)

午後1時～3時

場所 春日市社会福祉協議会(昇

町3-10-1)

問い合わせ先 春日市社会福祉協

議会

☎(581)7225

☎(581)7258

**社会保険労務士による
無料相談会**

日時 11月14日(土)

午前10時～午後4時

※ 申し込みは不要です。

場所 天神イムズ前広場 三越ラ

イオン広場(福岡市中央区

天神)

内容 労働問題(労働時間・解雇な

ど)、年金(老齢年金・障害

年金など)、社会保険(労災

保険・雇用保険・健康保険な

ど)、人事労務(就業規則な

ど)のあらゆる相談

問い合わせ先 福岡県社会保険労

務士会福岡支部

☎(414)8805

☎(414)8816



**ごほんや食事の大切さを学ぶ
絵巻すし教室**

福岡県産の米とノリを使って「絵巻すし」を作りませんか。楽しみながらごほんや食事の大切さを学べる紙芝居やカルタ会などの催しも行います。

参加は無料です。

対象 小・中学生(未就学児も可)

と保護者

期日 12月6日(日)

時間・内容

▽午前10時～11時30分

「絵巻すし教室」

▽午前11時45分～午後0時30分

児童 「食育」を題材にした紙芝

居とカルタ会



保護者 食育講話

場所 ふれあい文化センター学習室3(大谷6-24)

定員 30組程度(申込先着順)

申込方法 12月3日(木)までに電

話かファックスで住所、氏

名、年齢、電話番号を伝える

申込・問い合わせ先 (株)食品産業

情報センター

☎0946(22)6614

☎0946(22)6607

**若葉台西地区公民館
管理人募集**

対象 住み込みが可能な人(配偶者がいる人に限る)

業務内容 施設内外の清掃、備品・器具の管理、火災・盗難防止など

勤務開始(入居)日 平成22年4月

1日

休日 水曜日、祝日、年末年始・盆

期間

勤務場所 同公民館(若葉台西

3-4-1)

募集人員 1人

応募方法 11月20日(金)午後3時ま

で、電話かファックスで住所、氏名、年齢、電話番号

を伝える

※ 応募の際に、手当てなど詳細を説明します。

応募・問い合わせ先 同自治会

中島田、森田

☎(571)4360(☎兼用)

**子育てネットワーク春日
事業参加者募集**

○子ども茶道教室(日本の伝統文化を体験しよう)

対象 小学生(保護者同伴可)

日時 11月14日(土)

午後3時～4時

場所 ばれぼれ館(春日1-38)

参加費 一人500円(会員は

300円)

定員 10組(申込先着順)

申込期限 11月11日(水)

○学び合い塾特別企画「化石発掘&調査」

対象 小学4年生～中学生

日時 11月29日(日)

午前9時30分～午後3時

集合場所 ばれぼれ館

参加費 一人2500円

定員 20人(申込先着順)

申込期限 11月13日(金)

申込方法 電話かファックスで参

加希望事業、住所、氏名、電

話番号、学校名、学年を伝え

る

申込・問い合わせ先 NPO法人

子育てネットワーク春日

☎(572)8740(☎兼用)



平成21年度
自衛官等採用試験

募集種目 陸上自衛隊高等工科学
校生徒

資格 平成22年4月1日現在、15
歳以上17歳未満(平成5年
4月2日から平成7年4月
1日まで)に生まれた人の
男子で、中学校卒業者また
は中等教育学校の前期課程
修了者(平成22年3月に中
学校卒業または中等教育学
校の前期課程修了見込みの
人を含む)

試験日 平成22年1月23日(土)
試験会場 陸上自衛隊福岡駐屯地
(大和町5-12)

受付期間 11月1日(日)〜平成22年
1月8日(金)

問い合わせ先 自衛隊福岡地方協
力本部福岡地区隊春日分駐
所

☎(591)7450(☎兼用)
http://www.mod.go.jp/pcor/
fukuoka/

平成22年度自治医科大学
入学者募集

募集学部 医学部

一次試験日 平成22年1月25日(月)

受験申込期間 1月4日(月)〜19日
(火)(18日(月)の消印有効)

※ 入学試験要項は、県庁(保健医
療介護部保健医療介護総務課
☎(643)3238)にあります。

また、インターネットや郵送
で請求することもできます。詳
しくは問い合わせてください。

問い合わせ先 同大学学事課教務
第1係

☎0285(58)7045
http://www.jichi.ac.jp



高齢者を中心に行います
地上デジタル放送に関する説明会

2011年7月24日にアナログ
テレビ放送が終了します。地上デ
ジタル放送移行後は、受信機がな
いと、アナログ放送用のテレビで
は放送が見られません。

地上デジタル放送の受信につい
て、特に高齢者を中心とした説明
会を行いますので、この機会にせ
ひ参加してください。

日程 11月4日(水)〜14日(土)
場所 各地区公民館など

※ 詳しい日時と場所は、10月に
総務省テレビ受信者支援セン
ターが各家庭に配布したチラシ
を確認するか、問い合わせてく
ださい。

問い合わせ先 同センター(デジ
タル) サポ福岡説明会事務局

※ 電話の受け付け時間は、平日
の午前10時から午後6時までで
す。

☎(534)7411
☎(534)7412

協力してください
労働力調査

総務省と福岡県は、毎月、労働力
調査を行っています。労働力調査
は、国の失業率や雇用の実態を明
らかにする重要な統計調査です。

統計調査員が訪問した際は、ご
協力をお願いします。

調査地区 弥生6丁目
調査期間 11月〜平成22年3月

問い合わせ先 福岡県企画・地域
振興部調査統計課生活統計

第一係労働力調査担当
☎(651)1111
☎(643)3192

事業主の皆さんへ
育児・介護休業法が改正されます

少子化の流れを変え、男女が共
に子育てや介護をしながら働き続
けることができる社会を目指し、
育児・介護休業法が改正されます。

詳しくは、ホームページを見る
か問い合わせください。
福岡労働局雇用均
等室

☎(411)4894
☎(411)4895

http://www.fukuoka-pb.go.jp/

11月11日〜17日は
税を考える週間です

国税庁では、毎年11月11日から
17日までを「税を考える週間」と定
め、さまざまな広報・広聴活動を
行っています。

平成21年度は、「IT化・国際化
と税」をテーマに、これまで国税
庁が取り組んできた「IT化・国際
化に関する施策を紹介」します。ま
た、今年度の重点広報項目である
「e-taxの周知及び利用促進」
に向けた情報を提供します。

詳しくは、期間中にホームペー
ジに掲載する「税を考える週間」の
特集ページを見てください。

問い合わせ先
▽筑紫税務署
☎(923)1400
▽国税庁ホームページ
http://www.nta.go.jp

「土砂災害防止法」に基づく
現地測量調査

県は土砂災害防止法に基づき、
11月中旬から平成22年1月末ま
で、土砂災害発生のおそれがある区
域の現地測量調査を実施します。

県発行の身分証明書を持参する
調査員が市内を巡回し、必要に

じて私有地に入り作業する場合が
ありますのでご協力ください。

問い合わせ先 市道路防災課
☎(584)1111
☎(584)1242

都市高速ETC
サンクスキャンペーン

対象期間中に利用した福岡また
は北九州都市高速のETC利用証
明書、現金領収書、回数券利用証明
書のいずれかを三枚1口として封
書で応募すると、抽選で賞品が当
ります。

対象期間 11月1日(日)〜30日(月)
賞品・当選者数
▽クオカード1万円分 100人
▽カー用品店ギフト券1万円分
50人

応募期限 12月10日(木)(消印有効)
注意

▽応募された領収書などは返却で
きません
▽応募要件以外のものは同封しな
いでください

▽ETC利用証明書は次のウェブ
サイトから入手できます
http://www.etc-user.jp/

応募・問い合わせ先 福岡北九州
高速道路公社営業企画課
(〒812-0055福岡市東
区東浜2-1-75)

☎(631)3284
☎(643)6228
http://www.fk-tosikou.or.jp

11月の行事予定表

- ◆□の行事は、幼児も参加できます。保護者同伴で遊びに来てください。
- ◆表中の金額は参加費(材料代や交通費)です。
- ◆Ⓜは申し込みが必要な行事です。11月1日(日)午前10時以降に申し込んでください。受け付けは午後6時までです(電話可・小学生以上は原則として本人申込)。なお、申し込みは一人1行事までとし、行事によっては市外の人は参加できない場合があります。
- ◆天候により、中止または内容を変更することがあります。事前に問い合わせてください。



開館時間 各館とも午前10時～午後5時

すく 須玖児童センター 須玖南2-120 ☎(573)2431 ㊟(584)7739	
4日(水)	屋上DEあそぼ 午後4時～5時
7日(土)	児童センター映画祭「ハッピーフィート」 午後3時～5時(受付:2時45分～)
8日(日)	楽しいクッキング(とろ～りチーズピザ) 午前10時30分～正午、10人、100円 Ⓜ
11日(水)	屋上DEあそぼ 午後4時～5時
14日(土)	おまたせ!トランポリン 午前11時～正午 おはなし広場 午後2時～2時30分
15日(日)	みんなで工作「2010年カレンダー作り」 午後2時～3時、12人、50円 Ⓜ
18日(水)	屋上DEあそぼ 午後4時～5時
21日(土)	バスケットボール大会 午後2時～3時30分 一輪車教室 午後2時～3時30分、15人 Ⓜ ※雨天時は29日に延期
22日(日)	トワイライトゾーン 午後5時～6時、中学生以上
25日(水)	屋上DEあそぼ 午後4時～5時
26日(木)	親子で作ろう「2010年カレンダー作り」 午前10時30分～正午、2歳以上の幼児と保護者、12組、50円 Ⓜ
27日(金)	すくすくフリーマーケット 午前10時45分～正午(受付:午前10時45分～) ※出店者募集(10組、20日までに申込)

しろす 白水児童センター 天神山1-213 ☎(593)2777 ㊟(593)2801	
5日(木)	親子サロン(ミニミニ運動会) 午前10時30分～11時30分 屋上でお弁当会 運動会終了後約1時間程度、参加者は弁当持参
7日(土)	道場やぶり! 午前10時30分～11時30分 トワイライト 午後5時～6時、中学生以上
8日(日)	屋上で遊ぼう! ※雨天中止 インラインスケート:午前10時30分～11時、10人 Ⓜ 一輪車:午前11時～11時30分、10人 Ⓜ
10日(火)	すくすく育児相談 午前10時～11時30分 おはなしな～に? 午前11時～11時30分
14日(土)	作ってわくわく(キュービックパズル) 午前10時30分～11時30分
15日(日)	わくわくクッキング(おたのみみクレープ) 午前10時30分～正午、12人、150円 Ⓜ
21日(土)	わんぱく広場(ドッチビーで遊ぼう) 午前10時30分～11時30分
22日(日)	児童センター映画祭「はれときどきぶた」 午後1時30分～3時(受付:午後1時15分～)

ひかりまち 光町児童センター 光町2-180-4 ☎(501)7014 ㊟(501)7033	
6日(金)	たのしいおはなし 午前11時～11時30分
7日(土)	遊びの出前!児童センター 午前10時30分～正午、場所:春日野小多目的ホール かんたん工作(動くおもちゃ) 午後2時～3時
8日(日)	トワイライトゾーン 午後5時～6時、中学生以上
21日(土)	ピカピカクッキング(朝ご飯) 午前10時～正午、12人、100円 Ⓜ ※主食(おにぎりなど)持参 道場やぶり! 午後2時～3時
22日(日)	トワイライトゾーン 午後5時～6時、中学生以上
26日(木)	ママの“ホット”とタイム(ほっこり*ニットコースター) 午前10時30分～正午、10人、500円 Ⓜ 託児は19日までに申込(一人500円) ※8号カギ針持参
28日(土)	児童センター映画祭「ホートン」 午後3時～4時50分(受付:午後2時45分～)
29日(日)	光町ギネスに挑戦! 午後1時30分～3時

けかつ 毛勝児童センター 大土居1-38 ☎(581)5614 ㊟(581)5616	
7日(土)	おはなしな～に? 午後2時～2時30分 道場やぶり! 午後2時30分～3時30分
14日(土)	作って遊ぼう! 飛べ!ストローハングライダー 午後2時～3時
15日(日)	児童センター映画祭「ティンカーベル」 午後2時30分～4時40分(受付:午前2時15分～)
19日(木)	ママの“ホット”とタイム(メイクでキラキラPart2) 午前10時30分～正午、8人、100円 Ⓜ 託児は12日までに申込(一人500円)
21日(土)	かんたんクッキング(ホットプレートでミニピザパーティ) 午前10時30分～正午、12人、150円 Ⓜ
28日(土)	運動あそび(ドッチビー) 午後2時～3時
29日(日)	昔あそびの達人になろう! 午後2時～3時

子育て広場	ヨチヨチ広場 (0～1歳児向け)	▶須玖:11日(水)、25日(水)▶光町:13日(金)、27日(金) ▶毛勝:11日(水)、20日(金)▶白水:6日(金)、18日(水)	午前11時～11時40分	今月の休館日
	親子サロン (1～3歳児向け)	▶須玖:13日(金)▶光町:10日(火)▶毛勝:6日(金)		
	ニコニコくらぶ (満2歳以上)	▶須玖:4日(水)、5日(木)、6日(金)、18日(水)、19日(木)、20日(金) ▶光町:4日(水)、5日(木)、18日(水)、19日(木) ▶毛勝:4日(水)、5日(木)、25日(水)、26日(木) ▶白水:12日(水)、13日(金)、26日(木)、27日(金)	午前10時30分～ (1時間程度)	

各種相談窓口

月によって相談日時や場所が変更になる場合があります。事前に問い合わせてください。

法律について教えてほしい

市無料法律相談
第3水曜日 / 10時～16時 / 市役所2階市民相談室 / 第1水曜日以降の平日に電話予約 / 先着15人 / ☎(584)1148

県無料法律相談
第1・第3金曜日 / 13時～16時 / 県庁県民相談室 / 事前に電話予約 / 先着6人 / ☎(643)3333

春日市商工会無料法律相談
第1水曜日 / 13時～16時(8時30分から窓口受付) / 同商工会 / 先着6人 / ☎(581)1407

弁護士センター有料法律相談
月～金曜日 / 10時～19時 / 土・日、祝日 / 10時～13時 / 天神弁護士センター / 30分5,250円 / ☎(741)3208

司法書士総合相談センター無料電話相談
毎週金曜日 / 18時～20時 / 福岡南総合相談センター / ☎(918)5264

悪質商法や架空請求などの金融トラブルを解決したい

市消費生活相談
月・水・金曜日 / 10時～15時 / 市役所2階市民相談室 / ☎(584)1111 ☎(584)1153

県消費生活相談

月～金曜日 / 9時～16時30分 / 県消費生活センター / ☎(632)0999

誰にも悩みを相談できず苦しんでいる

心配ごと相談
水曜日 / 10時～15時 / 春日市社会福祉センター4階 / ☎(581)7225

不安・悩み電話相談
24時間受付 / 福岡いのちの電話 ☎(741)4343

ファックス悩み相談 (福岡いのちの電話)
月～金曜日 / 9時～18時 / 土曜日 / 9時～13時 / ☎(741)4343

職場環境や勤務条件など仕事のことで悩んでいる

福岡労働者支援事務所
月～金曜日 / 9時～17時 / 福岡西総合庁舎5階 / ☎(735)6149

子育てや子どものことで相談したい

子育て・子どもの悩み相談
月～土曜日 / 9時30分～18時 / 子育て支援センター家庭児童相談室(すくすくプラザ内) / ☎(584)1015 ☎(584)7739

女性のために力になってほしい

暴力・セクハラ相談
月～金曜日 / 10時～17時 / ちくし女性ホットライン / ☎(513)7335

女性総合相談
火～日曜日、第4月曜日 / 受付9時30分～16時(金曜日は18時～20時30分も) / あすばる相談室(クローバープラザ内) / ☎(584)1266

性犯罪などの電話相談
月～金曜日 / 8時30分～17時15分 / 福岡県警ミズ・リリーフ・ライン / ☎(632)7830

交通事故に関わるトラブルを解決したい

県交通事故相談
月～金曜日 / 9時～17時(受付は16時まで) / 県庁交通事故相談所 / ☎(622)0403

交通事故被害者電話相談
月～金曜日 / 13時～16時 / 交通事故被害者サポートセンター / ☎(741)2270

お年寄りならではの相談を聞いてほしい

シルバー110番
月曜日を除く毎日 / 受付9時～16時 / 高齢者総合相談セン

ター(クローバープラザ内) / ☎(584)3344 ☎(584)3354

高齢者のあらゆる相談
▷北地域包括支援センター / ☎(589)6227 ☎(589)6228

▷南地域包括支援センター / ☎(595)8188 ☎(595)6069

いずれも8時30分～17時

人権について相談したい

定例人権相談
第1火曜日 / 10時～15時 / 市役所市民相談室 / ☎(584)1111 ☎(584)1153

法務局人権相談
月～金曜日 / 8時30分～17時 / 福岡法務局筑紫支局

☎(922)2881

子どもの権利110番
毎週土曜日 / 12時30分～15時30分 / 天神弁護士センター / ☎(752)1331

国行政に対しての要望や苦情を聞いてほしい

定例行政相談
第4火曜日 / 10時～15時 / 市役所2階市民相談室 / ☎(584)1111 ☎(584)1142

福岡総合行政相談所
月～土曜日 / 10時～17時 / 岩田屋本店新館6階お客様サロン / ☎(781)7830

市の人口 9/30 現在

◎総人口 109,344人 (前月比+50)

女 56,074人

男 53,270人

◎世帯数 43,944世帯

◎増 ●転入 465人

●出生 91人

●その他増 5人

◎減 ●転出 468人

●死亡 42人

●その他減 1人

1月生まれの赤ちゃん募集 ※3歳まで

写真の裏に赤ちゃんの氏名(ふりがな)、生年月日、住所、電話番号を書いて郵送してください。12月1日(火)消印有効までの到着分の中から抽選で決定します。

送り先 春日市役所「お誕生日おめでとう」係(〒816-8501)

※写真は返却できません。



ひらやま はると
平山 晴都ちゃん(下白水北)
平成20年11月2日生



たに ももか
谷 桃花ちゃん(上白水)
平成19年11月1日生



まつお わか
松尾 和花ちゃん(小倉東)
平成20年11月13日生



のぞえ とうま
野添 斗真ちゃん(日の出町)
平成20年11月6日生



11月前期



いまさか さなこ
今坂 紗奈子ちゃん(若葉台東)
平成20年11月5日生

たんぽもち

過ごしやすい気候であり、多くのイベントがあるこの季節。私はじっとしてられない性格なので、つつい外出ばかりしてしまいます。そしてお金も体力も使ってへとへとになることもしばしば・・・。

そんな私でも家でゆっくり楽しむことができるのが読書です。図書館でいろいろな本を借りてきて、休日や仕事から帰って一息ついたとき、夜寝る前などにそのときの気分に合った本を少しずつ読み進めていきます。

自分とは性格も境遇も全く違う登場人物の気持ちになってみたり、文章の中に出てくるきれいな情景を思い描いてみたり。本を読むと頭は使っているはずなのに、だんだんリラックスしてくるから不思議です。

図書館を利用すればお金を使う必要もない上に、心にも体にも優しい読書。今後も長く続けていきたい趣味の一つです。





九大筑紫地区キャンパスアメリカカ楓
春日公園前線のケヤキ並木

お宝 文化百選

春日公園南東から九州大学筑紫地区キャンパス構内までひと続きになるケヤキ並木 (写真左) とアメリカカ楓 (写真右) は、紅葉のシーズンになると見事な景観を披露してくれます。

アメリカカ楓は、市内では唯一この場所でのみ見ることができ、近隣でも珍しいものです。



問い合わせ先 社会教育課 ☎(575)4121 FAX (593)7380