

住みよさ発見 市民都市かすが

平成25年

No.995

4月15日号

市報

# かすが

P02 出前トーク「市長と語る」

P03 市からのお知らせ

P07 情報ひろば

P13 相談窓口・カンガルー通信



## 今号の表紙

3月21日、建て替わった昇町保育所のオープニングセレモニーでお祝いの歌を元気に披露する園児たち。

# 出前トーク「市長と語る」

市民と行政との協働のまちづくりをより一層推進するため、市政参画と協働の場である出前トーク「市長と語る」を実施します。

## 出前トークとは

今年で13年目となる出前トーク。市長が市内35地区全ての公民館へ出向き、市民の皆さんと意見交換を行い、いただいた意見をまちづくりの参考にしています。

また、平日の参加が難しい人のために、「全体トーク」を日曜日に開催します。

市政の状況なども説明しますので、気軽に参加してください。

## 出前トークの内容

▽市の施策や現況の説明など(市長・担当職員)

30分程度

▽意見交換(住民⇄市長・部長など) 60分程度

## 昨年の質問の一例

▽空き家の庭木が伸びて通学路にはみ出している。

▽コミュニティバスやよいの運行時間帯や、ルート拡大してほしい。

▽いじめ問題が全国的に報道されているが、春日市では実態を把握しているのか。



## ■地区トーク日程

時間 午後7時～8時30分 (注)春日原南、大土居、大谷地区は午後7時30分～9時

場所 各地区公民館

開催日	地区名	開催日	地区名	開催日	地区名
5月14日(火)	下白水南	7月17日(水)	下白水北	8月29日(木)	須玖北
5月22日(水)	小倉東	7月18日(木)	春日	9月26日(木)	弥生
5月23日(木)	白水ヶ丘	7月24日(水)	小倉	10月1日(火)	若葉台東
5月28日(火)	紅葉ヶ丘	7月25日(木)	春日原	10月8日(火)	昇町
5月29日(水)	上白水	7月30日(火)	惣利	10月15日(火)	若葉台西
6月26日(水)	白水池	8月1日(木)	平田台	10月21日(月)	大谷(注)
6月27日(木)	春日原南(注)	8月8日(木)	桜ヶ丘	10月23日(水)	ちくし台
7月4日(木)	塚原台	8月20日(火)	日の出町	10月24日(木)	光町
7月9日(火)	春日公園	8月21日(水)	岡本	10月29日(火)	宝町
7月10日(水)	松ヶ丘	8月22日(木)	泉	10月30日(水)	大和町
7月11日(木)	天神山	8月27日(火)	サン・ピオ	10月31日(木)	千歳町
7月16日(火)	大土居(注)	8月28日(水)	須玖南		

※日時・場所の変更は随時市報などに掲載します。

## ■全体トーク日程

	開催日	時間	場所
全体トーク(障がい者対象)	7月7日(日)	午前10時～11時30分	福祉ばれっと館(交流スペース)
全体トーク	11月10日(日)	午後2時～3時30分	ふれあい文化センター(大会議室)

問い合わせ先 行政管理課 企画担当 ☎(584)1111 ☎(584)1145

## 環境保全活動事業補助金制度

環境課 環境計画担当 ☎(584)1111 ㊟(584)1147

**自** 主的な環境保全活動の支援を目的とした「春日市環境保全活動事業補助金制度」の補助金を希望する団体を募集します。

**対象団体** 次の要件をすべて満たす団体を行う

▽活動が春日市内を中心に行われ、また春日市内に事務所を行う場所がある

▽規約などがあり、事業の執行および経理を的確に行える

▽団体が5人以上で組織され、代表者がいる

▽補助に係る事業の財源として、本補助金以外の収入を有する

▽政治活動や宗教活動、営利活動を目的としない

▽次に掲げる団体に該当しない  
ア暴力団  
イ暴力団または暴力団員と親密な関係を有する

**対象活動** 春日市環境基本計画に沿った、次のいずれかの活動

▽爽やかな空気の確保

▽静けさの確保

▽きれいな水の確保

▽水辺環境の整備、活用

▽まちの緑の創出

▽弥生の里の面影を残す環境資源の保全

▽省エネルギーの推進

▽自然エネルギーの推進

▽ごみの発生回避



▲平成24年度は7団体を補助

▽資源の循環的利用の実践

▽ごみの不適正処分・不法投棄の防止

▽隣人を思いやる生活活動の実践

▽環境教育・学習推進体制の整備と参加

▽環境に関する知恵を伝える

▽コミュニティ活動への支援、活動のネットワークづくり

**対象期間** 交付決定を受けた日(6月下旬予定)～平成25年度末

**補助上限額** 30万円  
**申請方法** 5月17日(金)までに、申請書を窓口提出する

※対象となる経費などには条件がありません。詳しくは問い合わせてください。

なお、申請書は環境課窓口または市ウェブサイトから入手できます。申請を行う際は、事前に相談してください。

**申請先** 環境課環境計画担当(市役所3階)

## ゴールデンウィーク ごみ収集を休みます

5月4日(土)～6日(月)は、ごみの収集を休みます。振り替え収集はありませんので、注意してください。

※この期間中にごみを出すと、猫やカラスがあさったり、悪臭を放ったりして、周囲に大変迷惑が掛かります。間違っておみを出さないようにしましょう。

問い合わせ先 ごみ減量推進課

☎(584)1111 ㊟(584)1147



## 議会報告会を開催します

議員が日ごろの議会活動を報告し、市民の皆さんとの意見交換などを行います。

申し込みは不要です。気軽に来場してください。

**日時** 4月23日(火) 午後7時～8時30分

**場所** ふれあい文化センター旧館サンホール(大谷6-24)

問い合わせ先 議会事務局

☎(584)1111 ㊟(584)1146

# PM2.5・光化学オキシダントの情報提供

環境課 生活環境担当 ☎(584)1111 ☎(584)1147

## 市

は、微小粒子状物質「PM2.5」や光化学オキシダントなどの大気汚染物質の大気中濃度が高くなると予測される場合、「春日市総合情報メール」の登録者全員に、緊急情報としてメール配信を行っています。「春日市総合情報メール」に登録し、早めの対応を心掛けましょう。

### ●PM2.5・光化学オキシダントとは

PM2.5は、工場の煙や自動車の排ガスなどに含まれる直径2.5マイクロメートル以下の微小粒子状物質で、呼吸器系疾患や循環器系疾患への影響が懸念されています。

また、光化学オキシダントは、工場の煙や自動車の排ガスなどに含まれる窒素酸化物や炭化水素などが、太陽の紫外線により光化学反応を起こして生成される有害物質で、ある一定濃度以上になると、目

や喉に痛みが生じることがあります。

### ●大気汚染物質の濃度が高い場合の対応

▽不要不急の外出を控える。  
▽屋外での長時間の運動は避ける。

▽換気や窓の開閉は必要最小限にする。

▽洗濯物は室内に干す。

▽呼吸器や循環器に持病のある人や子ども、高齢者はマスクを着用するなど、より慎重に行動する。

※大気汚染物質の測定結果は、福岡県ウェブサイト(福岡県の大気環境状況 <http://www.fhes.pref.fukuoka.jp/taiki-new/jiho/OyWbjiho01.htm>)で確認できます。

## 登録していますか 「総合情報メール」

春日市総合情報メールとは、防犯・緊急をはじめ、文化、子育て、健康、福祉など春日市のさまざまな情報をメールでお知らせするサービスです。

登録するには、下の二次元コードを読み取るか、[ksg-c@ansin-anzen.jp](mailto:ksg-c@ansin-anzen.jp)に空メールを送信し、返信メール記載のURLをクリックして、表示される画面の指示に従って必要事項を入力してください。



問い合わせ先 地域づくり課地域づくり担当  
☎(584)1111  
☎(584)1153

## 「やよい」に乗って出掛けましょう

～ 奴国の丘歴史資料館・白水大池公園 ～

### 奴国の丘歴史資料館

奴国の丘歴史資料館の通路に点在しているユリノキ(モクレン科ユリノキ属の落葉高木)が、4月下旬から見頃を迎えます。また、国指定史跡須玖岡本遺跡を含む奴国の丘歴史公園には、遺跡を覆う2つのドームがあり、発掘された当時のままの状態を一般公開しています。



### 白水大池公園

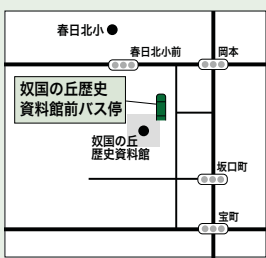
白水大池公園内の園路に点在しているツツジが、間もなく見頃を迎えます。



水と緑に囲まれた風景の中を、ゆっくり散策しませんか。

### 最寄りのバス停(上白水線)

▽正面入口側  
白水大池公園噴水前バス停  
▽ちびっこ広場駐車場側  
白水大池公園ちびっこ広場前バス停



問い合わせ先 文化財課(岡本3-57同資料館内)  
☎(501)1144  
☎(573)1077



問い合わせ先 都市計画課  
☎(584)1111  
☎(584)1143

## 徘徊高齢者・要援護者等事前登録のご案内

高齢課 高齢者支援担当/福祉支援課 障がい担当 ☎(584)1111 ☎(584)3090

### 認

知症などで徘徊の恐れのある人の氏名、住所、連絡先、特徴、写真などを事前に市に登録する「徘徊高齢者・要援護者等事前登録制度」の申請登録の受け付けを行っています。

登録することで、捜索時に早期対応し、身元確認ができるようになります。費用の負担はありません。

**対象** 認知症などにより徘徊の恐れのある人

**申請者** 対象者の2親等内の親族、成年後見人、保佐人、補助人、任意後見人

**申込方法** 郵送、Eメール、直接窓口のいずれかで申請書と本人の顔写真(はっきり分かるもの)を提出する

※申請書は、高齢課および福祉支援課窓口(市役所1階)または市ウェブサイトで提出する場合があります。郵送またはEメールで提出する場合は、送付後に必ず電話などで到着を確認してください。

○登録後の流れ(実際に徘徊が起こった場合)  
(1)春日市を管轄する警察署に行方不明者の届け出をしてください。広域の捜索を依頼するには、交番(派出所)ではなく、警察署に届け出る必要があります。

(2)市役所に連絡してください。本人の情報と家族などの意向を確認後、「春日市総合情報メール(※)」で情報提供を呼び掛けます。

※「春日市総合情報メール」の詳しい内容は、4ページの記事で確認してください。

**申請先** 高齢課高齢者支援担当、福祉支援課障

がい担当(〒816-8500春日市役所)

☎kourei@city.kasuga.fukuoka.jp

## 「電話お願い手帳」と「ふれあい速達便」を知っていますか

福祉支援課 障がい担当 ☎(584)1111 ☎(584)3090

### 電

話お願い手帳は、耳や言葉の不自由な人が、外出先などで周囲の人に電話連絡などの協力をお願いしたいときに利用するものです。

また、「ふれあい速達便」は、フアックスを簡単に使用するための送信用紙です。

この手帳などは、N T Tが社会貢献活動の一環として発行し、N T Tの各支店や地方公共団体、福祉団体などを通じて無料で配布しています。福祉支援課窓口(市役所1階)にも置いてあり、必要な人は自由に持ち帰ることができます。

この手帳を持った人が困っていたら、ご協力をお願いします。



▶電話お願い手帳

## 後期高齢者医療「平成25年度健康診査」

後期高齢者医療広域連合は、被保険者を対象に、生活習慣病の予防および早期発見・早期治療を目的として健康診査を実施します。

被保険者全員に、4月下旬に受診票とお知らせを送付しますので、内容を確認してください。

なお、健康診査の目的から、生活習慣病(糖尿病、高血圧症、脂質異常症その他の疾病で、内臓脂肪の蓄積に起因するもの)の治療を受けている人などは対象となりません。

**受診期間** 平成25年4月下旬~26年3月31日

**受診票の送付時期**

▷平成25年4月末現在で被保険者の人  
4月下旬

▷平成25年5月以後に被保者となる人

被保険者となる月(75歳の誕生日など)の上旬

**受診時の自己負担金** 1人500円

**受診方法** 受診票に同封した健康診査の実施医療機関で個別に予約し、受診票と保険証を持参して受診する

※いきいきプラザでの集団検診を希望する人は、6月中旬に各世帯に郵送する「市民健診のご案内」を見てください。

**問い合わせ先** 福岡県後期高齢者医療広域連合お問い合わせセンター

☎(651)3111

☎(651)3901

🌐http://www.fukuoka-kouki.jp/

# 平成25年度職員出前講座「あすか市民塾」

地域づくり課 地域づくり担当 ☎(584)1111 ☎(584)1153

**職員**  
員出前講座「あすか市民塾」は、市が準備した講座メニューから、市民の皆さんの希望に応じて、市政の説明や専門的な話、情報などを市職員が講師となってお届けする制度です。

講師料は無料です。  
**対象** 市内に居住、勤務する人で構成される10人以上の市民グループ

**利用可能日時** 午前10時～午後9時のうち90分以内  
※土・日曜日、祝日を問いませんが、業務の都合などにより、希望日時に派遣できない場合もあります。

**利用可能場所** 市内  
※会場の手配や準備については、全て主催者側が行ってください。

**開設講座** 下表のとおり  
**申込方法** 希望日の1週間前(◎)については1カ月前)までに、地域づくり課にある専用申込書を提出する

※申込書は市ウェブサイトからも入手できます。  
**申込先** 地域づくり課地域づくり担当(市役所4階)

## 講座一覧

行財政計画	これからの春日(総合計画の概要)	選挙	市議会のしくみ(議会棟において)
	春日市の行政改革		選挙制度のあらまし
	市民意識調査から見えること		悪質商法の被害にあわないために
	地方自治のしくみ		高齢者の消費者トラブル回避術
	「協働」による市政運営(出前トーク・かすが市民懇話会)		分かれれば防げる!防犯講座
	春日の家計を知ろう!		戸籍のしくみ
	条例について		身近な税のおはなし
教育・学校	コミュニティスクールとは?	安全な暮らし	防災について
	特別支援教育とは		国民保護について
	春日市における学校教育の現状		学ぼう、交通安全
	春日市の不登校対策		防ごう、高齢者事故
環境・緑	地球温暖化の話	市民活動・人権・男女共同参画	やさしい広報紙づくり
	犬の適正飼養		よくわかる情報公開講座
	地域ねご活動		これからの地域コミュニティ
	ごみ減量大作戦!!		男女共同参画社会とは?
	ダンボールコンポストを使った生ごみ減量方法		身近な人権問題
健康・福祉・子育て・スポーツ	ごみ処理場(南部工場・リサイクルプラザ)を見学しよう	生涯学習	暮らしの中の人権
	障がい者支援について		春日市の文化振興事業
	高齢者支援について		私たちの住む地区(須玖、小倉、下白水、上白水、春日)の文化財
	成年後見制度について		発掘調査が語る春日市の歴史
	介護保険制度について		日拝塚古墳が語る春日市の古墳時代
	生活習慣病の予防(メタボについて)(◎)		大宰府を守る水城～市内に残る水城跡
	乳幼児期の健康(◎)		ウトグチ瓦窯跡が語る幻の古代寺院
	春日市地域しあわせプラン		春日に奴国の王都があった～発掘調査でわかった弥生時代の村～
	保育所の子育てについて		地名が語る春日市の歴史と文化
	保育所の食育について		焼き物が語る春日市の歴史(体験-土器作り)
保育所の遊びについて	体験講座～原始・古代のモノづくり(土器と陶器、瓦、勾玉)		
ニュースポーツの出前講座	かつて春日に奴国の王様が居た～発掘調査で何がわかったか～(体験-青銅器・ガラス玉作り)		
街の整備	地区街づくり活動について	春日市の民俗と祭り	
	春日市の都市計画	赤ちゃん絵本とわらべうた	
	白水大池公園いまむかし	子どもの本の楽しみ方	
	連続立体交差事業および春日原駅周辺整備事業について	図書館バックヤードツアー	
	都市計画道路の役割		
下水道あなたとまちをむすぶみち			
春日市の水事情			

# 情報 *i* ひろば

春日市役所 ☎(584)1111  
www.city.kasuga.fukuoka.jp

## スポーツ

### 協会長杯バドミントン大会 参加者募集

第30回協会長杯バドミントン大会を行います。

**対象** 次のいずれかに該当する高校生以上の人

▽市内に居住または通勤・通学している

▽バドミントン協会の会員

▽近隣地域のバドミントン協会の会員

**日時** 6月2日(日)

午前9時15分～午後5時30分(受付:午前9時～)

**場所** 市民スポーツセンター競技場(大谷6-28)

**種目**

▽一般男子シングルス・ダブルス

(いずれもA・B・C・D級)

▽一般女子シングルス・ダブルス

(いずれもA・B・C・D級)

※参加者数によって種目を変更

ることがあります。  
**参加費** 1人1種目1200円  
(高校生800円)

**定員** 2000人程度(申込多数の場合先着順)

**申込方法** 5月16日(木)(必着)までに、ハガキかファックスで住所、氏名(ふりがな)、年齢(学年)、性別、出場種目(リンク)、電話番号を書いて送る

**申込・問い合わせ先** 市バドミントン協会 塩崎紀子(〒816-10874大和町5-1-11730)

☎(593)8753(☎兼用)

### レディースバドミントン 初心者教室生募集

**対象** 市内に居住する女性(学生を除く)

**期日** 5月7日(火)～6月4日(火)

毎週火・金曜日(5月21日(火)を除く計8回)

**時間** 午前10時～正午

**場所** 市民スポーツセンター競技場(大谷6-28)

**受講料** 2000円(別途、スポーツ障害保険料800円が必要)

**定員** 20人程度(申込先着順)

**持ってくるもの** 運動しやすい服装、上靴、ラケット

**申込方法** 4月25日(木)までに、電話かファックスで住所、氏名、年齢(生年月日)、電話番号

号、ラケットの有無を伝える

## 健康

### 男性のための 元気アップ運動大学

「介護予防に興味はあるが、女性が多い教室ばかりで参加しにくい」と思っている人のための運動教室です。

仲間づくりをしながら、若々しい身体をつくりませんか。  
参加は無料です。

**対象** 市内に居住する65歳以上の男性で初めて参加する人

**日時** 5月15日(火)～7月3日(火)

毎週水曜日(計8回)  
午後1時30分～3時30分

**場所** いきいきプラザ(昇町1-120)

**内容** ストレッチ、筋力トレーニング、腰痛予防体操、体力測定など

**講師** 新川 剛さん(健康運動指導士)

**定員** 40人(申込先着順)

**申込方法** 4月15日(月)以降に、電話かファックスで住所、氏名、年齢、電話番号を伝える

**申込・問い合わせ先** 健康課介護予防担当

☎(501)1134  
(501)0051

## 福祉

### 筑紫原爆被害者の会 定期総会・講演会

原子爆弾による被害者とその家族の健康・生活に関する相談や核兵器廃絶と平和の大切さを広く継承していくことを目的に、定期総会と講演会を行います。参加は無料です。同会の新規会員も募集しています。

**対象** 被爆者・被爆者健康手帳を持っている人、被爆者の二世、家族

**日時** 4月28日(日)

午前11時～午後3時(昼食あり)

※午後2時から薦野理事長による「健康に関する話」の講演を行います。

**場所** 大野城市総合福祉センター(大野城市曙町2-13-2)

**問い合わせ先** 事務局 藤野(924)3771(☎兼用)

## 子育て

### 離乳食教室 参加者募集

赤ちゃんの食事量や内容で悩ん

でいる人のための、離乳食の作り方・進め方の教室(離乳食中期以降の話が中心)です。  
託児(1人3000円・先着15人)もあります。

**対象** 生後6～8カ月の子どもを持つ保護者

**日時** 5月21日(火)  
午後1時30分～3時30分(受付:午後1時～)

**場所** いきいきプラザ(昇町1-120)

**参加費** 2000円(実習材料費)

**定員** 20人(申込先着順)

**持ってくるもの** 母子健康手帳、エプロン、三角巾、手拭きタオル、託児に必要な道具(記念済みのもの)

**申込方法** 4月15日(月)～5月10日(金)に、電話かファックスで住所、氏名、電話番号、子どもの生年月日、託児の有無を伝える

**申込・問い合わせ先** 健康課保健指導担当

☎(501)1134  
(501)0051



**お出掛けデビューしませんか  
「はじめまして、あかちゃん」**

子育て支援センターは、お出掛けデビューや友達づくりを応援しています。

月齢が近い親子同士でさまざまな交流を楽しみませんか。

**対象** 平成24年11月～25年2月生まれの子どもとその保護者(両方とも参加できる人)

**日時** 5月1日(水)・7日(火)  
午前10時30分～11時30分  
すくすくプラザ(須玖南2-1-20)

**内容** 親子あそび(タッチケアなど)、保護者同士の交流会、保育士・保健師による相談(希望者のみ)

**定員** 12組(申込先着順)

**申込方法** 4月17日(水)～24日(水)に電話、ファックス、Eメールのいずれかで子ども名前・生年月日・居住地区・電話番号を伝える

**申込・問い合わせ先** 子育て支援センター  
☎(584)1010  
☎(584)7739

✉kosodate@city.kasuga.fukuoka.jp

**参加者募集  
パパママ教室**

夫婦でこれからの出産や育児について考えてみませんか。

**対象** 妊娠経過が順調で、出産予定日が7月・8月の妊婦とその夫

**日時** 5月18日(土)  
午後1時30分～4時30分

**場所** いきいきプラザ(昇町1-120)

**内容** 助産師による話「お産の仕組みとリラクゼーション」、育児実技(もく浴実習など)

**参加費** 1組400円

**定員** 16組(申込多数の場合抽選)

**持ってくるもの** 母子健康手帳

**申込方法** 5月2日(水)必着までに、往復ハガキに住所、氏名(夫婦とも)、年齢、電話番号、出産予定日を書いて送る

※返信用ハガキには住所、氏名を書き、裏面は白紙で送ってください。

**申込・問い合わせ先** 健康課保健指導担当、パパママ教室申込受付係(〒816-0085-1 昇町1-1-20)いきいきプラザ(内)

☎(501)1134  
☎(501)0051



**ファミサポがすが  
まかせて会員&ぐっちも会員募集**

ファミリー・サポート・センターですが(ファミサポがすが)の、まかせて会員(子育ての手伝いをしてほしい人)とぐっちも会員(手伝いをしてほしい人の講習会を行います)。

受講は無料で、託児(2歳以上・先着10人・無料)もあります。

ファミサポがすがは、「子育ての手伝いをしてほしい人」が「子育ての手助けをしてほしい人」を支援する会員同士の相互援助活動組織です。子どもが健やかに育ち、子育てをしている人たちが安心して社会生活ができる環境づくりを目的としています。

**期日・内容**  
▽5月14日(火)  
ファミリー・サポート・センターの仕組みと活動、子どもの遊び

▽5月15日(水)  
子どもの成長を支えるために地域の力を生かす、子どもの遊び

▽5月20日(月)  
子どもの事故と安全について(救命講習)、子どもの遊び

※動きやすい服装で参加してください。

▽5月21日(火)  
気持ちのよいコミュニケーションのために、子どもの遊び

▽5月23日(木)

子どもの中からだと健康(医師の立場から)、会員登録  
時間 午前10時～正午(5月20日のみ午前9時30分から)  
※全日程の出席ができない場合、次回の講習会で未受講分を受ければ会員登録できます。

**場所** すくすくプラザわんぱくルーム(須玖南2-1-20)

**申込方法** 4月15日(月)～5月7日(火)に、電話、ファックス、Eメールのいずれかで住所、氏名、電話番号、託児の有無を伝える

※詳しいチラシは、市役所ロビーやふれあい文化センター(大谷6-24)、いきいきプラザ(昇町1-1-20)、すくすくプラザに置いてあります。

**申込・問い合わせ先** 同センター  
かすが事務局  
☎(584)7700  
☎(584)7739

✉famisapo@city.kasuga.fukuoka.jp

**「抱っこ法」で  
子育てをより楽しく!**

市社会福祉協議会は、抱っこ法の講座を行います。子育て中の皆さん、ぜひ参加しませんか。

参加は無料で、託児(生後5カ月～未就学児・無料・先着20人)もあります。

○言葉でのコミュニケーションが難しい、おおむね0～2歳児の

親子向け  
**日時** 5月2日(木)  
午前10時～正午  
**場所** ふれあい文化センター旧館多目的室A(大谷6-1-24)

**申込期限** 4月22日(月)

○言葉でのコミュニケーションがとれるおおむね2歳児以上の親向け

**日時** 5月29日(水)  
午前10時～正午

**場所** ふれあい文化センター旧館学習室3

**申込期限** 5月17日(金)

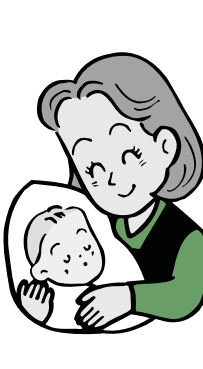
※親のみの参加です。動きやすい服装で参加してください。

**講師** 宮崎由紀子さん(日本抱っこ法協会)

**定員** 各20人(申込先着順)

**申込方法** 申込期限までに、電話かファックスで住所、氏名、電話番号、参加希望日、託児の有無を伝える

**申込・問い合わせ先** 同協議会地域福祉課  
☎(58)7225  
☎(58)7258





# 環境

## 「3Rの達人」派遣事業

県は、地域や職場、学校などで開催する、ごみの3R(リデュース・リユース・リサイクル)に関する学習会などに、「3Rの達人」を派遣します。

「3Rの達人」とは、マイバッグ作り、廃食用油によるせっけん作りなど、率先して3R活動に取り組んでいる人たちです。

皆さんの地域や団体に「3Rの達人」を招いて、活動の輪を広げてください。

派遣費用は無料(会場費や材料費を除く)です。

**対象** 参加者が15人以上の団体

**申込・問い合わせ先** 県循環型社会推進課企画係

☎(643)33371  
☎(643)33377

## 水源地「つきは」つづら棚田石積み体験

福岡都市圏で使用される水の3分の1は、筑後川のものであります。この筑後川の水源地・流域であるつきは市は、平成24年7月の九州北部豪雨で大きな被害を受けました。

つきは市の「つづら棚田」を訪ね、災害からの復興に向けた取り組みを学ぶとともに、壊れた棚田

の石積み体験や散策を通して、環境保全や水の大切さを肌で感じてみませんか。

**日時** 6月8日(土)(雨天決行)  
午前8時～午後5時

**集合・解散場所** 福岡市役所

**内容** 長野水神社見学、棚田石積み体験、棚田・森林セラピー

コース)散策、昼食(つきは名物「ほっこり弁当」)

**参加費** 1000円(昼食・損害保険など)

**定員** 60人(申込多数の場合抽選)

**応募方法** 5月15日(水)(必着)までに、ハガキ、ファックス、Eメールのいずれかで事業名「つづら棚田石積み体験参加希望」、応募者全員の郵便番号・住所・氏名(ふりがな)・年齢・電話番号(緊急連絡先)を書いて送る

**送付・問い合わせ先** 福岡都市圏広域行政事業組合事務局  
(〒810-8620福岡市中央区天神1-8-1福岡市役所内)

☎(733)50004  
☎(733)50005  
✉fgy9840@mb.infoweb.ne.jp



# 講演・講座

## 政治学級受講生募集 「春日をみつめよう学級」

市の行政などについて詳しく学習しませんか。

**対象** 市内に居住する20歳以上で、6回以上受講が可能な人

**日時** 5月～平成26年2月の毎月第3金曜日  
午前10時～正午

**場所** ふれあい文化センター旧館  
学習室3(大谷6-24)

**参加費** 無料(美費などの負担あり)

**定員** 40人(申込多数の場合抽選)

**申込方法** 5月2日(水)(必着)までに、往復ハガキに「政治学級応募」と明記し、郵便番号、住所、氏名、年齢(4月1日現在)、性別、電話・ファックス番号を書いて送る

**申込・問い合わせ先** 市選挙管理委員会(〒816-8501春日市役所)

☎(584)11111  
☎(584)11141  
☎(584)11141

## 平成25年度 ぶくおか県政出前講座

県は、県の施策や事業などについて166のテーマを用意し、県職員が皆さんの元へ出向いて分か

りやすく説明する「ぶくおか県政出前講座」を行っています。

詳しくは、県ウェブサイト(☎<http://www.pref.fukuoka.jp>)

を見るか、問い合わせください。

**問い合わせ先** 県県民情報広報課

☎(643)31003  
☎(643)31007

## 第二回歴史散歩 参加者募集

那珂川町の観音山に歩いて登ります。春日を眺望しながら市内の歴史や文化財を学びませんか。

**日時** 5月18日(土)  
午前9時30分～午後3時

**集合場所** 白水小学校(白水ヶ丘1-100)

**定員** 50人(申込先着順)

**申込方法** 4月18日(水)～5月17日(金)に、電話、ファックス、直接窓口のいずれかで住所、氏名、年齢、電話番号を伝える

**申込・問い合わせ先** 奴国の丘歴史資料館

☎(501)11444  
☎(573)10777



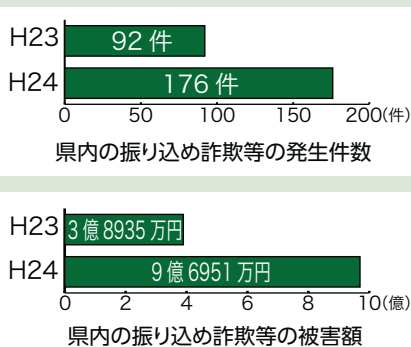
# 防犯ポイント

高齢者を狙った振り込み詐欺が後を絶ちません。筑紫野警察署管内でも、還付金詐欺が発生しています。

手口は、「医療費が還付されました」「ATM(現金自動受払機)に着いたら電話してください」などと電話をかけ、現金を振り込ませるものです。

公的機関が還付金の受け取りにATMの操作を依頼することはありません。

まずは、家族や警察「☎#9110(警察相談専用電話)」に相談しましょう。



▽地域づくり課(地域づくり担当) ☎(584)11111  
☎(584)11153  
▽筑紫野警察署安全安心まちづくり推進室 ☎(99)0110(☎兼用)

**手話通訳者を目指しませんか  
入門手話講習会**

聴覚障がい者の大切なコミュニケーション手段である「手話」を学びませんか。

**対象** 市内に居住または通勤・通学する人

※受講後、ボランティア活動に参加できる人に限ります。

**期日** 5月14日(火)～11月5日(火)の毎週火曜日(8月13日(火)を除く・計25回)

**時間** 午後7時～9時

**場所** いきいきプラザ視聴覚室(昇町1-120)

**受講料** 1200円(テキスト代)

**定員** 40人(申込多数の場合抽選)

**申込方法** 4月30日(火)(必着)までに、往復ハガキに郵便番号・住所(市外居住者は勤務先・学校名も)、氏名(ふりがな)、年齢、電話・ファックス番号、受講動機を書いて送る

※受講の可否は、5月7日(火)までに連絡します。

**申込・問い合わせ先** 福祉支援課 障がい担当(〒816-8550 1春日市役所)



**ワンコイン教室  
スポーツ心理学**

スポーツにおける体と心のバランスを学びます。誰でも気軽に受講できます。

**期日・内容**  
▽5月9日(休)  
メンタルトレーニングの理論と実践

▽5月16日(休)  
トッパスリゾートとは

▽5月23日(休)  
選手のやる気を高める指導

**時間** 午後7時～9時

**場所** ふれあい文化センター新館 研修室1・2(大谷6-24)

**講師** 須崎康臣さん(九州大学大学院)

**受講料** 1回500円(中学生以下無料)

**定員** 各50人(申込先着順)

**申込方法** 4月28日(日)までに、電話、ファックス、Eメールのいずれかで住所・氏名、年齢、電話番号を伝える

**申込・問い合わせ先** 市体育協会

☎(574)91331  
☎(574)91338  
F(574)91338  
haru-t@bb.cs.fine.jp

**家庭教育学校公開プレ講座  
「ホット」で「ほっと」かがやけ子育て**

元小学校長が、多くの子どもたち

ちを温かく見つめてきた経験から、「子ども」の成長と教育を優しくユーモラスな口調で語ります。

参加は無料で、申し込みも不要です。手話通訳・要約筆記もありません。気軽に参加してください。

**日時** 5月7日(火)  
午前10時～正午

**場所** ふれあい文化センター旧館 大会議室(大谷6-24)

**講師** 廣修治さん(宇美町立図書館長、元春日南小学校長)

**定員** 150人(先着順)

**託児** 1人300円(4月24日(水)までに要電話申込)

**託児申込・問い合わせ先** 社会教育課社会教育担当

☎(575)4121  
☎(593)7380

**相 談**

**福岡県弁護士会  
「憲法週間」無料法律相談**

5月1日から7日までの憲法週間を記念し、無料法律相談会を行います。

**日時** 5月13日(月)～17日(金)  
午前10時～午後3時30分

**場所** 県弁護士会天神弁護士センター(福岡市中央区渡辺通)

5-14-12

**定員** 100人程度(申込先着順)  
**予約方法** 5月1日(水)午前9時以降に電話で予約する

**予約・問い合わせ先** 同センター  
☎(741)3208

**司法書士による無料相談会  
賃貸住宅トラブル110番**

「家賃の滞納が続いている」「多額の修繕費を要求された」など、賃貸住宅をめぐる問題の相談に電話または面談で応じます。相談は無料です。

**日時** 4月20日(土)  
午前10時～午後4時

**面談場所** 福岡県司法書士会館(福岡市中央区舞鶴3-2-123)

※面談は事前に予約した人を優先します。また、久留米会場もありますので、詳しくは問い合わせください。

**相談電話番号** ☎(724)9505

**面談予約・問い合わせ先** 県司法書士協議会  
☎(517)4289  
☎(215)1202



**4月後期**

※5月以降はデザインを変更し、毎月1日号に10人掲載します。



つるさき かのん  
鶴崎 叶望ちゃん  
平成24年4月20日生  
(大土居)



なかとみ りん  
中富 凜ちゃん  
平成23年4月22日生  
(春日公園)



いずみ そうま  
泉 颯菜ちゃん  
平成23年4月24日生  
(小倉)



わたなべ ここな  
渡辺 心菜ちゃん  
平成24年4月27日生  
(春日原北町)



やまうち ゆうま  
山内 佑真ちゃん  
平成24年4月30日生  
(小倉)



### 春を楽しもう

春日市は都市化の進む住宅都市ですが、豊かな自然も残っています。

市は平成23年度に市内の自然環境の現状を把握するため、「春日市自然環境マップ」を作成しました。今回はその中から、タンポポについて紹介します。

タンポポは、キク科タンポポ属の多年草です。古来から日本に生育していた「在来種」と明治時代にヨーロッパから持ち込まれた「外来種」があります。市内では在来種のシロバナタンポポとカンサイタンポポ、外来種のセイヨウタンポポとアカミタンポポが確認されています。

#### ▷シロバナタンポポ(在来種)

春に開花、名前のとおり白い花が咲く。総苞外片(注1)は圧着、鳥の頭のような角状突起。

#### ▷カンサイタンポポ(在来種)

2～5月に開花、黄色で頭花は小さい。九州ではまれなタンポポ。総苞外片は圧着。

#### ▷アカミタンポポ(外来種)

春から秋に咲き、種子は赤褐色。総苞外片は、反り返っている。乾燥の強い過酷な環境でも育つ。

#### ▷セイヨウタンポポ(外来種)

年中花が咲く、種子は淡い褐色で綿毛が球体。総苞外片は、反り返っている。単為生殖(注2)ができるため、1株だけでも繁殖し拡大が早い。

注1)花と茎の間の部分

注2)花粉がつかなくても種子ができる

※自然環境マップは市ウェブサイト([http://www.city.kasuga.fukuoka.jp/tetuzuki/eisei/38ikimono\\_map.html](http://www.city.kasuga.fukuoka.jp/tetuzuki/eisei/38ikimono_map.html))や市民図書館(大谷6-24)で確認できます。



問い合わせ先 環境課  
☎(584)1111 ☒(584)1147

# 募集

## 厚生労働省 慰霊巡拝参加者募集

先の大戦における戦没者の遺族および弾力的運用の人を対象に、慰霊巡拝参加者を募集します。

**対象** 次の地域における戦没者の配偶者(再婚した人を除く)、父、母子、兄弟姉妹で実施時期において原則80歳以下の人

※応募人数が定員を下回った場合、自費参加を了承する人限り、弾力的運用(対象・戦没者の孫、参加する子・兄弟姉妹の配偶者、おい、めい)を認めます。

### ▽硫黄島(第1次)

**期日** 6月10日(月)・11日(火)〔2日間〕

**定員** 100人

### ▽旧ソ連クラスノヤルスク地方

**期日** 8月20日(火)～25日(日)〔6日間〕

**定員** 15人

### ▽旧ソ連アルタイ地方

**期日** 8月26日(月)～9月2日(月)〔8日間〕

**定員** 15人

### ▽モンゴル

**期日** 9月1日(日)～7日(土)〔7日間〕

**定員** 15人

### ▽旧ソ連ハバロフスク地方

**期日** 9月2日(月)～9日(月)〔8日間〕

**定員** 15人

### ▽中国東北地区

**期日** 9月9日(月)～18日(水)〔10日間〕

**定員** 10人

※実施時期、定員は今後変更することがあります。

**申込方法** 4月19日(金)までに、参加

加の意思を伝える

※後日書類の提出をお願いいたします。

**申込・問い合わせ先** 市福祉計画課地域福祉担当(市役所2階)

☎(584)11111

☒(584)1142

## 春日市少年の船 団員・スタッフ募集

3泊4日の沖縄研修を通して、団体生活を楽しく学ぶ少年の船の団員とスタッフを募集します。

### ○団員

**対象** 小学4年生～中学3年生

**期日** 8月8日(木)～11日(日)〔3泊4日〕

※このほか、事前に2回、事後に1回の研修があります。

**内容** 海洋研修、平和学習、文化体験学習など

**参加費**

▽小学生 4万9000円

▽中学生 5万1000円

※別途、団服・団帽・報告書費用(5000円)が必要です。なお、母子家庭、心身障がい児、生活保護世帯などには、参加費の一部を助成する制度があります(所得制限あり)。

**定員**(申込多数の場合抽選)

▽小学生55人

▽中学生5人

**応募方法** 5月21日(火)(必着)までに、申込用紙を提出する(郵送可)

※申込用紙は各学校または事務局にあります。

### ○スタッフ

**対象** 高校1年生～4歳未満の人

**期日** 8月8日(木)～11日(日)〔3泊4日〕

※このほか、事前に2回、事後に1回の研修があります。また、

事前の打ち合わせ(5月8日(水)以降、毎週水曜日の夜)もあります。

**内容** 団員60人の引率、海洋研修や平和学習などの指導

**参加費** 4万円

**定員** 15人程度(応募多数の場合面接選考)

**応募方法** 4月30日(火)(必着)までに、ハガキかファックスで住所、氏名、年齢、職業、電話番号を書いて送る

**申込・問い合わせ先** 市少年の船実行委員会〒816-0083

1大谷6-24ふれあい文化センター内

※詳しくは、春日市少年の船ウェブサイト(<http://www.kasuga-soj.com>)を見てください。

☎090(7464)6324

☒(584)2190

## 「バスに乗ろう！」イラスト募集

県・市町村で構成する福岡県生活交通確保対策会議は、9月に実施する「路線バス利用促進福岡県内一斉キャンペーン」などの啓発活動で使用するイラストを募集しています。

優秀な作品は後日表彰し、地域の特産物などの記念品を贈呈する予定です。

**テーマ** 路線バスと路線バスを利用する人の親しみを表すもので、見た人に「バスに乗ろう」と思わせるもの

**イラストの規格** A4版横

**部門** 未就学児の部、児童・生徒の部（小・中学生）、一般の部（高校生以上）

**応募方法** 6月25日（火）必着までに郵送する

**応募先** 「バスに乗ろう！イラスト」募集事務局（〒812-8577 福岡市博多区東公園7-7 福岡県広域地域振興課内）

**問い合わせ先** 県広域地域振興課  
 ☎（643）3166  
 ☎（643）3164

## 春日ジャグリングクラブ練習部員募集

何かスポーツをしてみたい人、目立ちたい人、明るい人、ジャグリング（曲芸）をしてみませんか。

初心者も大歓迎です。  
**日時** おおむね毎週日曜日 午後2時～4時

**場所** 春日原小学校体育館（春日原南町4-1-37-1）

**会費** 1回当たり100円

**問い合わせ先** 同会 石川  
 ☎090（2509）7441

kasugajuggling@gmail.com

**なぎの会 会員募集**  
 みんなで「なぎなた」を仲良く練習しませんか。

**日時** 毎週水曜日（月4回） 午前9時30分～11時30分

**場所** 市民スポーツセンター剣道場（大谷6-28）

**会費** 月額2000円  
 ※別途、スポーツ保険料として年間1850円（65歳以上は1000円）が必要です。

**問い合わせ先** 同会 石内  
 ☎（501）5312（☎兼用）

## その他

### 自動車税の納期限内納付を

4月1日現在の自動車所有者に、平成25年度自動車税の納税通知書を5月1日に送付します。

自動車税は、金融機関、コンビニエンスストア、県税事務所窓口で納付できます。また、パソコン・携

帯電話の専用サイトでは、クレジットカードでの納付も可能です。詳しくは問い合わせください。

**納期限** 5月31日（金）

**問い合わせ先** 筑紫県税事務所自動車税係  
 ☎（513）5576

☎（513）5597

### お酒は二十歳になってから 未成年者飲酒防止強調月間

4月は未成年者飲酒防止強調月間です。

未成年者の飲酒は、体や心の発達が盛んな時期に悪影響を与えます。お酒は二十歳になってから飲みましょう。

**問い合わせ先** 福岡国税局酒税課  
 ☎（411）0031

### 不妊症に悩む人へ 助成限度額の変更

4月1日から、次の治療内容の場合の助成上限額が7万5000円に変更になりました。

**治療内容** 以前に凍結した胚を解凍して胚移植を実施した場合、採卵したが卵が得られない・または状態のよい卵が得られないため中止した場合

**問い合わせ先** 筑紫保健福祉環境事務所健康増進課健康増進係  
 ☎（513）5583

☎（513）5598

## 健康 康示板

### 「ちょっと高め」に要注意 メタボ解消

「お腹がぼこりしてきた」「ズボンがきつくなった」という状態は、メタボリックシンドローム（以下「メタボ」）の危険信号です。

メタボの診断の基準となるのは、内臓脂肪の蓄積です。内臓脂肪がつきやすい腰周りを測ることで、おおよその内臓脂肪量が分かれます。男性で85cm以上、女性で90cm以上が危険域と判断されます。これに、血糖、血中脂質、血圧の検査結果を加え、メタボであるかを判断します。

メタボが危険なのは、「肥満」「高血圧」「高血糖」「脂質異常」の危険因子が重なることで動脈硬化が急速に進み、心臓病や脳卒中などを発症しやすくなるからです。

年に1度は健康診断を受け、その結果から自分の身体の状態を確認しましょう。食はずや運動不足など、悪い生活習慣を見直し、目標を決めて実践し、メタボの予防・改善に努めましょう。

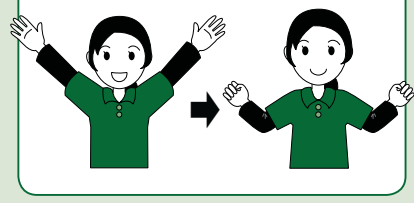
健康課  
 ☎（501）1134  
 ☎（501）0051

## いきいき体操

凝り固まった上半身を気持ちよく伸ばし、大きく深呼吸。爽やかな春を感じながら、ストレッチをしてみましょう。肩こり予防、姿勢矯正に効果的です。

### 万歳・ぎゅー体操

- 両手を上げて万歳をする。手のひらも思い切り開く。
- 肘を曲げながら下げる。このときに肩甲骨を引き寄せるようにする。



## 相談窓口

※日時や場所など、変更になることがありますので、事前に問い合わせてください。

### 法律・生活・行政など

- ◆春日市無料法律相談 ☎(584) 1148  
第3水曜日/10時~16時/市役所/第1水曜日8時30分以降の平日に電話予約/先着15人
- ◆春日市消費生活相談 ☎(584) 1155 (F兼用)  
悪質商法・多重債務・金銭トラブルなど/月~金曜日/10時~16時/じよなさん
- ◆定例行政相談 ☎(584) 1111  
国の行政に関すること/第4火曜日/10時~15時/市役所
- ◆福岡県交通事故相談所 ☎(622) 0403 ☎(643) 3168  
月~金曜日/9時~17時(受付は16時まで)/福岡県庁

### 子育て・子どもの悩み、児童福祉

- ◆家庭児童相談室 ☎(584) 1015 F(584) 7739  
月~土曜日/9時30分~18時/子育て支援センター
- ◆福岡県福岡児童相談所 ☎(586) 0023  
月~金曜日/8時30分~17時15分/電話相談は24時間受付
- ◆養育費に関する電話相談 ☎(584) 3931  
月~金曜日/9時~16時/福岡県母子家庭等就業・自立支援センター

### 高齢者の介護や福祉

- ◆北地域包括支援センター ☎(589) 6227 F(589) 6228
- ◆南地域包括支援センター ☎(595) 8188 F(595) 6069  
月~金曜日/8時30分~17時

### 人権

- ◆定例人権相談 ☎(584) 1111  
第1火曜日/10時~15時/市役所
- ◆福岡法務局人権相談 ☎(922) 2881  
月~金曜日/8時30分~17時15分/福岡法務局筑紫支局

### 女性の悩み

- ◆春日市男女共同参画センター ☎(584) 1202  
月~金曜日/8時30分~17時/じよなさん
- ◆暴力・DV・セクハラ相談 ☎(513) 7335  
月~金曜日/10時~17時/ちくし女性ホットライン
- ◆女性総合相談 ☎(584) 1266  
火~日曜日、第4月曜日/9時30分~16時(祝日を除く金曜日は18時~20時30分)/福岡県男女共同参画センター「あすばる相談室」

### 不安・悩みごと

- ◆犯罪被害者相談電話「ミズ・リリーフ・ライン」 ☎(632) 7830  
月~金曜日(祝日・年末年始除く)/9時~17時45分/福岡県警察
  - ◆心配ごと相談 ☎(581) 7225  
暮らしの問題や悩み/水曜日/13時~16時/市社会福祉センター
  - ◆福岡いのちの電話 ☎(741) 4343  
さまざまな悩みや不安/24時間受付/匿名可/インターネット相談あり([URL](http://www.inochinodenwa-net.jp)<http://www.inochinodenwa-net.jp>)
- ※上記以外にも、各種相談窓口を情報政策課☎(584) 1148や市ウェブサイト([URL](http://www.city.kasuga.fukuoka.jp)<http://www.city.kasuga.fukuoka.jp>)で紹介しています。



子育て支援センター

(須玖南2-120すくすくプラザ内)

☎(584) 1010 F(584) 7739

~子育て支援センターを利用してみませんか~

#### ○子育て相談・こども相談

0~18歳未満の子どもに関することを保育士・保健師・家庭児童相談員と一緒に考えます。学校や友達、自分の心や体のことなど、子ども自身の悩みや、「子育て情報が知りたい」「子どもと上手く向き合えない」などさまざまな相談に応じます。相談は無料です。

相談方法 電話、Eメール、面接(予約制)

日時 月~土曜日(祝日・年末年始を除く)

午前9時30分~午後6時

相談専用 ☎(584) 1015

✉[ko\\_sodan@city.kasuga.fukuoka.jp](mailto:ko_sodan@city.kasuga.fukuoka.jp)

#### ○遊びの場の提供(たんぼぼルーム)

すくすくプラザの中にある「たんぼぼルーム」は、就学前の子どもと保護者が親子で自由に遊んだり、ゆっくりとした時間を過ごしたりできる広場です。絵本やおも

ちゃが豊富で、「親子でぎゅっ♪」などの親子あそびの時間もあります。子育て支援センターの職員もいますので、ちょっとした相談も気軽にどうぞ。

日時 火~日曜日(第3火曜日・祝日・年末年始を除く)

午前10時~午後5時

#### ○子育て情報の提供、子育て講座の開催

市報や市ウェブサイト、冊子などで、地域の子育てサロン、幼稚園・保育園のお誘い行事などの子育てに役立つ情報を紹介しています。また、転入者向けの「かすがですくすく」、生後2~6カ月の親子向けの「はじめまして♪あかちゃん」などを行っています。

子育ては長い道のりです。息切れしたり迷ったりして前に進めないときもあると思います。そのようなときには一人で悩まず、子育て支援センターに話しに来ませんか。子育て支援センターは、あなたの子育てを応援しています。

たんぼぼみち

この春新しくなった「市報かすが」。皆さんが目にすることの多い表紙は大きく変わりました。

今回のリニューアルでは、より多くの方に読んでいただけるように、まずは市報を手にとってもらうことを第一に考え、表紙のデザインを重点的に議論を重ねました。

また、新聞で記事を見かけることもある「ユニバーサルデザイン」をフォント(文字)にも取り入れ、読みやすさを工夫。加えて、前回のデザインの際にさまざまな方からいただいた改善案も参考にしました。

さて、春は出会いと別れの季節。私事ではありますが、4月から別部署への異動が決まりました。新しい市報の作成に最後まで携われなかったことは心残りですが、心機一転、新しい部署で頑張っていきます。

上白水地区の文化財

「百堂遺跡から見つかった土人形」

これは百堂遺跡(白水ヶ丘3丁目)から見つかった犬の土人形で、高さ11・2cm、横幅12・1cmの手のひらに乗る大きさです。産地は不明ですが、京都の伏見人形を原型とし、今から200年前の江戸時代後期に作られました。彩色はほとんど失われていますが、下地の胡粉(貝殻の粉に膠を混ぜたもの)の白色が残っています。型に粘土を押し付け、抜き出したものを合わせて作られた人形で、中は空洞になっています。型から粘土が離れやすいようにと用いられたキララ(雲母)の粉末が付着しています。

犬の種類は諸大名や一部の富裕層で飼われていた高級愛玩犬の狆です。狆は高価な絹地の着物に付着しにくいように毛は細く、座敷で飼いやすいようにと体臭も少なく改良された日本独自の犬種で、犬と猫の中間の生物という意味の「狆」という字も作られました。この土人形も白地に黒模様の狆が鈴付きの前掛けを着けた愛らしい姿が表現されています。



奴国の丘歴史資料館 ☎(501)1144 ☎(573)1077

〈広告欄〉

