

公共施設予約システム 操作ガイド (パソコン版) その他便利な機能のご紹介

目 次

1. メッセージの確認手順.....	1
2. 色・文字サイズの変更手順.....	5
3. 読上げブラウザの変更手順.....	8

1. メッセージの確認手順

1. 公共施設予約メニュー

春日市 公共施設予約システム 公共施設予約メニュー

読上げブラウザ用画面にする

ログインする

ご利用になるサービスを1つ選んでください。

1. 空き照会・予約の申込
2. 予約内容の確認・取消
3. 抽選申込の確認・取消
4. 利用者情報の設定・変更
5. メッセージの確認
9. 終了

春日市ホームページへ

色・文字サイズ変更 終了 メインメニューへ 次へ >>

「5. メッセージの確認」を選択してください。



2. ログイン

春日市 公共施設予約システム ログイン

パスワードの問合せ

利用者IDとパスワードを入力して「ログイン」ボタンを押してください。

利用者ID

パスワード

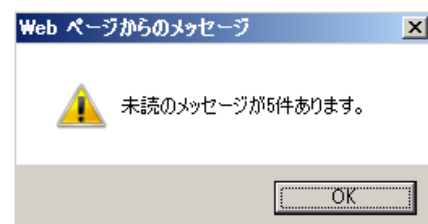
マウスで入力

メニューへ <<戻る ログイン >> 次へ >>

利用者 ID とパスワードを入力し、「ログイン」を押してください。

※ 既にログインしている場合は、表示されません。

※ 未読のメッセージがある場合には、以下のダイアログメッセージが表示されます。



3. メッセージ一覧 (メッセージの確認)

春日市 公共施設予約システム **メッセージ一覧**

春日団体さん
ログアウトする
処理ガイド 非表示

途中で、ブラウザの「戻る」は使用しないでください。

未読のメッセージが6件あります。
閲覧したいメッセージの件名を選んでください。
メッセージを削除する場合は、「削除」ボタンを選んで、「次へ」ボタンを押してください。

	通知日付	時刻	件名	削除
	2015/2/4	15:47	予約取消のご連絡	削除
	2015/2/4	15:28	予約完了のご連絡	削除
未読	2015/2/4	14:39	利用者情報が変更されました。	削除
未読	2015/2/4	14:36	利用者情報が変更されました。	削除
未読	2014/12/8	10:06	予約完了のご連絡	削除
未読	2014/12/8	09:30	予約完了のご連絡	
未読	2014/12/7	11:16	予約完了のご連絡	
未読	2014/12/6	14:51	利用者情報	

色・文字サイズ変更 メニューへ <<戻る 次へ>>

確認したい件名を押すとメッセージの詳細画面が表示されます。

メッセージ一覧が表示されます。確認したいメッセージの件名を選択してください。



4. メッセージ詳細

春日市 公共施設予約システム **メッセージ詳細**

春日団体さん
ログアウトする
処理ガイド 非表示

途中で、ブラウザの「戻る」は使用しないでください。

メッセージの詳細

メッセージは以下のようにになっています。

通知日付	2015/2/4	通知時刻	15:28
件名	予約完了のご連絡		
本文	以下の予約を受付しました。 利用日:2015年2月20日 利用時刻:10時~11時 利用施設:西スポーツセンター 2階競技場 全面 使用料:1,350円 支払期限:2015年2月13日 問合せ:TEL 092-954-0112		

色・文字サイズ変更 メニューへ <<戻る

メッセージの詳細が表示されます。

メッセージの内容を確認し、「戻る」を押してください。

5. メッセージ一覧（メッセージの削除）

春日市 公共施設予約システム **メッセージ一覧**

春日団体さん
 ログアウトする
 処理ガイド 非表示

途中で、ブラウザの「戻る」は使用しないでください。

未読のメッセージが6件あります。
 閲覧したいメッセージの件名を選んでください。
 メッセージを削除する場合は、「削除」ボタンを選んで、「次へ」ボタンを押してください。

	通知日付	時刻	件名	削除
	2015/2/4	15:47	予約取消のご連絡	削除
	2015/2/4	15:28	予約完了のご連絡	削除
未読	2015/2/4	14:39	利用者の登録が完了しました。	削除
未読	2015/2/4	14:36	予約完了のご連絡	削除
未読	2014/12/8	10:06	予約完了のご連絡	削除
未読	2014/12/8	09:30	予約完了のご連絡	削除
未読	2014/12/7	11:16	予約完了のご連絡	削除
未読	2014/12/6	14:51	利用者の登録が完了しました。	削除

色・文字サイズ変更 メニューへ << 戻る **次へ >>**

削除したいメッセージの「削除」ボタンを選択してください。複数選択することもできます。

既読のメッセージを削除する場合は、「削除」を選択し、「次へ」を押してください。

※ 複数選択可



6. メッセージ削除確認

春日市 公共施設予約システム **メッセージ削除確認**

春日団体さん
 ログアウトする
 処理ガイド 非表示

途中で、ブラウザの「戻る」は使用しないでください。

メッセージ削除の確認

以下のメッセージの削除を行います。
 よろしければ「削除」ボタンを押してください。

通知日付	時刻	件名
2015/2/4	15:47	予約取消のご連絡
2015/2/4	15:28	予約完了のご連絡

色・文字サイズ変更 メニューへ << 戻る **削除 >>**

メッセージの内容を確認し、「削除」を押してください。

※削除されたら、メッセージ一覧画面に戻ります。

7. (補足) サイドメニューからのメッセージ確認

春日市 公共施設予約システム 空き照会・予約の申込 施設検索

春日団体さん、空き状況の照会や予約をしたい施設を選んで「次へ」のボタンを押してください。

メッセージ (通知) 最近予約した施設を表示 申込可能な施設を表示 施設一覧表示 施設の種類で探す 使用目的で探す 施設名で探す

ログアウトする

処理ガイド 非表示

▼施設検索

途中で、ブラウザの「戻る」は使用しないでください。

		付帯設備	
北スポーツセンター	案内		
勤労青少年ホーム	案内		
若葉台中央公園テニスコート	案内		
位瀬公園多目的広場	案内		
白水大池公園多目的広場	案内		
春日運動広場			

前頁 次頁 1/4 地図を見る 本日の予定

色・文字サイズ変更 メニューへ <<戻る 次へ>>

サイドメニュー内の「メッセージ（通知）」を押してください。
メッセージ一覧画面が表示されます。

2. 色・文字サイズの変更手順

1. 各画面から変更

春日市 公共施設予約システム 公共施設予約メニュー

読上げブラウザ用画面にする ログインする

ご利用になるサービスを1つ選んでください。

1. 空き照会・予約の申込
2. 予約内容の確認・取消
3. 抽選申込の確認・取消
4. 利用者情報の設定・変更
5. メッセージの確認
9. 終了

春日市ホームページへ

色・文字サイズ変更 終了 メインメニューへ 次へ >>

各画面の左下にある「色・文字サイズ変更」ボタンから変更ができます。

画面左下の「色・文字サイズ変更」を押してください。



■ 全体の文字サイズを変えるには

春日市 公共施設予約システム 色・文字サイズ変更

設定変更項目	調整ボタン
全体の文字サイズを変える	<小> 大> 微調整 <微小> 微大>
入力位置・操作対象ボタン表示色を変える	<前> 次>
全体の色の組合せを変える	<前> 次>

詳細設定を表示

表示例

- 選択中のボタン色
- 入力位置
- 入力欄

標準へ戻す << 設定しない 設定する >>

「小」「大」ボタンで文字サイズが変わります。
「微小」「微大」ボタンで微調整ができます。

一番上の設定変更項目「全体の文字サイズを変える」の右隣にある「小」もしくは「大」を押すと、文字サイズが変わります。また「微小」、「微大」で微調整できます。

■ 入力位置・操作対象ボタン表示色を変えるには

春日市 公共施設予約システム 色・文字サイズ変更

設定変更項目	調整ボタン			
全体の文字サイズを変える	<小	大>	微調整	<微小 微大>
入力位置・操作対象ボタン表示色を変える	<前	次>		
全体の色の組合せを変える	<前	次>		

詳細設定を表示

「前」「次」ボタンを押すと表示色が変わります。

表示色はここで確認できます。

表示例

選択中のボタン色
入力位置
入力欄

標準へ戻す << 設定しない 設定する >>

上から二番目の設定変更項目「入力位置・操作対象ボタン表示色を変える」の右隣にある「前」もしくは「次」を押すと、表示色が変わります。

■ 全体の色の組み合わせを変えるには

春日市 公共施設予約システム 色・文字サイズ変更

設定変更項目	調整ボタン			
全体の文字サイズを変える	<小	大>	微調整	<微小 微大>
入力位置・操作対象ボタン表示色を変える	<前	次>		
全体の色の組合せを変える	<前	次>		

詳細設定を表示

「前」「次」ボタンを押すと表示色が変わります。

表示例

選択中のボタン色
入力位置
入力欄

標準へ戻す << 設定しない 設定する >>

一番下の設定変更項目「全体の色の組合せを変える」の右隣にある「前」もしくは「次」を押すと、画面やボタンの表示色が変わります。



2. 設定を保存する

春日市 公共施設予約システム 色・文字サイズ変更

設定変更項目	調整ボタン
全体の文字サイズを変える	<小> 大> 微調整 <微小> 微大>
入力位置・操作対象ボタン表示色を変える	<前> 次>
全体の色の組合せを変える	<前> 次>

詳細設定を表示

「標準へ戻す」を押すと標準の文字サイズや表示色になります。

変更した内容でよろしければ、「設定する」ボタンを押してください。

標準へ戻す << 設定しない 設定する >>

入力位置
入力欄

見やすい色・文字サイズに変更したら、画面右下にある「設定する」を押してください。

※ 標準に戻すには、「標準へ戻す」を押してください。

※ 設定した内容は次回ログイン時に自動的に反映されます。

3. 読上げブラウザの変更手順

春日市 公共施設予約システム 公共施設予約メニュー

読上げブラウザ用画面にする
ログインする

ご利用になるサービスを1つ選んでください。

1. 空き照会・予約の申込
2. 予約内容の確認・取消
3. 抽選申込の確認・取消
4. 利用者情報の設定・変更
5. メッセージの確認
9. 終了

春日市ホームページへ

色・文字サイズ変更 終了 メインメニューへ 次へ >>

トップメニュー左上の「読上げブラウザ用画面にする」を押してください。



読上げブラウザ用画面

このホームページでは、項目の選択や操作の指示は全て実行ボタンで行います。どの画面にも一番下には、次の画面へ進むための、次へ、のボタンと、前の画面へ戻るための、戻る、のボタンと、メニューへ戻るための、メニューへ、のボタンとがあります。ブラウザの、戻る、や、進む、の機能は使用しないでください。ひとつの項目だけを選ぶ画面では、選択すると自動的に次の画面へ進みますので、次へ、のボタンを押す必要はありません。まずは、ご利用になるサービスを選択する画面です。6個の中からひとつだけ選べます。

選択ボタンは以上です。

終了 (ログアウト) メインメニューへ 次へ

読上げブラウザ用画面が表示されます。ご利用になるサービスを選択してください。

※ 「標準画面にする」を押すと通常画面にもどります。

※ **設定した内容は次回ログイン時に自動的に反映されます。**