

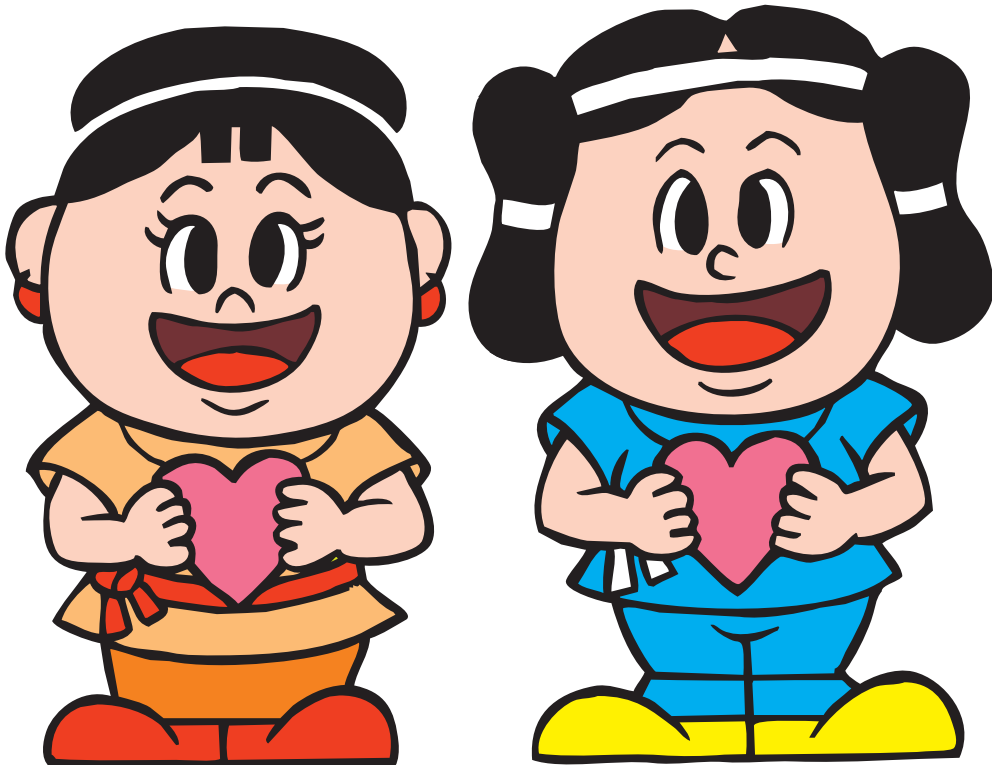


みんなで  
春をつくろう

学校生活に不安を感じている、子どもと保護者の皆さまへ

# 春日市サポートマップ

自分で何とかしようと頑張るけれど…悩みは深くなるばかり。  
サポートマップを頼りにつながり合って、心を軽くしませんか。



 春日市教育委員会

# 春日市サポートマップ

各相談機関の支援内容は、次のページを参照してください。

③1 県道	金融機関	神社	幼稚園
学校	史跡・遺跡	保育園	郵便局
救急病院	公民館	大型店舗	交番
公園	駐車場		



# 春日市サポートマップ

# 各相談機関の支援内容

## 教育支援センター …①

小中学生を対象に、様々な理由で登校できない子どもたちが、心のエネルギーを回復して安心して過ごせる場所です。教科学習体験活動を実施しています。また、スクールカウンセラーを配置し教育相談を行っています。

【所在地】 若葉台西 7-28-1 ☎ 517-0396

## スクールソーシャルワーカー

小中学生やその保護者を対象に、学校生活や家庭での悩みを解消するため、さまざまな支援を提案する福祉の専門家です。

【相談先】 小中学校

## 特別支援学級

障がいにより、教室での学習や集団生活の場面において困難を感じる児童生徒を対象として、全小中学校に設置しています。

障がいによる学習や生活の困難を克服するための特別の指導をのる子どものニーズに応じて行っています。

【相談先】 小中学校

## レインボー相談室

子どものニーズに応え、自立に向けて支援をしたり、能力を伸ばしたりするために、保護者や先生と相談しながら、子どもに応じた指導内容・方法を助言しています。

【場所】 昇町 1-120 いきいきプラザ内  
☎ 588-5150

## 福岡児童相談所 …②

子どもの育成に関する様々な問題について、家庭や学校からの相談に応じています。

【所在地】 原町 3-1-7 ☎ 586-0023

## フリースクール

民間団体が設立し、不登校に悩む児童生徒を支援しています。教育委員会、学校と連携し支援を行っています。

市内にある代表的なフリースクールは以下のとおりです。

一般社団法人 Colorful-HappyFull …③

【所在地】 春日市須玖北 5-155

春日まちづくり支援センター  
ぶどうの庭 2階

☎ 080-4313-9001

※詳細は直接お尋ねください。

## スクールカウンセラー

小中学生やその保護者を対象に教育相談を行っています。

【相談先】 小中学校

## 教育相談員

小中学生を対象にさまざまな理由により登校ができない子どもやその保護者を支援しています。また、保護者の子育てに関する相談も聞いてくれます。

【相談先】 小中学校

## 通級指導教室

聞く・話す・読む・書く・計算する・コミュニケーションなど、発達に関して支援が必要な小中学生のための教室です。個に応じた指導・支援を行っています。

【相談先】 小中学校

## 学校教育課

教育に関する相談を受けています。就学援助や特別支援教育就学奨励費等に関する受付や支給等を行っています。

【所在地】 市役所 4階 ☎ 584-1129

## 子ども・子育て相談センター …④

子ども自身からの相談や保護者の子育てに関する相談を受けています。

【所在地】 昇町 1-120 いきいきプラザ内  
☎ 584-1015

## 発達支援室 …⑤

特別支援教育全般についての相談を受けています。

【所在地】 昇町 1-120 いきいきプラザ内  
☎ 588-5150

## 福岡県発達障がい者（児）支援センター Life …⑥

発達障がいに関する相談に応じ、専門的な視点から暮らしを支援します。

【所在地】 原町 3-1-7 ☎ 558-1741

## 電話相談

子どもの抱える悩みや問題について、電話で相談することができます。

子どものホットライン ☎ 641-9999

いのちの電話 ☎ 741-4343

全国統一ダイヤル ☎ 0570-078-310