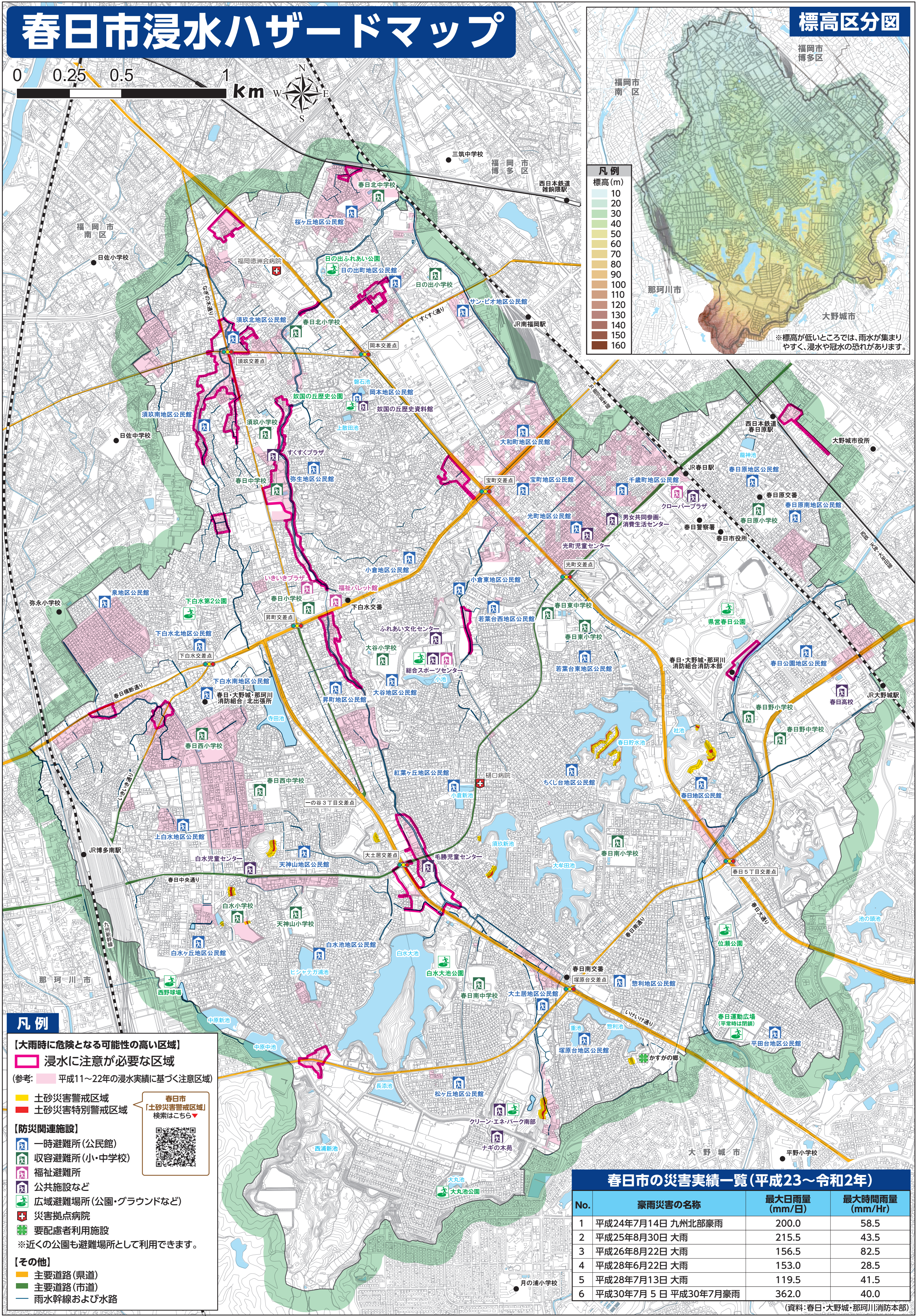
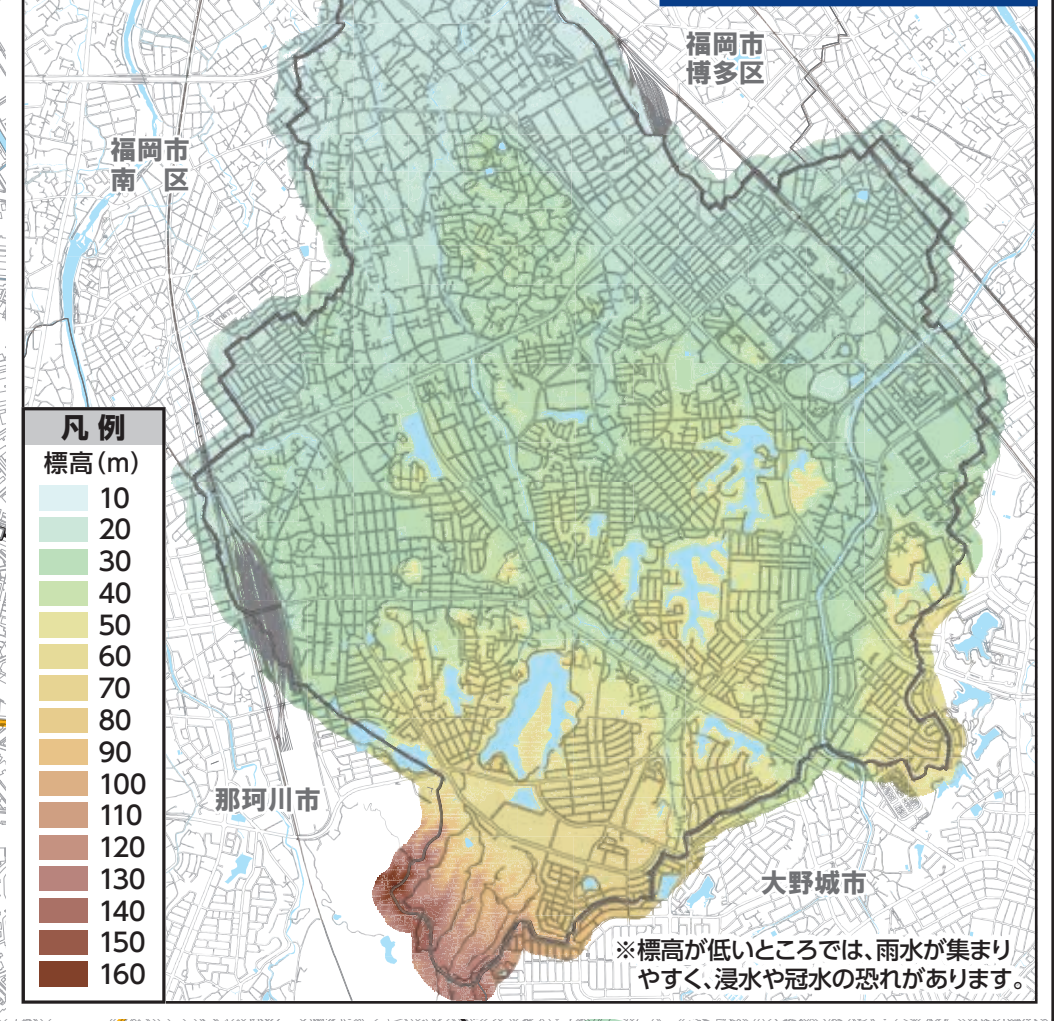


春日市浸水ハザードマップ



標高区分図



凡例

【大雨時に危険となる可能性の高い区域】
 浸水に注意が必要な区域
(参考: 平成11~22年の浸水実績に基づく注意区域)

 土砂災害警戒区域
 土砂災害特別警戒区域

【防災関連施設】

- 一時避難所(公民館)
- 収容避難所(小・中学校)
- 福祉避難所
- 公共施設など
- 広域避難場所(公園・グラウンドなど)
- 災害拠点病院
- 要配慮者利用施設

※近くの公園も避難場所として利用できます。

【その他】

- 主要道路(県道)
- 主要道路(市道)
- 雨水幹線および水路

春日市
「土砂災害警戒区域」
検索はこちら

春日市の災害実績一覧(平成23~令和2年)

No.	豪雨災害の名称	最大日雨量 (mm/日)	最大時間雨量 (mm/Hr)
1	平成24年7月14日 九州北部豪雨	200.0	58.5
2	平成25年8月30日 大雨	215.5	43.5
3	平成26年8月22日 大雨	156.5	82.5
4	平成28年6月22日 大雨	153.0	28.5
5	平成28年7月13日 大雨	119.5	41.5
6	平成30年7月5日 平成30年7月豪雨	362.0	40.0

(資料: 春日・大野城・那珂川消防本部)

春日市以外の地形図は、「測量法に基づく国土地理院長承認(使用)R3JHs 734J」を得て作成しています。