

6. 春日市の公園に出かけよう

春日市には、大小さまざまな公園があります。それぞれの公園にはそれぞれの環境^{かんきょう}に応じたいきものが見られます。

ここでは、いきものの観察に利用しやすい春日公園、白水大池公園、奴国^{なごく}の丘^{おか}歴史公園の3つの公園の見どころ^{しょうかい}を紹介します。

春日市の公園で自然観察・調査にチャレンジ！

- 頭を守るため帽子^{ぼうし}をかぶろう！
- 植物にかぶれたり、虫にさされないように長そで・長ズボンに丈夫^{じょうぶ}で履きなれた靴^{くつ}で出かけよう！
- こまめに水分補給^{ほきゅう}をしよう！

ぼうし
帽子⇒

長そで上衣⇒

長ズボン⇒

くつは履きなれたもの⇒



ひつようなもの

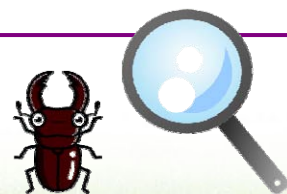
- ・ 水筒^{みずとう}
- ・ タオル
- ・ ティッシュ
- ・ ノート
- ・ 筆記用具
- ・ ビニール袋^{ぶくろ}
- ・ 救急薬品

あったら良いもの

- ・ カメラ
- ・ 双眼鏡^{そうがんきょう}
- ・ 凶鑑^{まかん}
- ・ 虫めがね
- ・ 虫とりあみ
- ・ 虫カゴ

いろいろ観察してみよう！

- よく見てみよう（双眼鏡^{そうがんきょう}や虫めがねがあると便利だよ）
- におってみよう（花^{はな}や昆虫^{こんちゅう}など特有のにおいがあるよ）
- さわってみよう（重さ、硬さ^{かた}、ざらつきなどを感じよう）
- 自然の音を聞こう（野鳥のさえずり、虫やカエルの鳴き声などをきいてみよう）
- 記録^{さいしゅう}しよう（採集^とする、カメラで写真を撮る、大きさを測ったりして記録しよう）



春日市の公園へのアクセス

駐車場情報

- 奴国の丘歴史公園
1箇所 普通車22台 中型1台
9:00~16:30 入館可能
- 春日公園
5箇所 普通車356台 大型13台
- 白水大池公園
【平日】2箇所 普通車173台 大型5台
【土・日】4箇所 普通車217台 大型5台

奴国の丘歴史公園

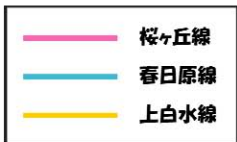
コミュニティバス
やよい 桜ヶ丘線
「奴国の丘歴史資料館前」下車

春日公園

JR 春日駅下車徒歩
約10分、
コミュニティバス
やよい 春日原線
「春日公園前」下車

白水大池公園

JR 春日駅から西鉄バス「松ヶ丘入口」徒歩5分、
コミュニティバス やよい 上白水線「白水大池公園
噴水前」または「白水大池公園ちびっこ広場前」下車



0 100 200 500m

春日市「コミュニティバスやよい」とは市内を巡回するバスです。

バスセンターを基点として、左回り、右回りがあり交互に運行します。始発が午前9時、終発が午後7時で年中無休です。運賃は小学生以上は一律100円です。この図以外にも、沢山の停留所があります。もよりのバス停や発車時刻などは(092)595-6475(西鉄バス二日市)に問い合わせてください。また下記の携帯アドレスやQRコードからも、時刻表・路線図をみることができます。

●携帯アドレス <http://www.city.kasuga.fukuoka.jp/jikoku/>

QRコード



春日公園

いろいろないきもの

30ヘクタールもの広大な面積を持つ県営公園です。2つの水辺のほか、^{しばち じゅりんち}芝地や樹林地、田んぼなど、公園内には色々な^{かんきょう}環境があります。環境の種類が多いほど、いろいろな種類のいきもののであえるチャンスが多くなります。春日公園は市内でも有数のさまざまな^{かんきょう}環境のある公園です。

自然風公園

自然風公園には、^{きゅうしやうびえん}旧菅蒲園に田んぼビオトープが造られ、トンボやヌマガエルなどが生息しています。

■日本庭園



■田んぼビオトープ



リスアカネ



ヌマガエル



シオカラトンボ



コガタズメバチ



ウラナミシジミ



資料：「国土画像情報（カラー空中写真）昭和62年度」国土交通省

芝生広場

芝生広場の周りにはアカマツ林やコナラ林など多様な^{しよくさい}植栽が野鳥の^{えさば}餌場になっており、調整池は水鳥や^{こんちゆう}昆虫のすみかになっています。

■芝生広場



調整池

■調整池



オンブバッタ



ムーアシロホシテントウ



メダカ



スクミリンゴガイ卵塊



マガモ



コサギ



白水大池公園

カモの仲間と山の鳥

春日市でも最大規模を誇るため池周辺に整備された公園です。カモの仲間をはじめとする水辺のいきものほか、周辺の自然が残される樹林地には、まちなかでは見られなくなった山の鳥や昆虫が生活しています。

ため池

広い水面にはカモの仲間や、魚をねらうミサゴ、水辺にはアカミミガメやウシガエルがみられます。

ミサゴ



ウシガエル



ドブガイ



アカミミガメ



■白水池



ヒドリガモ



マガモ



資料：「国土画像情報（カラー空中写真）
昭和62年度」国土交通省

周遊歩道

ため池を中心に周遊歩道があり、さまざまな森の鳥がみられます。

■周遊歩道



メジロ



展望台

展望台の上からは公園が一望できます。周辺には昆虫も多くみられます。

■白水池



チャバネアオカメムシ



チョウセンカマキリ



ムシヒキアブ



なこく おか 奴国の丘歴史公園

とその周辺
草地のいきものとオオバヤドリギ

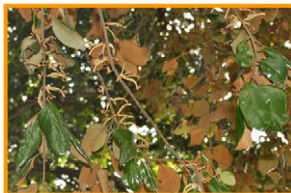
広い芝生と2つのため池が特徴の公園です。
また、すぐ近くに市指定の天然記念物のオオバヤドリギが生育する熊野神社があり、緑の多い街路を行き来する間にも、鳥や昆虫にであえます。
広々とした芝地は気持ちよく、春のタンポポの咲き乱れる頃はきれいです。

熊野神社

熊野神社



オオバヤドリギ



シジュウカラ



草地

タンポポ



ハクセキレイ



(財)九州環境管理協会

ムクドリ



(財)九州環境管理協会

ドバト



(財)九州環境管理協会

ツマグロヒョウモン



ヤマトシジミ



ため池

盤石池は人工的な池で、コイやカダヤシが見られます。上散田池ではウシガエル、アカミミガメなどが生息しています。

盤石池



上散田池



スイレン



コイ



資料：「国土画像情報（カラー空中写真）
昭和62年度」国土交通省